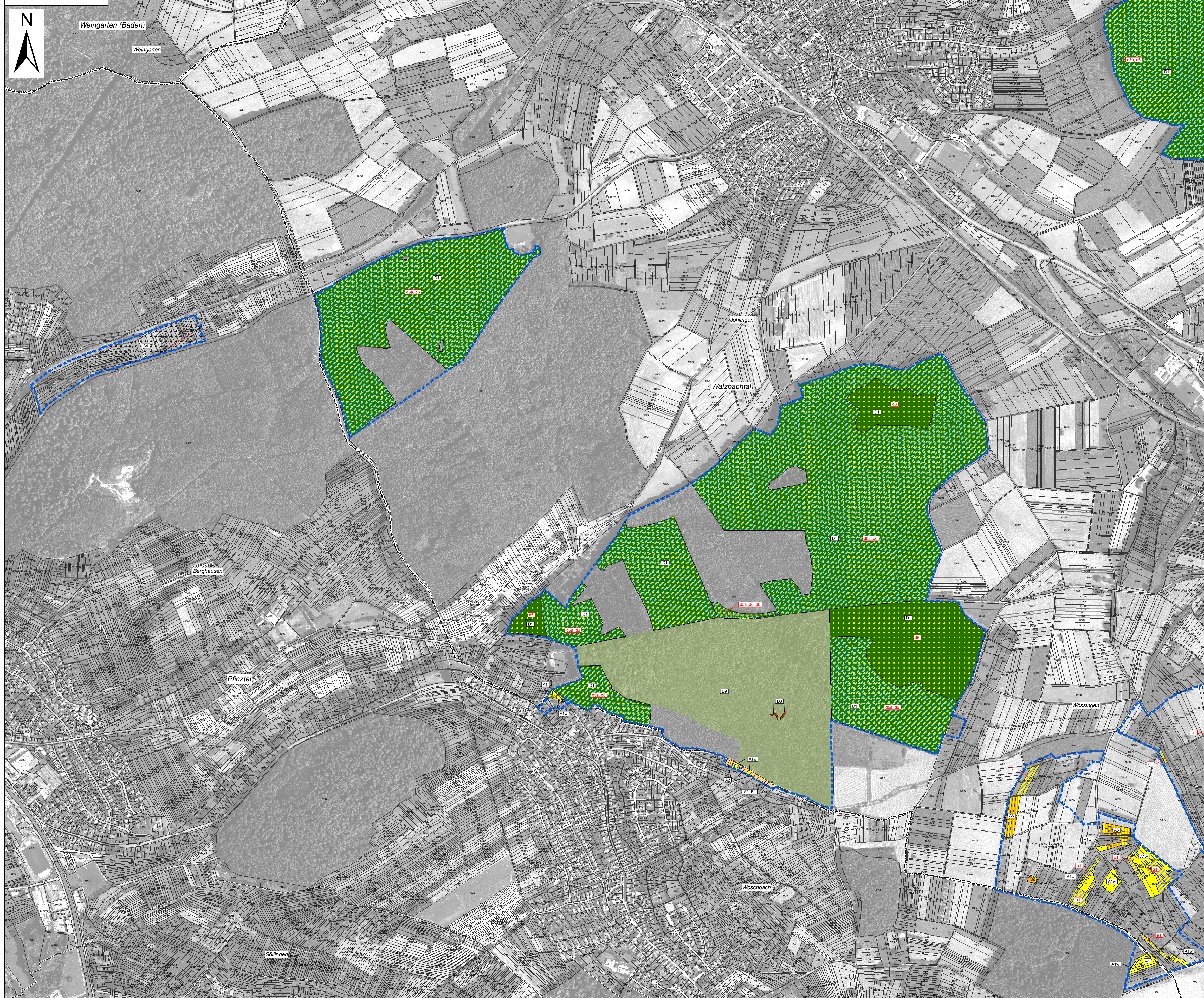


Natura 2000 - Managementplan 6918-311 "Mittlerer Kraichgau"

Teilkarte 9



Legende für alle Teilkarten

Signatur	Entwicklungs	Kürzel (Großbuchstaben für Erhaltungsmaßnahme / Kleinbuchstaben für Entwicklungsmaßnahme und Bezeichnung der Maßnahme)	Seitenverweis zur Text	betreffende Schutzgüter
----------	--------------	--	------------------------	-------------------------

A. Pflege, Erhaltung und Entwicklung von Grünlandlebensräumen und der darin lebenden FFH-Anhang-II-Arten

	A1/A1w1: Zwischschürge Mahd mit Abräumen, w = Wiederherstellung von Verlustflächen gegenüber Grünlandkartierung 2004	S. 60 S. 75	LRT 6510
	A2/a2: Ein- bis zwischschürge Mahd mit Abräumen	S. 61 S. 75	LRT 6212, 6212, 6510
	A3/a3: Beweidung mit Schafen (und Ziegen) oder ein- bis zwischschürge Mahd mit Abräumen	S. 62 S. 76	LRT 6212
	A4/a4: Mosaikartige Grünlandnutzung mit wechselnden Säumen und Altgrasstreifen	S. 62 S. 76	Großer Feuerfalter
	A5: Ein- bis zwischschürge Mahd mit Abräumen und Mähzeitpunktbeschränkung auf die Zeiträume vor dem 5. Juni und nach dem 1. September (Regenfall, weiches s. Text)	S. 63	LRT 6510, 6510, 6510
	A6/A6w: Angepasste Mähweidenutzung mit Mahd als Erstnutzung, w = Wiederherstellung von Verlustflächen gegenüber Grünlandkartierung 2004	S. 64	LRT 6510
	A7: Zwischschürge Mahd mit Abräumen mit beschränkter Düngung	S. 65	LRT 6510

B. Flankierende Maßnahmen zur Verbesserung und langfristigen Sicherstellung der Grünlandpflege

	B1/b1: Entfernung von Gehölzen und Verbuchung	S. 66 S. 77	LRT 6510, 6212, 6212
	B2/b2: Bekämpfung von Goldrute und anderen Dominanzbildnern	S. 66 S. 77	LRT 6212
	B3/b3: Verbesserung oder Wiederherstellung der Grundstückserschließung	S. 67 S. 78	LRT 6212, 6212

C. Pflege, Erhaltung und Entwicklung von Feuchtlebensräumen und der darin lebenden Anhang-II-Arten

	C1/c1: Offenhaltung von Großseggenriedern	S. 68 S. 78	Bauchige u. Schmale Winkelschnecke
	C2: Mahd von Großseggenriedern im Spätsommer mit unvollständigem Abräumen	S. 68	Schmale Winkelschnecke
	C3: Vertiefen und Ausweiten bestehender Kammloch-Lalchgewässer / Entfernen von Ufergehölzen	S. 69	Kammloch
	C4: Besucherlenkung und Maßnahmen zur Beruhigung der Ufer	S. 69	LRT 3150, Kammloch
	C5: Nutzungsverzicht auf Uferandstreifen	S. 79	LRT 91E0, 6430
	C6: Errichtung einer Pufferzone mit Düngeverbot im Offenland um eine Kalktuffquelle im Wald	S. 70	LRT 7220
	C7: Reduzierung des Karpenbestands und Extensivierung der Angelnutzung	S. 79	LRT 3150
	C8: Entfernen von angesalbten Seerosen-Hybriden	S. 79	LRT 3150
	C9: Bekämpfung von Staudenknoterich-Arten	S. 80	LRT 91E0
	C10: Beseitigung von Ablagerungen in der Kalktuffquelle „Im Becht“	S. 80	LRT 7220

D. Erhaltung und Entwicklung von Waldlebensräumen und der darin lebenden Anhang-II-Arten

	D1: Naturnahe Waldwirtschaft	S. 70	LRT 9110, 9130, 9170, 91E0, Hirschkäfer, Grünes Besenmoos
	D2: Verringerung der Verbissbelastung	S. 72	LRT 9170
	D3/d3: Entwicklung beobachten	S. 72 S. 80	LRT 8210
	D4: Schonung bei der Holzerte	S. 73	LRT 7220
	d5a: Förderung standortseimlicher Baumarten bei der Waldpflege	S. 81	LRT 9130, 9170, 91E0, Hirschkäfer
	d5b: Entfernung einzelner nicht standortgemäßer Bäume (Hybrid-Fleppeln)	S. 81	LRT 91E0
	d6: Förderung lebensraumtypischer Habitatstrukturen (insbesondere Totholz und Altholz)	S. 82	LRT 9110, 9130, 91E0, Hirschkäfer, Grünes Besenmoos
	D7/d7: Verbesserung des Wasserhaushaltes	S. 73 S. 83	91E0, Schmale Winkelschnecke
	d8: Spezielle Artenschutzmaßnahme Hirschkäfer	S. 84	Hirschkäfer
	D9: Bannwald, keine Maßnahme	S. 73	Bannwald

E. Maßnahmenflächen außerhalb der FFH-Gebietsgrenzen zur Erhaltung einer Lebensstätte des Großen Feuerfalters

	E1: Mosaikartige Grünlandnutzung mit wechselnden Säumen und Altgrasstreifen	S. 74	Großer Feuerfalter
--	---	-------	--------------------

0 50 100 200 300 400 500 Meter
 Grundlage: Topographische Karte 1:25.000 (TK25), Orthophoto 1:10.000 (DOP), Automatisiertes Liegenschaftskataster (ALK), Copyright Landesvermessungsamt Baden-Württemberg (www.lv-bw.de) Az.: 2851.9-1/19

Codes der Lebensraumtypen (LRT) nach Anhang I der FFH-Richtlinie:

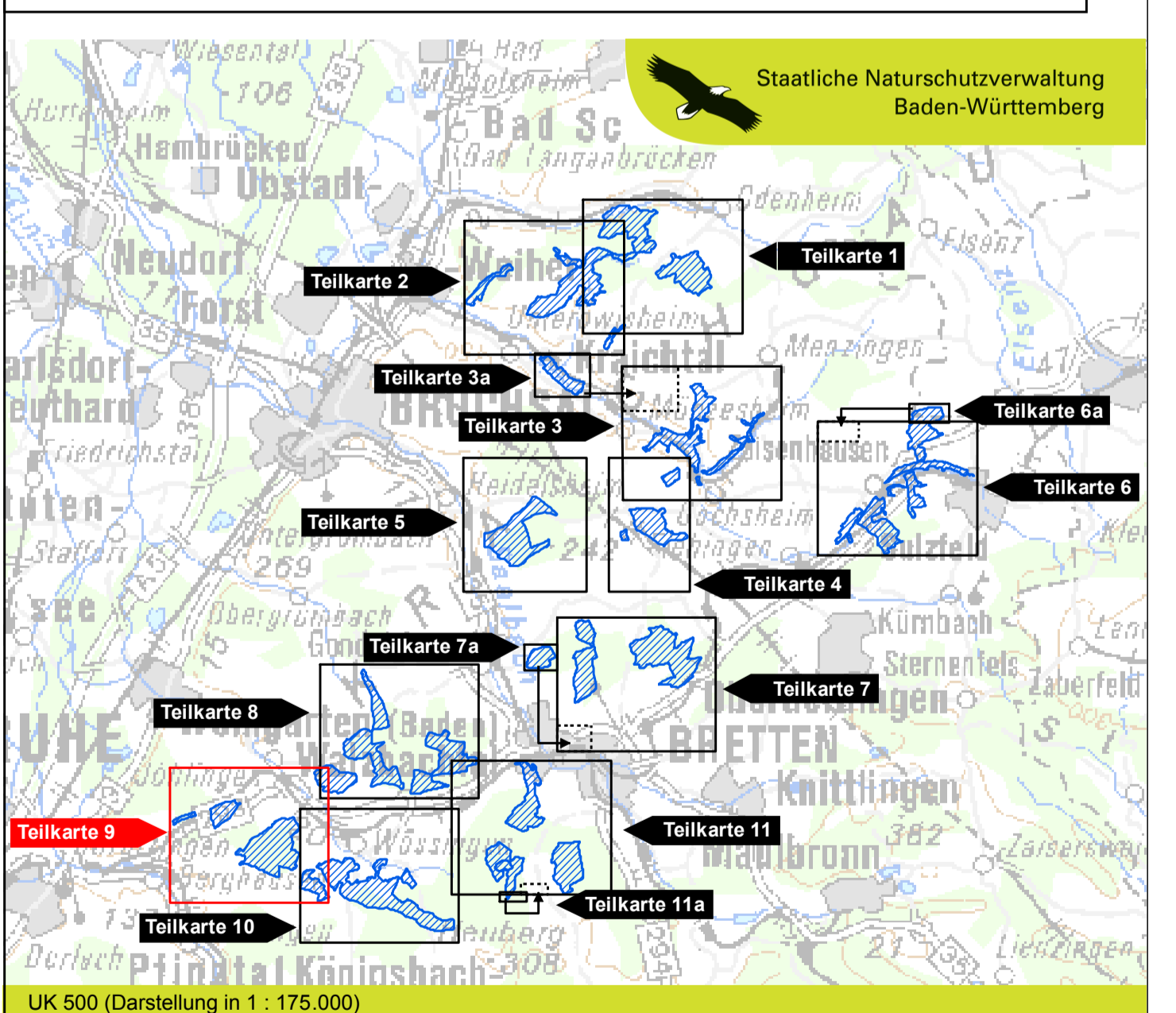
3150	Natürliche nährstoffreiche Seen
6212	Submediterrane Halbtrockenrasen (Subtyp von 6210)
*6212	Submediterrane Halbtrockenrasen (orchideenreich)
6510	Magere Flachland-Mähwiesen
*7220	Kalktuffquellen
8210	Kalkfelsen mit Feilspaltenvegetation
9110	Hainbuchen-Buchenwald
9130	Waldmeister-Buchenwald
9170	Lakbräut-Eichen-Hainbuchenwälder
*91E0	Auwälder mit Erle, Esche, Weide
*	= prioritäre Lebensraumtypen

Codes der Arten nach Anhang II der FFH-Richtlinie:

1014	Schmale Winkelschnecke (<i>Vertigo angustior</i>)
1016	Bauchige Winkelschnecke (<i>Vertigo moulinsiana</i>)
1060	Großer Feuerfalter (<i>Lycena dispar</i>)
1061	Dunkler Wiesenknochen-Ameisen-Bäuling (<i>Maculinea nausithous</i>)
1083	Hirschkäfer (<i>Lucanus cervus</i>)
1166	Kammloch (<i>Trilurus cristatus</i>)
1381	Grünes Besenmoos (<i>Dicranum viride</i>)

- Grenze des FFH-Gebietes
- Flurstücke mit Flurstücksnummern*
- Gemeindegrenzen
- Gemarkungsgrenzen

Flurstücksnummer nur dargestellt bei einer Grundstücksgröße über 500 m²
 * Flurstücksnummern kursiv: aktuelle Flurstücksstellung in laufenden Flurbereinigungsverfahren
 Erfassung u. Bearbeitung der Waldlebensraumtypen u. kleinflächiger Offenlebensraumtypen innerhalb des Waldes durch Ref. 82 des Regierungspräsidiums Freiburg im Rahmen des Waldmoduls, Maßstab 1:10.000



Managementplan für das FFH-Gebiet 6918-311 "Mittlerer Kraichgau"

Maßnahmenkarte Teilkarte 9

Bearbeiter	noturplan Dr. Karsten Böger & Dipl.-Geogr. Christoph Vogl-Rosenhoff
Gezeichnet	Dr. Karsten Böger / Jana Luhn
Geprüft	30.11.2013
Stand der Kartierung	01.09.2011
Maßstab	1:5.000