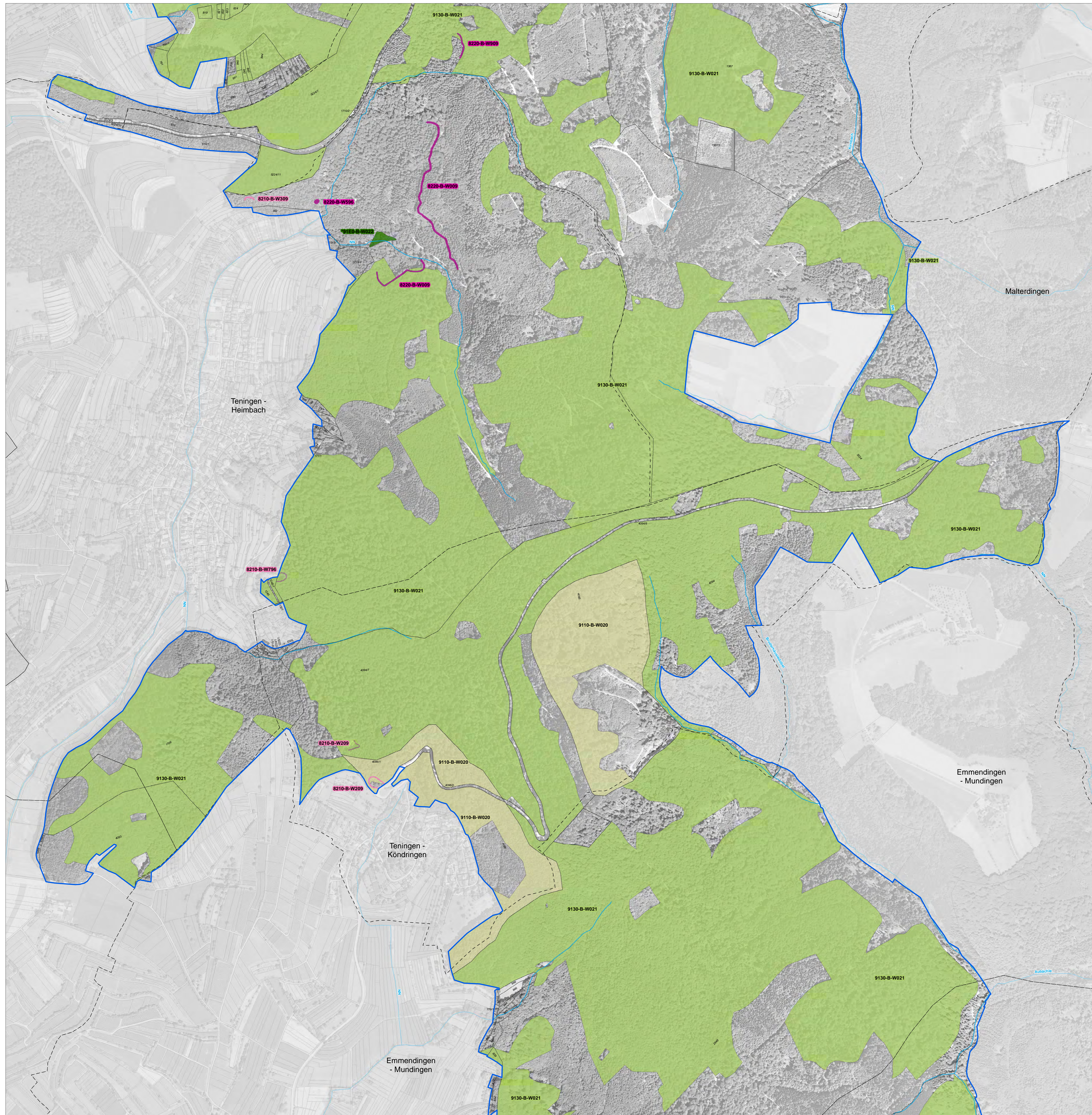


# Natura 2000 MaP FFH-Gebiet "7813-341 Schwarzwald zwischen Kenzingen und Waldkirch"



## Legende

**Lebensraumtypen - Bestand und Erhaltungsziele**  
 Erhaltung der FFH-Lebensraumtypen in ihrem derzeitigen Zustand bzw. Aufwertung der verschlechterten Bestände

- 6210 Kalk-Magerrasen
- \*6210 Kalk-Magerrasen (orchideenreiche Bestände)
- 6510 Magere Flachland-Mähwiesen
- \*7220 Kalktuffquellen
- 8210 Kalkfelsen mit Feilspalten
- 8220 Silikatkalkfelsen mit Feilspalten
- 9110 Hainsimsen-Buchenwälder
- 9130 Waldmeister-Buchenwälder
- \*91E0 Auenwälder mit Erle, Esche, Weide

\* Prioritäre Lebensraumtypen

**Verlustflächen FFH-Mähwiesen**

- 6510 - Magere Flachlandmähwiesen Ziel: Wiederherstellung
- 6510 - Magere Flachlandmähwiesen: keine Wiederherstellung

**Lebensraumtypen - Entwicklungsziele**  
 Aufwertung bestehender Lebensraumtypen werden aus kartographischen Gründen nicht dargestellt. Sie umfassen die Verbesserung des derzeitigen Erhaltungszustands  
 Neuschaffung von FFH-Lebensraumtypen

- 6210 - Kalk-Magerrasen
- 6510 - Magere Flachland-Mähwiesen

**Erläuterungen**

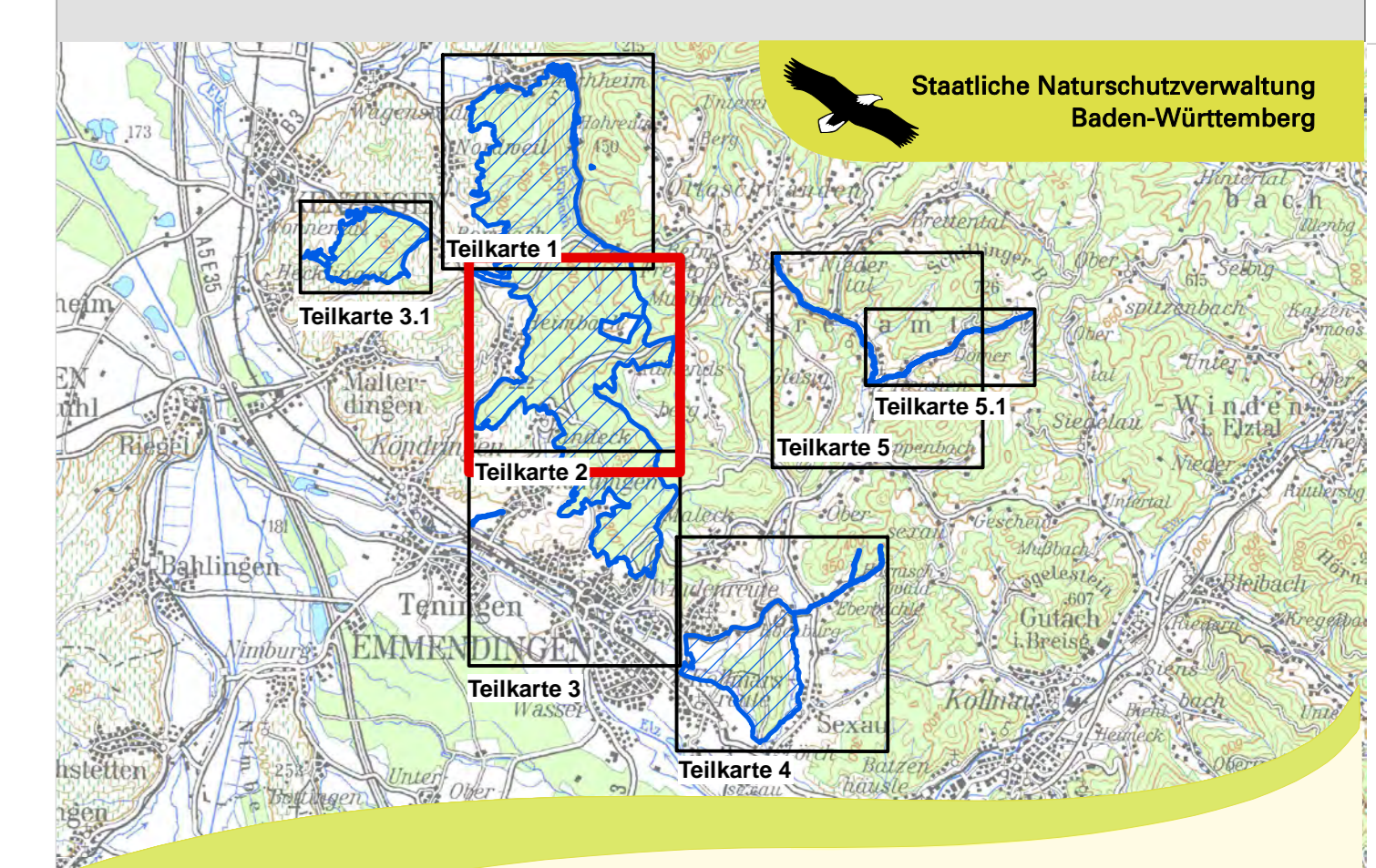
**Erläuterung des Kürzels**

6510-C-003  
 Nummer der Erfassungseinheit (es werden die letzten 3 Ziffern der insg. 14-stelligen Zahl genannt) ein vorangestelltes W bezeichnet Walddaten  
 Bewertung des Erhaltungszustandes  
 LRT-Code

**Bewertung des Erhaltungszustands und Erhaltungsziele**  
 Bewertung der Erfassungseinheit

- A Erhaltung in hervorragendem Erhaltungszustand
- B Erhaltung in gutem Erhaltungszustand
- C Erhaltung in durchschnittlichem oder beschränktem Erhaltungszustand

- FFH-Gebietsgrenze
- Fließgewässer
- Gemarkungsgrenzen (Beschriftung: Gemeinde - Gemarkung)
- 712 Flurstücksgrenze innerhalb des FFH-Gebiets



Managementplan  
 für das FFH-Gebiet 7813-341  
 Schwarzwald zwischen Kenzingen und Waldkirch

**Karte 2 -Bestands- und Zielekarte  
 Lebensraumtypen**  
 Teilkarte 2

Bearbeiter: Dipl.-Ing.E.Lippe: faktorgruen  
 Gezeichnet: K.Jordan  
 Gefertigt: 18.10.2018  
 Stand der Offenland-Kartierungen: 31.12.2016  
 Maßstab: 1 : 5.000