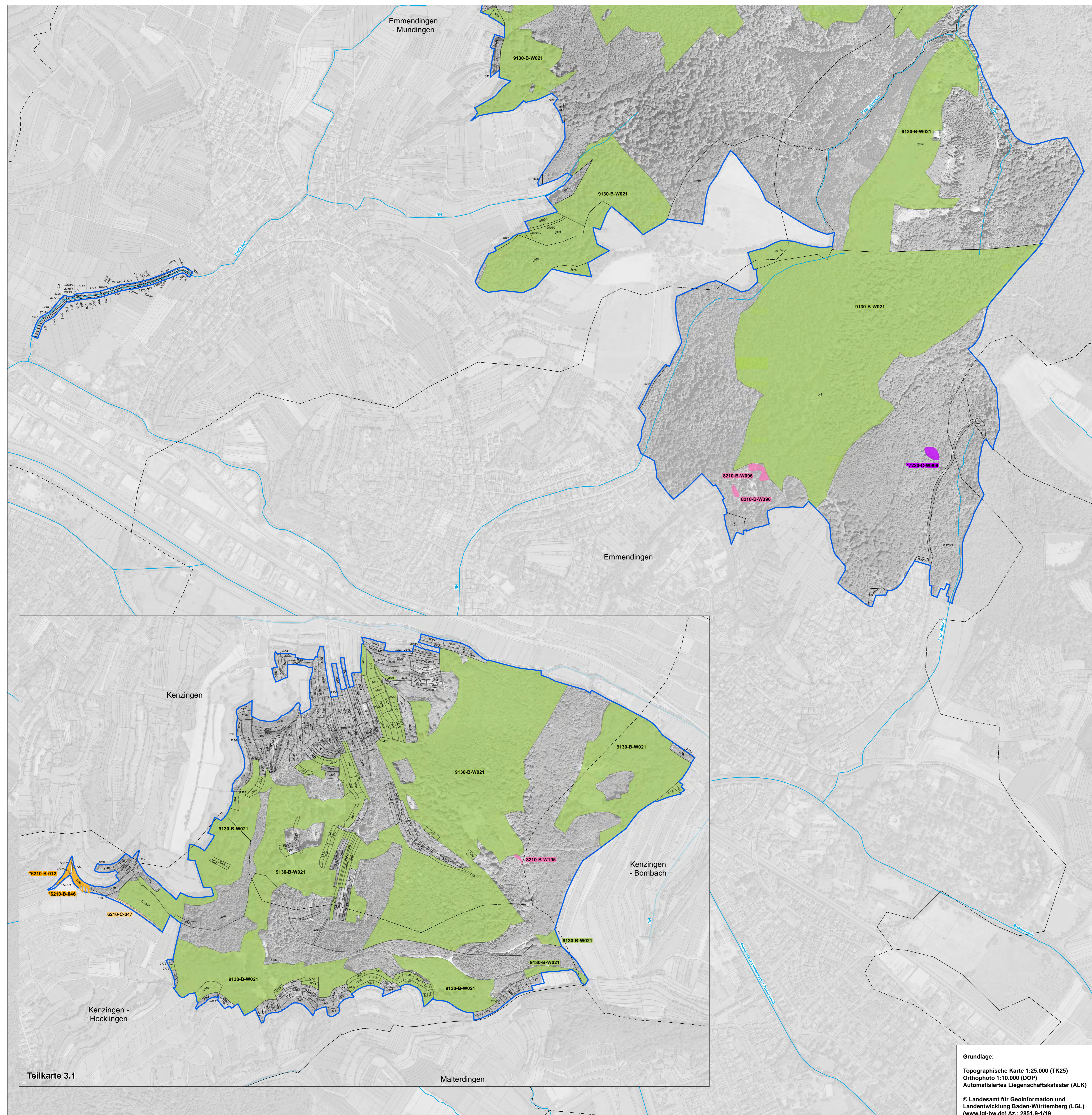


Natura 2000 MaP FFH-Gebiet "7813-341 Schwarzwald zwischen Kenzingen und Waldkirch"



Legende

Lebensraumtypen - Bestand und Erhaltungsziele
 Erhaltung der FFH-Lebensraumtypen in ihrem derzeitigen Zustand bzw. Aufwertung der verschlechterten Bestände

- 6210 Kalk-Magerrasen
- *6210 Kalk-Magerrasen (orchideenreiche Bestände)
- 6510 Magere Flachland-Mähwiesen
- *7220 Kalktuffquellen
- 8210 Kalkfelsen mit Feilspalten
- 8220 Silikalfelsen mit Feilspalten
- 9110 Hainsimsen-Buchenwälder
- 9130 Waldmeister-Buchenwälder
- *91E0 Auenwälder mit Erle, Esche, Weide

* Prioritäre Lebensraumtypen

Verlustflächen FFH-Mähwiesen

- 6510 - Magere Flachlandmähwiesen Ziel: Wiederherstellung
- 6510 - Magere Flachlandmähwiesen: keine Wiederherstellung

Lebensraumtypen - Entwicklungsziele
 Aufwertung bestehender Lebensraumtypen werden aus kartographischen Gründen nicht dargestellt. Sie umfassen die Verbesserung des derzeitigen Erhaltungszustands
 Neuschaffung von FFH-Lebensraumtypen

- 6210 - Kalk-Magerrasen
- 6510 - Magere Flachland-Mähwiesen

Erläuterungen

Erläuterung des Kürzels

6510-C-003

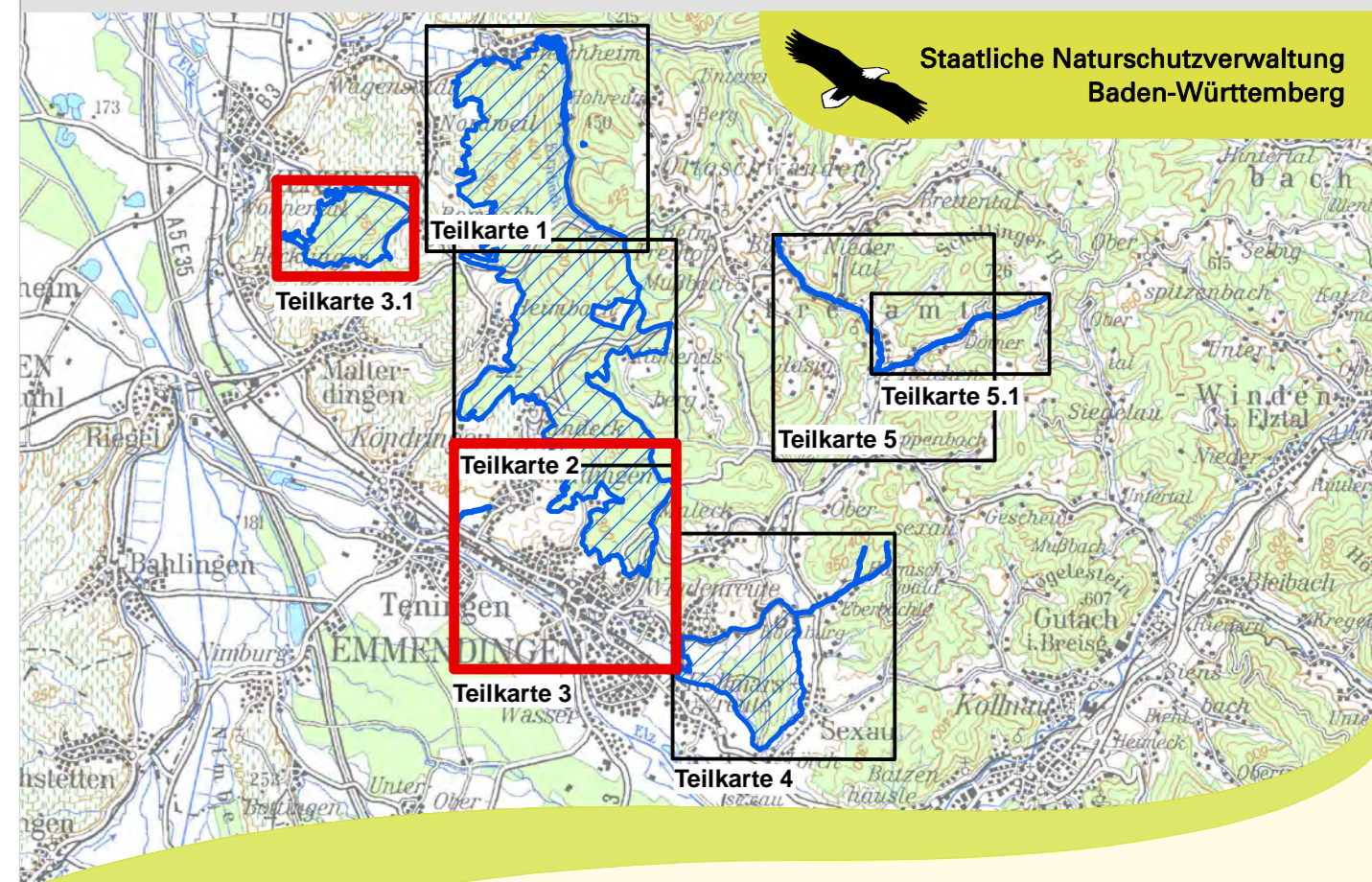
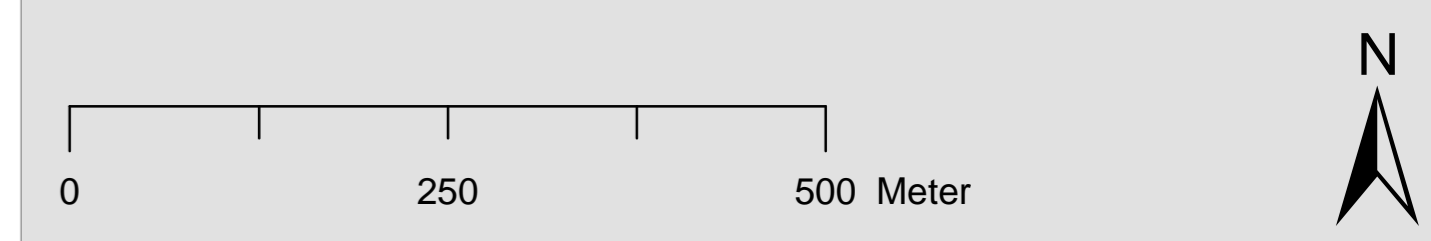
- Nummer der Erfassungseinheit (es werden die letzten 3 Ziffern der insg. 14-stelligen Zahl genannt)
- ein vorangestelltes W bezeichnet Walddaten
- Bewertung des Erhaltungszustandes
- LRT-Code

Bewertung des Erhaltungszustands und Erhaltungsziele

Bewertung der Erfassungseinheit

- A Erhaltung in hervorragendem Erhaltungszustand
- B Erhaltung in gutem Erhaltungszustand
- C Erhaltung in durchschnittlichem oder beschränktem Erhaltungszustand

- FFH-Gebietsgrenze
- Fließgewässer
- Gemarkungsgrenzen (Beschriftung: Gemeinde - Gemarkung)
- Flurstücksgrenze innerhalb des FFH-Gebiets



Managementplan
 für das FFH-Gebiet 7813-341
 Schwarzwald zwischen Kenzingen und Waldkirch



**Karte 2 -Bestands- und Zielekarte
 Lebensraumtypen**
 Teilkarte 3/ 3.1

Bearbeiter: Dipl.-Ing.E.Lippe; faktorgruen
 Gezeichnet: K.Jordan
 Gefertigt: 18.10.2018
 Stand der Offenland-Kartierungen: 31.12.2016
 Maßstab: 1 : 5.000

Grundlage:
 Topographische Karte 1:25.000 (TK25)
 Orthophoto 1:10.000 (DOP)
 Automatisiertes Liegenschaftskataster (ALK)

© Landesamt für Geoinformation und
 Landentwicklung Baden-Württemberg (L.G.L.)
 (www.lgl-bw.de) Az.: 2851.9-1/19

