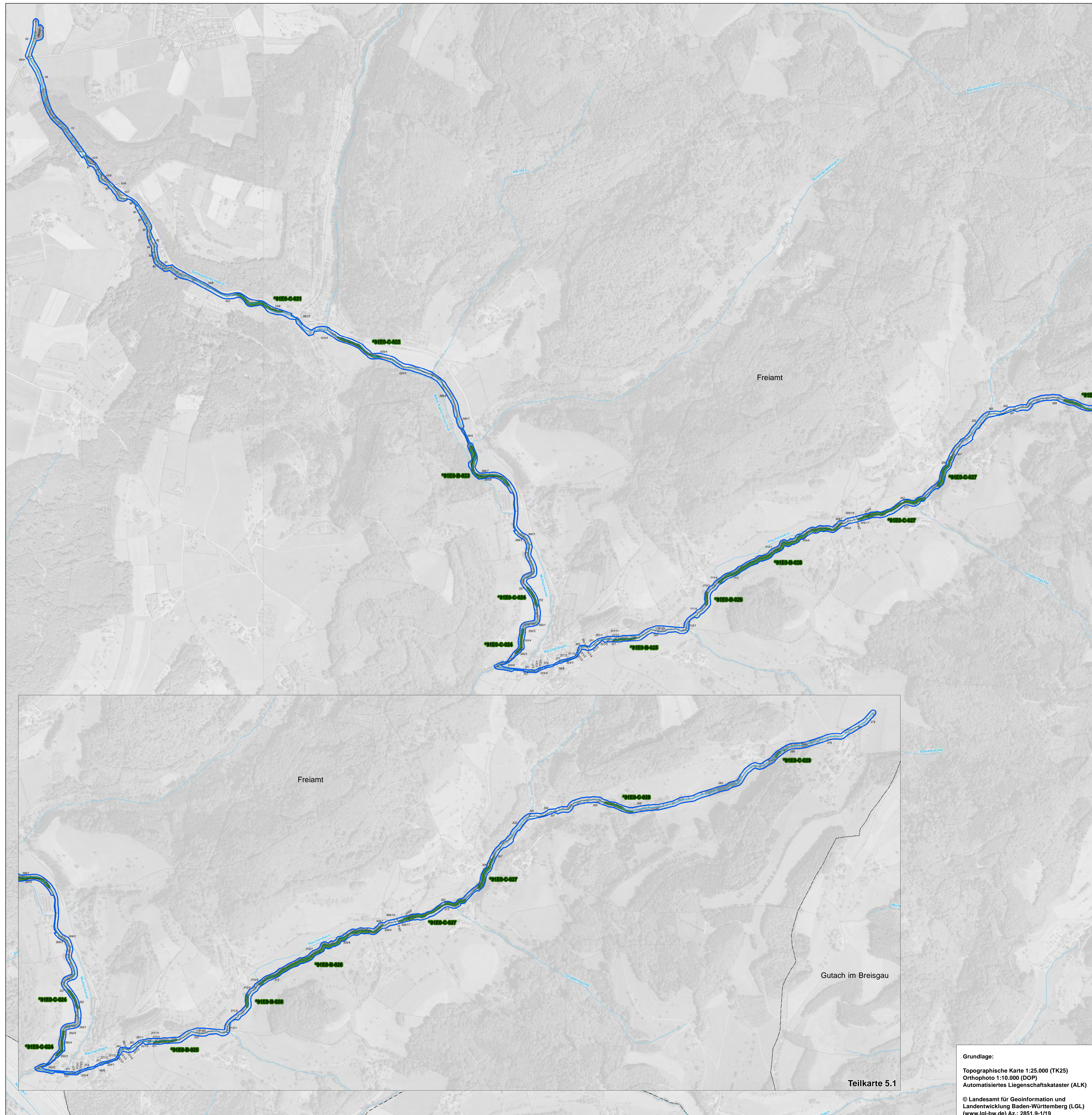


Natura 2000 MaP FFH-Gebiet "7813-341 Schwarzwald zwischen Kenzingen und Waldkirch"



Legende

Lebensraumtypen - Bestand und Erhaltungsziele

Erhaltung der FFH-Lebensraumtypen in ihrem derzeitigen Zustand bzw. Aufwertung der verschlechterten Bestände

- 6210 Kalk-Magerrasen
- *6210 Kalk-Magerrasen (orchideenreiche Bestände*)
- 6510 Magere Flachland-Mähwiesen
- *7220 Kalktuffquellen
- 8210 Kalkfels mit Felsspalten
- 8220 Silikatfels mit Felsspalten
- 9110 Hainsimsen-Buchenwälder
- 9130 Waldmeister-Buchenwälder
- *91E0 Auenwälder mit Erle, Esche, Weide

* Prioritäre Lebensraumtypen

Verlustflächen FFH-Mähwiesen

- 6510 - Magere Flachlandmähwiesen Ziel: Wiederherstellung
- 6510 - Magere Flachlandmähwiesen: keine Wiederherstellung

Lebensraumtypen - Entwicklungsziele

Aufwertung bestehender Lebensraumtypen werden aus kartographischen Gründen nicht dargestellt. Sie umfassen die Verbesserung des derzeitigen Erhaltungszustands Neuschaffung von FFH-Lebensraumtypen

- 6210 - Kalk-Magerrasen
- 6510 - Magere Flachland-Mähwiesen

Erläuterungen

Erläuterung des Kürzels

6510-C-003

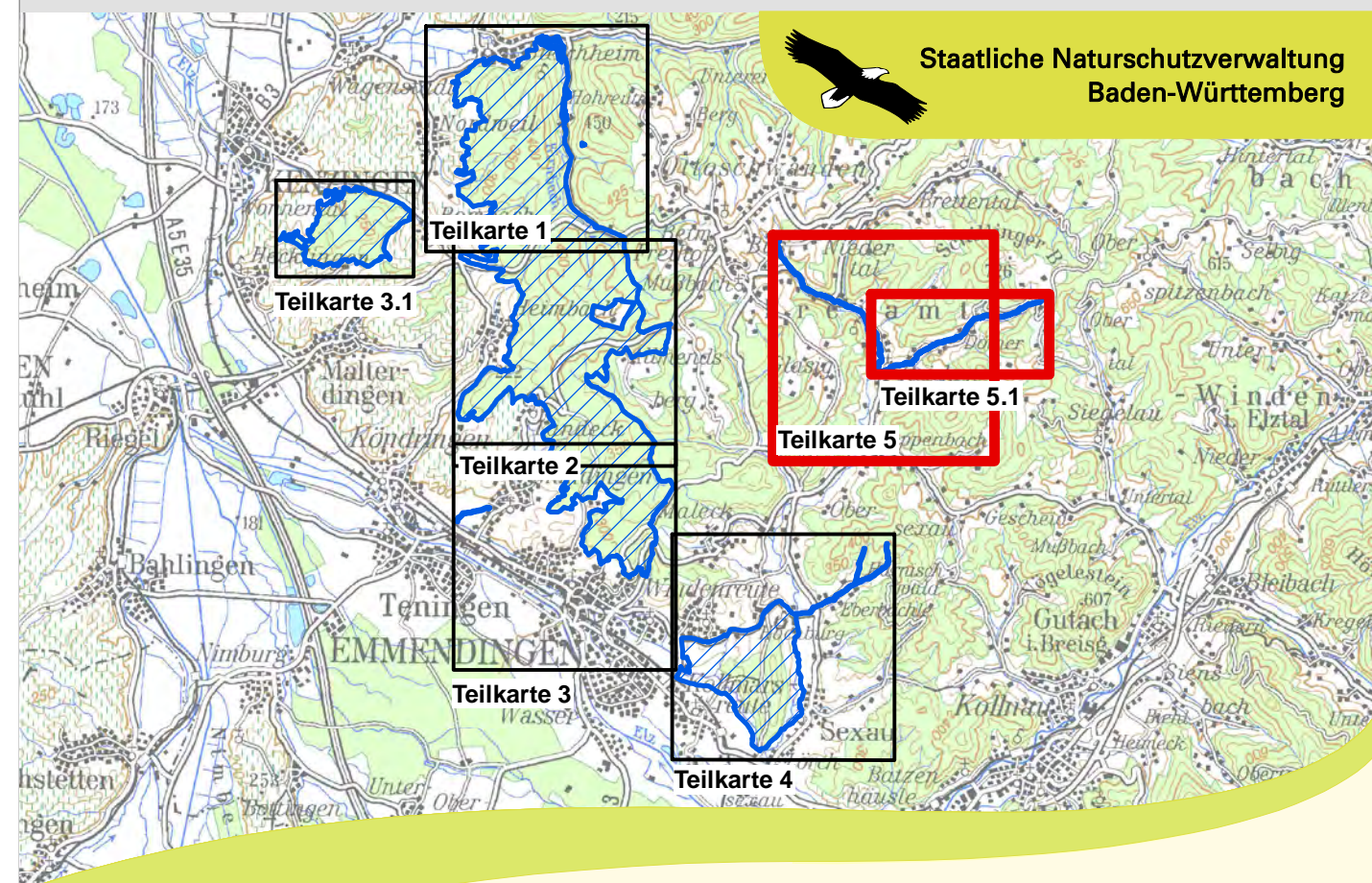
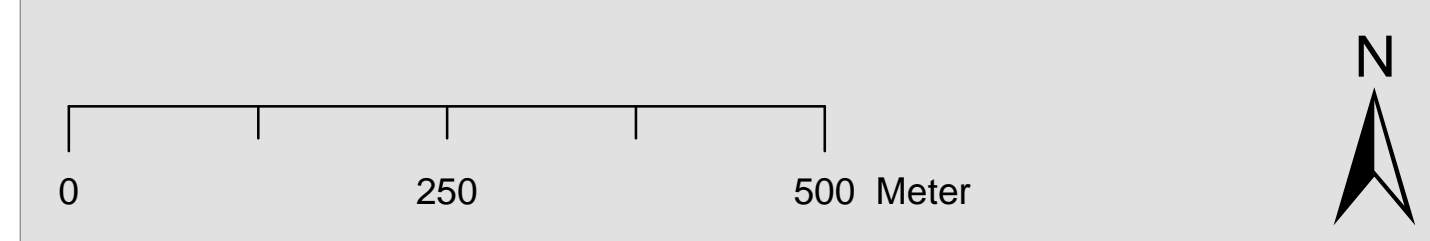
- Nummer der Erfassungseinheit (es werden die letzten 3 Ziffern der insg. 14-stelligen Zahl genannt) ein vorangestelltes W bezeichnet Walddaten
- Bewertung des Erhaltungszustandes
- LRT-Code

Bewertung des Erhaltungszustands und Erhaltungsziele

Bewertung der Erfassungseinheit

- A Erhaltung in hervorragendem Erhaltungszustand
- B Erhaltung in gutem Erhaltungszustand
- C Erhaltung in durchschnittlichem oder beschränktem Erhaltungszustand

FFH-Gebietsgrenze
 Fließgewässer
 Gemarkungsgrenzen (Beschriftung: Gemeinde - Gemarkung)
 Flurstücksgrenze innerhalb des FFH-Gebiets



Managementplan
für das FFH-Gebiet 7813-341
Schwarzwald zwischen Kenzingen und Waldkirch

**Karte 2 -Bestands- und Zielekarte
Lebensraumtypen**
Teilkarte 5/ 5.1

Bearbeiter: Dipl.-Ing.E.Lippe; faktorgruen
 Gezeichnet: K.Jordan
 Gefertigt: 18.10.2018
 Stand der Offenland-Kartierungen: 31.12.2016
 Maßstab: 1 : 5.000

Grundlage:
 Topographische Karte 1:25.000 (TK25)
 Orthophoto 1:10.000 (DOP)
 Automatisiertes Liegenschaftskataster (ALK)

© Landesamt für Geoinformation und
 Landentwicklung Baden-Württemberg (LGL)
 (www.lgl-bw.de) Az.: 2851.9-1/19

Teilkarte 5.1