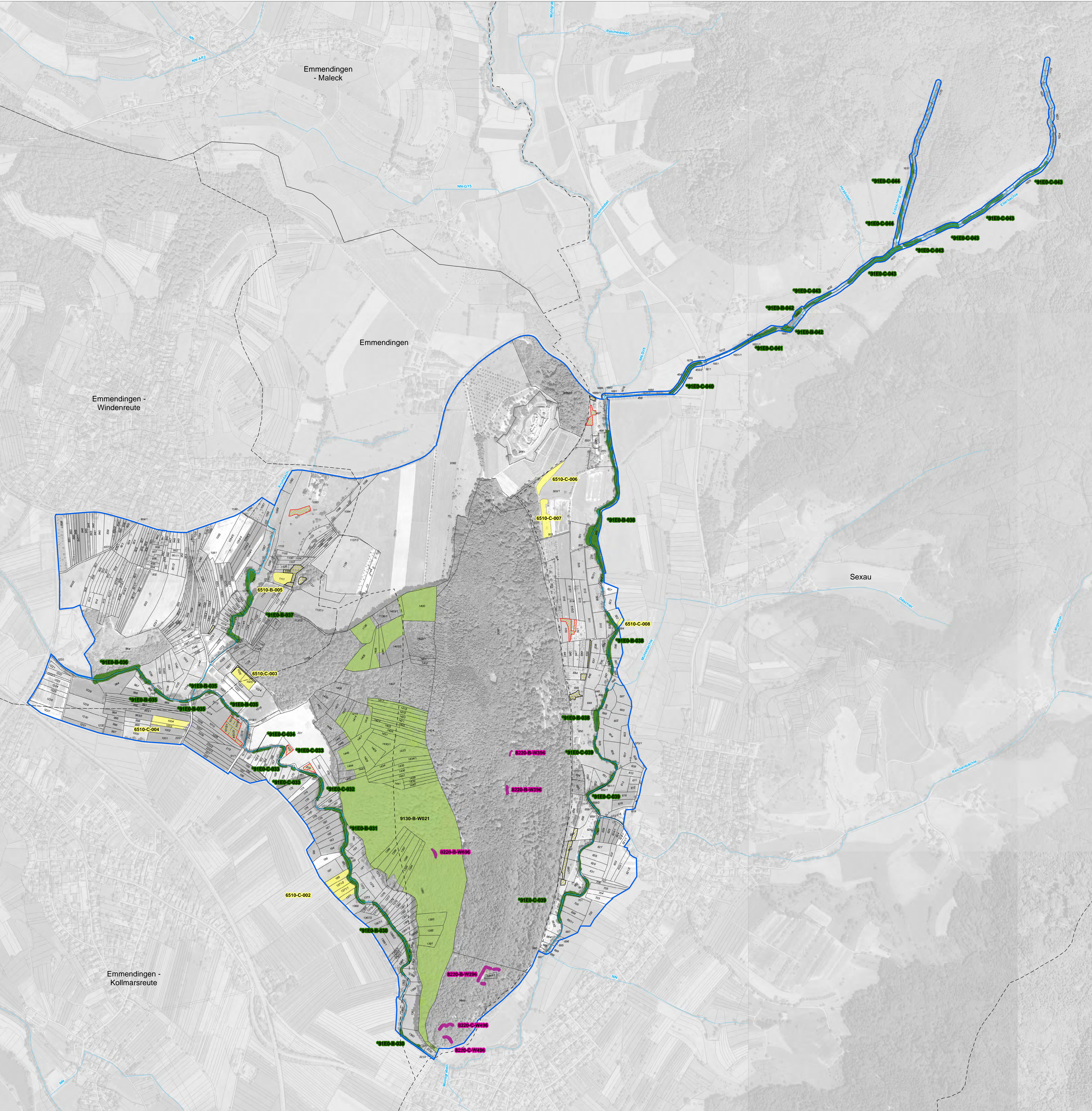


Natura 2000 MaP FFH-Gebiet "7813-341 Schwarzwald zwischen Kenzingen und Waldkirch"



Legende

Lebensraumtypen - Bestand und Erhaltungsziele

Erhaltung der FFH-Lebensraumtypen in ihrem derzeitigen Zustand bzw. Aufwertung der verschlechterten Bestände

- 6210 Kalk-Magerrasen
- *6210 Kalk-Magerrasen (orchideenreiche Bestände*)
- 6510 Magere Flachland-Mähwiesen
- *7220 Kalktuffquellen
- 8210 Kalkfelsen mit Felsspalten
- 8220 Silikatifelsen mit Felsspalten
- 9110 Hainsimsen-Buchenwälder
- 9130 Waldmeister-Buchenwälder
- *91E0 Auenwälder mit Erle, Esche, Weide

* Prioritäre Lebensraumtypen

Verlustflächen FFH-Mähwiesen

- 6510 - Magere Flachlandmähwiesen Ziel: Wiederherstellung
- 6510 - Magere Flachlandmähwiesen: keine Wiederherstellung

Lebensraumtypen - Entwicklungsziele

Aufwertung bestehender Lebensraumtypen werden aus kartographischen Gründen nicht dargestellt. Sie umfassen die Verbesserung des derzeitigen Erhaltungszustandes

Neuschaffung von FFH-Lebensraumtypen

- 6210 - Kalk-Magerrasen
- 6510 - Magere Flachland-Mähwiesen

Erläuterungen

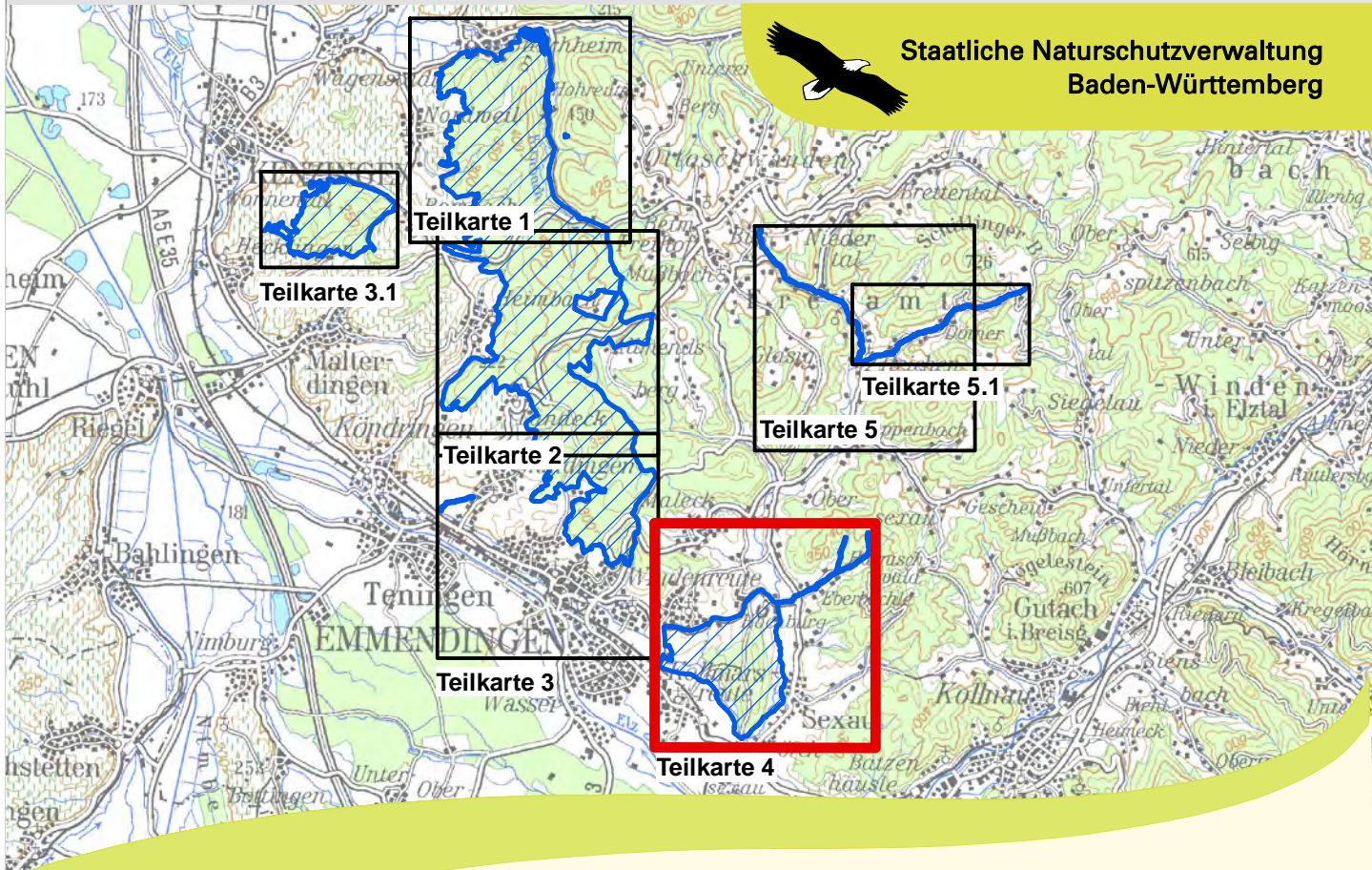
Erläuterung des Kürzels

- 6510-C-003
Nummer der Erfassungseinheit (es werden die letzten 3 Ziffern der insg. 14-stelligen Zahl genannt) ein vorangestelltes W bezeichnet Walddaten
Bewertung des Erhaltungszustandes
LRT-Code

Bewertung des Erhaltungszustands und Erhaltungsziele

- Bewertung der Erfassungseinheit
A Erhaltung in hervorragendem Erhaltungszustand
B Erhaltung in gutem Erhaltungszustand
C Erhaltung in durchschnittlichem oder beschränktem Erhaltungszustand

- FFH-Gebietsgrenze
- Fließgewässer
- Gemarkungsgrenzen (Beschriftung: Gemeinde - Gemarkung)
- 71/2 Flurstücksgrenze innerhalb des FFH-Gebiets



Managementplan
für das FFH-Gebiet 7813-341
Schwarzwald zwischen Kenzingen und Waldkirch



Karte 2 -Bestands- und Zielekarte Lebensraumtypen

Teilkarte 4

Bearbeiter	Dipl.-Ing.E.Lippe; faktorgruen
Gezeichnet	K.Jordan
Gefertigt	18.10.2018
Stand der	
Offenland-Kartierungen	31.12.2016
Maßstab	1 : 5.000



gefördert mit Mitteln der EU



Baden-Württemberg
REGIERUNGSPRÄSIDIUM FREIBURG