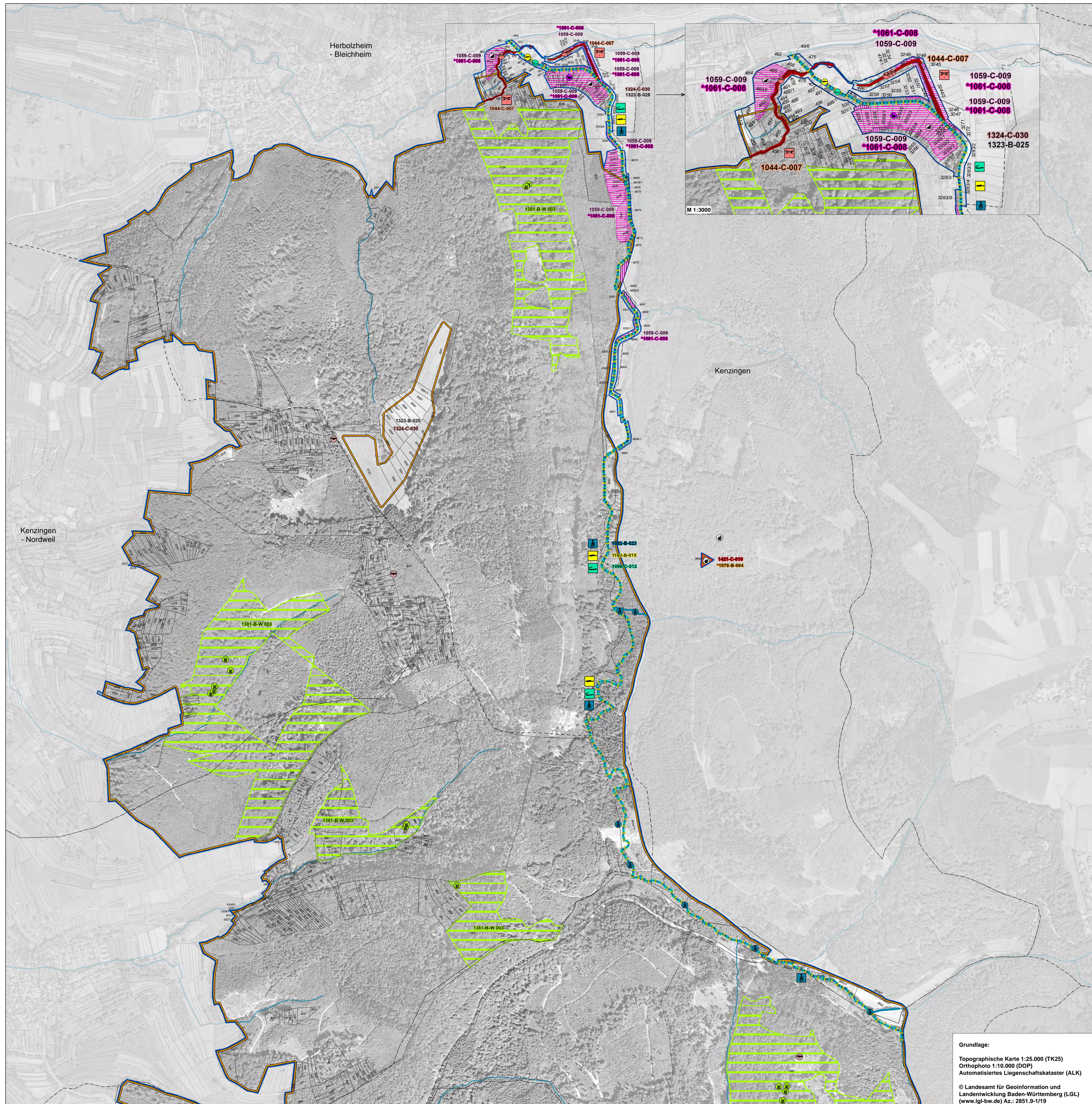


Natura 2000 MaP FFH-Gebiet "7813-341 Schwarzwald zwischen Kenzingen und Waldkirch"



Legende

Bestand und Erhaltungsziele von Arten der Fließgewässer

Erhaltung der Populationen und ihrer Lebensstätten, die sich in einem guten oder hervorragenden Erhaltungszustand (A, B) befinden.
Aufwertung der Populationen und ihrer Lebensstätten, die sich in einem durchschnittlichen oder beschränkten Erhaltungszustand (C) befinden.

Fundort - Lebensstätte

- 1092 Dohlenkrebs (*Austropotamobius pallipes*)
- *1093 Steinkrebs (*Austropotamobius torrentium*)
- 1044 Helm-Zungrufjer (*Coenagrion mercuriale*)
- 1096 Bachneunauge (*Lampetra planeri*)
- 1163 Groppe (*Cottus gobio*)

Bestand und Erhaltungsziele von Arten der Lebensräume

Erhaltung der Populationen und ihrer Lebensstätten, die sich in einem guten oder hervorragenden Erhaltungszustand (A, B) befinden.
Aufwertung der Populationen und ihrer Lebensstätten, die sich in einem durchschnittlichen oder beschränkten Erhaltungszustand (C) befinden.

Fundort - Lebensstätte

- 1059 Heller Wiesenknopf-Ameisen-Bläuling (*Maculinea teleius*)
- *1061 Dunkler Wiesenknopf-Ameisen-Bläuling (*Maculinea nausithous*)
- 1078 Spanische Flagge (*Callimorpha quadripunctaria*)
- 1083 Hirschkäfer (*Lucanus cervus*)
- 1193 Gelbbauchunke (*Bombina variegata*)
- 1387 Rogers Goldhaarmos (*Orthotrichum rogeri*)
- 1381 Grünes Besenmoos (*Dicranum viride*)
- 1421 Europäischer Dünflam (*Trichomanes speciosum*)
- 1323 Bechsteinfledermaus (*Myotis bechsteinii*)
- 1324 Großes Mausohr (*Myotis myotis*)

¹⁾ Die Lebensstätten beider Fledermausarten umfassen das gesamte FFH-Gebiet sowie Flächen außerhalb des FFH-Gebietes. Nachweise von Wochenstuben liegen nur für Flächen außerhalb des FFH-Gebietes vor.

²⁾ Neben den hier dargestellten Waldaufwändern umfaßt die Lebensstätte der Spanischen Flagge auch Walddinneränder (an Lichtungen, Waldwegen etc.).

Entwicklungsziele - Arten

Aufwertungen bestehender Lebensstätten der Arten werden aus kartografischen Gründen nicht dargestellt. Sie umfassen die Verbesserung des derzeitigen Erhaltungszustandes (Ausnahme: Bestände, die bereits in hervorragendem Erhaltungszustand sind).

Neuschaffung oder Aufwertung von Lebensstätten der Arten

- 1059 Heller Wiesenknopf-Ameisen-Bläuling (*Maculinea teleius*)
- 1061 Dunkler Wiesenknopf-Ameisen-Bläuling (*Maculinea nausithous*)
- 1387 Rogers Goldhaarmos (*Orthotrichum rogeri*)
- 1381 Grünes Besenmoos (*Dicranum viride*)
- 1323 Bechsteinfledermaus (*Myotis bechsteinii*)
- 1324 Großes Mausohr (*Myotis myotis*)

Erläuterungen

Bewertung des Erhaltungszustandes

- A hervorragender Erhaltungszustand
- B guter Erhaltungszustand
- C durchschnittlicher oder beschränkter Erhaltungszustand

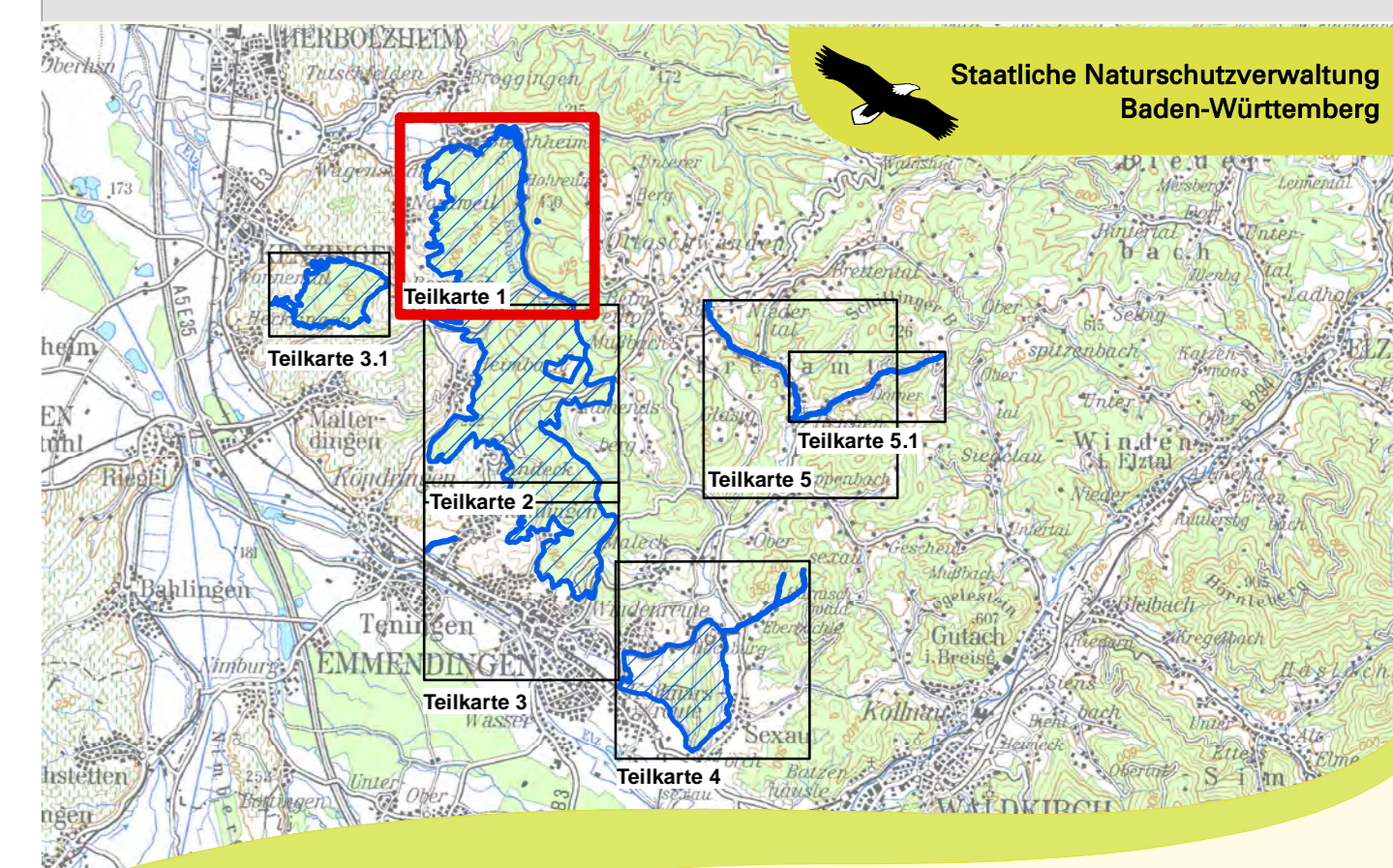
Erläuterung des Kürzels

- Nummer der Erfassungseinheit (es werden die letzten 3 Ziffern der insg. 14-stelligen Zahl genannt) ein vorangestelltes W bezeichnet Walddaten
- Bewertung des Erhaltungszustandes
- LRT-Code

FFH-Gebietsgrenze

- Fließgewässer
- Gemarkungsgrenzen
- Flurstücksgrenze innerhalb des FFH-Gebiets

0 250 500 Meter



Managementplan für das FFH-Gebiet 7813-341 Schwarzwald zwischen Kenzingen und Waldkirch



Bestands- und Zielekarte Karte 3 - Lebensstätten der Arten Teilkarte 1

Bearbeiter
Gezeichnet
Gefertigt
Stand der
Offenland-Kartierungen
Maßstab

Dipl.-Ing. E. Lippe, faktorgruen
K. Jordan
18.10.2018
31.12.2016
1 : 5.000

Grundlage:

Topographische Karte 1:25.000 (TK25)
Orthophoto 1:10.000 (DOP)
Automatisiertes Liegenschaftskataster (ALK)

© Landesamt für Geoinformation und Landentwicklung Baden-Württemberg (LGL)
(www.lgl-bw.de) Az.: 2851.9-1/19



gefördert mit Mitteln der EU



Baden-Württemberg
REGIERUNGSPRÄSIDIUM FREIBURG