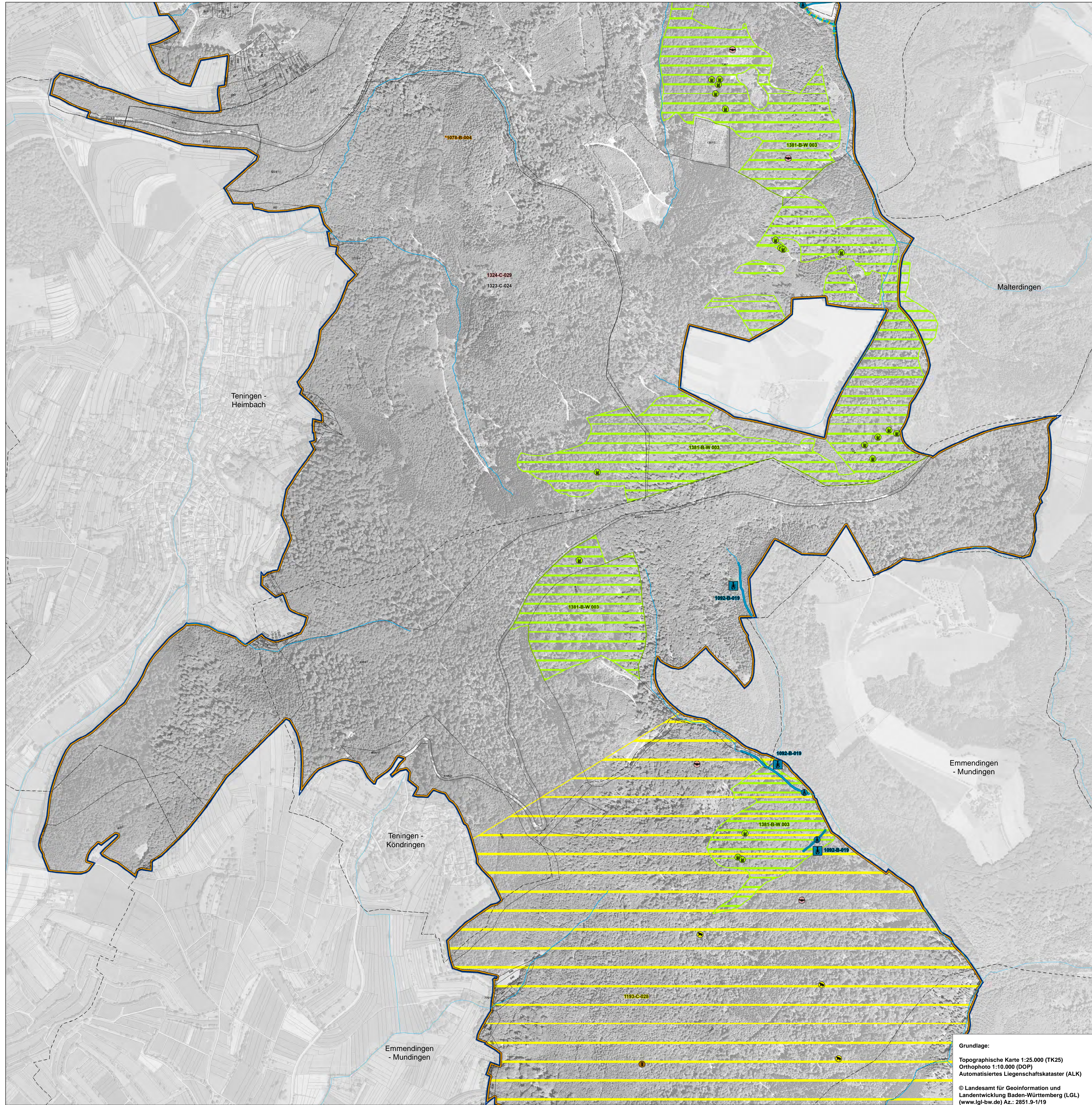


Natura 2000 MaP FFH-Gebiet "7813-341 Schwarzwald zwischen Kenzingen und Waldkirch"



Legende

Bestand und Erhaltungsziele von Arten der Fließgewässer
 Erhaltung der Populationen und ihrer Lebensstätten, die sich in einem guten oder hervorragenden Erhaltungszustand (A, B) befinden.
 Aufwertung der Populationen und ihrer Lebensstätten, die sich in einem durchschnittlichen oder beschränkten Erhaltungszustand (C) befinden.

Fundort - Lebensstätte

- 1092 Dohlenkrebs (*Austropotamobius pallipes*)
- *1093 Steinkrebs (*Austropotamobius torrentium*)
- 1044 Helm-Azurjungfer (*Coenagrion mercuriale*)
- 1096 Bachneunauge (*Lampetra planeri*)
- 1163 Groppe (*Cottus gobio*)

Bestand und Erhaltungsziele von Arten der Landlebensräume
 Erhaltung der Populationen und ihrer Lebensstätten, die sich in einem guten oder hervorragenden Erhaltungszustand (A, B) befinden.
 Aufwertung der Populationen und ihrer Lebensstätten, die sich in einem durchschnittlichen oder beschränkten Erhaltungszustand (C) befinden.

Fundort - Lebensstätte

- 1059 Heller Wiesenknopf-Ameisen-Bläuling (*Maculinea teleius*)
- *1061 Dunkler Wiesenknopf-Ameisen-Bläuling (*Maculinea nausithous*)
- *1078 Spanische Flagge (*Callimorpha quadripunctaria*)
- 1083 Hirschkäfer (*Lucanus cervus*)
- 1193 Gelbbauchunke (*Bombina variegata*)
- 1387 Rogers Goldhaarmos (*Orthotrichum rogeri*)
- 1381 Grünes Besenmoos (*Dicranum viride*)
- 1421 Europäischer Dünnfarn (*Trichomanes speciosum*)
- 1323 Bechsteinfledermaus (*Myotis bechsteinii*)
- 1324 Großes Mausohr (*Myotis myotis*)
- Winterquartier des Großen Mausohrs

¹⁾ Die Lebensstätten beider Fledermausarten umfassen das gesamte FFH-Gebiet sowie Flächen außerhalb des FFH-Gebietes. Nachweise von Wochenstuben liegen nur für Flächen außerhalb des FFH-Gebietes vor.

²⁾ Neben den hier dargestellten Waldaußenrändern umfasst die Lebensstätte der Spanischen Flagge auch Waldinnenränder (an Lichtungen, Waldwegen etc.).

Entwicklungsziele - Arten

Aufwertungen bestehender Lebensstätten der Arten werden aus kartografischen Gründen nicht dargestellt. Sie umfassen die Verbesserung des derzeitigen Erhaltungszustandes (Ausnahme: Bestände, die bereits in hervorragendem Erhaltungszustand sind).

Neuschaffung oder Aufwertung von Lebensstätten der Arten

- 1059 Heller Wiesenknopf-Ameisen-Bläuling (*Maculinea teleius*)
- 1061 Dunkler Wiesenknopf-Ameisen-Bläuling (*Maculinea nausithous*)
- 1387 Rogers Goldhaarmos (*Orthotrichum rogeri*)
- 1063 Hirschkäfer (*Lucanus cervus*)
- 1323 Bechsteinfledermaus (*Myotis bechsteinii*)
- 1324 Großes Mausohr (*Myotis myotis*)

Erläuterungen

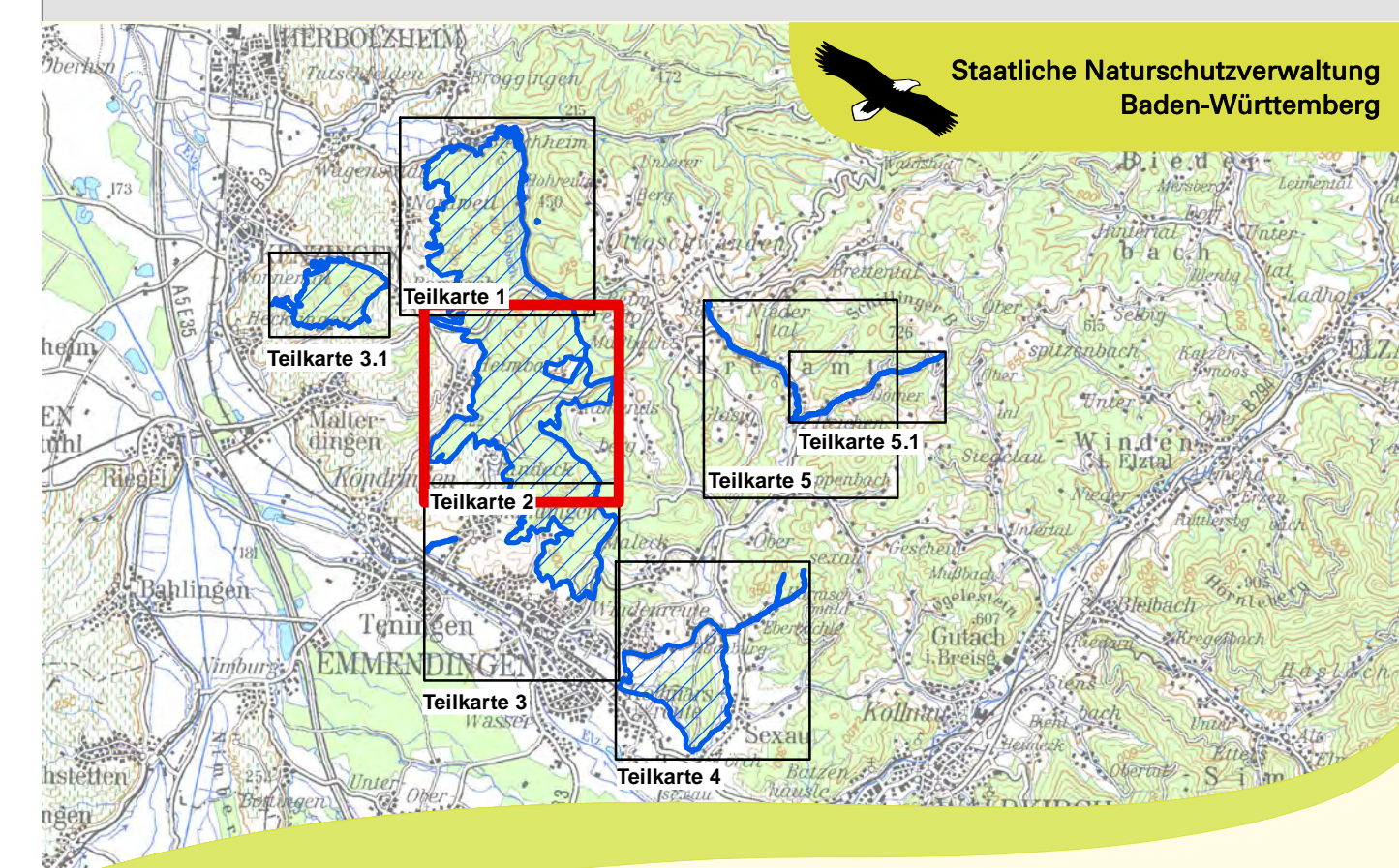
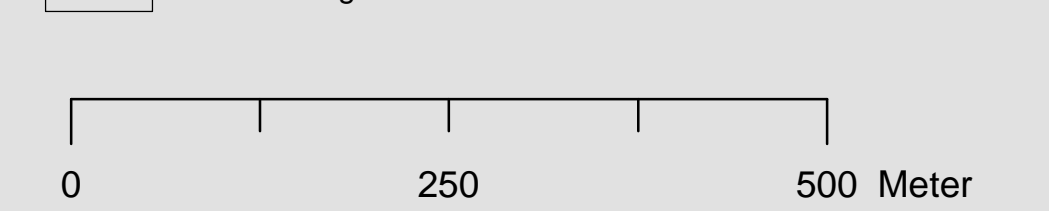
Bewertung des Erhaltungszustandes

- A hervorragender Erhaltungszustand
- B guter Erhaltungszustand
- C durchschnittlicher oder beschränkter Erhaltungszustand

Erläuterung des Kürzels

1083-B-W 002
 Nummer der Erfassungseinheit (es werden die letzten 3 Ziffern der insg. 14-stelligen Zahl genannt) ein vorangestelltes W bezeichnet Walddaten
 Bewertung des Erhaltungszustandes
 LRT-Code

- FFH-Gebietsgrenze
- Fließgewässer
- Gemarkungsgrenzen
- Flurstücksgrenze innerhalb des FFH-Gebiets



Managementplan
 für das FFH-Gebiet 7813-341
 Schwarzwald zwischen Kenzingen und Waldkirch



Bestands- und Zielekarte Karte 3 - Lebensstätten der Arten

Teilkarte 2

Bearbeiter
 Gezeichnet
 Gefertigt
 Stand der
 Offenland-Kartierungen
 Maßstab

Dipl.-Ing. E. Lippe, faktorgruen
 K. Jordan
 18.10.2018
 31.12.2016
 1 : 5.000

Grundlage:

Topographische Karte 1:25.000 (TK25)
 Orthophoto 1:10.000 (DOP)
 Automatisiertes Liegenschaftskataster (ALK)

© Landesamt für Geoinformation und
 Landentwicklung Baden-Württemberg (LGL)
 (www.lgl-bw.de) Az.: 2851.9-1/19



gefördert mit Mitteln der EU



Baden-Württemberg
 REGIERUNGSPRÄSIDIUM FREIBURG