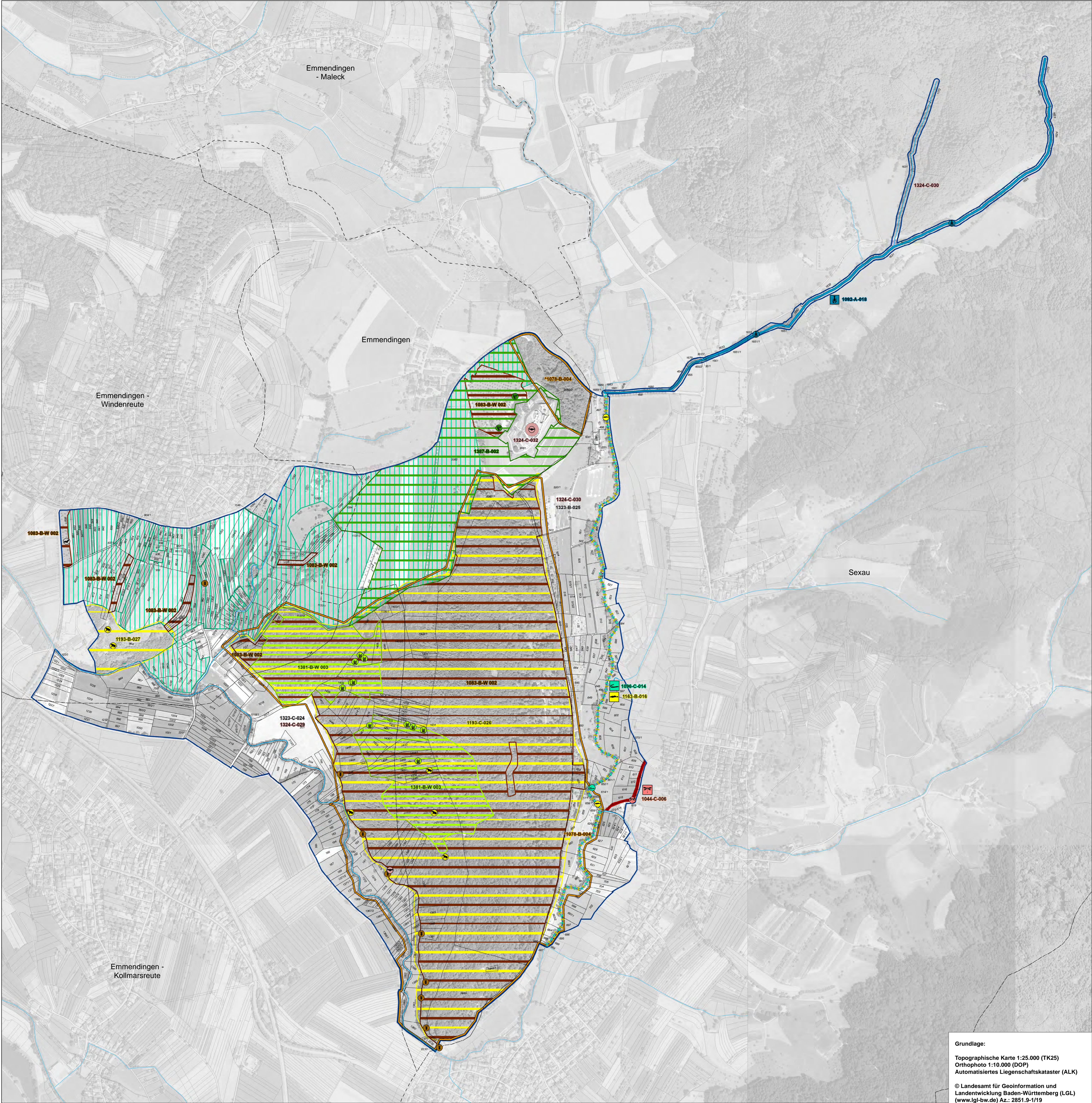


Natura 2000 MaP FFH-Gebiet "7813-341 Schwarzwald zwischen Kenzingen und Waldkirch"



Legende

Bestand und Erhaltungsziele von Arten der Fließgewässer

Erhaltung der Populationen und ihrer Lebensstätten, die sich in einem guten oder hervorragenden Erhaltungszustand (A, B) befinden.
Aufwertung der Populationen und ihrer Lebensstätten, die sich in einem durchschnittlichen oder beschränkten Erhaltungszustand (C) befinden.

Fundort - Lebensstätte

- 1092 Dohlenkrebs (*Austropotamobius pallipes*)
- *1093 Steinkrebs (*Austropotamobius torrentium*)
- 1044 Helm-Azurjungfer (*Coenagrion mercuriale*)
- 1096 Bachneunauge (*Lampetra planeri*)
- 1163 Groppe (*Cottus gobio*)

Bestand und Erhaltungsziele von Arten der Landlebensräume

Erhaltung der Populationen und ihrer Lebensstätten, die sich in einem guten oder hervorragenden Erhaltungszustand (A, B) befinden.
Aufwertung der Populationen und ihrer Lebensstätten, die sich in einem durchschnittlichen oder beschränkten Erhaltungszustand (C) befinden.

Fundort - Lebensstätte

- 1059 Heller Wiesenknopf-Ameisen-Bläuling (*Maculinea teleius*)
- *1061 Dunkler Wiesenknopf-Ameisen-Bläuling (*Maculinea nausithous*)
- *1078 Spanische Flagge (*Callimorpha quadripunctaria*)
- 1083 Hirschkäfer (*Lucanus cervus*)
- 1193 Gelbbauchunke (*Bombina variegata*)
- 1387 Rogers Goldhaarmos (*Orthotrichum rogeri*)
- 1381 Grünes Besenmoos (*Dicranum viride*)
- 1421 Europäischer Dünnpfann (*Trichomanes speciosum*)
- 1323 Bechsteinfledermaus (*Myotis bechsteinii*)
- 1324 Großes Mausohr (*Myotis myotis*)
- Winterquartier des Großen Mausohrs

¹⁾ Die Lebensstätten beider Fledermausarten umfassen das gesamte FFH-Gebiet sowie Flächen außerhalb des FFH-Gebietes. Nachweise von Wochenstuben liegen nur für Flächen außerhalb des FFH-Gebietes vor.

²⁾ Neben den hier dargestellten Waldaußenrändern umfasst die Lebensstätte der Spanischen Flagge auch Waldinnenränder (an Lichtungen, Waldwegen etc.).

Entwicklungsziele - Arten

Aufwertungen bestehender Lebensstätten der Arten werden aus kartografischen Gründen nicht dargestellt. Sie umfassen die Verbesserung des derzeitigen Erhaltungszustandes (Ausnahme: Bestände, die bereits in hervorragendem Erhaltungszustand sind).

Neuschaffung oder Aufwertung von Lebensstätten der Arten

- 1059 Heller Wiesenknopf-Ameisen-Bläuling (*Maculinea teleius*)
- 1061 Dunkler Wiesenknopf-Ameisen-Bläuling (*Maculinea nausithous*)
- 1387 Rogers Goldhaarmos (*Orthotrichum rogeri*)
- 1063 Hirschkäfer (*Lucanus cervus*)
- 1323 Bechsteinfledermaus (*Myotis bechsteinii*)
- 1324 Großes Mausohr (*Myotis myotis*)

Erläuterungen

Bewertung des Erhaltungszustandes

- A hervorragender Erhaltungszustand
- B guter Erhaltungszustand
- C durchschnittlicher oder beschränkter Erhaltungszustand

Erläuterung des Kürzels

1083-B-W 002

Nummer der Erfassungseinheit (es werden die letzten 3 Ziffern der insg. 14-stelligen Zahl genannt) ein vorangestelltes W bezeichnet Walddaten
Bewertung des Erhaltungszustandes
LRT-Code

FFH-Gebietsgrenze
Fließgewässer
Gemarkungsgrenzen
Flurstücksgrenze innerhalb des FFH-Gebiets

0 250 500 Meter

N

Staatliche Naturschutzverwaltung Baden-Württemberg

Teilkarte 1
Teilkarte 3.1
Teilkarte 2
Teilkarte 5.1
Teilkarte 5
Teilkarte 3
Teilkarte 4

Managementplan für das FFH-Gebiet 7813-341 Schwarzwald zwischen Kenzingen und Waldkirch

Bestands- und Zielekarte Karte 3 - Lebensstätten der Arten Teilkarte 4

Bearbeiter Gezeichnet Gefertigt Stand der Offenland-Kartierungen Maßstab

Dipl.-Ing. E. Lippe; faktorgruen K. Jordan 18.10.2018 31.12.2016 1 : 5.000

Grundlage: Topographische Karte 1:25.000 (TK25) Orthophoto 1:10.000 (DOP) Automatisiertes Liegenschaftskataster (ALK) © Landesamt für Geoinformation und Landentwicklung Baden-Württemberg (LGL) (www.lgl-bw.de) Az.: 2851.9-1/19

gefördert mit Mitteln der EU

Baden-Württemberg REGIERUNGSPRÄSIDIUM FREIBURG