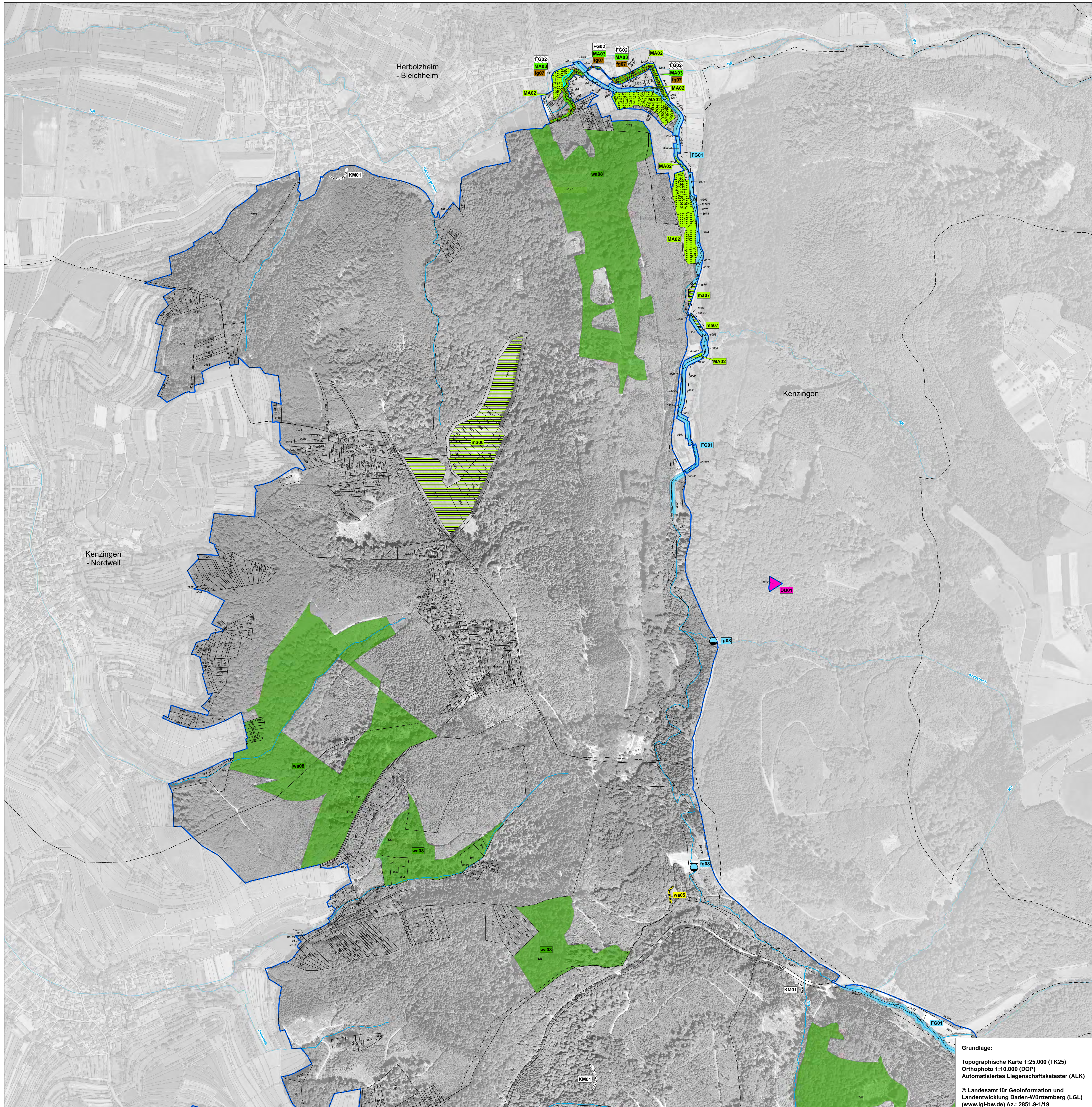


Natura 2000 MaP FFH-Gebiet "7813-341 Schwarzwald zwischen Kenzingen und Waldkirch"



Legende

Empfehlungen für Erhaltungsmaßnahmen		Betroffene Lebensraumtypen	Betroffene Arten
Zur Zeit keine Maßnahme			
Symbol	Kürzel	Beschreibung der Maßnahme (mit LÜBW-Schlüssel-Nr.)	
	KM01	Keine Maßnahme, Entwicklung beobachten	*91E0, 8220
Maßnahmen an Fließgewässern			
	FG01	Erhalt von gewässerbegleitenden Gehölzstreifen im Gewässerandstreifen	*91E0, 1163, 1096, 1092, *1093, 1323, 1324
	FG02	Gehölzentrückung in Lebensstätten der Helm-Azurjungfer - Ertragslose, mit 30% der Lebensstätte sollen in einem auf besonderen Zustand mit krautiger Vegetation erhalten werden	1044, 1059, 1061
	FG04	Ermittlung und Beseitigung der Ursachen kurzzeitig hoher organischer Gewässerbelastung	1163, 1096, 1092, *1093, 1044
Maßnahmen im Offenland			
	MA01	Mahd mit Abräumen von Mageren Flachland-Mähwiesen Zweimalige Mahd (1. Junihälfte und Mitte August) mit Abräumen, auf aufwuchsstarken Flächen keine Düngung	6510, 1323, 1324
	MA02	Mahd mit Abräumen in Lebensstätten des Hellen und des Dunklen Wiesenknopf-Ameisen-Bäulings Ein- zweischürige Mahd: 1. Schnitt: Mitte Mai - Mitte Juni, 2. Schnitt: September/Oktober, Belassen von je 5 - 20 % alternierender Restfläche	6510, 1059, 1061, 1323, 1324
	MA03	Mahd mit Abräumen in Lebensstätten der Helm-Azurjungfer 1. Mahd Mitte Mai auf einer Gewässerseite, 2. Mahd ab September bis November auf gegenüberliegender Seite bzw. abschnittsweise Mahd (je 50 m Abschnitte)	1044, 1059, 1061
	MA04	Mahd im Sommer und Bekämpfung von Problemarten der Kalk-Magergrasen	6210, *6210, 1323, 1324
	MA05	Mahd im Frühjahr und Bekämpfung von Problemarten der Kalk-Magergrasen	6210, *6210, 1323, 1324
	MA09	Wiederherstellung von Mageren Flachland-Mähwiesen, Wiederherstellungsmaßnahmen je aktuellem Zustand, danach Bewirtschaftung mit Mahd und Abräumen gemäß MA01	6510, 1323, 1324
	HB01	Pflege und Nachpflanzung von Obstbäumen und Laubbäumen Pflege insbesondere durch Gehölzschnitt	1083, 1323, 1324, 1387
	GU01	Entfernung von Gehölzaufläusen Entfernung der Stockaussätze möglichst zweimal im Jahr	1193
	FL01	Erhaltung der Winterquartiere des Großen Mausohrs	1324
Maßnahmen im Wald			
	MG01	Beseitigung von Ablagerungen	8210, 8220
	KG01	Pufferflächen um Kalktuffquelle ausweisen	*7220
	DU01	Maßnahmenpaket Europäischer Dünflarn	1421
Maßnahmen ohne Kartendarstellung			
	CA01	Maßnahmenpaket Spanische Flagge	*1078
	FG03	Extensive Unterhaltung des Gewässerbetts	1163, 1096, 1092, *1093, 1044
	FG05	Fachliche Begleitung bei baulichen Maßnahmen an den Fließgewässern	*91E0, 1163, 1096, 1092, *1093, 1044
	FG09	Entwicklung und Umsetzung eines Konzepts zum Schutz vor invasiven Sigmatreben und der Krebspest	1092, *1093
	FG10	Sensibilisierung der Gewässernutzer über die Krebspestproblematik	1092, *1093
	RG01	Erhaltung der Trägerbaumnachhaltigkeit für Rogers Goldhaarmos	1387
	JA01	Bejagungsschwerpunkte bilden	9110, 9130, 1083
	WA01	Naturnahe Waldbewirtschaftung fortsetzen	9110, 9130, *1078, 1381, 1083, 1193, 1323
	WA02	Erarbeitung eines dauerhaften Bestands an Altholzbeständen mit dichtem Kronenschluss als Jagdhabitat der Fledermausarten	1323, 1324
	WA03	Erhaltung des bestehenden Fledermaus-Quartierangebotes auf der gesamten Waldfläche	1323, 1324

Empfehlungen für Entwicklungsmaßnahmen		Betroffene Lebensraumtypen	Betroffene Arten
Maßnahmen an Fließgewässern			
	fg06	Maßnahmen zur Neugestaltung oder Verbreiterung gewässerbegleitender Gehölzstreifen im Gewässerandstreifen	*91E0, 1163, 1096, 1092, *1093, 1323, 1324
	fg07	Maßnahmen zur Entwicklung von gehölzarmen Fließgewässerrändern als Lebensstätte der Helm-Azurjungfer	1044
	fg08	Verbesserung der Vernetzung von Dohlenkrebspopulationen	1062
Maßnahmen im Offenland			
	ma06	Mahd mit Abräumen zur Entwicklung des Lebensraumtyps Magere Flachland-Mähwiese aus Fettwiesen	6510, 1323, 1324
	ma07	Mahd mit Abräumen zur Entwicklung von Lebensstätten der Wiesenkopf-Ameisenbläuling	1059, 1061
	ma08	Gehölzausstockung und nachfolgende Mahd zur Entwicklung von 6210 Magergrasen	1323, 1324, 1387, 1083
	hb02	Neuanlage von Streuobstbeständen und Obstbaumreihen	1323, 1324, 1387, 1083
Maßnahmen im Wald			
	kg02	Entwicklung einer lichten Waldbestandsstruktur im Bereich der Kalktuffquelle	*7220
	wa04	Entwicklung der walddünen Auenwälder mit Erle, Esche, Weide	*91E0
	wa05	Silkefelsen mit Fettspaltenvegetation auflichten	8220
	wa06	Bruststätten und Saftlöcher für den Hirschkäfer freistellen	1083
	wa07	Förderung der Eiche als Habitatbaum	1083, 1323
	wa08	Förderung von Altholzstrukturen im Wald	1381, 1387, 1323, 1324
Entwicklungsmaßnahmen ohne Kartendarstellung			
	gu02	Neuanlage von Lärchgewässern	1193

Erläuterungen

- FFH-Gebietsgrenze
- Fließgewässer
- Gemarkungsgrenzen
- Flurstücksgrenze innerhalb des FFH-Gebiets

Erläuterung des Kürzels

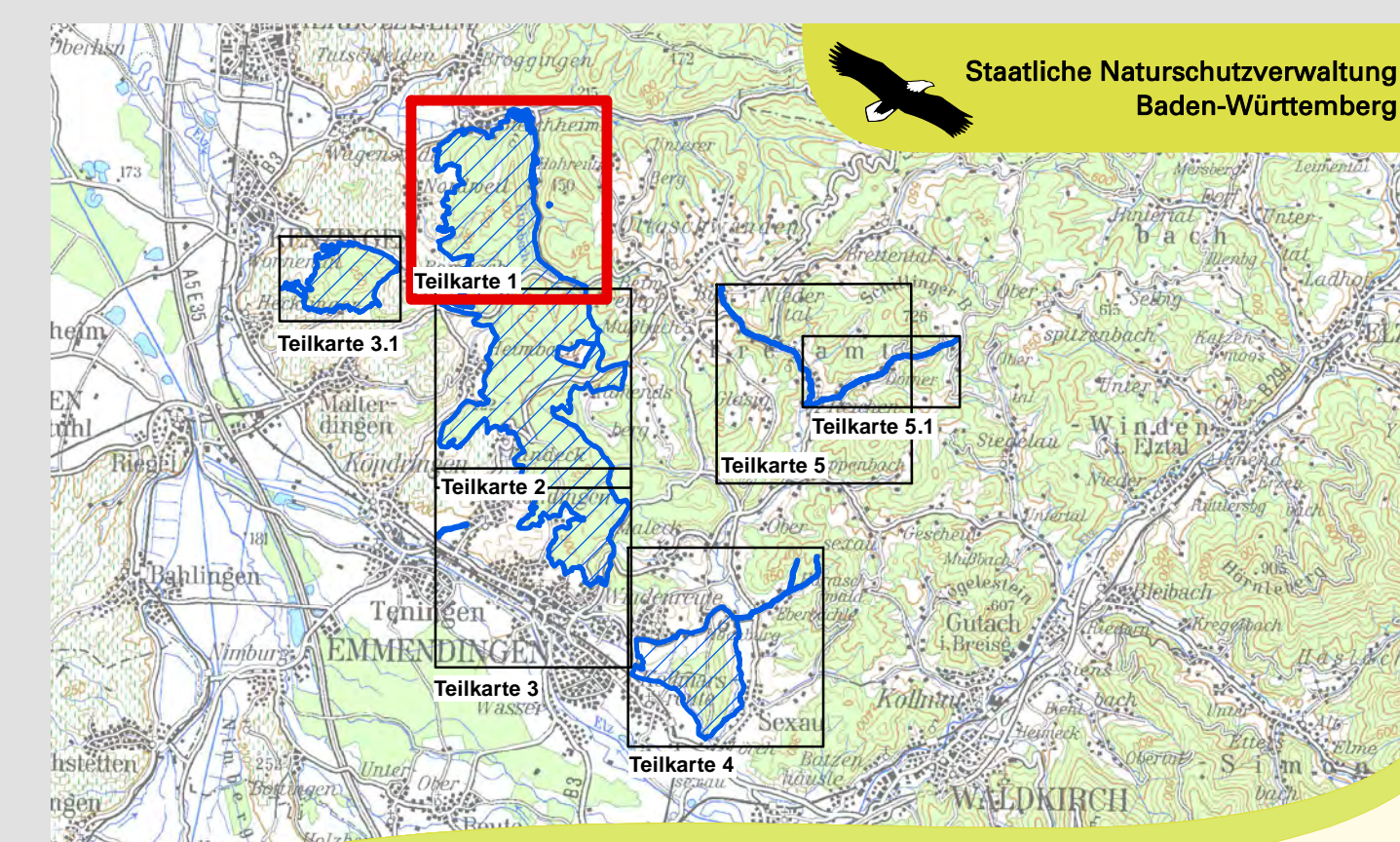
Das Kürzel ist eine Kombination aus den auf der Fläche durchzuführenden Maßnahmen. Erhaltungsmaßnahmen sind in Großbuchstaben und die Entwicklungsmaßnahmen in Kleinbuchstaben dargestellt.

Erläuterungen des LRT-Codes:

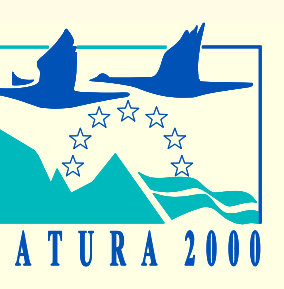
- 6210 Kalk-Magergrasen
- 6510 Magere Flachlandmähwiesen
- 8210 Kalkfelsen mit Fettspaltenvegetation
- 8220 Silkefelsen mit Fettspaltenvegetation
- *91E0 Auenwälder mit Erle, Esche, Weide
- 9110 Hainsimsen-Buchenwald
- 9130 Waldmeister-Buchenwald

Erläuterungen des Art-Codes:

- 1044 Helm-Azurjungfer
- 1059 Heller Wiesenknopf-Ameisenbläuling
- 1061 Dunkler Wiesenknopf-Ameisenbläuling
- *1078 Spanische Flagge
- 1083 Hirschkäfer
- 1092 Dohlenkrebs
- *1093 Steinkrebs
- 1096 Bachnauchneunauge
- 1163 Gropppe
- 1193 Gelbbauchunke
- 1323 Bachsteinfloderm Maus
- 1324 Großes Mausohr
- 1381 Grünes Besenmoos
- 1421 Europäischer Dünflarn
- 1387 Rogers Goldhaarmos



Managementplan für das FFH-Gebiet 7813-341 Schwarzwald zwischen Kenzingen und Waldkirch



Karte 4 - Maßnahmenempfehlungen

Teilkarte 1

Bearbeiter: Dipl.-Ing. E. Lippe, faktorgruen
Gezeichnet: K. Jordan, 18.10.2018
Geprüft: Stand der Offenland-Kartierungen 31.12.2016
Maßstab: 1 : 5.000



Grundlage:

Topographische Karte 1:25.000 (TK25)
Orthophoto 1:10.000 (DOP)
Automatisiertes Liegenschaftskataster (ALK)
© Landesamt für Geoinformation und Landentwicklung Baden-Württemberg (LGL) (www.lgl-bw.de) Az.: 2851.9-1/19

