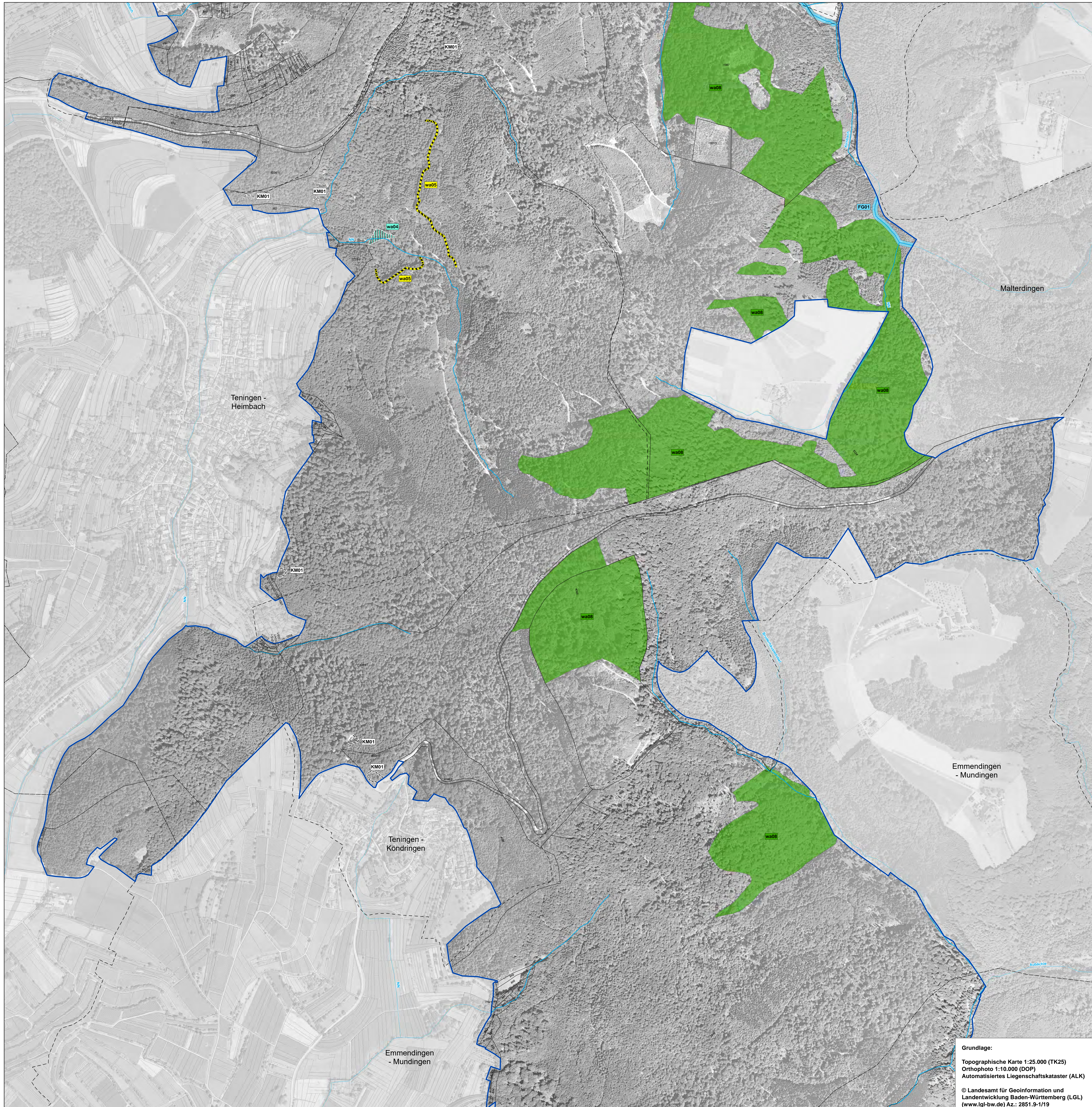


# Natura 2000 MaP FFH-Gebiet "7813-341 Schwarzwald zwischen Kenzingen und Waldkirch"



## Legende

Empfehlungen für Erhaltungsmaßnahmen		Betroffene Lebensraumtypen	Betroffene Arten
<b>Zur Zeit keine Maßnahme</b>			
Symbol	Kürzel	Beschreibung der Maßnahme (mit LUBW-Schlüssel-Nr.)	
	KM01	Keine Maßnahme, Entwicklung beobachten	*91E0 8210, 8220
<b>Maßnahmen an Fließgewässern</b>			
	FG01	Erhalt von gewässerbegleitenden Gehölzstreifen im Gewässerandrang	*91E0 1163, 1096, 1092, *1093 1323, 1324
	FG02	Gehölzreife in Lebensstätten der Helm-Azurjungfer - Ertragslose, min. 35% der Lebensstätte sollen in einem guten Zustand mit krautiger Vegetation erhalten werden	1044, 1059, 1061
	FG04	Ermittlung und Beseitigung der Ursachen kurzzeitiger hoher organischer Gewässerbelastung	1163, 1096, 1092, *1093, 1044
<b>Maßnahmen im Offenland</b>			
	MA01	Mahd mit Abräumen von Mageren Flachland-Mähwiesen. Zweimalige Mahd (1. Junihälfte und Mitte August) mit Abräumen, aufwuchsstarken Flächen keine Düngung	6510 1323, 1324
	MA02	Mahd mit Abräumen in Lebensstätten des Heilen und des Dunklen Wiesenknopf-Ameisen-Bäulings. Ein- zweischürige Mahd, 1. Schnitt: Mitte Mai - Mitte Juni, 2. Schnitt: September/Oktober, Belassen von je 5 - 20 % alterierender Restfäcke	6510 1059, 1061 1323, 1324
	MA03	Mahd mit Abräumen in Lebensstätten der Helm-Azurjungfer. 1. Mahd Mitte Mai auf einer Gewässerseite, 2. Mahd ab September bis November auf gegenüberliegender Seite bzw. abschnittsweise Mahd (je 50 m Abschnitte)	1044, 1059, 1061
	MA04	Mahd im Sommer und Bekämpfung von Problemarten der Kalk-Magergrasrasen	6210, *6210 1323, 1324
	MA05	Mahd im Frühjahr und Bekämpfung von Problemarten der Kalk-Magergrasrasen	6210, *6210 1323, 1324
	MA09	Wiederherstellung von Mageren Flachland-Mähwiesen, Wiederherstellungsmaßnahmen je aktuellem Zustand, danach Bewirtschaftung mit Mahd und Abräumen gemäß MA01	6510 1323, 1324
	HB01	Pflege und Nachpflanzung von Obstbäumen und Laubbäumen. Pflege insbesondere durch Gehölzschnitt	1083, 1323, 1324, 1387
	GU01	Entfernung von Gehölzreizen. Entfernung der Stockausschläge möglichst zweimal im Jahr	1193
	FL01	Erhaltung der Winterquartiere des Großen Mausohrs	1324
<b>Maßnahmen im Wald</b>			
	MG01	Beseitigung von Ablagerungen	8210, 8220
	KG01	Pufferflächen um Kalkflutquelle ausweisen	*7220
	DÜ01	Maßnahmenpaket Europäischer Dünnfarn	1421
<b>Maßnahmen ohne Kartendarstellung</b>			
	CA01	Maßnahmenpaket Spanische Flagge	*1078
	FG03	Extensive Unterhaltung des Gewässerbetts	1163, 1096, 1092, *1093, 1044
	FG05	Fachliche Begleitung bei baulichen Maßnahmen an den Fließgewässern	*91E0 1163, 1096, 1092, *1093, 1044
	FG09	Entwicklung und Umsetzung eines Konzepts zum Schutz vor invasiven Signalröhren und der Krebspest	1092, *1093
	FG10	Sensibilisierung der Gewässernutzer über die Krebspestproblematik	1092, *1093
	RG01	Erhaltung der Trägerbaumnachhaltigkeit für Rogers Goldhaarmos	1387
	JA01	Bejagungsschwerpunkte bilden	9110, 9130 1083
	WA01	Naturnahe Waldbewirtschaftung fortsetzen	9110, 9130 *1078, 1381 1083, 1193 1323
	WA02	Erarbeitung eines dauerhaften Bestands an Altholzbeständen mit dichtem Kronenschluss als Jagdhabitat der Fledermausarten	1323, 1324
	WA03	Erhaltung des bestehenden Fledermaus-Quartierangebotes auf der gesamten Waldfläche	1323, 1324

## Erläuterungen

- FFH-Gebietsgrenze
- Fließgewässer
- Gemarkungsgrenzen
- Flurstücksgrenze innerhalb des FFH-Gebiets

### Erläuterung des Kürzels

Das Kürzel ist eine Kombination aus den auf der Fläche durchzuführenden Maßnahmen. Erhaltungsmaßnahmen sind in Großbuchstaben und die Entwicklungsmaßnahmen in Kleinbuchstaben dargestellt.

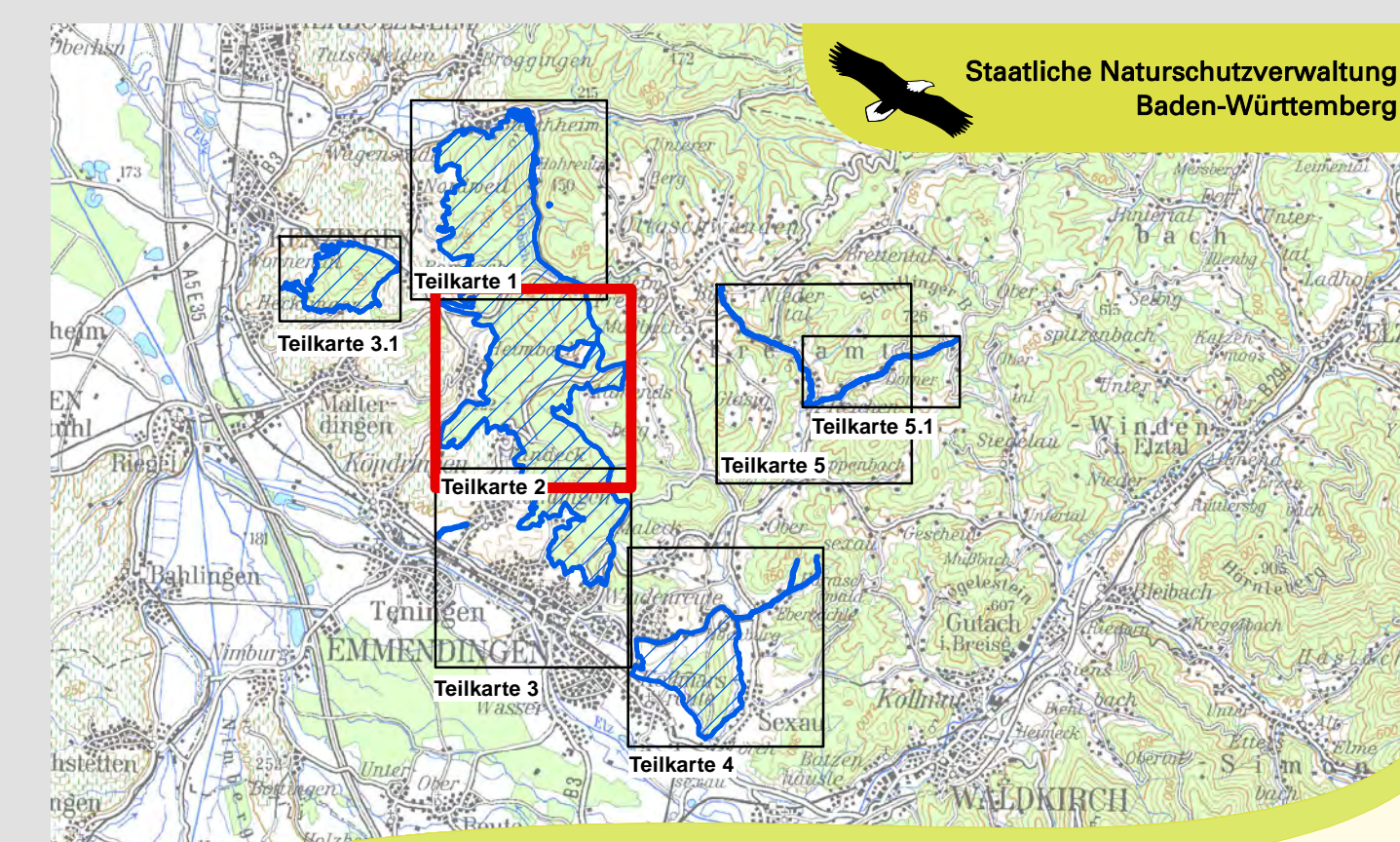
### Erläuterungen des LRT-Codes:

- 6210 Kalk-Magergrasrasen
- 6510 Magere Flachlandmähwiesen
- 8210 Kalkfelsen mit Fettpflanzvegetation
- \*91E0 Auenwälder mit Erle, Esche, Weide
- 9110 Hainsimsen-Buchenwald
- 9130 Waldmeister-Buchenwald

### Erläuterungen des Art-Codes:

- 1044 Helm-Azurjungfer
- 1059 Heller Wiesenknopf-Ameisenbläuling
- 1061 Dunkler Wiesenknopf-Ameisenbläuling
- \*1078 Spanische Flagge
- 1083 Hirschkäfer
- 1092 Dohlenkrebs
- \*1093 Steinkrebs
- 1096 Bachnauchneunauge
- 1163 Gropppe
- 1193 Gelbbauchunke
- 1323 Bachsteinfloderm Maus
- 1324 Großes Mausohr
- 1381 Grünes Besenmoos
- 1421 Europäischer Dünnfarn
- 1387 Rogers Goldhaarmos

Empfehlungen für Entwicklungsmaßnahmen		Betroffene Lebensraumtypen	Betroffene Arten
<b>Maßnahmen an Fließgewässern</b>			
	fg06	Maßnahmen zur Neugestaltung oder Verbreiterung gewässerbegleitender Gehölzstreifen im Gewässerandrang	*91E0 1163, 1096, 1092, *1093 1323, 1324
	fg07	Maßnahmen zur Entwicklung von gehölzarmen Fließgewässern als Lebensstätte der Helm-Azurjungfer	1044
	fg08	Verbesserung der Vernetzung von Dohlenkrebspopulationen	1092
<b>Maßnahmen im Offenland</b>			
	ma06	Mahd mit Abräumen zur Entwicklung des Lebensraumtyps Magere Flachland-Mähwiese aus Fettwiesen	6510 1323, 1324
	ma07	Mahd mit Abräumen zur Entwicklung von Lebensstätten der Wiesenkopf-Ameisenbläuling	1059, 1061
	ma08	Gehölzstockung und nachfolgende Mahd zur Entwicklung von 6210 Magergrasrasen	6210 1323, 1324 1387, 1083
	hb02	Neuanlage von Streuobstbeständen und Obstbaumreihen	1323, 1324 1387, 1083
<b>Maßnahmen im Wald</b>			
	kg02	Entwicklung einer lichten Waldbestandsstruktur im Bereich der Kalkflutquelle	*7220
	wa04	Entwicklung der walddünen Auenwälder mit Erle, Esche und Weide	*91E0
	wa05	Silkefelsen mit Fettpflanzvegetation auflichten	8220
	wa06	Bruststätten und Saftzweige für den Hirschkäfer freistellen	1083
	wa07	Förderung der Eiche als Habitatbaum	1083, 1323
	wa08	Förderung von Altholzstrukturen im Wald	1381, 1387 1323, 1324
<b>Entwicklungsmaßnahmen ohne Kartendarstellung</b>			
	gu02	Neuanlage von Lärchgewässern	1193



Managementplan für das FFH-Gebiet 7813-341 Schwarzwald zwischen Kenzingen und Waldkirch



## Karte 4 - Maßnahmenempfehlungen

Teilkarte 2

Bearbeiter	Dipl.-Ing. E. Lippe; faktorgruen
Geezeichnet	K. Jordan
Gefertigt	18.10.2018
Stand der Offenland-Kartierungen	31.12.2016
Maßstab	1 : 5.000



gefördert mit Mitteln der EU



REGIERUNGSPRÄSIDIUM FREIBURG

### Grundlage:

Topographische Karte 1:25.000 (TK25)  
Orthophoto 1:10.000 (DOP)  
Automatisiertes Liegenschaftskataster (ALK)

© Landesamt für Geoinformation und Landentwicklung Baden-Württemberg (LGL)  
(www.lgl-bw.de) A.z.: 2851.9-1/19