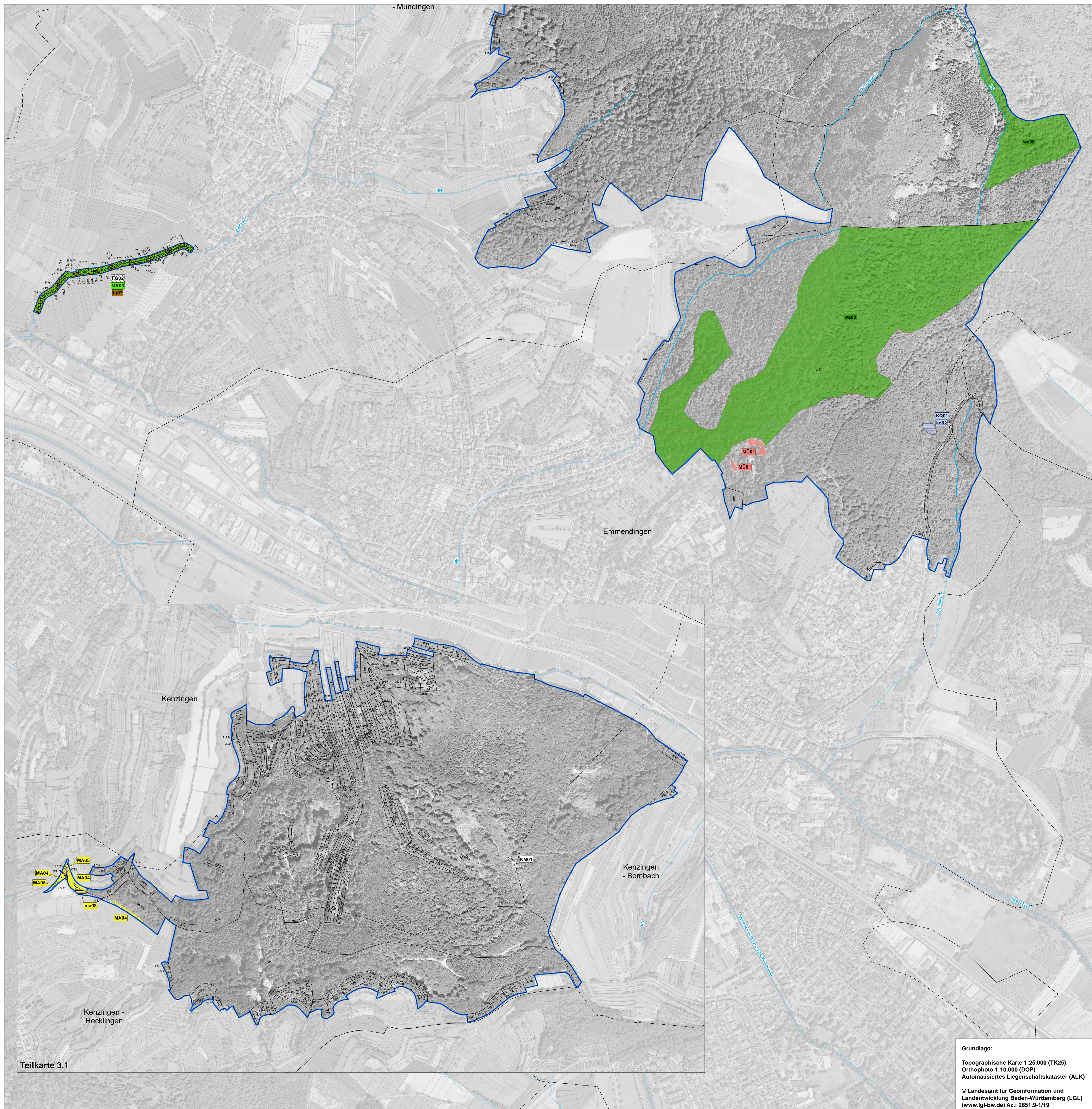


Natura 2000 MaP FFH-Gebiet "7813-341 Schwarzwald zwischen Kenzingen und Waldkirch"



Legende

Empfehlungen für Erhaltungsmaßnahmen			
Symbol	Kürzel	Beschreibung der Maßnahme (mit LUBW-Schlüssel-Nr.)	Betroffene Lebensraumtypen / Betroffene Arten
Zur Zeit keine Maßnahme			
□	KM01	Keine Maßnahme, Entwicklung beobachten	*91E0, 8220
Maßnahmen an Fließgewässern			
■	FG01	Erhalt von gewässerbegleitenden Gehölzstreifen im Gewässerandrastreifen	*91E0, 1163, 1096, 1092, *1093, 1323, 1324
■	FG02	Gehölzentrückung in Lebensstätten der Helm-Azurjungfer – Erntefolge, mit 25% der Lebensstätte sollen in einem gut besonnenen Zustand mit krautiger Vegetation erhalten werden	1044, 1059, 1061
■	FG04	Ermittlung und Beseitigung der Ursachen kurzzeitig hoher organischer Gewässerbelastung	1163, 1096, 1092, *1093, 1044
Maßnahmen im Offenland			
■	MA01	Mahd mit Abräumen von Mageren Flachland-Mähwiesen Zweimalige Mahd (1. Junihälfte und Mitte August) mit Abräumen, auf aufwuchsstarken Flächen keine Düngung	6510, 1323, 1324
■	MA02	Mahd mit Abräumen in Lebensstätten des Hell- und des Dunklen Wiesenknopf-Ameisenbläulings: Ein-zweischneige Mahd, 1. Schnitt: Mitte Mai - Mitte Juni, 2. Schnitt: September/Oktober, Belassen von je 5-20% alternierender Reststoffe	6510, 1059, 1061, 1323, 1324
■	MA03	Mahd mit Abräumen in Lebensstätten der Helm-Azurjungfer: 1. Mahd Mitte Mai auf einer Gewässerseite, 2. Mahd ab September bis November auf gegenüberliegender Seite bzw. abschnittsweise Mahd (je 50 m Abschnitte)	1044, 1059, 1061
■	MA04	Mahd im Sommer und Bekämpfung von Problemarten der Kalk-Magerrasen	6210, *6210, 1323, 1324
■	MA05	Mahd im Frühjahr und Bekämpfung von Problemarten der Kalk-Magerrasen	6210, *6210, 1323, 1324
■	MA09	Wiederherstellung von Mageren Flachland-Mähwiesen, Wiederherstellungsmaßnahmen je aktuellem Zustand, danach Bewirtschaftung mit Mahd und Abräumen gemäß MA01	6510, 1323, 1324
■	HB01	Pflege und Nachpflanzung von Obstbäumen und Laubbäumen, Pflege insbesondere durch Gehölzschnitt	1083, 1323, 1324, 1387
■	GU01	Entfernung von Gehölzstreuholz, Entfernung der Stockausläufe möglichst zweimal im Jahr	1193
■	FL01	Erhaltung der Winterquartiere des Großen Mausohrs	1324
Maßnahmen im Wald			
■	M001	Beseitigung von Ablagerungen	8210, 8220
■	K001	Pufferflächen um Kalkflutquelle ausweisen	*7220
■	DU01	Maßnahmenpaket Europäischer Dünnpfarn	1421
Maßnahmen ohne Kartendarstellung			
■	CA01	Maßnahmenpaket Spanische Flügge	*1078
■	FG03	Extensive Unterhaltung des Gewässerbetts	1163, 1096, 1092, *1093, 1044
■	FG05	Fachliche Begleitung bei baulichen Maßnahmen an den Fließgewässern	*91E0, 1163, 1096, 1092, *1093, 1044
■	FG09	Entwicklung und Umsetzung eines Konzepts zum Schutz vor invasiven Signalgräsern und der Krebspest	1092, *1093
■	FG10	Sensibilisierung der Gewässernutzer über die Krebspestproblematik	1092, *1093
■	RG01	Erhaltung der Trägerbaumnachhaltigkeit für Rogers Goldhaarmos	1387
■	JA01	Bejagungsschwerpunkte bilden	9110, 9130, 1083
■	WA01	Naturnahe Waldbewirtschaftung fortsetzen	9110, 9130, *1078, 1381, 1083, 1193, 1323
■	WA02	Erarbeitung eines dauerhaften Bestands an Altholzbeständen mit dichtem Kronenschluss als Jagdhabitat der Fledermausarten	1323, 1324
■	WA03	Erhaltung des bestehenden Fledermaus-Quartierangebotes auf der gesamten Waldfläche	1323, 1324

Erläuterungen

- FFH-Gebietsgrenze
- Fließgewässer
- Gemarkungsgrenzen
- Flurstücksgrenze innerhalb des FFH-Gebiets

Erläuterung des Kürzels

Das Kürzel ist eine Kombination aus den auf der Fläche durchzuführenden Maßnahmen. Erhaltungsmaßnahmen sind in Großbuchstaben und die Entwicklungsmaßnahmen in Kleinbuchstaben dargestellt.

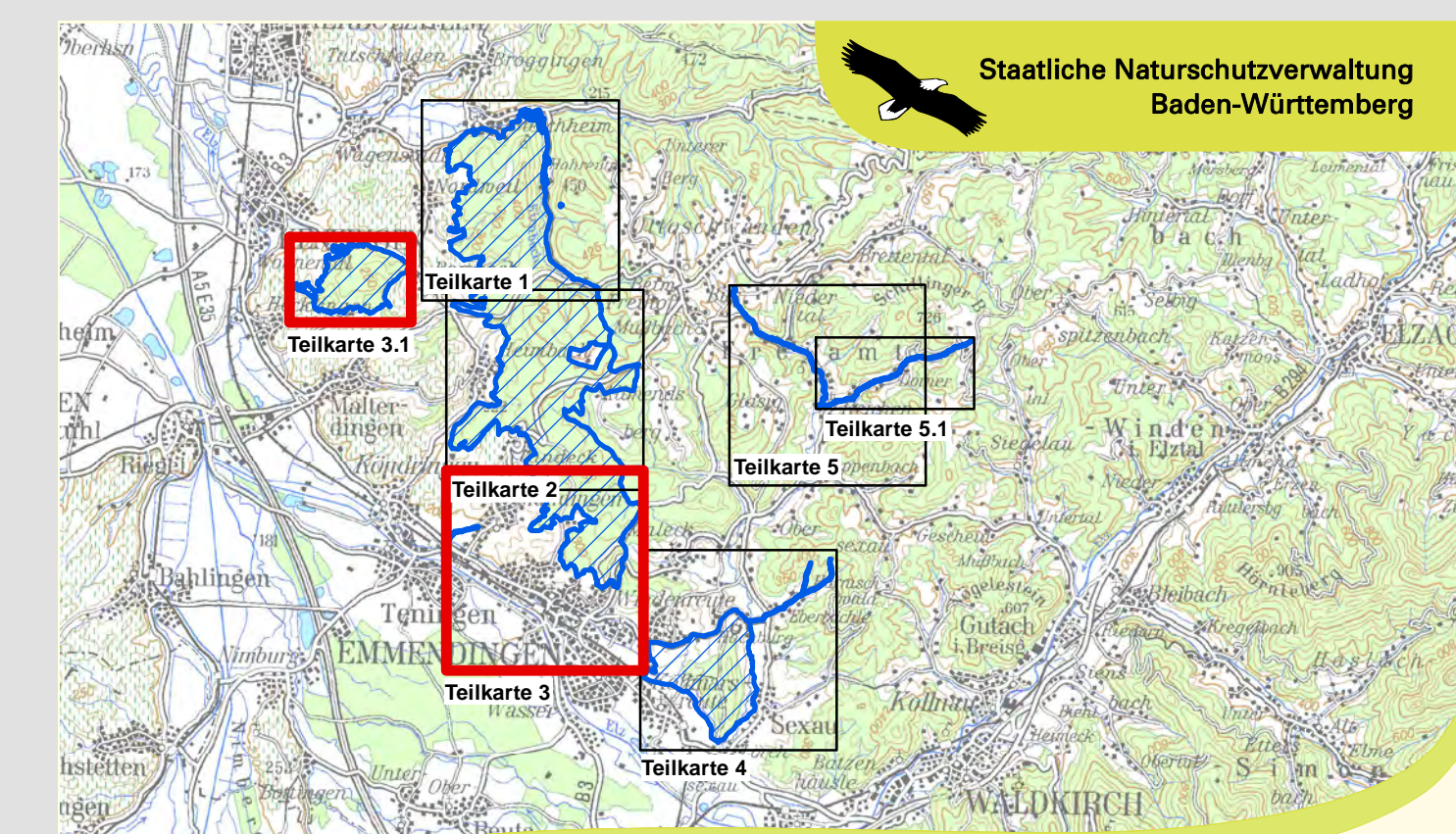
Erläuterungen des LRT-Codes:

- 8210 Kalk-Magerrasen
- 6510 Magere Flachlandmähwiesen
- 8210 Kalkfelsen mit Felsspaltenvegetation
- 8220 Silikalfelsen mit Felsspaltenvegetation
- *91E0 Auenwälder mit Erle, Esche, Weide
- 9110 Hainbuchen-Buchenwald
- 9130 Waldmeister-Buchenwald

Erläuterungen des Art-Codes:

- 1044 Helm-Azurjungfer
- 1059 Heller Wiesenknopf-Ameisenbläuling
- 1061 Dunkler Wiesenknopf-Ameisenbläuling
- *1078 Spanische Flügge
- 1083 Hirschkäfer
- 1092 Dohlenkrebs
- *1093 Steinkrebs
- 1096 Bachnauchneunauge
- 1163 Gropppe
- 1193 Gelbbauchunke
- 1323 Bachsteinflodermus
- 1324 Großes Mausohr
- 1381 Grünes Besenmoos
- 1421 Europäischer Dünnpfarn
- 1387 Rogers Goldhaarmos

Empfehlungen für Entwicklungsmaßnahmen			
Symbol	Kürzel	Beschreibung der Maßnahme (mit LUBW-Schlüssel-Nr.)	Betroffene Lebensraumtypen / Betroffene Arten
Maßnahmen an Fließgewässern			
■	fg06	Maßnahmen zur Neugestaltung oder Verbreiterung gewässerbegleitender Gehölzstreifen im Gewässerandrastreifen	*91E0, 1163, 1096, 1092, *1093, 1323, 1324
■	fg07	Maßnahmen zur Entwicklung von gehölzarmen Fließgewässerrändern als Lebensstätte der Helm-Azurjungfer	1044
■	fg08	Verbesserung der Vernetzung von Dohlenkrebspopulationen	1092
Maßnahmen im Offenland			
■	ma06	Mahd mit Abräumen zur Entwicklung des Lebensraumtyps Magere Flachland-Mähwiese aus Fettwiesen	6510, 1323, 1324
■	ma07	Mahd mit Abräumen zur Entwicklung von Lebensstätten der Wiesenknopf-Ameisenbläulinge	1059, 1061
■	ma08	Gehölzstockung und nachfolgende Mahd zur Entwicklung von Magerrasen	6210
■	hb02	Neuanlage von Streuobstbeständen und Obstbaumreihen	1323, 1324, 1387, 1083
Maßnahmen im Wald			
■	kp02	Entwicklung einer lichten Waldbestandsstruktur im Bereich der Kalkflutquelle	*7220
■	wa04	Entwicklung der walddünen Auenwälder mit Erle, Esche und Weide	*91E0
■	wa05	Silikalfelsen mit Felsspaltenvegetation auflichten	8220
■	wa06	Bruststätten und Saftzubbäume für den Hirschkäfer freistellen	1083
■	wa07	Förderung der Eiche als Habitatbaum	1083, 1323
■	wa08	Förderung von Altholzstrukturen im Wald	1381, 1387, 1323, 1324
Entwicklungsmaßnahmen ohne Kartendarstellung			
■	gu02	Neuanlage von Laichgewässern	1193



Managementplan für das FFH-Gebiet 7813-341 Schwarzwald zwischen Kenzingen und Waldkirch

Karte 4 - Maßnahmenempfehlungen

Teilkarte 3 / 3.1

Bearbeiter: Dipl.-Ing. E. Lippe, faktorgruen
Gezeichnet: K. Jordan, 18.10.2018
Geprüft: Stand der Offenland-Kartierungen 31.12.2016
Maßstab: 1 : 5.000

Grundlage:
Topographische Karte 1:25.000 (TK25)
Orthophoto 1:10.000 (DOP)
Automatisiertes Liegenschaftskataster (ALK)
© Landesamt für Geoinformation und Landentwicklung Baden-Württemberg (LGL) (www.lgl-bw.de) Az.: Z851.9-1/19

