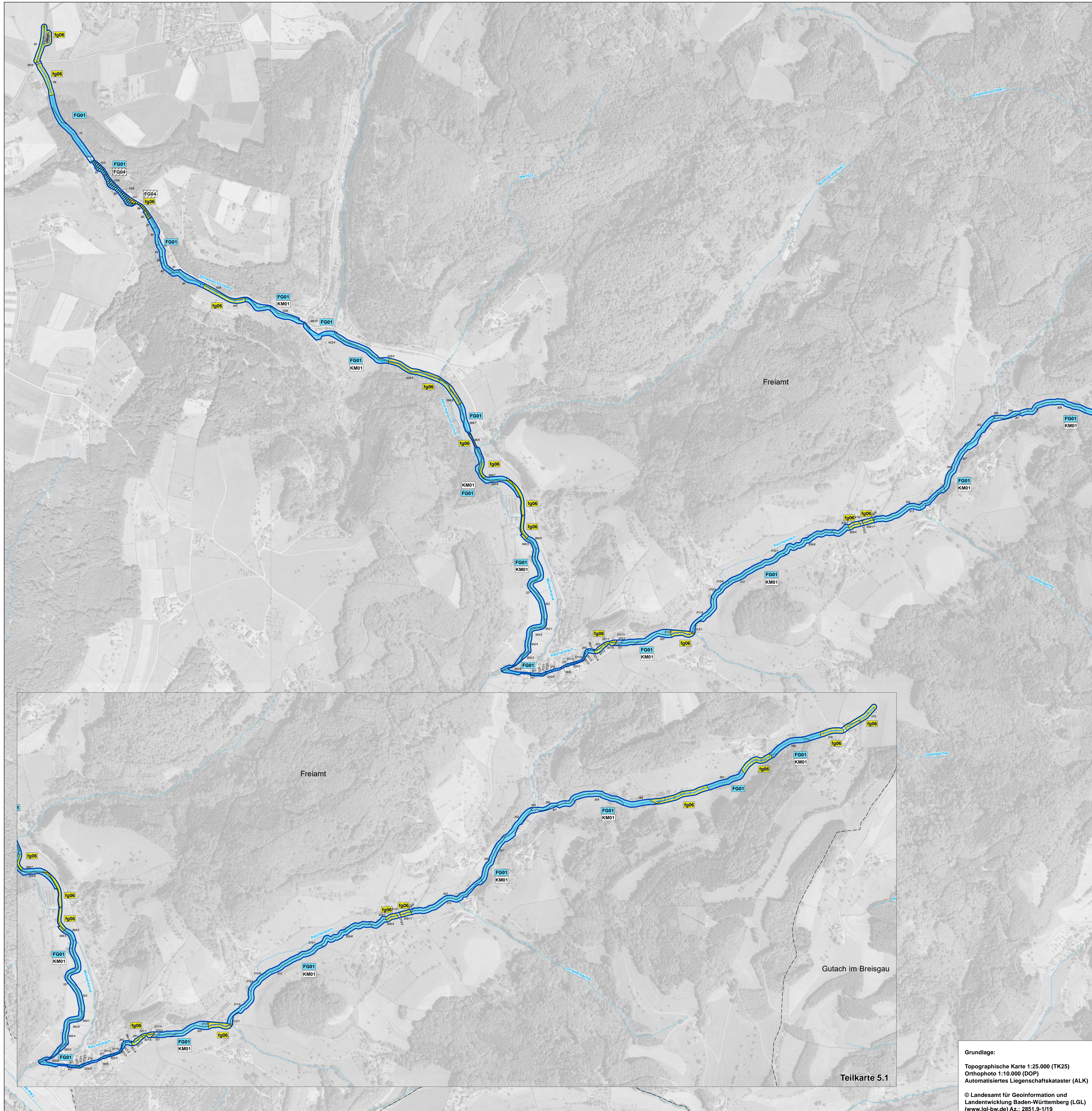


# Natura 2000 MaP FFH-Gebiet "7813-341 Schwarzwald zwischen Kenzingen und Waldkirch"



Grundlage:  
 Topographische Karte 1:25.000 (TK25)  
 Orthophoto 1:10.000 (DOP)  
 Automatisiertes Liegenschaftskataster (ALK)  
 © Landesamt für Geoinformation und  
 Landentwicklung Baden-Württemberg (LGL)  
 (www.lgl-bw.de) Az.: 2851.9-1/19

## Legende

Empfehlungen für Erhaltungsmaßnahmen				
Symbol	Kürzel	Beschreibung der Maßnahme (mit LUBW-Schlüssel-Nr.)	Betroffene Lebensraumtypen	Betroffene Arten
<b>Zur Zeit keine Maßnahme</b>				
	KM01	Keine Maßnahme, Entwicklung beobachten	*91E0 8210, 8220	
<b>Maßnahmen an Fließgewässern</b>				
	FG01	Erhalt von gewässerbegleitenden Gehölzstreifen im Gewässerrandstreifen	*91E0	1163, 1096, 1092, *1093, 1323, 1324
	FG02	Gehölznahme in Lebensstätten der Helm-Azurjungfer = Erfolgsfolge: nur 25% der Lebensstätte sollen in einem gut besonnten Zustand mit krautiger Vegetation erhalten werden		1044, 1059, 1061
	FG04	Ermittlung und Beseitigung der Ursachen kurzzeitig hoher organischer Gewässerbelastung		1163, 1096, 1092, *1093, 1044
<b>Maßnahmen im Offenland</b>				
	MA01	Mahd mit Abräumen von Mageren Flachland-Mähwiesen Zweimalige Mahd (1. Junihälfte und Mitte August) mit Abräumen, auf aufwachsenden Flächen keine Düngung	6510	1323, 1324
	MA02	Mahd mit Abräumen in Lebensstätten des Heilen und des Dunklen Wiesenknopf-Ameisenbläulings Ein-zwischenjährige Mahd: 1. Schnitt: Mitte Mai - Mitte Juni, 2. Schnitt: September/Oktober, Belassen von je 5-20% alternierender Restfläche	6510	1059, 1061, 1323, 1324
	MA03	Mahd mit Abräumen in Lebensstätten der Helm-Azurjungfer 1. Mahd Mitte Mai auf einer Gewässersseite, 2. Mahd ab September bis November auf gegenüberliegenden Seite bzw. abschnittsweise Mahd (je 50 m Abschnitte)		1044, 1059, 1061
	MA04	Mahd im Sommer und Bekämpfung von Problemarten der Kalk-Magerrasen	6210, *6210	1323, 1324
	MA05	Mahd im Frühjahr und Bekämpfung von Problemarten der Kalk-Magerrasen	6210, *6210	1323, 1324
	MA09	Wiederherstellung von Mageren Flachland-Mähwiesen, Wiederherstellungsmaßnahmen je aktuellem Zustand, danach Bewirtschaftung mit Mahd und Abräumen gemäß MA01	6510	1323, 1324
	HB01	Pflege und Nachpflanzung von Obstbäumen und Laubbäumen		1083, 1323, 1324, 1387
	GU01	Entfernung von Gehölzackerbänken Entfernung der Stocauschläge möglichst zweimal im Jahr		1193
	FL01	Erhaltung der Winterquartiere des Großen Mausohrs		1324
<b>Maßnahmen im Wald</b>				
	MU01	Beseitigung von Ablagerungen	8210, 8220	
	KQ01	Pufferflächen um Kalktuffquelle ausweisen	*7220	
	DÜ01	Maßnahmenpaket Europäischer Dünnfarn		1421
<b>Maßnahmen ohne Kartendarstellung</b>				
	CA01	Maßnahmenpaket Spanische Flagge		*1078
	FG03	Extensive Unterhaltung des Gewässerbetts		1163, 1096, 1092, *1093, 1044
	FG05	Fachliche Begleitung bei baulichen Maßnahmen an den Fließgewässern	*91E0	1163, 1096, 1092, *1093, 1044
	FG09	Entwicklung und Umsetzung eines Konzepts zum Schutz vor invasiven Signalkrebsen und der Krebspest		1092, *1093
	FG10	Sensibilisierung der Gewässernutzer über die Krebspestproblematik		1092, *1093
	RG01	Erhaltung der Trägerbaumnachhaltigkeit für Rogers Goldhaarmoose		1387
	JA01	Bejagungsschwerpunkte bilden	9110, 9130	1083
	WA01	Naturnaher Waldbewirtschaftung fortsetzen	9110, 9130	*1078, 1381, 1083, 1193, 1323
	WA02	Erarbeitung eines dauerhaften Bestands an Altholzbeständen mit dichtem Kronenschluss als Jagdhabitat der Fledermausarten		1323, 1324
	WA03	Erhaltung des bestehenden Fledermaus-Quartiergebietes auf der gesamten Waldfläche		1323, 1324

## Erläuterungen

- FFH-Gebietsgrenze
- Fließgewässer
- Gemarkungsgrenzen
- Flurstücksgrenze innerhalb des FFH-Gebiets

## Erläuterung des Kürzels

Das Kürzel ist eine Kombination aus den auf der Fläche durchzuführenden Maßnahmen. Erhaltungsmaßnahmen sind in Großbuchstaben und die Entwicklungsmaßnahmen in Kleinbuchstaben dargestellt.

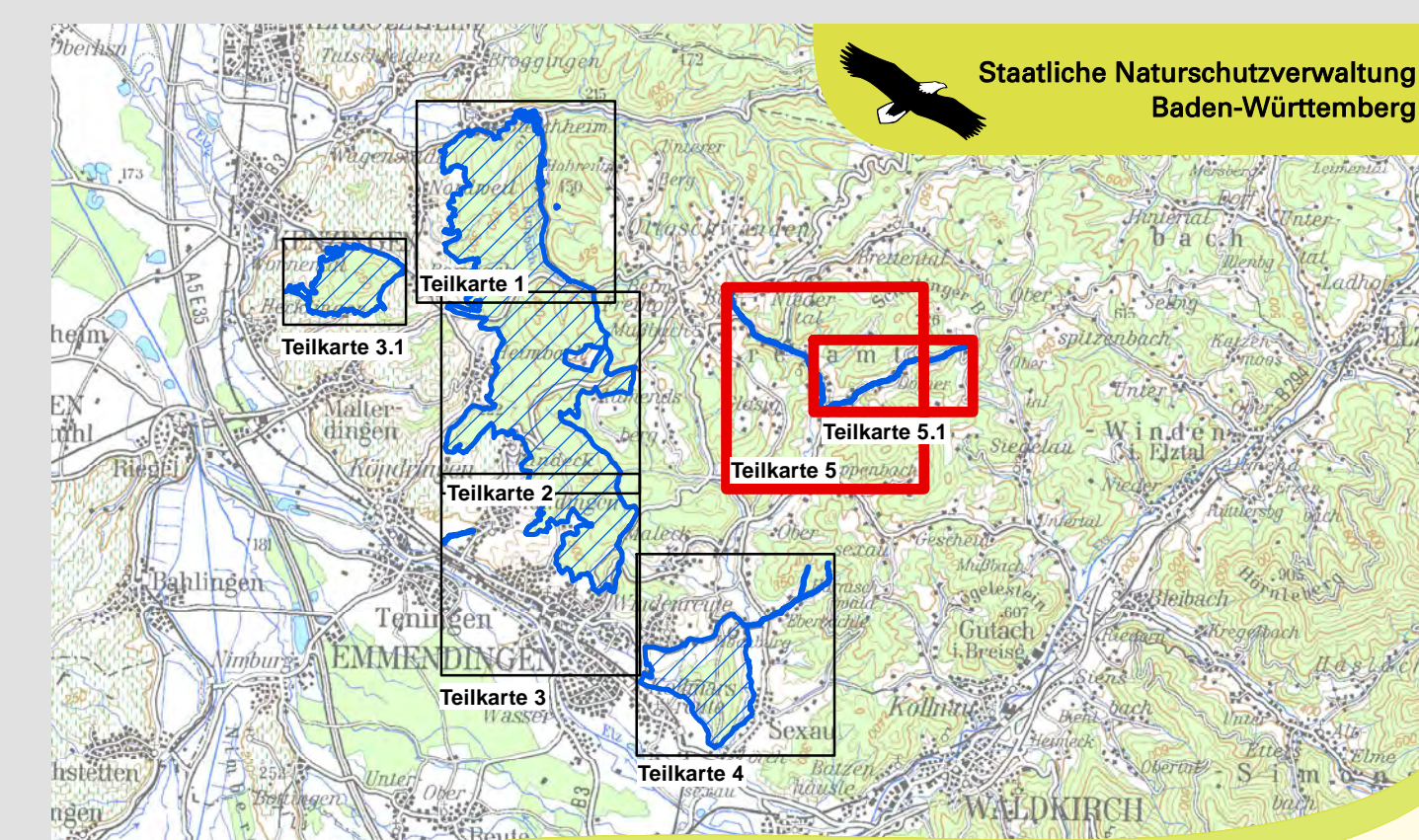
## Erläuterungen des LRT-Codes:

- 6210 Kalk-Magerrasen
- 6510 Magere Flachlandmähwiesen
- 8210 Kalkfelsen mit Felsspaltenvegetation
- 8220 Silkkfelsen mit Felsspaltenvegetation
- \*91E0 Auenwälder mit Erle, Esche, Weide
- 9110 Hainsimsen-Buchenwald
- 9130 Waldmeister-Buchenwald

## Erläuterungen des Art-Codes:

- 1044 Helm-Azurjungfer
- 1059 Heller Wiesenknopf-Ameisenbläuling
- 1061 Dunkler Wiesenknopf-Ameisenbläuling
- \*1078 Spanische Flagge
- 1083 Hirschkäfer
- 1083 Dohlenkrebs
- \*1093 Steinkrebs
- 1096 Bachsauchneunauge
- 1163 Gropppe
- 1193 Gelbbauchunke
- 1323 Bechsteinfledermaus
- 1324 Großes Mausohr
- 1381 Grünes Besenmoos
- 1421 Europäischer Dünnfarn
- 1387 Rogers Goldhaarmos

Empfehlungen für Entwicklungsmaßnahmen				
Symbol	Kürzel	Beschreibung der Maßnahme (mit LUBW-Schlüssel-Nr.)	Betroffene Lebensraumtypen	Betroffene Arten
<b>Maßnahmen an Fließgewässern</b>				
	fg06	Maßnahmen zur Neugestaltung oder Verbreiterung gewässerbegleitender Gehölzstreifen im Gewässerrandstreifen	*91E0	1163, 1096, 1092, *1093, 1323, 1324
	fg07	Maßnahmen zur Entwicklung von gehölzarmen Fließgewässerrändern als Lebensstätte der Helm-Azurjungfer		1044
	fg08	Verbesserung der Vernetzung von Dohlenkrebspopulationen		1092
<b>Maßnahmen im Offenland</b>				
	ma06	Mahd mit Abräumen zur Entwicklung des Lebensraumtyps Magere Flachland-Mähwiese aus Fettwiesen	6510	1323, 1324
	ma07	Mahd mit Abräumen zur Entwicklung von Lebensstätten der Wiesenknopf-Ameisenbläulinge		1059, 1061
	ma08	Gehölzausstockung und nachfolgende Mahd zur Entwicklung von Magerrasen		6210
	hb02	Neuanlage von Streuobstbeständen und Obstbaumreihen		1323, 1324, 1387, 1083
<b>Maßnahmen im Wald</b>				
	kq02	Entwicklung einer lichten Waldbestandsstruktur im Bereich der Kalktuffquelle		*7220
	wa04	Entwicklung der waldungenben Auenwälder mit Erle, Esche und Weide		*91E0
	wa05	Silkkfelsen mit Felsspaltenvegetation auflichten		8220
	wa06	Bruststätten und Saftbaumblume für den Hirschkäfer freistellen		1083
	wa07	Förderung der Eiche als Habitatbaum		1083, 1323
	wa08	Förderung von Altholzstrukturen im Wald		1381, 1387, 1323, 1324
<b>Entwicklungsmaßnahmen ohne Kartendarstellung</b>				
	gu02	Neuanlage von Laichgewässern		1193



Managementplan für das FFH-Gebiet 7813-341 Schwarzwald zwischen Kenzingen und Waldkirch



## Karte 4 - Maßnahmenempfehlungen

Teilkarte 5/ 5.1

Bearbeiter: Dipl.-Ing. E. Lippe, faktorgruen  
 Gezeichnet: K. Jordan  
 Geprüft: 18.10.2018  
 Stand der Offenland-Kartierungen: 31.12.2016  
 Maßstab: 1 : 5.000

