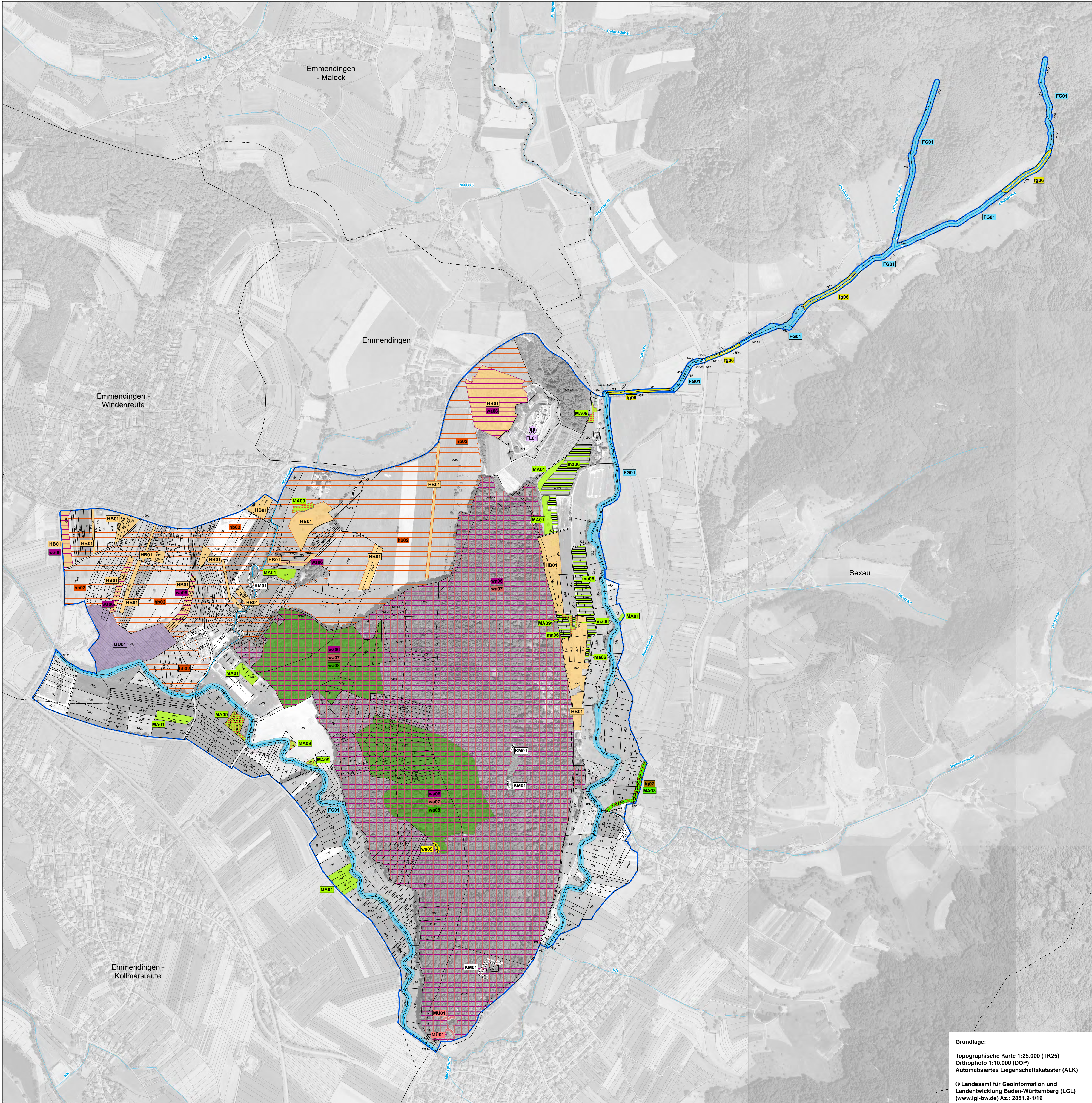


Natura 2000 MaP FFH-Gebiet "7813-341 Schwarzwald zwischen Kenzingen und Waldkirch"



Legende

Empfehlungen für Erhaltungsmaßnahmen				
Symbol	Kürzel	Beschreibung der Maßnahme (mit LUBW-Schlüssel-Nr.)	Betroffene Lebensraumtypen	Betroffene Arten
Zur Zeit keine Maßnahme				
	KM01	Keine Maßnahme, Entwicklung beobachten	*91E0 8210, 8220	
Maßnahmen an Fließgewässern				
	FG01	Erhalt von gewässerbegleitenden Gehölzstreifen im Gewässerrandstreifen	*91E0	1163, 1096, 1092, *1093, 1323, 1324
	FG02	Gehölzentnahme in Lebensstätten der Helm-Azurjungfer - Ernteflege, min. 35% der Lebensstätte sollen in einem auf besonderen Zustand mit krautiger Vegetation erhalten werden	1044, 1059, 1061	
	FG04	Ermittlung und Beseitigung der Ursachen kurzzeitig hoher organischer Gewässerbelastung	1163, 1096, 1092, *1093, 1044	
Maßnahmen im Offenland				
	MA01	Mahd mit Abräumen von Mageren Flachland-Mähwiesen Zweimalige Mahd (1. Junihälfte und Mitte August) mit Abräumen, auf aufwuchsstarken Flächen keine Düngung	6510	1323, 1324
	MA02	Mahd mit Abräumen in Lebensstätten des Hellen und des Dunklen Wiesenknopf-Ameisen-Bäulings Ein- zweischürige Mahd, 1. Schnitt: Mitte Mai - Mitte Juni, 2. Schnitt: September/Oktober, Belassen von je 5 - 20 % alternierender Restfläche	6510	1059, 1061, 1323, 1324
	MA03	Mahd mit Abräumen in Lebensstätten der Helm-Azurjungfer 1. Mahd Mitte Mai auf einer Gewässerseite, 2. Mahd ab September bis November auf gegenüberliegender Seite bzw. abschnittsweise Mahd (je 50 m Abschnitte)	1044, 1059, 1061	
	MA04	Mahd im Sommer und Bekämpfung von Problemarten der Kalk-Magerassen	6210, *6210	1323, 1324
	MA05	Mahd im Frühjahr und Bekämpfung von Problemarten der Kalk-Magerassen	6210, *6210	1323, 1324
	MA09	Wiederherstellung von Mageren Flachland-Mähwiesen, Wiederherstellungsmaßnahmen je aktuellem Zustand, danach Bewirtschaftung mit Mahd und Abräumen gemäß MA01	6510	1323, 1324
	HB01	Pflege und Nachpflanzung von Obstbäumen und Laubbäumen Pflege insbesondere durch Gehölzschnitt	1083, 1323, 1324, 1387	
	GU01	Entfernung von Gehölzausträusen Entfernung der Stockausschläge möglichst zweimal im Jahr	1193	
	FL01	Erhaltung der Winterquartiere des Großen Mausohrs	1324	
Maßnahmen im Wald				
	MU01	Beseitigung von Ablagerungen	8210, 8220	
	KQ01	Pufferflächen um Kalkflutquelle ausweisen	*7220	
	DU01	Maßnahmenpaket Europäischer Dünnpfarr	1421	
Maßnahmen ohne Kartendarstellung				
	CA01	Maßnahmenpaket Spanische Flagge		*1078
	FG03	Extensive Unterhaltung des Gewässerbetts	1163, 1096, 1092, *1093, 1044	
	FG05	Fachliche Begleitung bei baulichen Maßnahmen an den Fließgewässern	*91E0	1163, 1096, 1092, *1093, 1044
	FG09	Entwicklung und Umsetzung eines Konzepts zum Schutz vor invasiven Signalgräsern und der Krebspest	1092, *1093	
	FG10	Sensibilisierung der Gewässernutzer über die Krebspestproblematik	1092, *1093	
	RG01	Erhaltung der Trägerbaumnachhaltigkeit für Rogers Goldhaarmos	1387	
	JA01	Bejagungsschwerpunkte bilden	9110, 9130	1083
	WA01	Naturnahe Waldbewirtschaftung fortsetzen	9110, 9130	*1078, 1381, 1083, 1193, 1323
	WA02	Erarbeitung eines dauerhaften Bestands an Altholzbeständen mit dichtem Kronenschluss als Jagdhabitat der Fiedermausarten	1323, 1324	
	WA03	Erhaltung des bestehenden Fiedermaus-Quartiergebietes auf der gesamten Waldfläche	1323, 1324	

Erläuterungen

- FFH-Gebietsgrenze
- Fließgewässer
- Gemarkungsgrenzen
- Flurstücksgrenze innerhalb des FFH-Gebiets

Erläuterung des Kürzels

Das Kürzel ist eine Kombination aus den auf der Fläche durchzuführenden Maßnahmen. Erhaltungsmaßnahmen sind in Großbuchstaben und die Entwicklungsmaßnahmen in Kleinbuchstaben dargestellt.

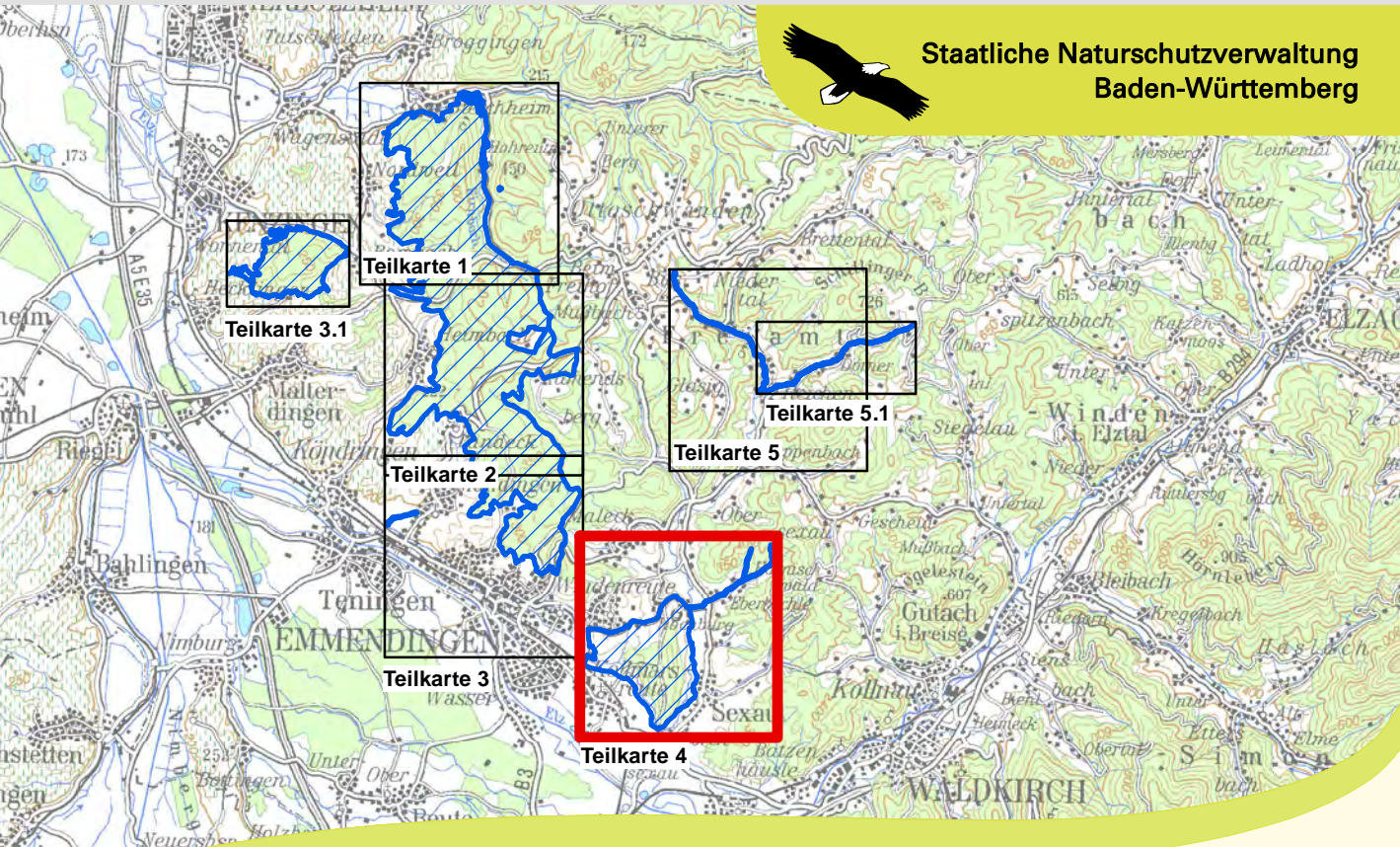
Erläuterungen des LRT-Codes:

- 6210 Kalk-Magerassen
- 6510 Magere Flachlandmähwiesen
- 8210 Kalkfelsen mit Fettspaltenvegetation
- 8220 Silikalfelsen mit Fettspaltenvegetation
- *91E0 Auenwälder mit Erle, Esche, Weide
- 9110 Hainsimsen-Buchenwald
- 9130 Waldmeister-Buchenwald

Erläuterungen des Art-Codes:

- 1044 Helm-Azurjungfer
- 1059 Heller Wiesenknopf-Ameisenbläuling
- 1061 Dunkler Wiesenknopf-Ameisenbläuling
- *1078 Spanische Flagge
- 1083 Hirschkäfer
- 1092 Dohlenkrebs
- *1093 Steinkrebs
- 1096 Bachnaucheneule
- 1163 Groppe
- 1193 Gelbbauchunke
- 1323 Bachsteinflussmaus
- 1324 Großes Mausohr
- 1381 Grünes Besenmoos
- 1421 Europäischer Dünnpfarr
- 1387 Rogers Goldhaarmos

Empfehlungen für Entwicklungsmaßnahmen				
Symbol	Kürzel	Beschreibung der Maßnahme (mit LUBW-Schlüssel-Nr.)	Betroffene Lebensraumtypen	Betroffene Arten
Maßnahmen an Fließgewässern				
	fg06	Maßnahmen zur Neugestaltung oder Verbreiterung gewässerbegleitender Gehölzstreifen im Gewässerrandstreifen	*91E0	1163, 1096, 1092, *1093, 1323, 1324
	fg07	Maßnahmen zur Entwicklung von gehölzarmen Fließgewässerrändern als Lebensstätte der Helm-Azurjungfer		1044
	fg08	Verbesserung der Vernetzung von Dohlenkrebspopulationen		1092
Maßnahmen im Offenland				
	ma06	Mahd mit Abräumen zur Entwicklung des Lebensraumtyps Magere Flachland-Mähwiese aus Fettwiesen	6510	1323, 1324
	ma07	Mahd mit Abräumen zur Entwicklung von Lebensstätten der Wiesenknopf-Ameisenbläulinge		1059, 1061
	ma08	Gehölzausstockung und nachfolgende Mahd zur Entwicklung von 6210 Magerassen	6210	
	hb02	Neuanlage von Streuobeständen und Obstbaumreihen		1323, 1324, 1387, 1083
Maßnahmen im Wald				
	kg02	Entwicklung einer lichten Waldbestandsstruktur im Bereich der Kalkflutquelle		*7220
	wa04	Entwicklung der walddünenbunten Auenwälder mit Erle, Esche und Weide		*91E0
	wa05	Silikalfelsen mit Fettspaltenvegetation auflichten	8220	
	wa06	Bruststätten und Saftflussbäume für den Hirschkäfer freistellen		1083
	wa07	Förderung der Eiche als Habitatbaum		1083, 1323
	wa08	Förderung von Altholzstrukturen im Wald		1381, 1387, 1323, 1324
Entwicklungsmaßnahmen ohne Kartendarstellung				
	gu02	Neuanlage von Laichgewässern		1193



Managementplan für das FFH-Gebiet 7813-341 Schwarzwald zwischen Kenzingen und Waldkirch

Karte 4 - Maßnahmenempfehlungen

Teilkarte 4

Bearbeiter Gezeichnet Geprüft Stand der Offenland-Kartierungen Maßstab	Dipl.-Ing. E. Lippe, faktorgreen K. Jordan 18.10.2018 31.12.2016 1 : 5.000
---	--



gefördert mit Mitteln der EU

