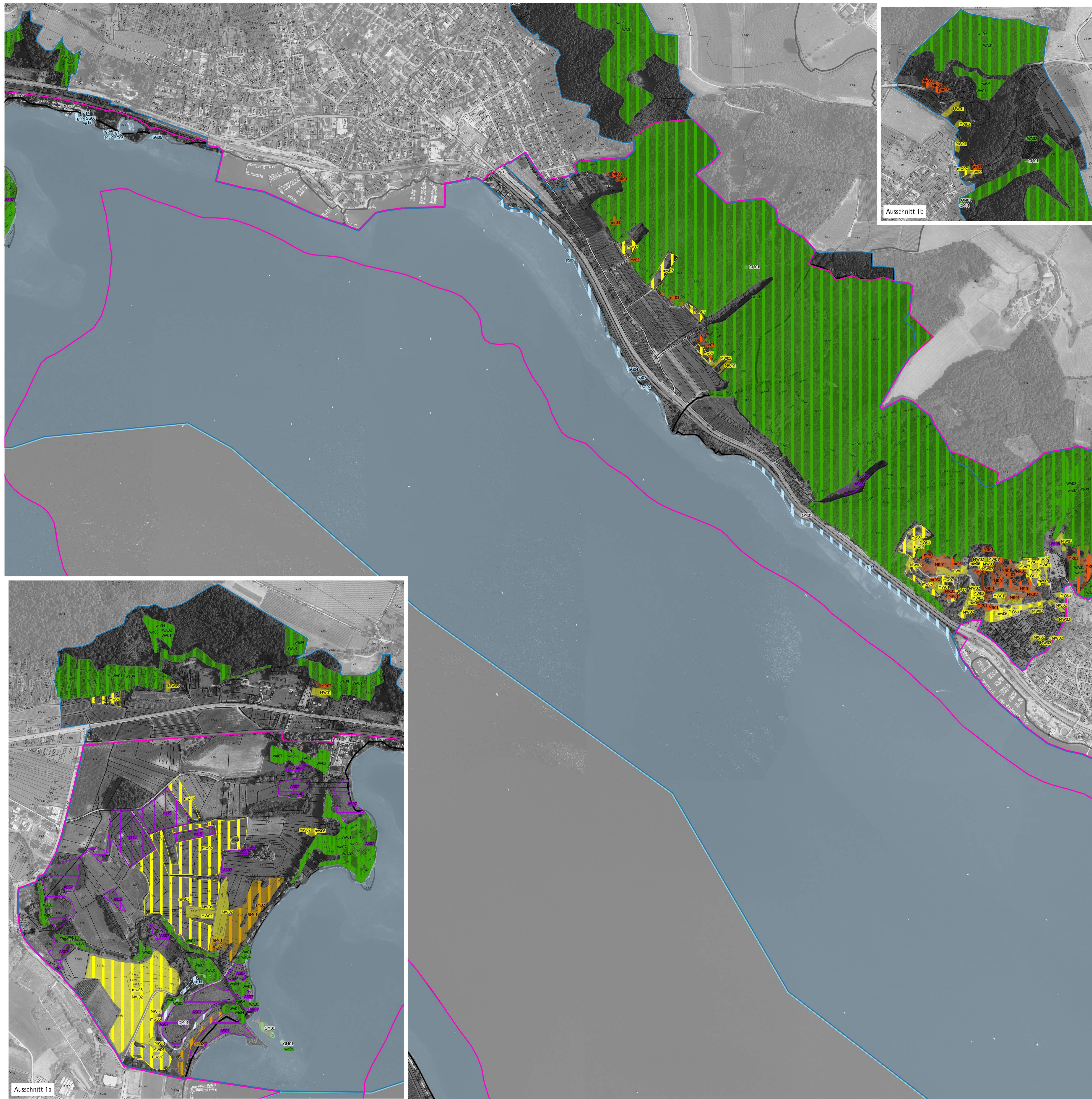
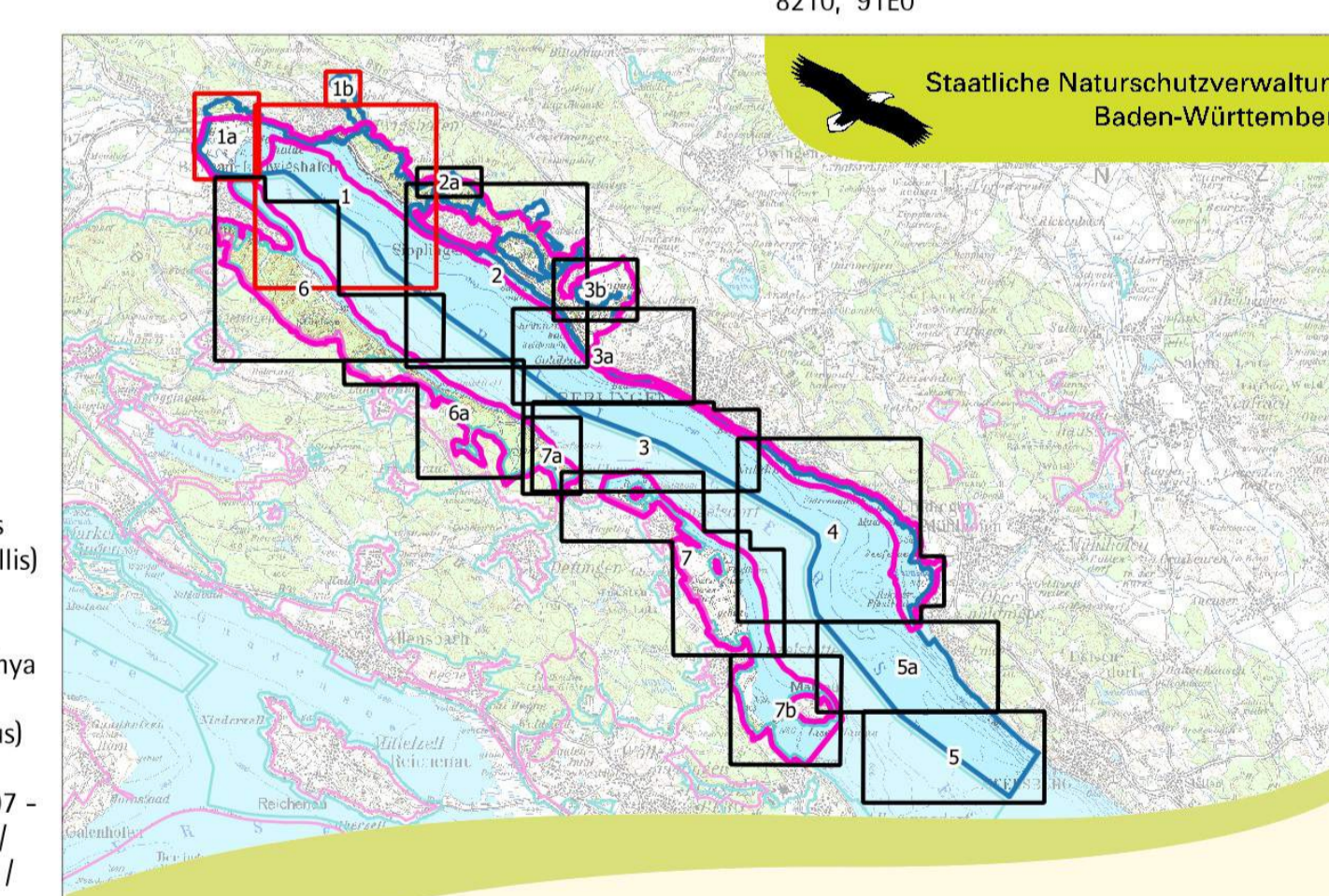


# Natura 2000-Managementplan "Überlinger See und Bodenseeuferlandschaft"



Empfehlungen für Entwicklungsmaßnahmen			Empfehlungen für Erhaltungsmaßnahmen		
Kürzel der Maßnahmen	Betroffene Lebensraumtypen <sup>1</sup>	Betroffene Tier- und Pflanzenarten <sup>2</sup>	Kürzel der Maßnahmen	Betroffene Lebensraumtypen <sup>1</sup>	Betroffene Tier- und Pflanzenarten <sup>2</sup>
<b>Maßnahmen an Stillgewässern</b>					
sg07: Ausweisung neuer Monitoringflächen	3130	1670	SG01: Beibehaltung der Regelungen zur Bereinigung des Schiffsverkehrs	3140, 3150	A004, A005, A008, A017, A023, A038, A051, A058, A059, A060, A061, A062, A067, A072, A073, A197, A229, A298
sg08: Wasserflüsse prüfen	3130	1670	SG02: Grünschnitt von Schilf mit Abräumen des Schnittguts	3130	1670
sg09: Renaturierungspotenzial prüfen	3130, 3140	1670	SG03: Mahd der Ufervegetation mit Abräumen des Schnittguts	3130	1670
sg10: Entschlammn verlandender Stillgewässer	3150	1166	SG04: Entfernung von einwachsenden Weiden und anderen Gehölzen	3130	1670
sg11: Öffnen verlandeter Stillgewässer	3150	1166	SG05: Entfernung von ungewünschten Konkurspflanzen	3130	1670
sg12: Regelungen von Freizeitnutzungen (Bootsbewegungen)	3130	1670	SG06: Entfernung von ungewünschten Ablagerungen	3130	1670
sg13: Informationsfallen anbringen	3130	1670	<b>Maßnahmen in Mageren Flachland-Mähwiesen</b>		
sg14: Verbesserung des Informationsangebots (Aufklärung)	3130	1670	MW01: Fortführung der extensiven Grünlandbewirtschaftung (A- und B-Bestände)	6510	A031, A072, A073, A074, A207, A234, A338
sg15: Reduzierung eines Plattenwegs	3130	1670	MW02: Fortführung der extensiven Grünlandbewirtschaftung (C-Bestände)	6510	A031, A072, A073, A074, A207, A234, A338
sg16: Entfernung von Ufersiegelungen	3130	1670	MW03: Wiedererführung der extensiven Grünlandbewirtschaftung (von AB nach C verschlechterte Bestände)	6510	A072, A073, A074, A234, A338
<b>Maßnahmen in Mageren Flachland-Mähwiesen</b>			MW04: Wiedererführung der extensiven Grünlandbewirtschaftung (Verlustflächen)	6510	A031, A072, A073, A074, A234, A338
mw06: Aufwertung vorhandener Flachland-Mähwiesen (C-Bestände)	6510	A031, A072, A073, A074, A207, A233, A234, A338	MW05: Wiedererführung der extensiven Grünlandbewirtschaftung auf Brachflächen	6510	A072, A073, A074, A207, A234, A338
mw07: Neuschaffung von Flachland-Mähwiesen	6510	A031, A072, A073, A074, A207, A233, A234, A338	<b>Maßnahmen in Kalk-Magergrasen</b>		
<b>Maßnahmen in Kalk-Magergrasen</b>			MR01: Fortsetzung der extensiven Beweidung oder Pflügerehnd	6210, *6210	A234, A338
mr03: Rückentwicklung von Magergrasen	6210	A223, A338	MR02: Erstpflege und Wiedererführung einer standortangepassten Mahd oder Weidenutzung	6210	A234
mr04: Erhöhung der Pflegeintensität	6210	A223, A338	<b>Maßnahmen in Streuwiesen</b>		
<b>Maßnahmen in Streuwiesen</b>			SM01: Fortsetzung der regelmäßigen Streuwiesenmahd mit Abräumen im Herbst	6410	1059
sm02: Ergänzende Sommermahd	6410	1059, 1061	<b>Maßnahmen im Wald</b>		
<b>Maßnahmen im Wald</b>			WA01: Naturnaher Waldbewirtschaftung und Erhaltung bedeutsamer Waldstrukturen	9130, *9180, *91E0, *91U0	A072, A073, A074, A099, A207, A234, A236, A238
wa04: Förderung von Habitatstrukturen	9130, *9180, *91E0, *91U0	A207, A234, A236, A238	WA02: Ausweisung von Pufferflächen	*7220, *91E0	
wa05: Förderung standortheimischer Baumarten	*91E0		WA03: Beseitigung von Verjüngung standortfremder Baumarten	8210, 91U0	
wa06: Entfernen stark beschattender Gehölze	8210		<b>Spezifische Artenschutzmaßnahmen</b>		
wa07: Prozessschutz	*9180, *91E0		AS01: Förderung von Streuobstbeständen	1324, A233, A234, A238, A338	
wa08: Regelung von Freizeitnutzung und Besucherlenkung im Wald	*91U0		AS02: Sicherung der Flugkorrigare und Nahrungshabitate des Großen Mausohrs	1324	
<b>Spezifische Artenschutzmaßnahmen</b>			AS03: Sicherung störungsfreier Winterquartiere	1324	
as15: Neuschaffung von Kleinstgewässern	1193, A031		AS04: Sicherung des Mausohr-Wochenstubenquartiers	1324	
as16: Anbringung von Nisthilfen	1324, A233		AS05: Bessern von Randstrukturen	*1078, A031, A072, A099, A234, A338	
as17: Mahd in mehrjährigen Abständen	6430	*1078	AS06: Erhaltungsmaßnahmen für die Schmale Windschnecke	1014	
as18: Ausdehnung der wasserseitigen Schutzzonen	A004, A005, A008, A038, A051, A058, A059, A060, A061, A062, A067, A118, A125, A197, A229, A298		AS07: Erhaltungsmaßnahmen für die Bauchige Windschnecke	1016	
as19: Entwicklung bedeutsamer Waldstrukturen für den Bergluisinger	A313		AS08: Überwachung und Aufrechterhaltung der Störungsfreiheit geschützter Zonen	A004, A005, A008, A017, A023, A038, A051, A058, A059, A060, A061, A062, A067, A118, A125, A197, A229, A298	
<b>Legende</b>			AS09: Verzicht auf Forstarbeiten während der Brutzeit im Umfeld von Horsten sensibler Großvogelarten	A072, A073, A074, A099, A103	
FFH-Gebietsgrenze "Überlinger See und Bodenseeuferlandschaft" 8220-342			AS10: Verbesserung des Informationsangebots	A004, A005, A008, A017, A023, A038, A051, A058, A059, A060, A061, A062, A067, A072, A073, A197, A229, A298	
SPA-Gebietsgrenze "Überlinger See des Bodensees" 8220-404			AS11: Entwicklung eines Freizeit- und Besucherlenkungsconzeptes	A004, A005, A008, A017, A023, A038, A051, A058, A059, A060, A061, A062, A067, A072, A073, A074, A099, A118, A125, A197, A207, A229, A234, A236, A238, A298	
Gemarkungsgrenze			AS12: Schutz vor Erdabrüchen	A229	
Flurstücksgrenze und -nummer			AS13: Strafrechtliche Verfolgung von Nachstellungen	A103, A215	
weitere FFH-Gebiete			AS14: Pflege von Hecken und Gebüsch abschnittsweise	A338	
weitere SPA-Gebiete			<b>Zur Zeit keine Maßnahmen</b>		
			OM01: Zur Zeit keine Maßnahmen, Entwicklung beobachten	3130, 3150, 3270, *7220, 8210, 91E0	
<p><b>1 Codes der FFH-Lebensraumtypen</b>            3130 - Nährstoffarme bis mäßig nährstoffreiche Stillgewässer / 3140 - Kalkreiche, nährstoffarme Stillgewässer mit Armeleuchteralgen / 3150 - Natürlich nährstoffreiche Seen / 3270 - Schlammige Flussufer mit Pioniervegetation / *6110 - Kalk-Pionierseen / 6210 - Kalk-Magergrasen / *6210 - Kalk-Magergrasen (orchideenreiche Bestände) / 6410 - Pfeifengrassen / 6430 - Feuchte Hochstaudenfluren / 6510 - Magere Flachland-Mähwiesen / *7220 - Kalktuffquellen / 8210 - Kalkfelsen mit Festschalenvegetation / 9130 - Waldmeister-Buchenwälder / *9180 - Schlucht- und Hangmischwälder / *91E0 - Auenwälder mit Erle, Esche, Weide / 91U0 - Steppen-Kiefernwälder "prioritäre Lebensraumtyp"</p> <p><b>2 Codes der Tier- und Pflanzenarten nach Anhang II der FFH-Richtlinie</b>            1014 - Schmale Windschnecke (<i>Vertigo angustior</i>) / 1016 - Bauchige Windschnecke (<i>Vertigo moulinsiana</i>) / 1059 - Heller Wiesenknopf-Ameisen-Büchling (<i>Maculella telata</i>) / 1061 - Dunkler Wiesenknopf-Ameisen-Büchling (<i>Maculella nausithous</i>) / *1078 - Spanische Flagge (<i>Callimorpha quadripunctaria</i>) / 1163 - Groppe (<i>Cottus gobio</i>) / 1166 - Kammmolch (<i>Triturus cristatus</i>) / 1193 - Gelbbauchunke (<i>Bombina variegata</i>) / 1324 - Großes Mausohr (<i>Myotis myotis</i>) / 1337 - Biber (<i>Castor fiber</i>) / 1670 - Bodensee-Vergissmeinnicht (<i>Myosotis rehsteineri</i>) "prioritäre Lebensstätte"</p> <p><b>2 Codes der Europäischen Vogelarten der Vogelschutz-Richtlinie</b>            A004 - Zwergtaucher (<i>Tachybaptus ruficollis</i>) / A005 - Haubentaucher (<i>Podiceps cristatus</i>) / A008 - Schwarzhalstaucher (<i>Podiceps nigricollis</i>) / A017 - Kormoran (<i>Phalacrocorax carbo</i>) / A023 - Nachtreiher (<i>Nycticorax nycticorax</i>) / A031 - Weißstorch (<i>Ciconia ciconia</i>) / A038 - Singschwan (<i>Cygnus cygnus</i>) / A051 - Schnatterente (<i>Anas strepera</i>) / A058 Kolbenente (<i>Nettion rufina</i>) / A059 - Tatarente (<i>Aythya fennae</i>) / A060 - Moorente (<i>Aythya nyroca</i>) / A061 - Reiherente (<i>Aythya fuligula</i>) / A062 - Bergente (<i>Aythya marila</i>) / A067 - Schelente (<i>Bucephala clangula</i>) / A072 - A073 - Schwarzmilan (<i>Milvus migrans</i>) / A074 - Rotmilan (<i>Milvus milvus</i>) / A099 - Baumfalk (<i>Falco subbuteo</i>) / A103 - Wanderfalk (<i>Falco peregrinus</i>) / A118 - Wasserralle (<i>Rallus aquaticus</i>) / A119 - Tüpfelsumpfhuhn (<i>Porzana porzana</i>) / A125 - Blässhuhn (<i>Fulica atra</i>) / A197 - Trauerseschwalbe (<i>Chlidonias niger</i>) / A207 - Hottentot (<i>Columba oenas</i>) / A215 - Uhu (<i>Bubo bubo</i>) / A229 - Eisvogel (<i>Alcedo atthis</i>) / A233 - Wendehals (<i>Ynx torquilla</i>) / A234 - Grauspecht (<i>Picus canus</i>) / A236 - Schwarzspecht (<i>Dryocopus martius</i>) / A238 - Mittelspecht (<i>Dendrocoptes medius</i>) / A298 - Drosselrosinsinger (<i>Acrocephalus arundinaceus</i>) / A313 - Bergluisinger (<i>Phylloscopus bonelli</i>) / A336 - Beutelmeise (<i>Bemix pendulinus</i>) / A338 - Neuntöter (<i>Lanius collurio</i>)</p>					



Managementplan für das FFH-Gebiet 8220-342 "Überlinger See und Bodenseeuferlandschaft" und das Vogelschutzgebiet 8220-404 "Überlinger See des Bodensees"

Karte 4  
Maßnahmenkarte  
Lebensraumtypen/Lebensstätten  
Teilkarte 1

Bearbeiter: Arbeitsgruppe Kübler-Dienst-Kiechle  
Gezeichnet: Köhl/Fiebrich  
Geferligt: 24.10.2018  
Stand der Offenland-Kartierung: 2016 - 2017  
Maßstab: 1 : 5.000

gefördert mit Mitteln der EU

Baden-Württemberg  
REGIERUNGSPRESIDIUM TÜBINGEN