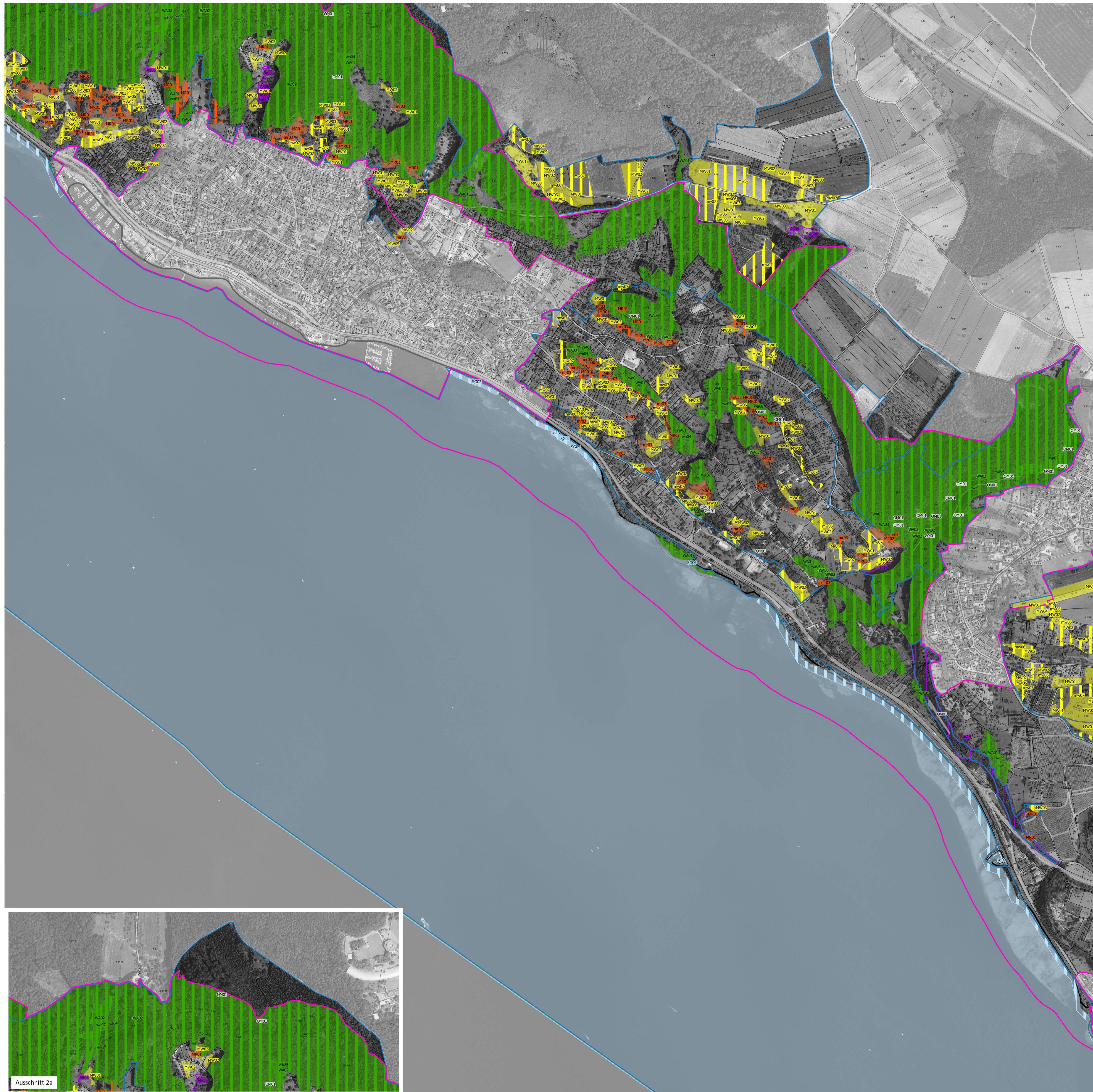


Natura 2000-Managementplan "Überlinger See und Bodenseeuferlandschaft"



Empfehlungen für Entwicklungsmaßnahmen

Kürzel der Maßnahmen
Erhaltung - senkrechte Schraffur, Kleinbuchstaben (z.B. sg02)
Allg. Maßnahmen ohne konkreten Flächenbezug in Kursivschrift

Maßnahme	Betroffene Lebensraumtypen ¹	Betroffene Tier- und Pflanzenarten ²
sg07: Ausweisung neuer Monitoringflächen	3130	1670
sg08: Wasserflüsse prüfen	3130	1670
sg09: Renaturierungspotenzial prüfen	3130, 3140	1670
sg10: Entschlammungen verlandeter Stillgewässer	3150	1166
sg11: Öffnen verlandeter Stillgewässer	3150	1166
sg12: Regelungen von Freizeitnutzungen (Bootsbewegungen)	3130	1670
sg13: Informationsfallen anbringen	3130	1670
sg14: Verbesserung des Informationsangebots (Aufklärung)	3130	1670
sg15: Reduzierung eines Plattenwegs	3130	1670
sg16: Entfernung von Ufersiegelungen	3130	1670

Maßnahmen an Stillgewässern

Maßnahmen in Mageren Flachland-Mähwiesen

Maßnahmen in Kalk-Magergrasen

Maßnahmen in Streuwiesen

Maßnahmen im Wald

Spezifische Artenschutzmaßnahmen

Codes der FFH-Lebensraumtypen

Codes der Tier- und Pflanzenarten nach Anhang II der FFH-Richtlinie

Codes der Europäischen Vogelarten der Vogelschutz-Richtlinie

Grundlage:
Topographische Übersichtskarte 1:100.000 (TK100)
Orthophoto 1:10.000 (DOP)
Automatisiertes Liegendluftbildlabor (ALi)
Landschaft für Geoformen und Landentwicklung Baden-Württemberg (LGL)
(www.lgl.bw.de) Az.: 2051.9-1/19

Empfehlungen für Erhaltungsmaßnahmen

Kürzel der Maßnahmen
Erhaltung-vollflächig, Großbuchstaben (z.B. SG01)
Allg. Maßnahmen ohne konkreten Flächenbezug in Kursivschrift

Maßnahme	Betroffene Lebensraumtypen ¹	Betroffene Tier- und Pflanzenarten ²
SG01: Beibehaltung der Regelungen zur Beruhigung des Schiffsverkehrs	3140, 3150	A004, A005, A008, A017, A023, A038, A051, A058, A059, A060, A061, A062, A067, A118, A125, A197, A229, A298
SG02: Grünschnitt von Schilf mit Abräumen des Schnittguts	3130	1670
SG03: Mahd der Ufervegetation mit Abräumen des Schnittguts	3130	1670
SG04: Entfernung von einwachsenden Weiden und anderen Gehölzen	3130	1670
SG05: Entfernung von ungewünschten Konkurrenzpflanzen	3130	1670
SG06: Entfernung von ungewünschten Ablagerungen	3130	1670

Maßnahmen in Mageren Flachland-Mähwiesen

Maßnahmen in Kalk-Magergrasen

Maßnahmen in Streuwiesen

Maßnahmen im Wald

Spezifische Artenschutzmaßnahmen

Zur Zeit keine Maßnahmen

DM01: Zur Zeit keine Maßnahmen, Entwicklung beobachten

3130, 3150
3270, *7220
8210, 91E0

Staatliche Naturschutzverwaltung Baden-Württemberg

Managementplan für das FFH-Gebiet 8220-342 "Überlinger See und Bodenseeuferlandschaft" und das Vogelschutzgebiet 8220-404 "Überlinger See des Bodensees"

Karte 4
Maßnahmenkarte
Lebensraumtypen/Lebensstätten
Teilkarte 2

Bearbeiter: Arbeitsgruppe Kölbl-Dienst-Kiechle
Gezeichnet: Köhl/Fiebrich
Geferligt: 24.10.2018
Stand der Offenland-Kartierung: 2016 - 2017
Maßstab: 1 : 5.000

gefördert mit Mitteln der EU

Baden-Württemberg
REGIERUNGSPRESIDIUM TüBINGEN