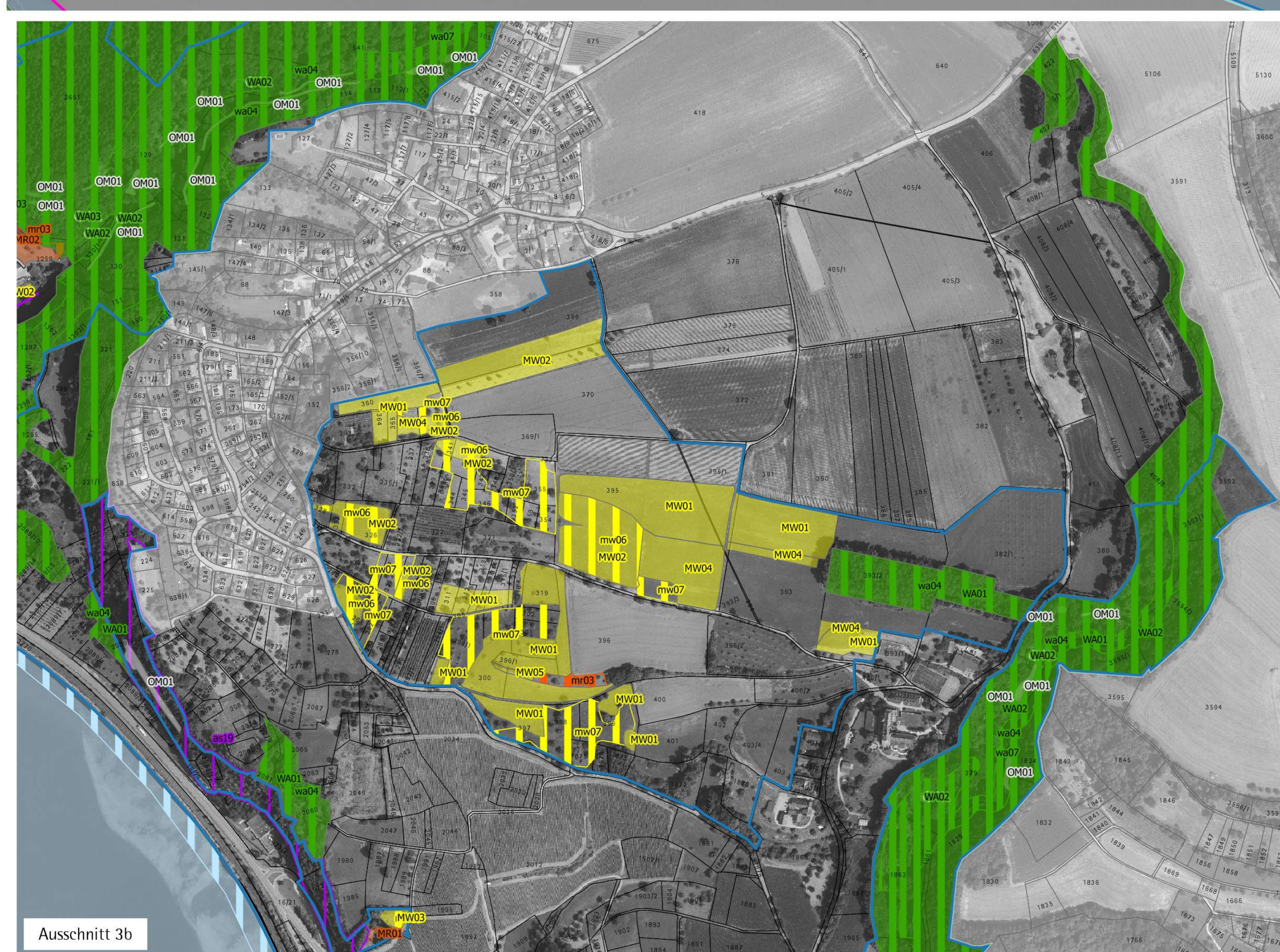
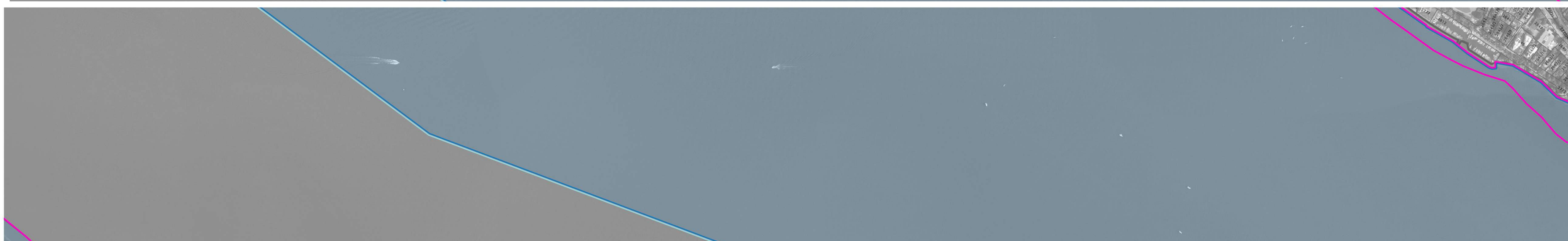


# Natura 2000-Managementplan "Überlinger See und Bodenseeuferlandschaft"



Empfehlungen für Entwicklungsmaßnahmen		Betroffene Lebensraumtypen <sup>1</sup>	Betroffene Tier- und Pflanzenarten <sup>2</sup>	Empfehlungen für Erhaltungsmaßnahmen		Betroffene Lebensraumtypen <sup>1</sup>	Betroffene Tier- und Pflanzenarten <sup>2</sup>
<i>Allg. Maßnahmen ohne konkreten Flächenbezug in Kursivschrift</i>							
<b>Maßnahmen an Stillgewässern</b>							
sg07: Ausweisung neuer Monitoringflächen	3130	1670		SG01: Beibehaltung der Regelungen zur Berührung des Schiffsverkehrs	3140, 3150	A004, A005, A008, A017, A023, A038, A051, A058, A059, A060, A061, A062, A067, A118, A125, A197, A229, A298	
sg08: Wasserzuflüsse prüfen	3130	1670		SG02: Grünschnitt von Schilf mit Abräumen des Schnittguts	3130	1670	
sg09: Renaturierungspotenzial prüfen	3130, 3140	1670		SG03: Mahd der Ufervegetation mit Abräumen des Schnittguts	3130	1670	
sg10: Entschlammung verlandeter Stillgewässer	3150	1166		SG04: Entfernung von einwachsenden Weiden und anderen Gehölzen	3130	1670	
sg11: Öffnen verlandeter Stillgewässer	3150	1166		SG05: Entfernung von ungewünschten Konkurrentenpflanzen	3130	1670	
sg12: Regelungen von Freizeitnutzungen (Bootsbewegungen)	3130	1670		SG06: Entfernung von ungewünschten Ablagerungen	3130	1670	
sg13: Informationsfallen anbringen	3130	1670		<b>Maßnahmen in Mageren Flachland-Mähwiesen</b>			
sg14: Verbesserung des Informationsangebots (Aufklärung)	3130	1670		MW01: Fortführung der extensiven Grünlandbewirtschaftung (A- und B-Bestände)	6510	A031, A072, A073, A074, A207, A234, A338	
sg15: Reduzierung eines Plattenwegs	3130	1670		MW02: Fortführung der extensiven Grünlandbewirtschaftung (C-Bestände)	6510	A031, A072, A073, A074, A207, A234, A338	
sg16: Entfernung von Ufersiegelungen	3130	1670		MW03: Wiedereinführung der extensiven Grünlandbewirtschaftung (von AB nach C verschlechterte Bestände)	6510	A072, A073, A074, A234, A338	
<b>Maßnahmen in Mageren Flachland-Mähwiesen</b>							
mw06: Aufwertung vorhandener Flachland-Mähwiesen (C-Bestände)	6510	A031, A072, A073, A074, A207, A234, A338		MW04: Wiedereinführung der extensiven Grünlandbewirtschaftung (Verlustflächen)	6510	A031, A072, A073, A074, A234, A338	
mw07: Neuschaffung von Flachland-Mähwiesen	6510	A031, A072, A073, A074, A207, A234, A338		MW05: Wiedereinführung der extensiven Grünlandbewirtschaftung auf Brachflächen	6510	A072, A073, A074, A207, A234, A338	
<b>Maßnahmen in Kalk-Magergrasen</b>							
mr03: Rückentwicklung von Magergrasen	6210	A223, A338		MR01: Fortsetzung der extensiven Beweidung oder Pflegemahd	6210, *6210	A234, A338	
mr04: Erhöhung der Pflegeintensität	6210	A223, A338		MR02: Erstpflege und Wiedereinführung einer standortangepassten Mahd oder Weidenutzung	6210	A234	
<b>Maßnahmen in Streuwiesen</b>							
sm02: Ergänzende Sommermahd	6410	1059, 1061		SM01: Fortsetzung der regelmäßigen Streuwiesenmahd mit Abräumen im Herbst	6410	1059	
<b>Maßnahmen im Wald</b>							
wa04: Förderung von Habitatstrukturen	9130, *9180, *91E0, *91U0	A207, A234, A236, A238		WA01: Naturnaher Waldbewirtschaftung und Erhaltung bedeutsamer Waldstrukturen	9130, *9180, *91E0	A072, A073, A074, A099, A207, A234, A236, A238	
wa05: Förderung standortheimischer Baumarten	*91E0			WA02: Ausweisung von Pufferflächen	*7220, *91E0		
wa06: Entfernen stark beschattender Gehölze	8210			WA03: Beseitigung von Verjüngung standortfremder Baumarten	8210, 91U0		
wa07: Prozessschutz	*9180, *91E0			<b>Spezifische Artenschutzmaßnahmen</b>			
wa08: Regelung von Freizeitnutzung und Besucherlenkung im Wald	*91U0			as01: Förderung von Streuobstbeständen	1324, A233, A234, A238, A338		
<b>Spezifische Artenschutzmaßnahmen</b>							
as15: Neuschaffung von Kleinstgewässern	1193, A031			as02: Sicherung der Flugkorrigare und Nahrungshabitate des Großen Mausohrs	1324		
as16: Anbringung von Nisthilfen	1324, A233			as03: Sicherung störungsfreier Winterquartiere	1324		
as17: Mahd in mehrjährigen Abständen	6430	*1078		as04: Sicherung des Mausohr-Wochenstubenquartiers	1324		
as18: Ausdehnung der wasserseitigen Schutzzonen	A004, A005, A008, A038, A051, A058, A059, A060, A061, A062, A067, A118, A125, A313			as05: Bessern von Randstrukturen	*1078, A031, A072, A099, A234, A338		
as19: Entwicklung bedeutsamer Waldstrukturen für den Berglaubsänger	A313			as06: Erhaltungsmaßnahmen für die Schmale Windelschnecke	1014		
				as07: Erhaltungsmaßnahmen für die Bauchige Windelschnecke	1016		
				as08: Überwachung und Aufrechterhaltung der Störungsfreiheit geschützter Zonen	A004, A005, A008, A017, A023, A038, A051, A058, A059, A060, A061, A062, A067, A118, A125, A197, A229, A298		
				as09: Verzicht auf Forstarbeiten während der Brutzeit im Umfeld von Horsten sensibler Greifvogelarten	A072, A073, A074, A099, A103		
				as10: Verbesserung des Informationsangebots	A004, A005, A008, A017, A023, A038, A051, A058, A059, A060, A061, A062, A067, A118, A125, A197, A229, A298		
				as11: Entwicklung eines Freizeit- und Besucherlenkungsconzeptes	A004, A005, A008, A017, A023, A038, A051, A058, A059, A060, A061, A062, A067, A072, A073, A074, A099, A118, A125, A197, A207, A229, A234, A236, A238, A298		
				as12: Schutz vor Erdabrüchen	A229		
				as13: Strafrechtliche Verfolgung von Nachstellungen	A103, A215		
				as14: Pflege von Hecken und Gebüsch abschnittsweise	A338		
<b>Zur Zeit keine Maßnahmen</b>							
OM01: Zur Zeit keine Maßnahmen, Entwicklung beobachten	3130, 3150, 3270, *7220, 8210, 91E0	1670					



Staatliche Naturschutzverwaltung Baden-Württemberg

**Managementplan für das FFH-Gebiet 8220-342 "Überlinger See und Bodenseeuferlandschaft" und das Vogelschutzgebiet 8220-404 "Überlinger See des Bodensees"**

**Karte 4 Maßnahmenkarte Lebensraumtypen/Lebensstätten**

**Teilkarte 3**

**Bearbeiter:** Arbeitsgruppe Köbler-Dierck-Kiechle  
 Gezeichnet: Köhl/Fiebrich  
 Gefertigt: 24.10.2018  
 Stand der Offenland-Kartierung: 2016 - 2017  
 Maßstab: 1 : 5.000

gefördert mit Mitteln der EU

Baden-Württemberg  
 REGIERUNGSPRÄSIDIUM TÜRNINGEN