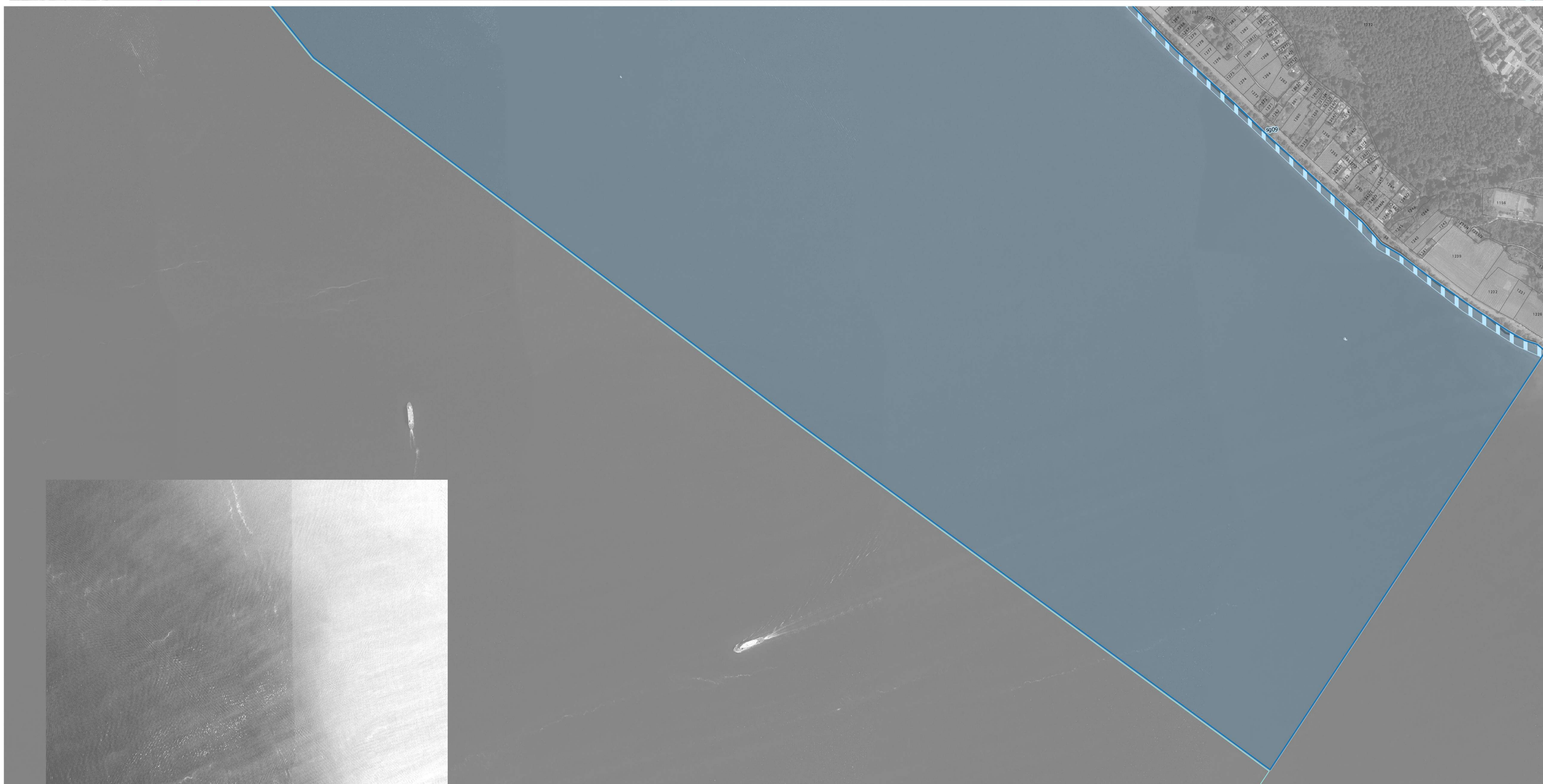
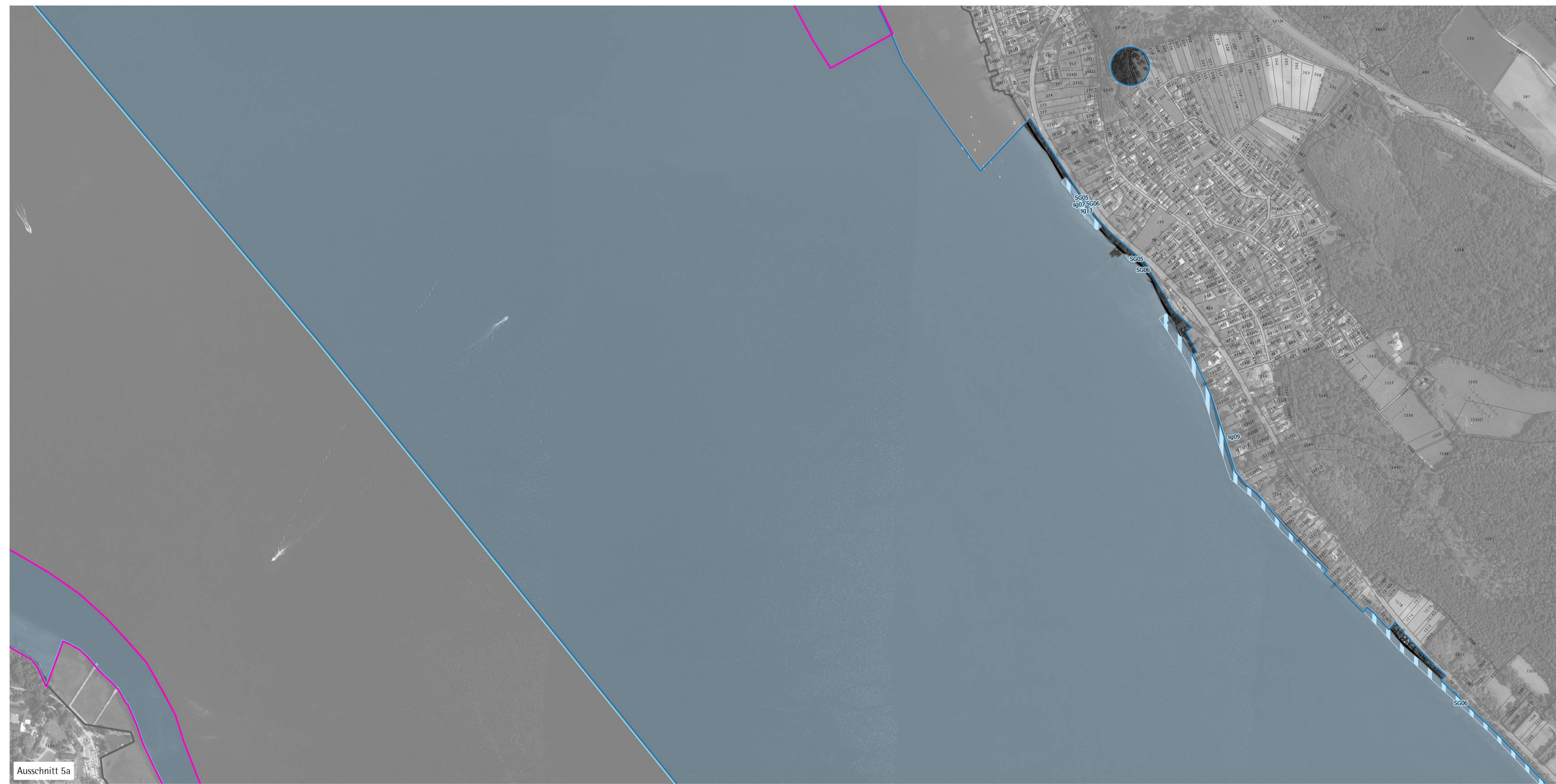


Natura 2000-Managementplan "Überlinger See und Bodenseeuferlandschaft"



Empfehlungen für Entwicklungsmaßnahmen

Kürzel der Maßnahmen	Betroffene Lebensraumtypen ¹	Betroffene Tier- und Pflanzenarten ²
<i>Allg. Maßnahmen ohne konkreten Flächenbezug in Kursivschrift</i>		
Maßnahmen an Stillgewässern		
sg07: Ausweisung neuer Monitoringflächen	3130	1670
sg08: Wasserflüsse prüfen	3130	1670
sg09: Renaturierungspotenzial prüfen	3130, 3140	1670
sg10: Entschlammn verlandender Stillgewässer	3150	1166
sg11: Öffnen verlandeter Stillgewässer	3150	1166
sg12: Regelungen von Freizeitnutzungen (Bootsbewegungen)	3130	1670
sg13: Informationsfallen anbringen	3130	1670
sg14: Verbesserung des Informationsangebots (Aufklärung)	3130	1670
sg15: Reduzierung eines Plattenwegs	3130	1670
sg16: Entfernung von Ufersiegelungen	3130	1670
Maßnahmen in Mageren Flachland-Mähwiesen		
mw06: Aufwertung vorhandener Flachland-Mähwiesen (C-Bestände)	6510	A031, A072, A073, A074, A207, A233, A234, A338
mw07: Neuschaffung von Flachland-Mähwiesen	6510	A031, A072, A073, A074, A207, A233, A234, A338
Maßnahmen in Kalk-Magergrasen		
mr03: Rückentwicklung von Magergrasen	6210	A223, A338
mr04: Erhöhung der Pflegeintensität	6210	A223, A338
Maßnahmen in Streuwiesen		
sm02: Ergänzende Sommermahd	6410	1059, 1061
Maßnahmen im Wald		
wa04: Förderung von Habitatstrukturen	9130, *9180, *91E0, *91U0	A207, A234, A236, A238
wa05: Förderung standortheimischer Baumarten	*91E0	
wa06: Entfernen stark beschattender Gehölze	8210	
wa07: Prozessschutz	*9180, *91E0	
wa08: Regelung von Freizeitnutzung und Besucherlenkung im Wald	*91U0	
Spezifische Artenschutzmaßnahmen		
as15: Neuschaffung von Kleinstgewässern	1193, A031	
as16: Anbringung von Nisthilfen	1324, A233	
as17: Mahd in mehrjährigen Abständen	6430	*1078
as18: Ausdehnung der wasserseitigen Schutzzonen	A004, A005, A008, A038, A051, A058, A059, A060, A061, A062, A067, A118, A125	
as19: Entwicklung bedeutsamer Waldstrukturen für den Berglaubsänger	A313	

- FFH-Gebietsgrenze "Überlinger See und Bodenseeuferlandschaft" 8220-342
- SPA-Gebietsgrenze "Überlinger See des Bodensees" 8220-404
- Gemarkungsgrenze
- Flurstücksgrenze und -nummer
- weitere FFH-Gebiete
- weitere SPA-Gebiete

1 Codes der FFH-Lebensraumtypen
 3130 - Nährstoffarme bis mäßig nährstoffreiche Stillgewässer / 3140 - Kalkreiche, nährstoffarme Stillgewässer mit Armeleuchteralgen / 3150 - Natürlich nährstoffreiche Seen / 3270 - Schlammige Flusssümpfe mit Pioniervegetation / *9110 - Kalk-Pioniersümpfe / 6210 - Kalk-Magergrasen / *6210 - Kalk-Magergrasen (orchideenreiche Bestände) / 6410 - Pfeifengrasswiesen / 6430 - Feuchte Hochstaudenfluren / 6510 - Magere Flachland-Mähwiesen / *7220 - Kalktuffquellen / 8210 - Kalkfelsen mit Felspflanzenvegetation / 9130 - Waldmeister-Buchenwälder / *9180 - Schlucht- und Hangmischwälder / *91E0 - Auenwälder mit Erle, Esche, Weide / 91U0 - Steppen-Kiefernwälder "prioritäre Lebensraumtypen"

2 Codes der Tier- und Pflanzenarten nach Anhang II der FFH-Richtlinie
 1014 - Schmale Windelschnecke (*Vertigo angustior*) / 1016 - Bauchige Windelschnecke (*Vertigo moulinsiana*) / 1059 - Heller Wiesenknopf-Ameisen-Büchling (*Maculeia telata*) / 1061 - Dunkler Wiesenknopf-Ameisen-Büchling (*Maculeia nausitoxus*) / *1078 - Spanische Flagge (*Callimorpha quadripunctaria*) / 1163 - Groppe (*Cottus gobio*) / 1166 - Kammolch (*Triturus cristatus*) / 1193 - Gelbbauchunke (*Bombina variegata*) / 1324 - Großes Mausohr (*Myotis myotis*) / 1337 - Biber (*Castor fiber*) / 1670 - Bodensee-Vergissmeinnicht (*Myosotis rehsteineri*) "prioritäre Lebensstätte"

2 Codes der Europäischen Vogelarten der Vogelschutz-Richtlinie
 A004 - Zwergtaucher (*Tachybaptus ruficollis*) / A005 - Haubentaucher (*Podiceps cristatus*) / A008 - Schwarzhalstaucher (*Podiceps nigricollis*) / A017 - Kormoran (*Phalacrocorax carbo*) / A023 - Nachttröter (*Nycticorax nycticorax*) / A031 - Weißstorch (*Ciconia ciconia*) / A038 - Singschwan (*Cygnus cygnus*) / A051 - Schnatterente (*Anas strepera*) / A058 Kolbenente (*Nettion rufina*) / A059 - Tafelente (*Aythya fennae*) / A060 - Moorente (*Aythya nyroca*) / A061 - Reiherente (*Aythya fuligula*) / A062 - Bergente (*Aythya marila*) / A067 - Schelente (*Bucephala clangula*) / A072 - A073 - Schwarzmilan (*Milvus migrans*) / A074 - Rotmilan (*Milvus milvus*) / A099 - Baumfalk (*Falco subbuteo*) / A103 - Wanderfalk (*Falco peregrinus*) / A118 - Wasserläufer (*Balanus aquaticus*) / A119 - Tüpfelsumpfhuhn (*Porzana porzana*) / A125 - Bläuhuhn (*Fulica atra*) / A197 - Trauerseeschwalbe (*Chlidonias niger*) / A207 - Hohltaube (*Columba oenas*) / A215 - Uhu (*Bubo bubo*) / A229 - Eisvogel (*Alcedo atthis*) / A233 - Wendehals (*Yynx torquilla*) / A234 - Grauspecht (*Picus canus*) / A236 - Schwarzspecht (*Dryocopus martius*) / A238 - Mittelspecht (*Dendrocoptes medius*) / A298 - Drosselohrsänger (*Acrocephalus arundinaceus*) / A313 - Berglaubsänger (*Phylloscopus bonelli*) / A336 - Beutelmeise (*Bemix pendulinus*) / A338 - Neuntöter (*Lanius collurio*)

Grundlage:
 Topographische Übersichtskarte 1:100.000 (TK100)
 Orthophoto 1:10.000 (DOP)
 Automatisiertes Liegendheitslabor (ALi)
 Landesamt für GeoInformation und Landentwicklung Baden-Württemberg (LGL)
 (www.lgl.bw.de) Az.: 2851.9-1/19

0 100 200 300 400 500 m

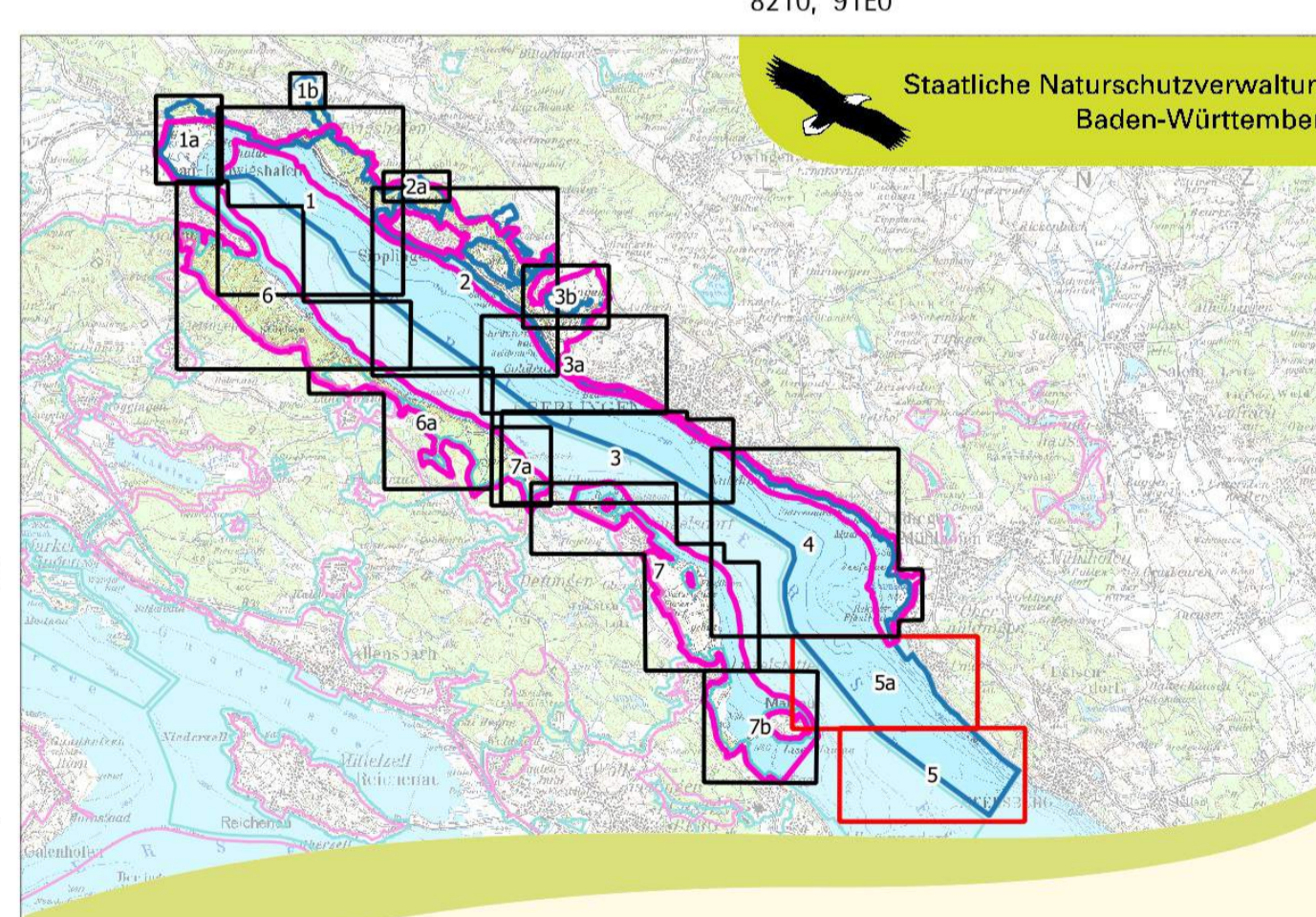
gefördert mit Mitteln der EU

Baden-Württemberg
 REGIERUNGSPRÄSIDIUM TüBINGEN

Empfehlungen für Erhaltungsmaßnahmen

Kürzel der Maßnahmen	Betroffene Lebensraumtypen ¹	Betroffene Tier- und Pflanzenarten ²
<i>Allg. Maßnahmen ohne konkreten Flächenbezug in Kursivschrift</i>		
Maßnahmen an Stillgewässern		
SG01: Beibehaltung der Regelungen zur Beruhigung des Schiffsverkehrs	3140, 3150	A004, A005, A008, A017, A023, A038, A051, A058, A059, A060, A061, A062, A067, A118, A125, A197, A229, A298
SG02: Grünschnitt von Schilf mit Abräumen des Schnittguts	3130	1670
SG03: Mahd der Ufervegetation mit Abräumen des Schnittguts	3130	1670
SG04: Entfernung von einwachsenden Weiden und anderen Gehölzen	3130	
SG05: Entfernung von ungewünschten Konkurrenzpflanzen	3130	1670
SG06: Entfernung von ungewünschten Ablagerungen	3130	1670
Maßnahmen in Mageren Flachland-Mähwiesen		
MW01: Fortführung der extensiven Grünlandbewirtschaftung (A- und B-Bestände)	6510	A031, A072, A073, A074, A207, A234, A338
MW02: Fortführung der extensiven Grünlandbewirtschaftung (C-Bestände)	6510	A031, A072, A073, A074, A207, A233, A234, A338
MW03: Wiedereinführung der extensiven Grünlandbewirtschaftung (von A/B nach C verschlechterte Bestände)	6510	A072, A073, A074, A234, A338
MW04: Wiedereinführung der extensiven Grünlandbewirtschaftung (Verlustflächen)	6510	A031, A072, A073, A074, A234, A338
MW05: Wiedereinführung der extensiven Grünlandbewirtschaftung auf Brachflächen	6510	A072, A073, A074, A207, A234
Maßnahmen in Kalk-Magergrasen		
MR01: Fortsetzung der extensiven Beweidung oder Pflegemahd	6210, *6210	A234, A338
MR02: Erstpflege und Wiedereinführung einer standortangepassten Mahd oder Weidenutzung	6210	A234
Maßnahmen in Streuwiesen		
SM01: Fortsetzung der regelmäßigen Streuwiesenmahd mit Abräumen im Herbst	6410	1059
Maßnahmen im Wald		
WA01: Naturnahe Waldbewirtschaftung und Erhaltung bedeutsamer Waldstrukturen	9130, *9180, *91E0	A072, A073, A074, A099, A207, A234, A236, A238
WA02: Ausweisung von Pufferflächen	*7220, *91E0	
WA03: Beseitigung von Verjüngung standortfremder Baumarten	8210, 91U0	
Spezifische Artenschutzmaßnahmen		
AS01: Förderung von Streuobstbeständen	1324, A233, A234, A238, A338	
AS02: Sicherung der Flugkorrigare und Nahrungshabitate des Großen Mausohrs	1324	
AS03: Sicherung störungsfreier Winterquartiere	1324	
AS04: Sicherung des Mausohr-Wochenstubenquartiers	1324	
AS05: Bessern von Randstrukturen	*1078, A031, A072, A099, A234, A338	
AS06: Erhaltungsmaßnahmen für die Schmale Windelschnecke	1014	
AS07: Erhaltungsmaßnahmen für die Bauchige Windelschnecke	1016	
AS08: Überwachung und Aufrechterhaltung der Störungsfreiheit geschützter Zonen	A004, A005, A008, A017, A023, A038, A051, A058, A059, A060, A061, A062, A067, A118, A125, A197, A229, A298	
AS09: Verzicht auf Forstarbeiten während der Brutzeit im Umfeld von Horsten sensibler Großvogelarten	A072, A073, A074, A099, A103	
AS10: Verbesserung des Informationsangebots	A004, A005, A008, A017, A023, A038, A051, A058, A059, A060, A061, A062, A067, A072, A073, A197, A229, A298	
AS11: Entwicklung eines Freizeit- und Besucherlenkungszeptes	A004, A005, A008, A017, A023, A038, A051, A058, A059, A060, A061, A062, A067, A072, A073, A074, A099, A118, A125, A197, A207, A229, A234, A236, A238, A298	
AS12: Schutz vor Erdabbrüchen	A229	
AS13: Strafrechtliche Verfolgung von Nachstellungen	A103, A215	
AS14: Pflege von Hecken und Gebüsch abschnittsweise	A338	

Zur Zeit keine Maßnahmen
 DM01: Zur Zeit keine Maßnahmen, Entwicklung beobachten
 3130, 3150, 3270, *7220, 8210, 91E0



Managementplan für das FFH-Gebiet 8220-342 "Überlinger See und Bodenseeuferlandschaft" und das Vogelschutzgebiet 8220-404 "Überlinger See des Bodensees"

Karte 4
 Maßnahmenkarte
 Lebensraumtypen/Lebensstätten
 Teilkarte 5

Bearbeiter: Arbeitsgruppe Küßen-Dienst-Kiechle
 Gezeichnet: Köhl/Fiebrich
 Gefertigt: 24.10.2018
 Stand der Offenland-Kartierung: 2016 - 2017
 Maßstab: 1 : 5.000

gefördert mit Mitteln der EU

Baden-Württemberg
 REGIERUNGSPRÄSIDIUM TüBINGEN