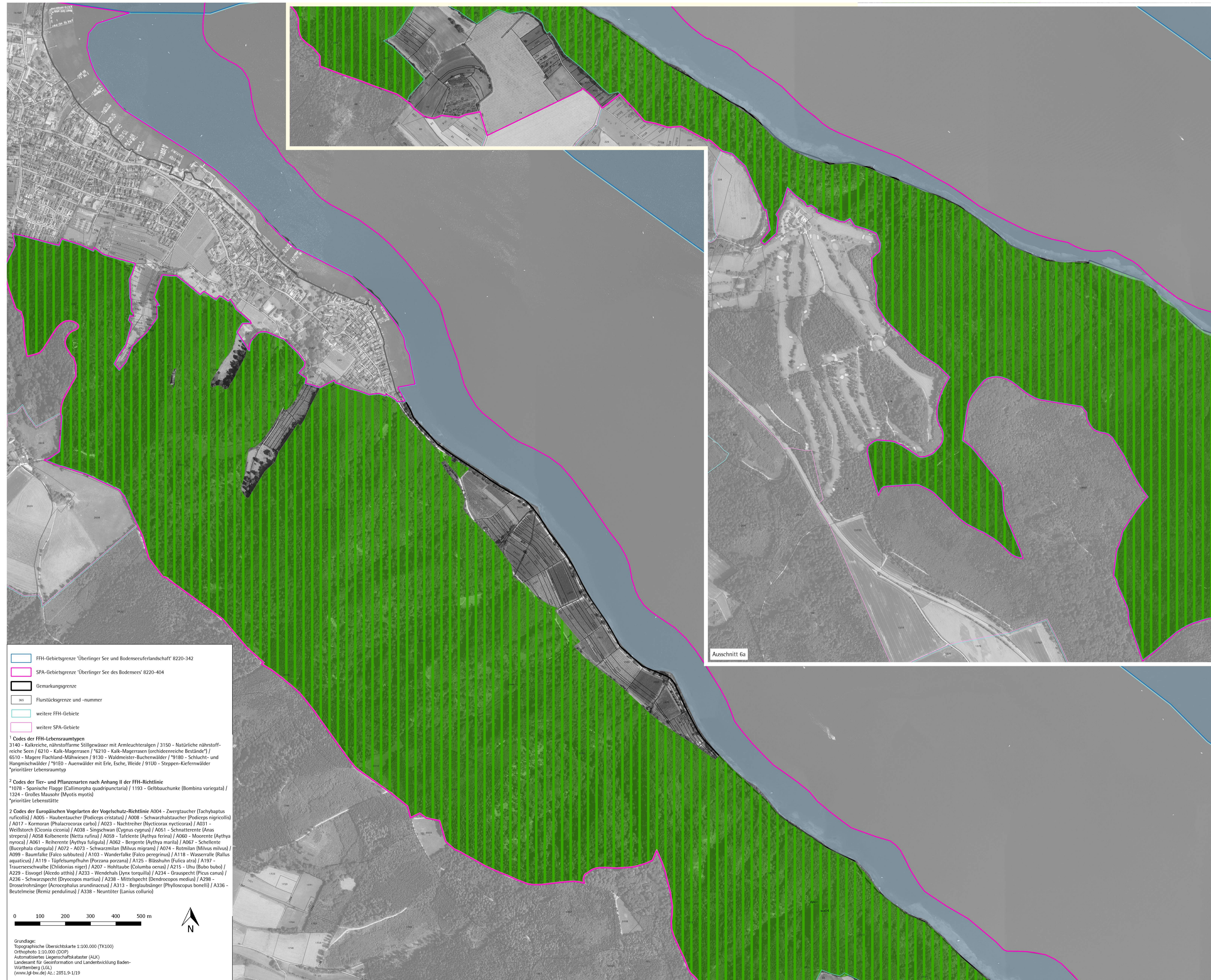


Natura 2000-Managementplan "Überlinger See und Bodenseeuferlandschaft"



Empfehlungen für Erhaltungsmaßnahmen

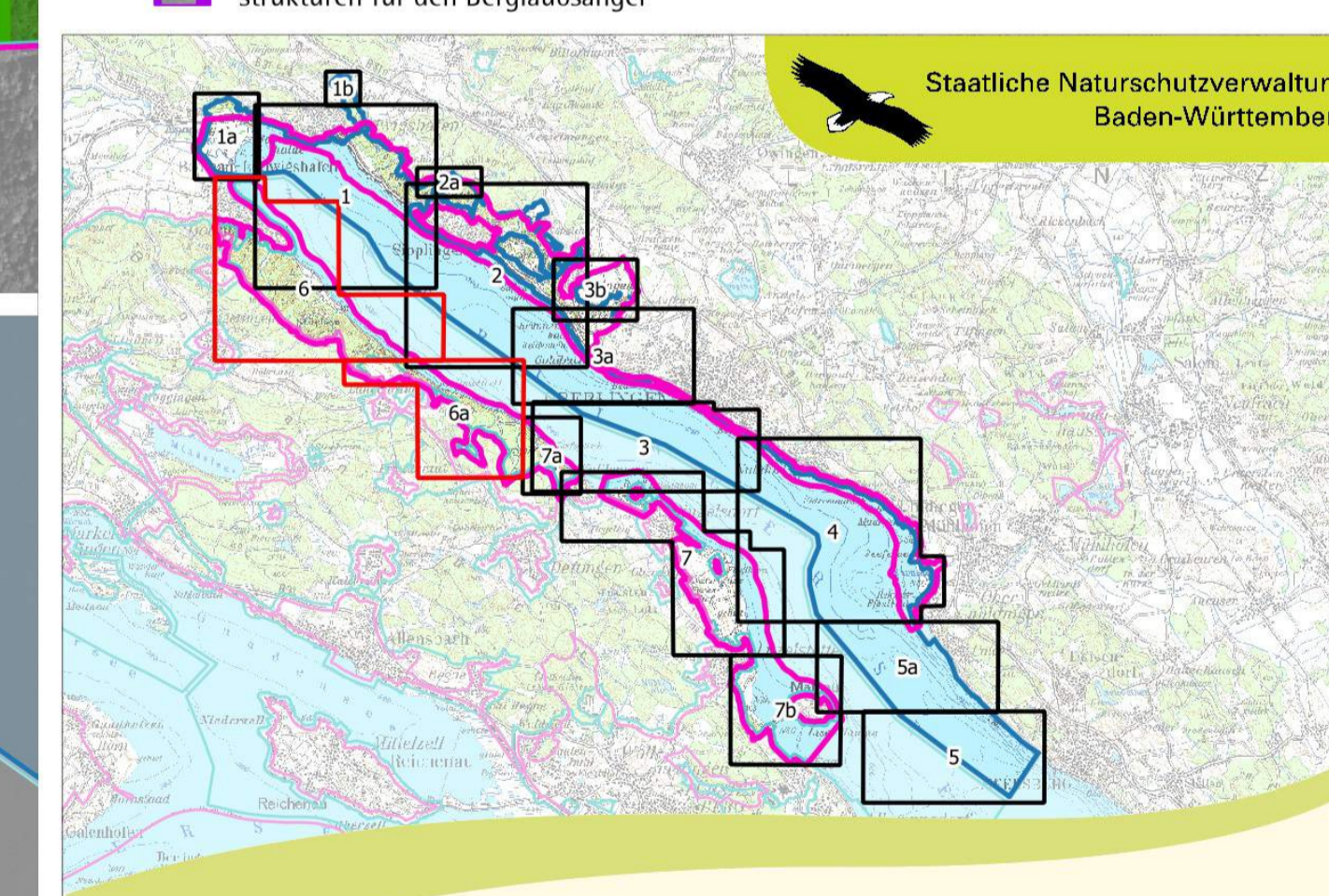
Kürzel der Maßnahmen
Erhaltung -vollständig, Großbuchstaben (z.B. SG01)
Allg. Maßnahmen ohne konkreten Flächenbezug in Kursivschrift

Maßnahmen	Betroffene Lebensraumtypen 1	Betroffene Tier- und Pflanzenarten 2
Maßnahmen an Stillgewässern		
SG01: Beibehaltung der Regelungen zur Beruhigung des Schiffsverkehrs	3140, 3150	A004, A005, A008, A017, A023, A038, A051, A058, A059, A060, A061, A062, A067, A118, A125, A197, A229, A298
Maßnahmen in Mageren Flachland-Mähwiesen		
MW01: Fortführung der extensiven Grünlandbewirtschaftung (A- und B-Bestände)	6510	A031, A072, A073, A074, A207, A234, A338
MW02: Fortführung der extensiven Grünlandbewirtschaftung (C-Bestände)	6510	A031, A072, A073, A074, A207, A233, A234, A338
MW03: Wiedereinführung der extensiven Grünlandbewirtschaftung (von AB nach C verschlechterte Bestände)	6510	A072, A073, A074, A234, A338
MW04: Wiedereinführung der extensiven Grünlandbewirtschaftung (Verlustflächen)	6510	A031, A072, A073, A074, A234
MW05: Wiedereinführung der extensiven Grünlandbewirtschaftung auf Brachflächen	6510	A072, A073, A074, A207, A234
Maßnahmen in Kalk-Magergrasen		
MR01: Fortsetzung der extensiven Beweidung oder Pflegemahd	6210, *6210	A234, A338
MR02: Erstpflege und Wiedereinführung einer standortangepassten Mahd oder Weidennutzung	6210	A234
Maßnahmen im Wald		
WA01: Naturnahe Waldbewirtschaftung und Erhaltung bedeutsamer Waldstrukturen	9130, *9180, *91E0	A072, A073, A074, A099, A207, A234, A236, A238
Spezifische Artenschutzmaßnahmen		
AS01: Förderung von Streuobstbeständen		1324, A233, A234, A238, A338
AS05: Belassen von Randstrukturen		*1078, A031, A072, A099, A234, A338
AS08: Überwachung und Aufrechterhaltung der Störungsfreiheit geschützter Zonen		A004, A005, A008, A017, A023, A038, A051, A058, A059, A060, A061, A062, A067, A072, A073, A197, A229, A298
AS09: Verzicht auf Forstarbeiten während der Brutzeit im Umfeld von Horsten sensibler Greifvogelarten		A072, A073, A074, A099, A103
AS10: Verbesserung des Informationsangebots		A004, A005, A008, A017, A023, A038, A051, A058, A059, A060, A061, A062, A067, A118, A125, A197, A229, A298
AS11: Entwicklung eines Freizeit- und Besucherlenkungsconzeptes		A004, A005, A008, A017, A023, A038, A051, A058, A059, A060, A061, A062, A067, A072, A073, A074, A099, A118, A125, A197, A207, A229, A234, A236, A238, A298
AS12: Schutz vor Erdabbrüchen		A229
AS13: Strafrechtliche Verfolgung von Nachstellungen		A103, A215
AS14: Pflege von Hecken und Gebüsch abschnittsweise		A338

Empfehlungen für Entwicklungsmaßnahmen

Kürzel der Maßnahmen
Erhaltung - senkrechte Schrägstrich, Kleinbuchstaben (z.B. sg02)
Maßnahmen ohne konkreten Flächenbezug in Kursivschrift

Maßnahmen	Betroffene Lebensraumtypen 1	Betroffene Tier- und Pflanzenarten 2, Allg.
Maßnahmen in Mageren Flachland-Mähwiesen		
mw06: Aufwertung vorhandener Flachland-Mähwiesen (C-Bestände)	6510	A031, A072, A073, A074, A207, A233, A234, A338
mw07: Neuschaffung von Flachland-Mähwiesen	6510	A031, A072, A073, A074, A207, A233, A234, A338
Maßnahmen in Kalk-Magergrasen		
mr03: Rückentwicklung von Magergrasen	6210	A223, A338
mr04: Erhöhung der Pflegeintensität	6210	A223, A338
Maßnahmen im Wald		
wa04: Förderung von Habitatstrukturen	9130, *9180, *91E0, *91U0	A207, A234, A236, A238
Spezifische Artenschutzmaßnahmen		
as15: Neuschaffung von Kleinstgewässern		1193, A031
as16: Anbringung von Nisthilfen		1324, A233
as18: Ausdehnung der wasserseitigen Schutzzonen		A004, A005, A008, A038, A051, A058, A059, A060, A061, A062, A067, A118, A125
as19: Entwicklung bedeutsamer Waldstrukturen für den Bergblausänger		A313



FFH-Gebietsgrenze "Überlinger See und Bodenseeuferlandschaft" 8220-342
SPA-Gebietsgrenze "Überlinger See des Bodensees" 8220-404
Gemarkungsgrenze
Flurstücksgrenze und -nummer
weitere FFH-Gebiete
weitere SPA-Gebiete

1 Codes der FFH-Lebensraumtypen
3140 - Kalkreiche, nährstoffarme Stillgewässer mit Armeleuchteralgen / 3150 - Natürliche nährstoffreiche Seen / 6210 - Kalk-Magergrasen / *6210 - Kalk-Magergrasen (orchideenreiche Bestände) / 6510 - Magere Flachland-Mähwiesen / 9130 - Waldmeister-Buchenwälder / *9180 - Schlucht- und Hangmischwälder / *91E0 - Auenwälder mit Erle, Esche, Weide / 91U0 - Steppen-Kiefernwälder "prioritärer Lebensraumtyp"

2 Codes der Tier- und Pflanzenarten nach Anhang II der FFH-Richtlinie
*1078 - Spanische Fliege (Callimorpha quadripunctaria) / 1193 - Gelbbauchunke (Bombina variegata) / 1324 - Großes Mausohr (Myotis myotis)
"prioritäre Lebensart"

2 Codes der Europäischen Vogelarten der Vogelschutz-Richtlinie
A004 - Zwergtaucher (Tachybaptus ruficollis) / A005 - Halsbandschnäbler (Podiceps cristatus) / A008 - Schwarzhals-Taucher (Podiceps nigricollis) / A017 - Kormoran (Phalacrocorax carbo) / A023 - Nachtreiher (Nycticorax nycticorax) / A031 - Weißstorch (Ciconia ciconia) / A038 - Singschwan (Cygnus cygnus) / A051 - Schnatterente (Anas strepera) / A058 Kolbenente (Netta rufina) / A059 - Tafelente (Aythya ferina) / A060 - Moorente (Aythya nyroca) / A061 - Reiherente (Aythya fuligula) / A062 - Bergente (Aythya marila) / A067 - Schellente (Bucephala clangula) / A072 - A073 - Schwarzmilan (Milvus migrans) / A074 - Rotmilan (Milvus milvus) / A099 - Baumfalk (Falco subbuteo) / A103 - Wanderfalk (Falco peregrinus) / A118 - Wasserralle (Rallus aquaticus) / A119 - Tüpfelsumpffuhn (Porzana porzana) / A125 - Blässhuhn (Fulica atra) / A197 - Trauerschnäbler (Chlidonias niger) / A207 - Hehltaube (Columba oenas) / A215 - Uhu (Bubo bubo) / A229 - Eisvogel (Alcedo atthis) / A233 - Wendehals (Dyx torquilla) / A234 - Grauspecht (Picus canus) / A236 - Schwarzspecht (Dryocopus martius) / A238 - Mittelspecht (Dendrocoptes medius) / A298 - Drosselrohrsänger (Acrocephalus arundinaceus) / A313 - Bergblausänger (Phylloscopus bonelli) / A336 - Beutelmeise (Remiz pendulinus) / A338 - Neuntöter (Lanius collurio)

0 100 200 300 400 500 m

Grundlage:
Topographische Übersichtskarte 1:100.000 (TK100)
Orthophoto 1:10.000 (DOP)
Automatisiertes Liegendheitskatalog (ALK)
Landesamt für Geoinformation und Landentwicklung Baden-Württemberg (LGL)
(www.lgl.bw.de) Az.: 2851.9-1/19

Managementplan für das FFH-Gebiet 8220-342 "Überlinger See und Bodenseeuferlandschaft" und das Vogelschutzgebiet 8220-404 "Überlinger See des Bodensees"

Karte 4
Maßnahmenkarte
Lebensraumtypen/Lebensstätten
Teilkarte 6

Bearbeiter: Kibler-Diersch-Kiechle
Gezeichnet: Köhl/Fiebrich
Geferligt: 24.10.2018
Stand der Offenland-Kartierung: 2016 - 2017
Maßstab: 1 : 5.000

gefördert mit Mitteln der EU

Baden-Württemberg
REGIERUNGSPRÄSIDIUM TüBINGEN