

Natura 2000-Managementplan "Überlinger See und Bodenseeuferlandschaft"

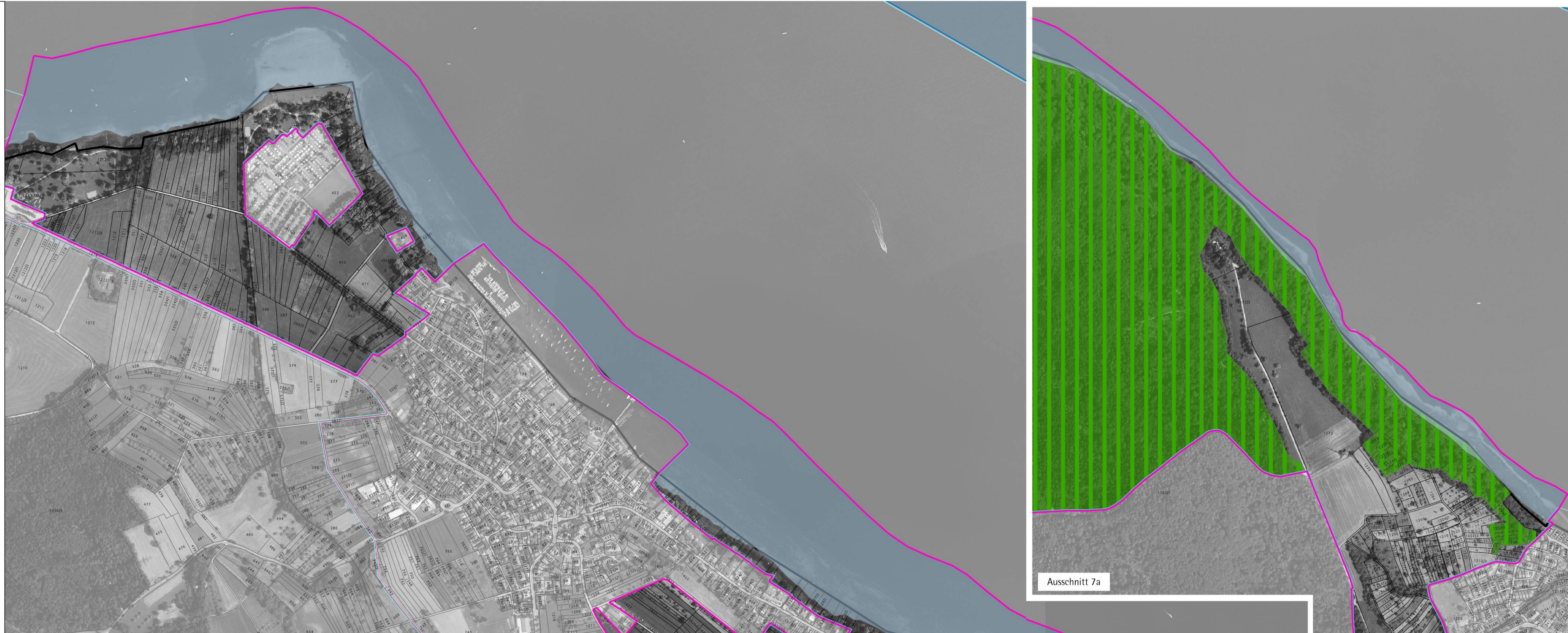
FFH-Gebietsgrenze "Überlinger See und Bodenseeuferlandschaft" 8220-342
SPA-Gebietsgrenze "Überlinger See des Bodenses" 8220-404
 Gemarkungsgrenze
 Flurstücksgrenze und -nummer

1 Codes der FFH-Lebensraumtypen
 3140 - Kalkreiche, nährstoffarme Stillgewässer mit Armleuchteralgen / 3150 - Natürliche nährstoff-reiche Seen / 6210 - Kalk-Magerrasen / 9210 - Kalk-Magerrasen (archidomene Bestände) / 6510 - Magere Flachland-Mähwiesen / 9130 - Waldmeister-Buchenwälder / 9180 - Schlucht- und Hangmischwälder / 91E0 - Auenwälder mit Erle, Esche, Weide / 91U0 - Steppen-Kiefernwälder "prioritärer Lebensraumtyp"

2 Codes der Tier- und Pflanzenarten nach Anhang II der FFH-Richtlinie
 *1078 - Spanische Fliege (*Callimorpha quadripunctaria*) / 1193 - Gelbbauchunke (*Bombina variegata*) / 1324 - Großes Mausohr (*Myotis myotis*)
 "prioritäre Lebensstätte"

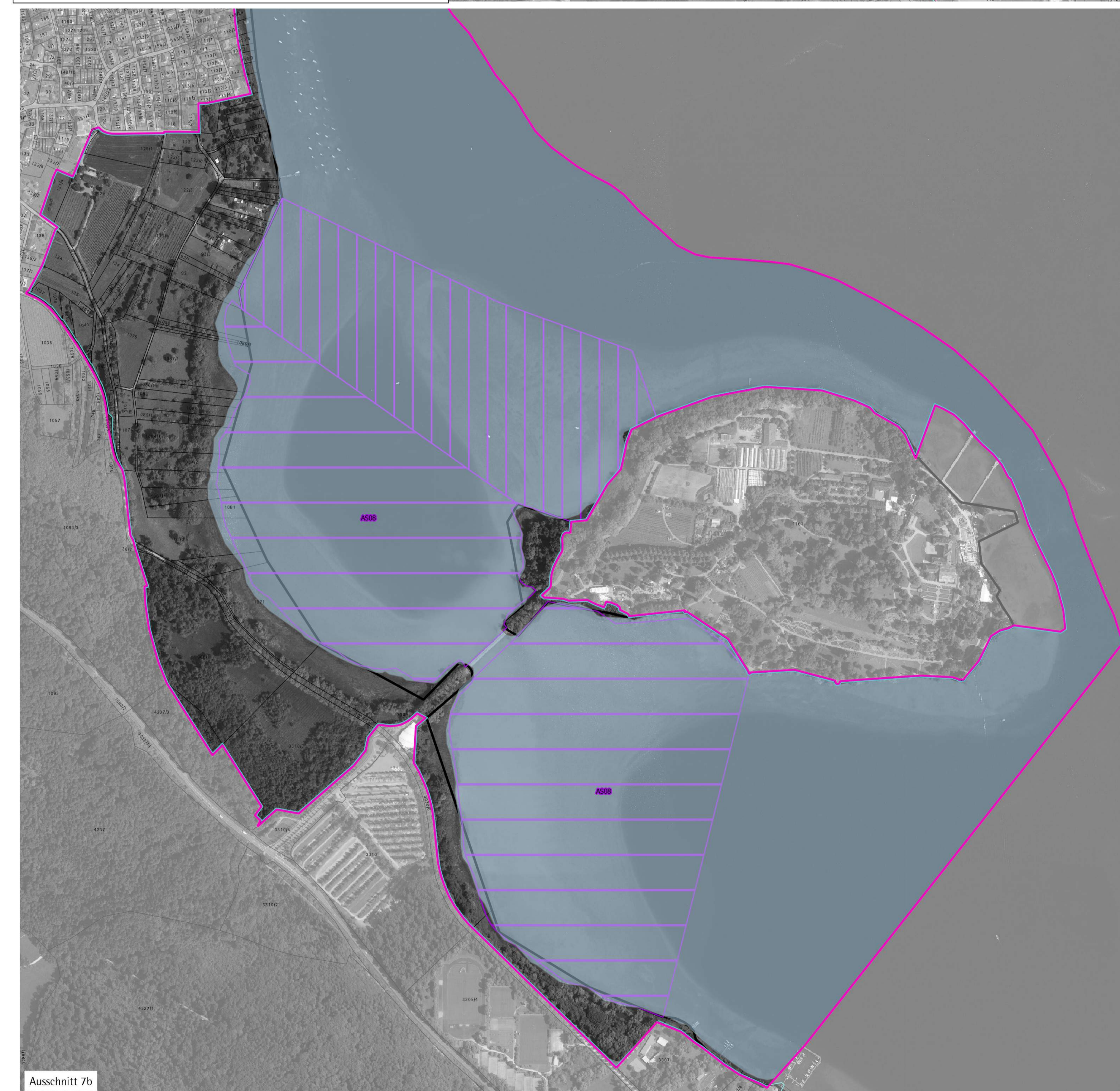
3 Codes der Europäischen Vogelarten der Vogelschutz-Richtlinie A004 - Zwerghäucher (*Tachybaptus ruficollis*) / A005 - Haubentaucher (*Podiceps cristatus*) / A008 - Schwarzhalsläufer (*Podiceps nigricollis*) / A017 - Kormoran (*Phalacrocorax carbo*) / A023 - Nachtreiher (*Nycticorax nycticorax*) / A031 - Weißstorch (*Ciconia ciconia*) / A038 - Singschwan (*Cygnus cygnus*) / A051 - Schnatterente (*Anas strepera*) / A058 - Kolbenente (*Nettion rufina*) / A059 - Tafelente (*Aythya ferina*) / A060 - Moorente (*Aythya nyroca*) / A061 - Reiherente (*Aythya fuligula*) / A062 - Bergente (*Aythya marila*) / A067 - Schellente (*Bucephala clangula*) / A072 - A073 - Schwarzmilan (*Milvus migrans*) / A074 - Botmilan (*Milvus milvus*) / A099 - Baumfalke (*Falco subbuteo*) / A103 - Wanderfalke (*Falco peregrinus*) / A118 - Wasserralle (*Rallus aquaticus*) / A119 - Tüpfelsumpfhuhn (*Porzana porzana*) / A125 - Blässhuhn (*Fulica atra*) / A197 - Trauerseeschwalbe (*Chlidonias niger*) / A207 - Hohltaube (*Columba oenas*) / A215 - Uhu (*Bubo bubo*) / A229 - Eisvogel (*Alcedo atthis*) / A233 - Wendehals (*Jynx torquilla*) / A234 - Grauspecht (*Picus canus*) / A238 - Schwarzspecht (*Dryocopus martius*) / A238 - Mittelspecht (*Dendrocopos medius*) / A298 - Drosselröhrsänger (*Acrocephalus arundinaceus*) / A313 - Berglaubsänger (*Phylloscopus bonelli*) / A336 - Beutelmeise (*Remiz pendulinus*) / A338 - Neuntöter (*Lanius collurio*)

Grundlagen:
 Topographische Übersichtskarte 1:100.000 (TK100)
 Orthophoto 1:10.000 (DOP)
 Automatisiertes Liegenschaftskataster (ALK)
 Landesamt für Geoinformation und Landentwicklung Baden-Württemberg (LGL)
 (www.lgl.bw.de) Az.: 2851.9-1/19



Empfehlungen für Erhaltungsmaßnahmen
 Kürzel der Maßnahmen
 Erhaltung - vollständig, Großbuchstaben (z.B. SG01)
 Allg. Maßnahmen ohne konkreten Flächenbezug in Kursivschrift

Maßnahmen	Betroffene Lebensraumtypen 1	Betroffene Tier- und Pflanzenarten 2
Maßnahmen an Stillgewässern		
SG01: Beibehaltung der Regelungen zur Beräumung des Schiffsverkehrs	3140, 3150	A004, A005, A008, A017, A023, A038, A051, A058, A059, A060, A061, A062, A067, A118, A125, A197, A229, A298
Maßnahmen in Mageren Flachland-Mähwiesen		
MW01: Fortführung der extensiven Grünlandbewirtschaftung (A- und B-Bestände)	6510	A031, A072, A073, A074, A207, A234, A338
MW02: Fortführung der extensiven Grünlandbewirtschaftung (C-Bestände)	6510	A031, A072, A073, A074, A207, A233, A234, A338
MW03: Wiedereinführung der extensiven Grünlandbewirtschaftung (von AB nach C verschlechterte Bestände)	6510	A072, A073, A074, A234, A338
MW04: Wiedereinführung der extensiven Grünlandbewirtschaftung (Verlustflächen)	6510	A031, A072, A073, A074, A234
MW05: Wiedereinführung der extensiven Grünlandbewirtschaftung auf Bruchflächen	6510	A072, A073, A074, A207, A234
Maßnahmen in Kalk-Magerrasen		
MR01: Fortsetzung der extensiven Beweidung	6210, *6210	A234, A338
MR02: Erstpflege und Wiedereinführung einer standortangepassten Mäh- oder Weidewirtschaft	6210	A234
Maßnahmen im Wald		
WA01: Naturnahe Waldbewirtschaftung und Erhaltung bedeutsamer Waldstrukturen	9130, *9180, *91E0	A072, A073, A074, A099, A207, A234, A236, A238
Spezifische Artenschutzmaßnahmen		
AS01: Förderung von Streuobstbeständen	1324, A233, A234, A238, A338	
AS05: Belassen von Randstrukturen	*1078, A031, A072, A099, A234, A338	
AS08: Überwachung und Aufrechterhaltung der Störungsfreiheit geschützter Zonen	A004, A005, A008, A017, A023, A038, A051, A058, A059, A060, A061, A062, A067, A118, A125, A197, A229, A298	
AS09: Verzicht auf Forstarbeiten während der Brutzeit im Umfeld von Horsten sensibler Greifvogelarten	A072, A073, A074, A099, A103	
AS10: Verbesserung des Informationsangebots	A004, A005, A008, A017, A023, A038, A051, A058, A059, A060, A061, A062, A067, A118, A125, A197, A229, A298	
AS11: Entwicklung eines Freizeit- und Besucherlenkungs-konzeptes	A004, A005, A008, A017, A023, A038, A051, A058, A059, A060, A061, A062, A067, A072, A073, A074, A099, A118, A125, A197, A207, A229, A234, A236, A238, A298	
AS12: Schutz vor Erdabbrüchen	A229	
AS13: Strafrechtliche Verfolgung von Nachstellungen	A103, A215	
AS14: Pflege von Hecken und Gebüsch abschnittsweise	A338	
Empfehlungen für Entwicklungsmaßnahmen Kürzel der Maßnahmen Erhaltung - senkrechte Schrägstrich, Kleinbuchstaben (z.B. sg02)		
Maßnahmen ohne konkreten Flächenbezug in Kursivschrift		
Maßnahmen in Mageren Flachland-Mähwiesen		
mw06: Aufwertung vorhandener Flachland-Mähwiesen (C-Bestände)	6510	A031, A072, A073, A074, A207, A233, A234, A338
mw07: Neuschaffung von Flachland-Mähwiesen	6510	A031, A072, A073, A074, A207, A233, A234, A338
Maßnahmen in Kalk-Magerrasen		
mr03: Rückentwicklung von Magerrasen	6210	A223, A338
mr04: Erhöhung der Pflegeintensität	6210	A223, A338
Maßnahmen im Wald		
wa04: Förderung von Habitatstrukturen	9130, *9180, *91E0, *91U0	A207, A234, A236, A238
Spezifische Artenschutzmaßnahmen		
as15: Neuschaffung von Kleinstgewässern	1193, A031	
as16: Anbringung von Nisthilfen	1324, A233	
as18: Ausdehnung der wassereitigen Schutz-zonen	A004, A005, A008, A038, A051, A058, A059, A060, A061, A062, A067, A118, A125	
as19: Entwicklung bedeutsamer Waldstrukturen für den Berglaubsänger	A313	



Empfehlungen für Entwicklungsmaßnahmen
 Kürzel der Maßnahmen
 Erhaltung - senkrechte Schrägstrich, Kleinbuchstaben (z.B. sg02)

Maßnahmen	Betroffene Lebensraumtypen 1	Betroffene Tier- und Pflanzenarten 2	Allg.
Maßnahmen in Mageren Flachland-Mähwiesen			
mw06: Aufwertung vorhandener Flachland-Mähwiesen (C-Bestände)	6510	A031, A072, A073, A074, A207, A233, A234, A338	
mw07: Neuschaffung von Flachland-Mähwiesen	6510	A031, A072, A073, A074, A207, A233, A234, A338	
Maßnahmen in Kalk-Magerrasen			
mr03: Rückentwicklung von Magerrasen	6210	A223, A338	
mr04: Erhöhung der Pflegeintensität	6210	A223, A338	
Maßnahmen im Wald			
wa04: Förderung von Habitatstrukturen	9130, *9180, *91E0, *91U0	A207, A234, A236, A238	
Spezifische Artenschutzmaßnahmen			
as15: Neuschaffung von Kleinstgewässern	1193, A031		
as16: Anbringung von Nisthilfen	1324, A233		
as18: Ausdehnung der wassereitigen Schutz-zonen	A004, A005, A008, A038, A051, A058, A059, A060, A061, A062, A067, A118, A125		
as19: Entwicklung bedeutsamer Waldstrukturen für den Berglaubsänger	A313		

Staatliche Naturschutzverwaltung Baden-Württemberg

Managementplan für das FFH-Gebiet 8220-342 "Überlinger See und Bodenseeuferlandschaft" und das Vogelschutzgebiet 8220-404 "Überlinger See des Bodenses"

Karte 4
 Maßnahmenkarte
 Lebensraumtypen/Lebensstätten
 Teilkarte 7

Bearbeiter: Kötter-Dierck-Kiechle
 Gezeichnet: Köhl/Fiebrich
 Gefertigt: 24.10.2018
 Stand der Offenland-Kartierung: 2016 - 2017
 Maßstab: 1 : 5.000

gefördert mit Mitteln der EU

Baden-Württemberg
 REGIERUNGSPRESIDIUM TüBINGEN