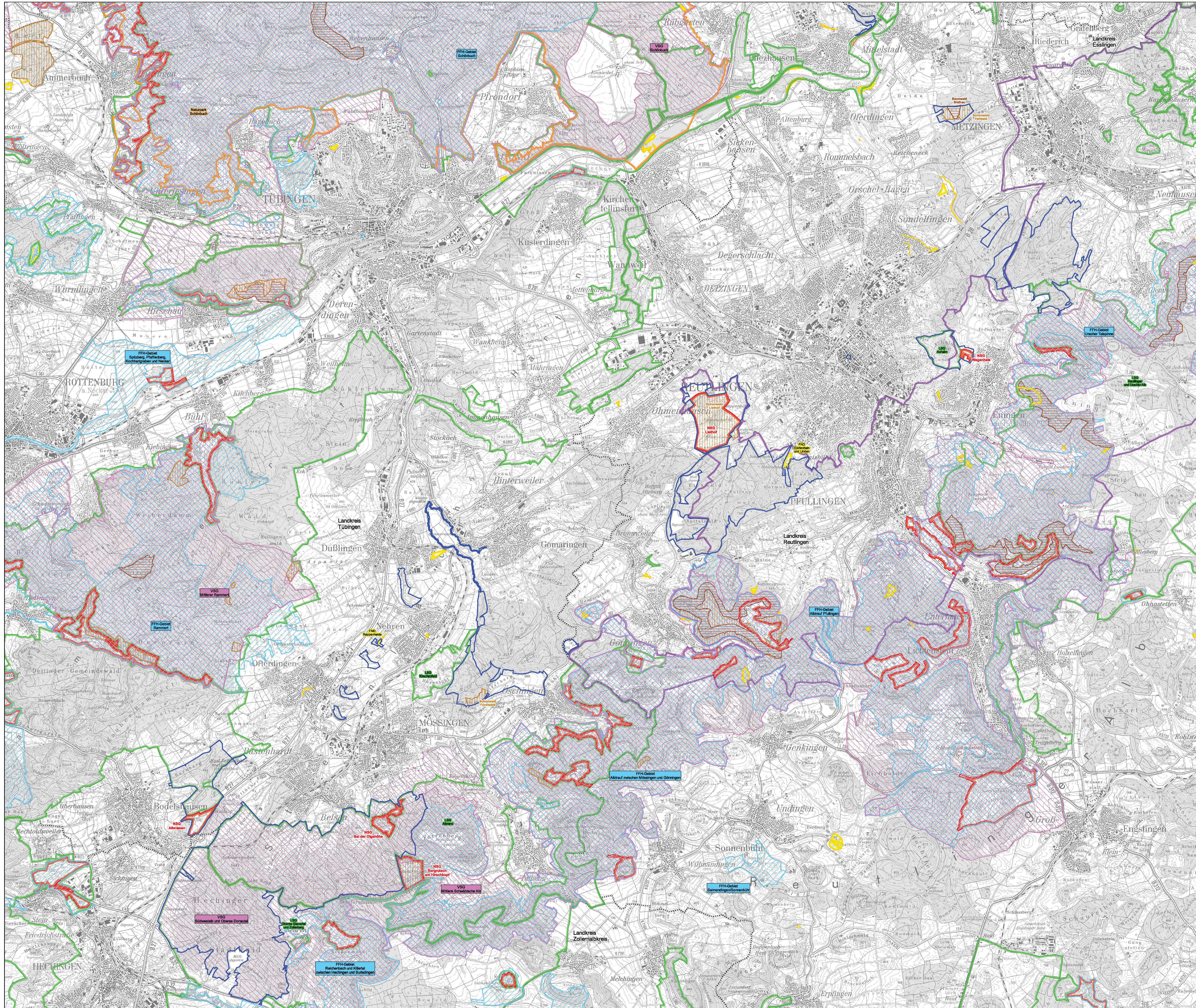


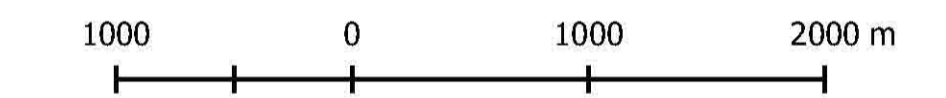
# NATURA 2000-Managementplan für das FFH-Gebiet 7520-311 "Albvorland bei Mössingen und Reutlingen"



## Schutzgebiete

- FFH-Gebiet 7520-311 "Albvorland bei Mössingen und Reutlingen"
- Weiteres FFH-Gebiet
- Vogelschutzgebiet (VSG)
- Naturschutzgebiet (NSG)
- Flächenhaftes Naturdenkmal (FND)
- Landschaftsschutzgebiet (LSG)
- Naturpark
- Biosphärengebiet "Mittlere Schwäbische Alb"
- Bannwald
- Schonwald
- Kreisgrenze

Über die FFH-Gebiete und Vogelschutzgebiete hinaus sind nur die Schutzgebiete mit Namen beschriftet, die innerhalb oder in unmittelbarer Nähe des FFH-Gebietes "Albvorland bei Mössingen und Reutlingen" liegen.



Grundlage:  
 Topographische Karte 1:50.000  
 © Landesamt für Geoinformation und  
 Landentwicklung Baden-Württemberg (LGL)  
 (www.lgl.bw.de) Ac.: 2851.9-1/19



Managementplan  
 für das FFH-Gebiet 7520-311  
 "Albvorland bei Mössingen und Reutlingen"



Sonstige Schutzgebiete  
 Übersichtskarte

Auftragnehmer: INA Südwest PG  
 Gezeichnet: Dr. Florian Wagner  
 Gefertigt: 06.07.2018  
 Stand der Kartierung: 01.10.2017  
 Maßstab: 1:32.000

