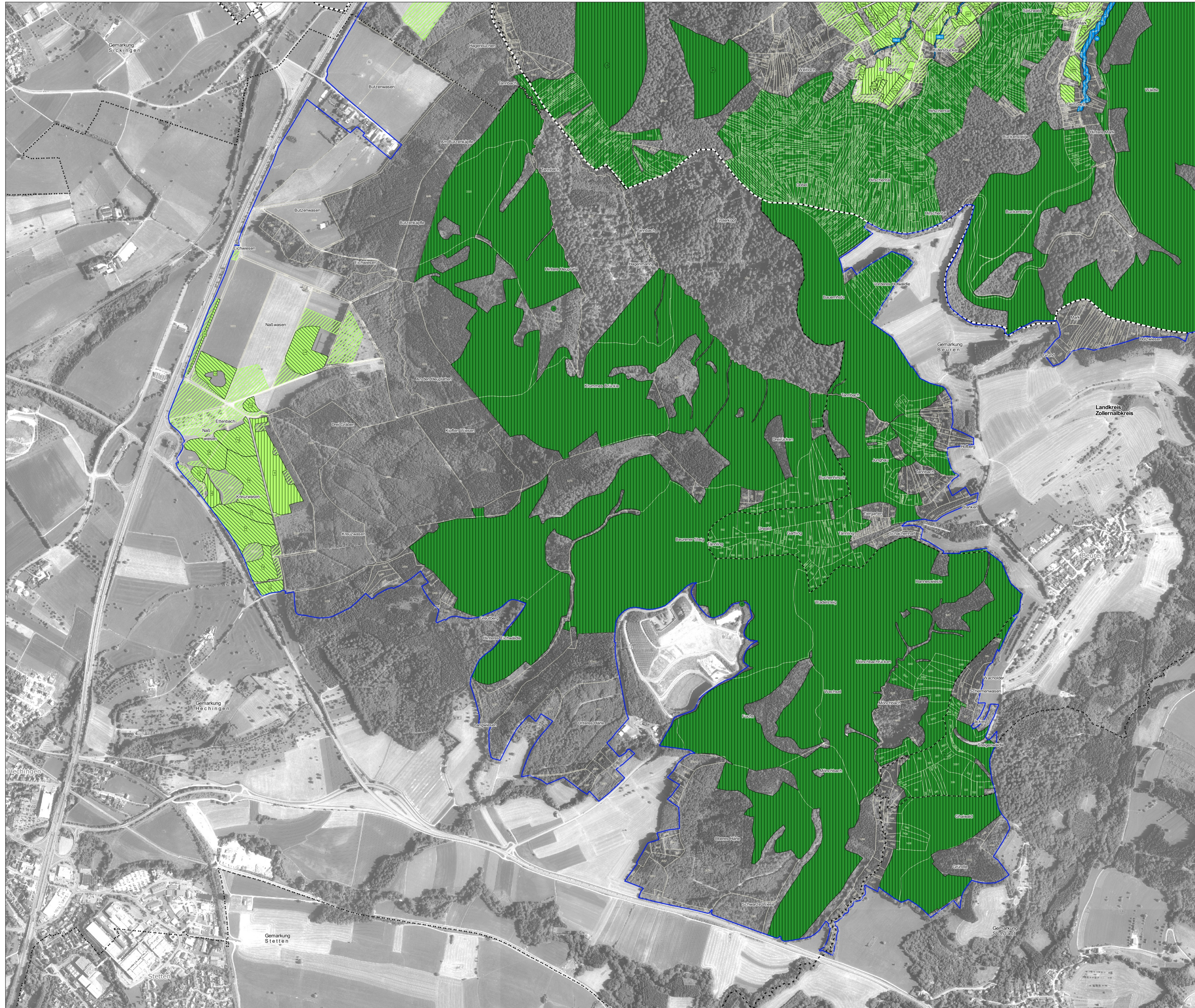


# NATURA 2000-Managementplan für das FFH-Gebiet 7520-311 "Albvorland bei Mössingen und Reutlingen"



- Lebensraumtypen [EU-Code]**
- Süßwasserlebensräume**
- Natürliche nährstoffreiche Seen [3150]
- Natürliches und naturnahes Grasland**
- Kalk-Magerrasen [6212]
  - Artenreiche Borstgrasrasen [6230]
  - Feuchte Hochstaudenfluren [6431]
  - Magere Flachland-Mähwiesen [6510]
- Hoch- und Niedermoore**
- Kalktuffquellen [7220]
  - Kalkreiche Niedermoore [7230]
- Felsige Lebensräume und Höhlen**
- Kalkfelsen mit Felspaltenvegetation [8210]
- Wälder**
- Waldmeister-Buchenwald [9130]
  - Orchideen-Buchenwälder [9150]
  - Sternmieren-Eichen-Hainbuchenwald [9160]
  - Schlucht- und Hangmischwälder [9180]
  - Auenwälder mit Erle, Esche, Weide [91E0]
- \* prioritärer Lebensraumtyp

- Erhaltungsziele**
- Erhaltung in ...**
- A - hervorragendem Zustand (ohne Schraffur)
  - B - gutem Zustand
  - C - durchschnittlichem Zustand
- Wiederherstellung von Lebensraumtypen**
- Magere Flachland-Mähwiesen [6510]
- Für den Lebensraumtyp Magere Flachland-Mähwiesen [6510] gilt die Wiederherstellung aller Verlustflächen, hierbei ist die Wiederherstellbarkeit im Einzelfall von der zuständigen Fachbehörde zu prüfen.

- Beschriftung der Lebensraumtypen in der Karte**
- 000 Nummer Erfassungseinheit Waldmodul
  - 000 Nummer Erfassungseinheit Offenland
  - 4 Bei kleinflächig auftretenden und daher punktförmig dargestellten Lebensraumtypen ist der Erhaltungszustand nach der Nummer aufgeführt.
  - 1 Erfassungseinheit enthält kleinflächig noch weitere Lebensraumtypen, die in einem Nebenbogen erfasst sind.
  - 2 Erfassungseinheit wurde nachrichtlich aus der Biotopkartierung 2012 übernommen.

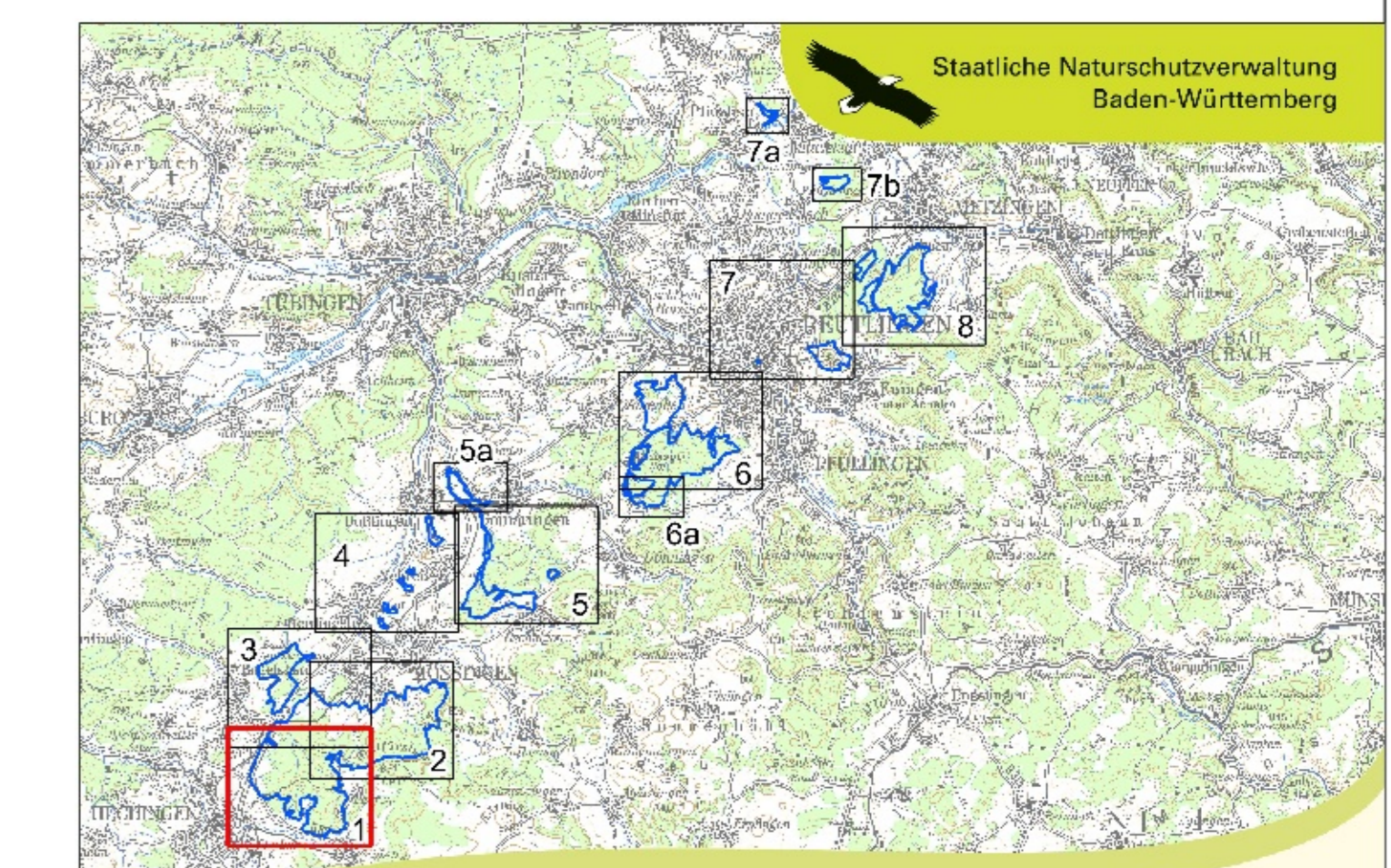
- Entwicklungsziele**
- Entwicklung weiterer Flächen mit Kalk-Magerrasen

**Legende**

- Grenze des FFH-Gebiets
- Gemarkungsgrenze
- Kreisgrenze
- Flurstücke

Skala: 100 0 100 200 m

Grundlage:  
Topographische Karte 1:200.000  
Orthophoto 1:5.000 (DOF)  
Automatisiertes Liegenschaftskataster (ALK)  
© Landesamt für Geoinformation und  
Landentwicklung Baden-Württemberg (GLA)  
(www.lgl-bw.de) Az.: 2851.9-1/19



Managementplan  
für das FFH-Gebiet 7520-311  
"Albvorland bei Mössingen und Reutlingen"

Staatliche Naturschutzverwaltung  
Baden-Württemberg

NATURA 2000

**Bestands- und Zielekarte  
Lebensraumtypen**

Teilkarte 1

Auftragnehmer: INA Südwest PG  
Gezeichnet: Dr. Florian Wagner  
Gefertigt: 06.07.2018  
Stand der Kartierung: 01.10.2017  
Maßstab: 1:5.000