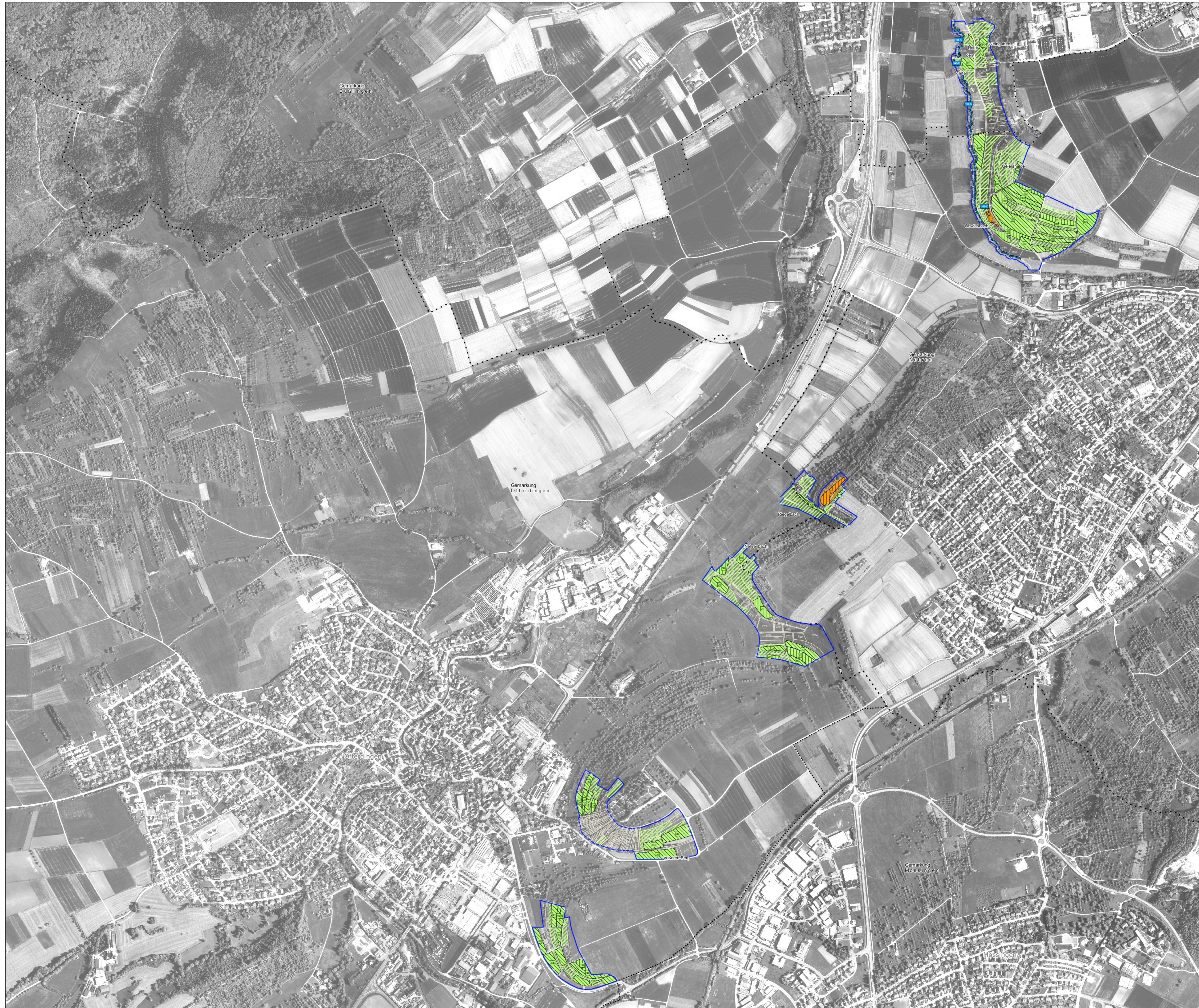


# NATURA 2000-Managementplan für das FFH-Gebiet 7520-311 "Albvorland bei Mössingen und Reutlingen"



**Lebensraumtypen [EU-Code]**

**Süßwasserlebensräume**

- Natürliche nährstoffreiche Seen [3150]

**Natürliches und naturnahes Grasland**

- Kalk-Magergrasen [6212]
- Artenreiche Borstgrasrasen [6230\*]
- Feuchte Hochstaudenfluren [6431]
- Magere Flachland-Mähwiesen [6510]

**Hoch- und Niedermoore**

- Kalktuffquellen [7220\*]
- Kalkreiche Niedermoore [7230]

**Felsige Lebensräume und Höhlen**

- Kalkfelsen mit Felspaltenvegetation [8210]

**Wälder**

- Waldmeister-Buchenwald [9130]
- Orchideen-Buchenwälder [9150]
- Sternmieren-Eichen-Hainbuchenwald [9160]
- Schlucht- und Hangmischwälder [9180\*]
- Auenwälder mit Erle, Esche, Weide [91E0\*]

\* prioritärer Lebensraumtyp

**Erhaltungsziele**

**Erhaltung in ...**

- A - hervorragendem Zustand (ohne Schraffur)
- B - gutem Zustand
- C - durchschnittlichem Zustand

**Wiederherstellung von Lebensraumtypen**

- Magere Flachland-Mähwiesen [6510]

Für den Lebensraumtyp Magere Flachland-Mähwiesen [6510] gilt die Wiederherstellung aller Verunflächungen, hiermit ist die Wiederherstellbarkeit im Einzelteil von der zuständigen Fachbehörde zu prüfen.

**Beschriftung der Lebensraumtypen in der Karte**

- 000 Nummer Erfassungseinheit Waldmodul
- 000 Nummer Erfassungseinheit Offenland
- a Bei kleinflächig auftretenden und daher punktförmig dargestellten Lebensraumtypen ist der Erhaltungszustand nach der Nummer aufgeführt.
- 1 Erfassungseinheit enthält kleinflächig noch weitere Lebensraumtypen, die in einem Nebenbogen erfasst sind.
- a Erfassungseinheit wurde nachrichtlich aus der Biotopkartierung 2012 übernommen.

**Entwicklungsziele**

- Entwicklung weiterer Flächen mit Kalk-Magergrasen

**Legende**

- Grenze des FFH-Gebiets
- Gemarkungsgrenze
- Kreisgrenze
- Flurstücke

**Skala**

100 0 100 200 m

Grundlage:  
Topographische Karte 1:200.000  
Orthophoto 1:5.000 (DOF)  
Automatisiertes Liegenschaftskataster (ALK)  
© Landesamt für Geoinformation und  
Landschaftentwicklung Baden-Württemberg (LGL)  
(www.lgl-bw.de) Az.: 2851.9-1/19

Staatliche Naturschutzverwaltung Baden-Württemberg

**Managementplan**  
für das FFH-Gebiet 7520-311  
"Albvorland bei Mössingen und Reutlingen"

**Bestands- und Zielekarte**  
Lebensraumtypen

Teilkarte 4

Auftragnehmer: INA Südwest PG  
Gezeichnet: Dr. Florian Wagner  
Gefertigt: 06.07.2018  
Stand der Kartierung: 01.10.2017  
Maßstab: 1:5.000

Logo of Baden-Württemberg: REGIERUNGSPRÄSIDIUM TüBINGEN