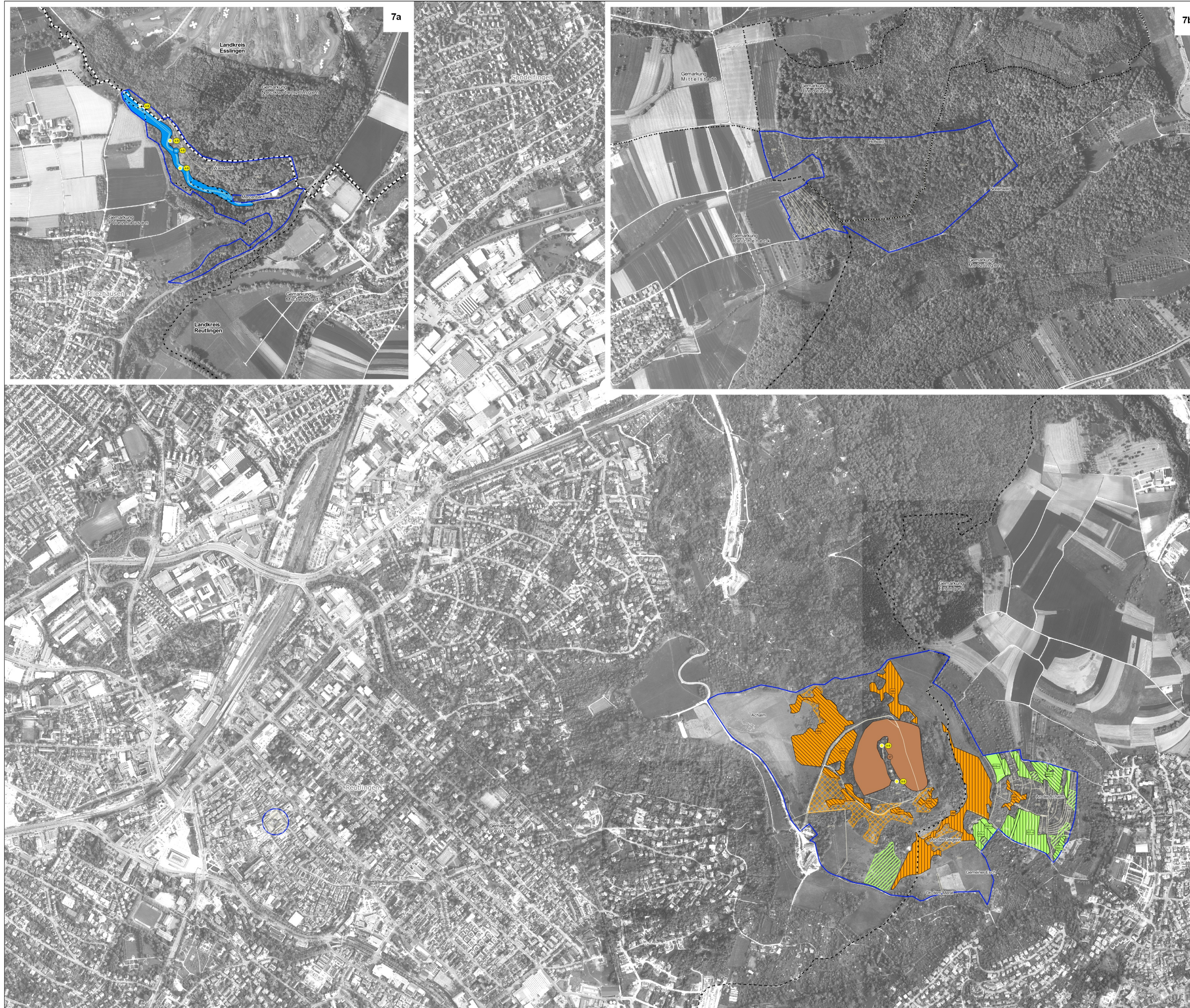


NATURA 2000-Managementplan für das FFH-Gebiet 7520-311 "Albvorland bei Mössingen und Reutlingen"



Lebensraumtypen [EU-Code]

Süßwasserlebensräume

- Natürliche nährstoffreiche Seen [3150]

Natürliches und naturnahes Grasland

- Kalk-Magergrasen [6212]
- Artenreiche Borstgrasrasen [6230*]
- Feuchte Hochstaudenfluren [6431]
- Magere Flachland-Mähwiesen [6510]

Hoch- und Niedermoore

- Kalktuffquellen [7220*]
- Kalkreiche Niedermoore [7230]

Felsige Lebensräume und Höhlen

- Kalkfelsen mit Felspaltenvegetation [8210]

Wälder

- Waldmeister-Buchenwälder [9130]
- Orchideen-Buchenwälder [9150]
- Sternmieren-Eichen-Hainbuchenwald [9160]
- Schlucht- und Hangmischwälder [9180*]
- Auenwälder mit Erle, Esche, Weide [91E0*]

* prioritärer Lebensraumtyp

Erhaltungsziele

Erhaltung in ...

- A - hervorragendem Zustand (ohne Schraffur)
- B - gutem Zustand
- C - durchschnittlichem Zustand

Wiederherstellung von Lebensraumtypen

- Magere Flachland-Mähwiesen [6510]

Für den Lebensraumtyp Magere Flachland-Mähwiesen [6510] gilt die Wiederherstellung aller Verlustflächen, hierbei ist die Wiederherstellbarkeit im Einzelfall von der zuständigen Fachbehörde zu prüfen.

Beschriftung der Lebensraumtypen in der Karte

- 000 Nummer Erfassungseinheit Waldmodul
- 000 Nummer Erfassungseinheit Offenland

⊖ Bei kleinflächig auftretenden und daher punktförmig dargestellten Lebensraumtypen ist der Erhaltungszustand nach der Nummer aufgeführt.

1 Erfassungseinheit enthält kleinflächig noch weitere Lebensraumtypen, die in einem Nebenbogen erfasst sind.

⊖ Erfassungseinheit wurde nachträglich aus der Biotopkartierung 2012 übernommen.

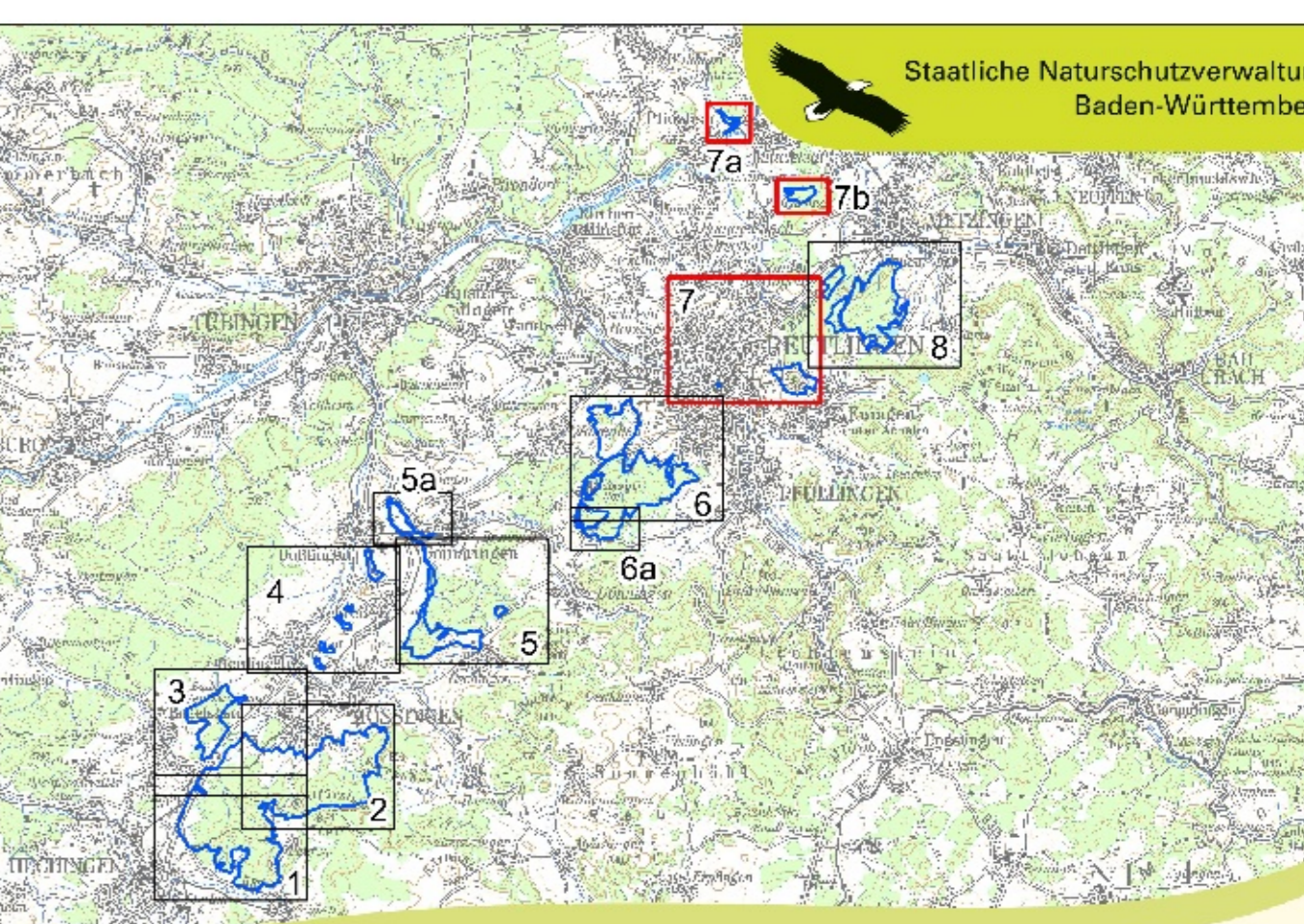
Entwicklungsziele

- Entwicklung weiterer Flächen mit Kalk-Magergrasen

Legende

- Grenze des FFH-Gebiets
- Gemarkungsgrenze
- Kreisgrenze
- Flurstücke

Grundlage:
Topographische Karte 1:200.000
Orthophoto 1:5.000 (DOP)
Automatisiertes Liegenschaftskataster (ALK)
© Landesamt für Geoinformation und
Landsentwicklung Baden-Württemberg (LGL)
(www.lgl-bw.de) Az.: 2851.9-1/19



Managementplan
für das FFH-Gebiet 7520-311
"Albvorland bei Mössingen und Reutlingen"

Bestands- und Zielekarte
Lebensraumtypen

Teilkarte 7

Auftragnehmer: INA Südwest PG
Gezeichnet: Dr. Florian Wagner
Gefertigt: 06.07.2018
Stand der Kartierung: 01.10.2017
Maßstab: 1:5.000

Staatliche Naturschutzverwaltung
Baden-Württemberg

NATURA 2000

Baden-Württemberg
REGIERUNGSPRÄSIDIUM TüBINGEN