

# NATURA 2000-Managementplan für das FFH-Gebiet 7520-311 "Albvorland bei Mössingen und Reutlingen"



## Lebensraumtypen [EU-Code]

- Süßwasserlebensräume**
- Natürliche nährstoffreiche Seen [3150]
- Natürliches und naturnahes Grasland**
- Kalk-Magergrasland [6212]
  - Artenreiche Borstgrasrasen [6230\*]
  - Feuchte Hochstaudenfluren [6431]
  - Magere Flachland-Mähwiesen [6510]
- Hoch- und Niedermoor**
- Kalktuffquellen [7220\*]
  - Kalkreiche Niedermooere [7230]
- Felsige Lebensräume und Höhlen**
- Kalkfelsen mit Felspaltvegetation [8210]
- Wälder**
- Waldmeister-Buchenwald [9130]
  - Orchideen-Buchenwälder [9150]
  - Stemmieren-Eichen-Hainbuchenwald [9160]
  - Schlucht- und Hangmischwälder [9180\*]
  - Auenwälder mit Erle, Esche, Weide [91E0\*]

## Erhaltungsziele

### Erhaltung in ...

- A - hervorragendem Zustand (ohne Schraffur)
- B - gutem Zustand
- C - durchschnittlichem Zustand

### Wiederherstellung von Lebensraumtypen

- Magere Flachland-Mähwiesen [6510]
- Für den Lebensraumtyp Magere Flachland-Mähwiesen [6510] gilt die Wiederherstellung aller Verlustflächen, hierbei ist die Wiederherstellbarkeit im Einzelfall von der zuständigen Fachbehörde zu prüfen.

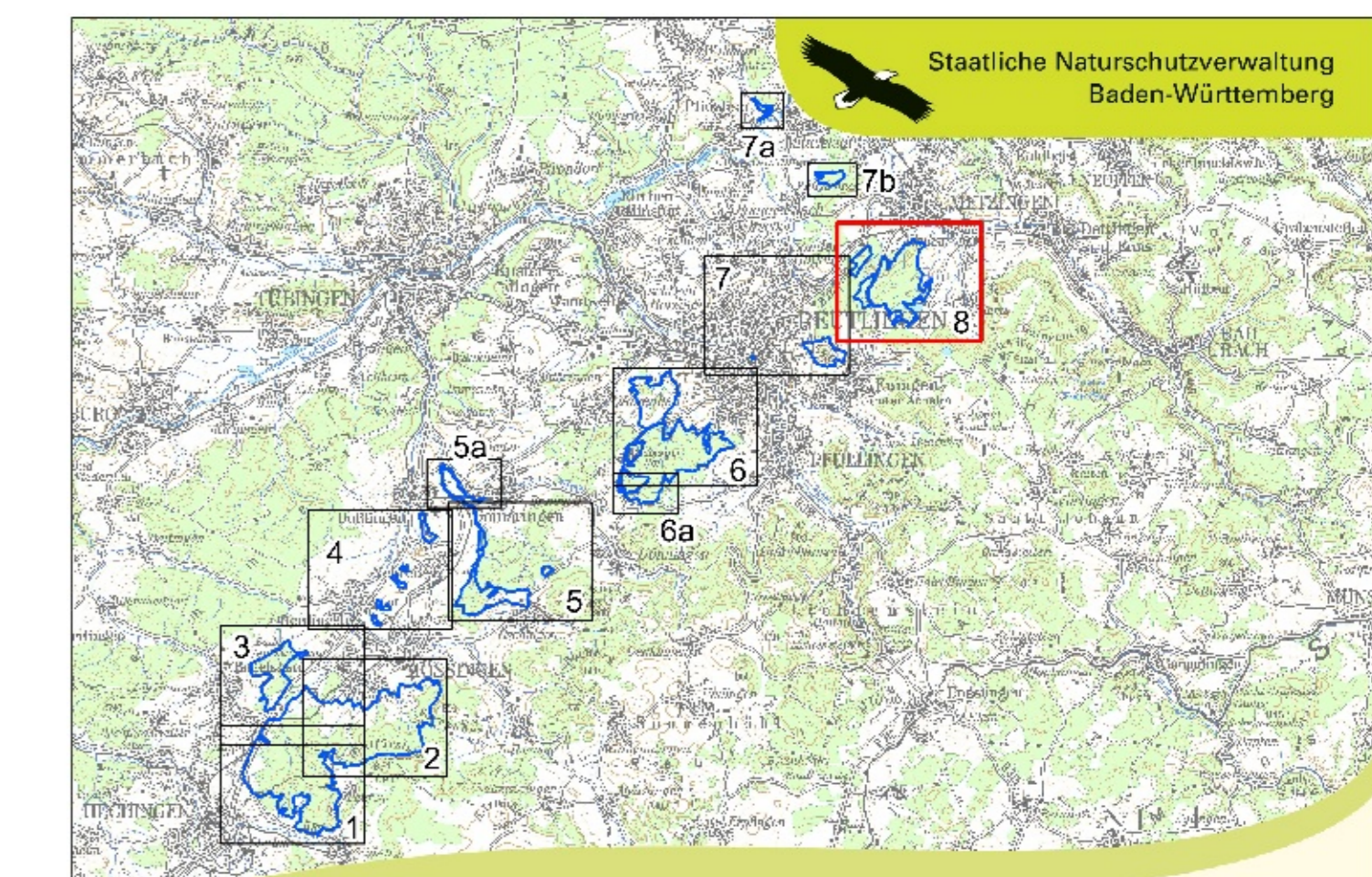
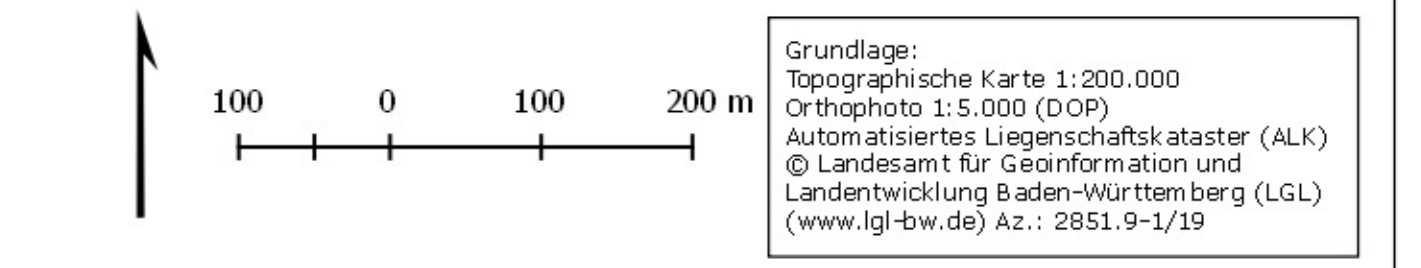
### Beschriftung der Lebensraumtypen in der Karte

- 000 Nummer Erfassungseinheit Waldmodul
- 000 Nummer Erfassungseinheit Offenland
- a Bei kleinflächig auftretenden und daher punktförmig dargestellten Lebensraumtypen ist der Erhaltungszustand nach der Nummer aufgeführt.
- 1 Erfassungseinheit enthält kleinflächig noch weitere Lebensraumtypen, die in einem Nebenbogen erfasst sind.
- a Erfassungseinheit wurde nachrichtlich aus der Biotopkartierung 2012 übernommen.

### Entwicklungsziele für Lebensraumtypen

Eine Neuschaffung von Lebensraumtypen im Gebiet ist derzeit nicht vorgesehen.

- Grenze des FFH-Gebiets
- Gemarkungsgrenze
- Kreisgrenze
- Flurstücke



Managementplan  
für das FFH-Gebiet 7520-311  
"Albvorland bei Mössingen und Reutlingen"



Bestands- und Zielekarte  
Lebensraumtypen

Teilkarte 8

Auftragnehmer: INA Südwest PG  
Gezeichnet: Dr. Florian Wagner  
Gefertigt: 06.07.2018  
Stand der Kartierung: 01.10.2017  
Maßstab: 1:5.000

