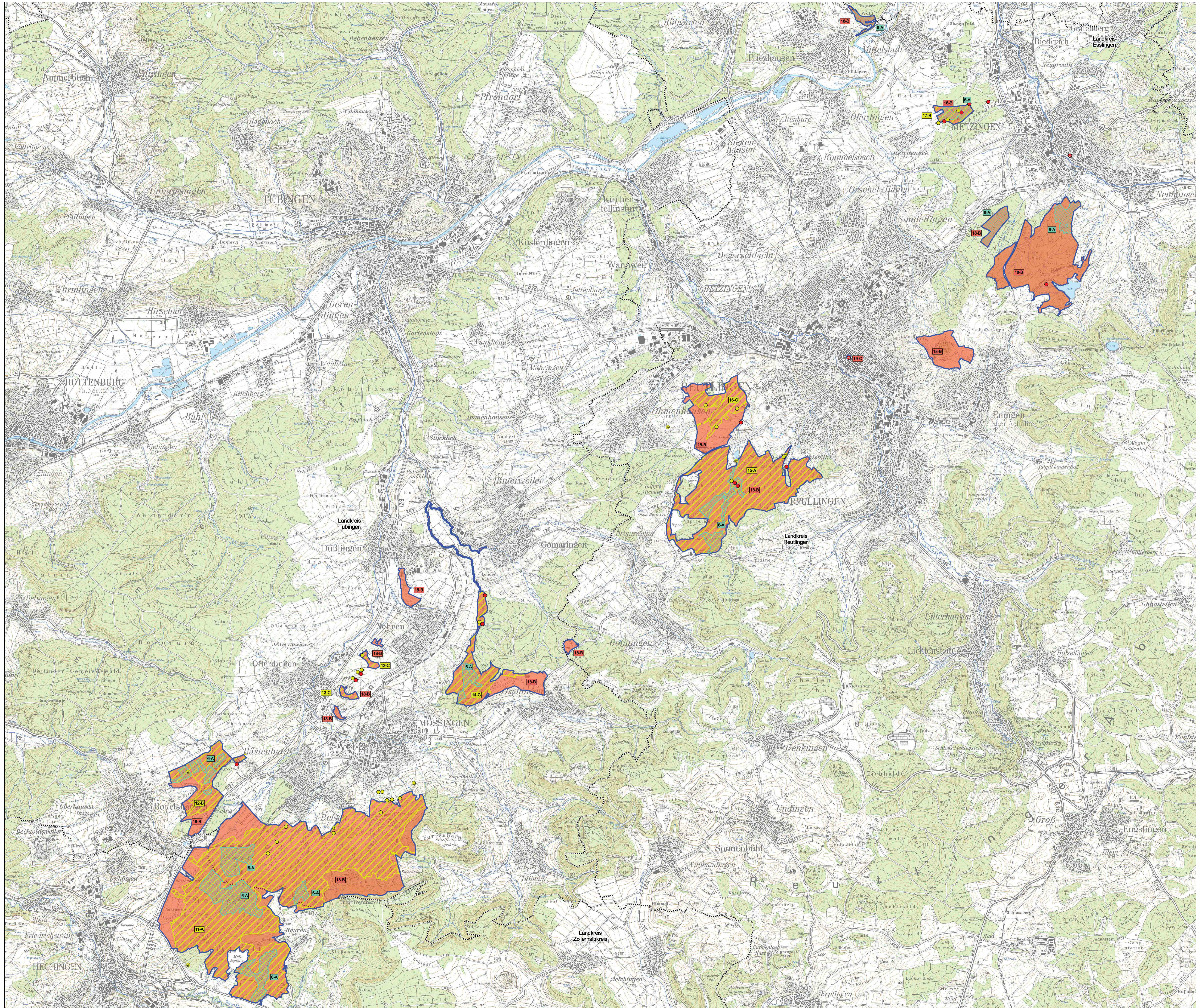


NATURA 2000-Managementplan für das FFH-Gebiet 7520-311 "Albvorland bei Mössingen und Reutlingen"

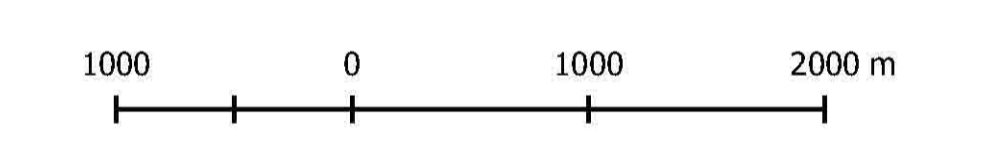


- Vorkommen von Arten**
- Bechsteinfledermaus (*Myotis bechsteinii*) [1323]**
 - Lebensstätte
 - Wochenstube
 - Sommerquartier
 - weiterer Artnachweis
 - Großes Mausohr (*Myotis myotis*) [1324]**
 - Lebensstätte
 - Wochenstube
 - weiterer Artnachweis
 - Grünes Besenmoos (*Dicranum viride*) [1381]**
 - Lebensstätte
 - Artnachweis

- Beschriftung der Lebensstätten in der Karte**
- 000 Nummer Erfassungseinheit
 - A Erhaltungszustand der jeweiligen Erfassungseinheit

- Erhaltungsziele**
- Erhaltung der Populationen und ihrer Lebensstätten mindestens in ihrem derzeitigen Zustand:
- A - Erhaltung in hervorragendem Zustand
 - B - Erhaltung in gutem Zustand
 - C - Erhaltung in durchschnittlichem oder beschränktem Zustand

- Grenze des FFH-Gebiets
- Kreisgrenze



Grundlage:
 Topographische Karte 1:50.000
 © Landesamt für Geoinformation und
 Landentwicklung Baden-Württemberg (LGL)
 (www.lgl.bw.de) Az.: 2851.9-1/19



Managementplan
 für das FFH-Gebiet 7520-311
 "Albvorland bei Mössingen und Reutlingen"

Bestands- und Zielekarte
 Arten und Lebensstätten
 Teilkarte 1
 Bechsteinfledermaus, Großes Mausohr
 Grünes Besenmoos

Auftragnehmer: INA Südwest PG
 Gezeichnet: Dr. Florian Wegner
 Gefertigt: 06.07.2018
 Stand der Kartierung: 01.10.2017
 Maßstab: 1:32.000