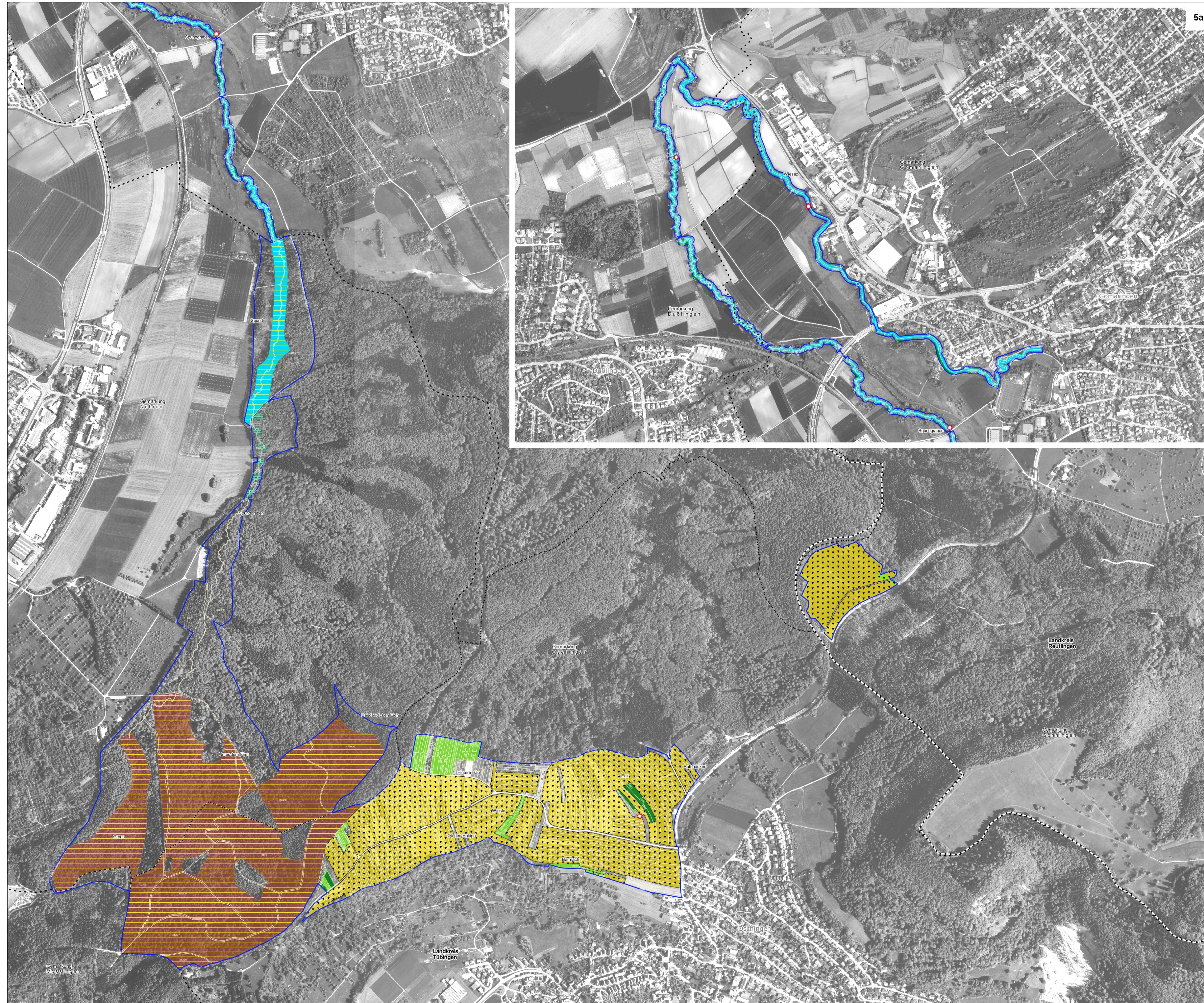


# NATURA 2000-Managementplan für das FFH-Gebiet 7520-311 "Albvorland bei Mössingen und Reutlingen"



5a

## Empfehlungen für Erhaltungsmaßnahmen

Signatur/Symbol	Kürzel	Kurzbeschreibung	LRT	Art
	M1	Beibehaltung der Wiesenutzung	6510	1324
siehe Textteil	M2	Earbeitung von Bewirtschaftungskonzepten	6510	
	M3	Faunistische Aufwertung Magerer Flachland-Mähwiesen und deren Wiederherstellungsfächen	6510	
	WH1	Wiederherstellung des LRT 6510 durch Extensivierung	6510	
	WH2	Wiederherstellung des LRT 6510 durch Urbuschung	6510	
	WH3	Wiederherstellung des LRT 6510 allgemein	6510	
	EM	Hüteschafhaltung auf Mageren Flachland-Mähwiesen	6510	
	B1	Hüteschafhaltung auf Mager- und Borstgrasrasen	6212 6230*	
	B2	Hüteschafhaltung auf Mager- und Borstgrasrasen mit Weidepause	6212 6230*	
	PM	Pflegemaßnahmen mit Abräumen	6212 7230	
siehe Textteil	ST	Pflege und Erhaltung von Streuobstbeständen - Suchraum	6510	1083 1323 1324
siehe Textteil	BFO	Sicherung von Quartierbäumen der Bechsteinfledermaus im Streuobstgebiet		1323
siehe Textteil	BFW	Spezielle Artenschutzmaßnahmen Bechsteinfledermaus im Wald		1323
siehe Textteil	GMAW	Spezielle Artenschutzmaßnahmen Großes Mausohr - Jagdhabitat im Wald		1324
siehe Textteil	GMW	Spezielle Artenschutzmaßnahmen Großes Mausohr - Wochenstuben		1324
	NNW	Beibehaltung Naturnahe Waldwirtschaft	9130 9150 9160 9180* 91E0*	1083 1087* 1087* 1381
	J	Regulierung der Wilddichte zur Reduzierung des Verbissdrucks	9130 9160	1083
	EHM	Habitatbaumerhaltung Eremit in Markwäsen		1084*
siehe Textteil	GBU	Spezielle Artenschutzmaßnahmen Gelbbauchunke Suchräume		1193
	FGG	Förderung naturnaher Fließgewässer	3260 6431 91E0*	1093* 1163
	FGR	Revitalisierung von Fließgewässern	3260	1093* 1163
	WHST	Wiederherstellung einer stabilen Population der Spelz-Trespe		1882
	BA	Beseitigung von Ablagerungen	3260 6212 7230	
	L	Besucherlenkung	6212	
	EB	Entwicklung beobachten	3150 6110* 6431 7220* 8210	

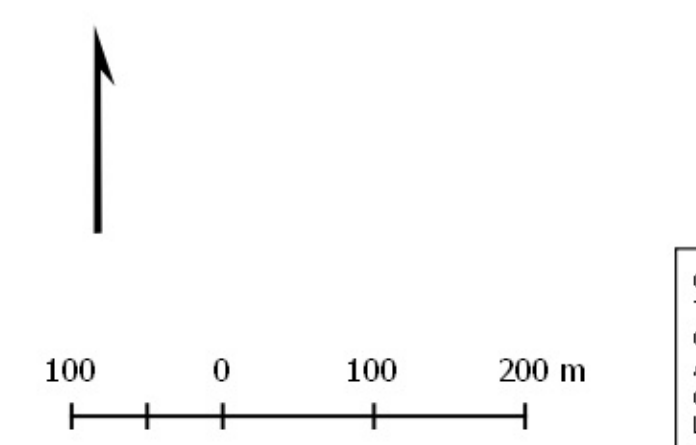
## Lebensraumtypen und Arten im Schutzgebiet

Natura 2000 Code	FFH-Lebensraumtypen
3150	Natürliche nährstoffreiche Seen
3260	Fließgewässer mit flutender Wasservegetation
6110*	Kalk-Florwiesen*
6212	Kalk-Magerwiesen
6230*	Artenreiche Borstgrasrasen*
6431	Feuchte Hochstaudenfluren
6510	Mageres Flachland-Mähwiesen
7220*	Kalktuffquellen*
7230	Kalkreiche Niedermoore
8210	Kalkfelsen mit Felspflanzenvvegetation
9130	Waldmeister-Buchenwald
9150	Orchideen-Buchenwälder
9160	Sternmieren-Eichen-Hainbuchenwald
9180*	Schlucht- und Hangmischwälder*
91E0*	Auenwälder mit Erle, Esche, Weide*

Natura 2000 Code	FFH-Arten
1083	Hirschkäfer
1084*	Eremit
1087*	Alpenbock
1093*	Steinkrebs
1163	Gropper
1193	Gelbbauchunke
1323	Bechsteinfledermaus
1324	Großes Mausohr
1381	Grünes Besenmoos
1882	Spelz-Trespe

\* prioritär

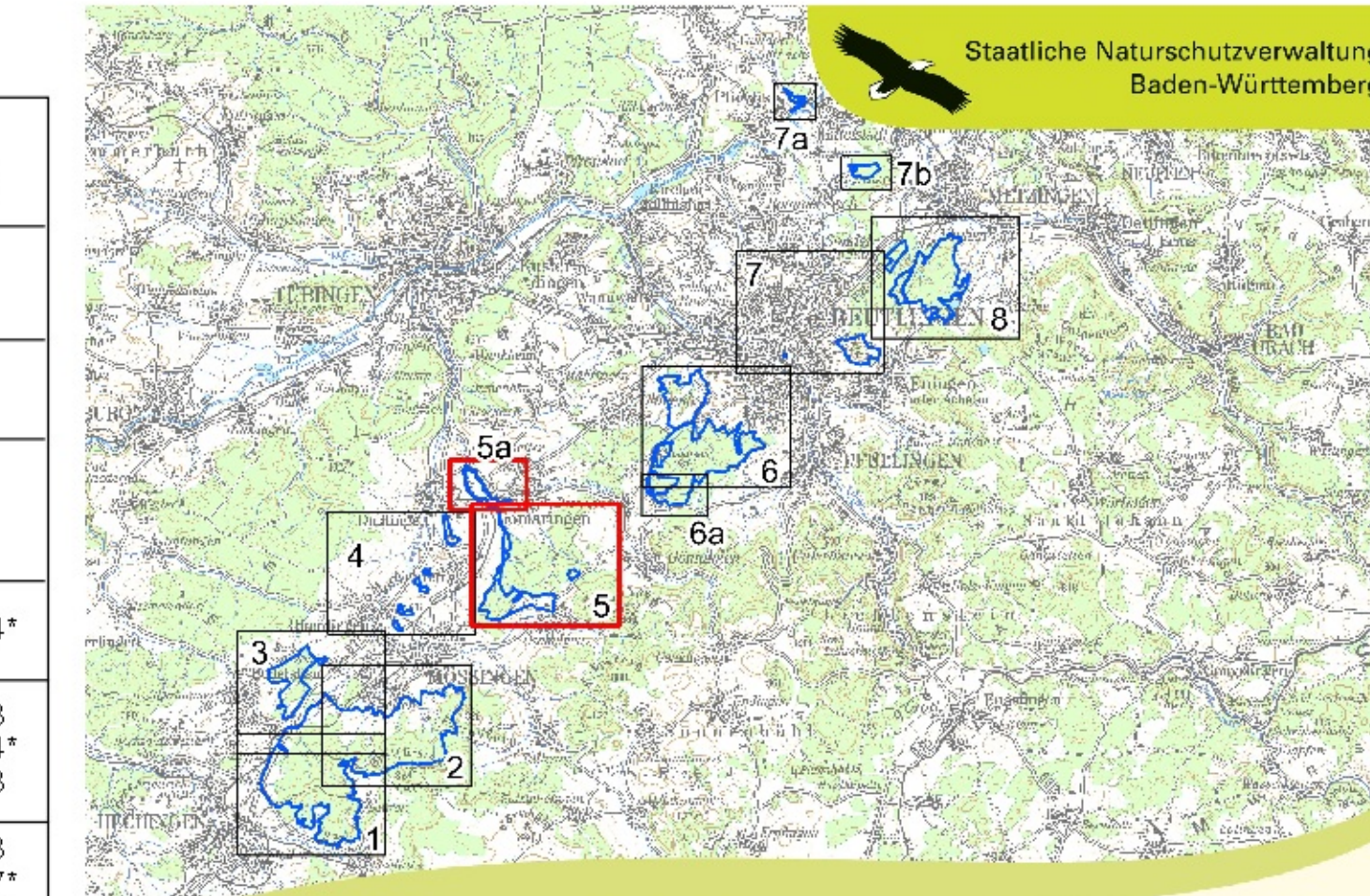
- Grenze des FFH-Gebiets
- Gemarkungsgrenze
- Kreisgrenze
- Flurstücke



Grundlage: Topographische Karte 1:200.000  
 Orthofoto 1:5.000 (DOP)  
 Automatisiertes Liegenschaftsalter (ALK)  
 © Landesamt für Geoinformation und  
 Landentwicklung Baden-Württemberg (GLL)  
 (www.gli-bw.de) Az.: 2051.9-1/19

## Empfehlungen für Entwicklungsmaßnahmen

Signatur/Symbol	Kürzel	Kurzbeschreibung	LRT	Art
siehe Textteil	m	Schaffung weiterer Magerer Flachland-Mähwiesen - Suchraum	6510	
	g	Zurückdrängen von Geholzsukzession	6212	
	fgu	Umbau der Ufervegetation	3260 6431 91E0*	
	he	Habitatbaumentwicklung Eremit		1084*
	hw	Etablierung bzw. Wiederbelebung von Hütewäldern		1083 1084* 1323
	hab	Förderung von Habitatstrukturen	9130 9150 9160 9180* 91E0*	1083 1087* 1323 1324 1381
	esb	Entnahme standortfremder Baumarten	9160	
	sek	Stabilisierung und Erhöhung der Eichen- und Kirschenanteile		1083
	rs	Extensivierung von Ackerandstreifen		1882
siehe Textteil	vb	Verbesserung der Biotopverbindungsfunktion	alle LRT	alle Arten



Managementplan für das FFH-Gebiet 7520-311 "Albvorland bei Mössingen und Reutlingen"



## Maßnahmenempfehlungen

Teilkarte 5

Auftragnehmer: INA Südwest PG  
 Gezeichnet: Dr. Florian Wagner  
 Gefertigt: 06.07.2018  
 Stand der Kartierung: 01.10.2017  
 Maßstab: 1:5.000

