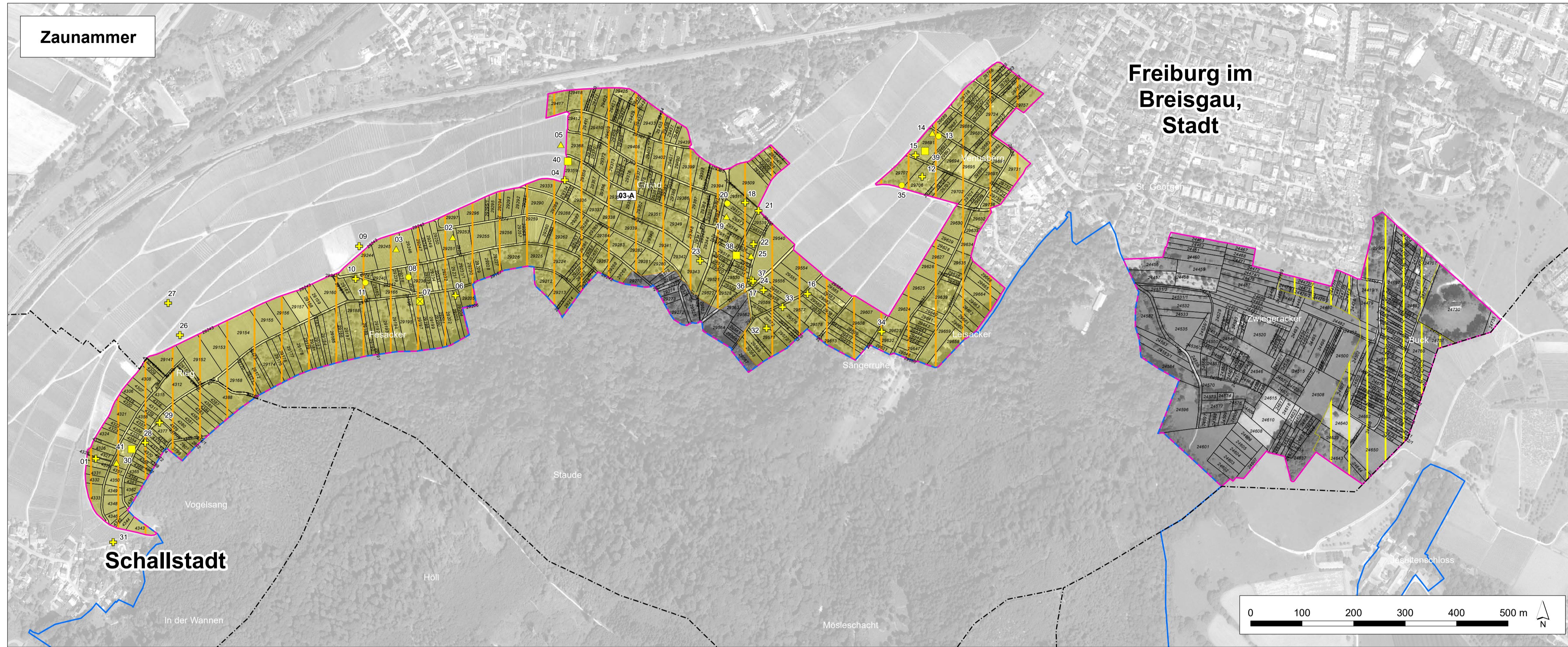


Natura 2000-Managementplan „Schönberg mit Schwarzwaldhängen“

Vogelschutzgebiet „Schönberg bei Freiburg“

Bestands- und Zielekarte Vogelarten

Karte 4



Zaunammer (*Emberiza cirius*) [A377]

1. Bestand und Erhaltungsziele

Erhaltung der Vogelarten und Lebensstätten⁽¹⁾ in ihrem derzeitigen Zustand

- Lebensstätte**
- Artnachweis⁽²⁾**
- Nest
 - Revierzentrum
 - ✦ rufendes Männchen
 - ▲ Ruf
 - Artnachweis

2. Entwicklungsziele

- Entwicklung von Hecken- und Saumstrukturen zur Nahrungssuche und Nestanlage im Bereich strukturarmer Rebflächen
- Verbesserung der Kenntnis über das Vorkommen der Art
- Verminderung von Störungen durch Freizeitnutzung

Grauspecht (*Picus canus*) [A234]

1. Bestand und Erhaltungsziele

Erhaltung der Vogelarten und Lebensstätten⁽¹⁾ in ihrem derzeitigen Zustand

- Lebensstätte**
- Artnachweis⁽²⁾**
- ✦ rufendes Männchen
 - ▲ Ruf
 - Artnachweis

2. Entwicklungsziele

- Verbesserung des Angebotes an Höhlenbäumen, des Tothholzangebots sowie des Nahrungsangebots durch Extensivierung der Grünlandnutzung
- Verminderung von Störungen durch Freizeitnutzung

Wendehals (*Jynx torquilla*) [A233]

1. Bestand und Erhaltungsziele

Erhaltung der Vogelarten und Lebensstätten⁽¹⁾ in ihrem derzeitigen Zustand

- Lebensstätte**
- Artnachweis⁽²⁾**
- Revierzentrum
 - Artnachweis
 - ✦ rufendes Männchen
 - ◇ Durchzügler

2. Entwicklungsziele

- Verbesserung des Angebotes an Höhlenbäumen, des Tothholzangebots sowie des Nahrungsangebots durch Extensivierung der Grünlandnutzung
- Verminderung von Störungen durch Freizeitnutzung

Mittelspecht (*Lanius collurio*) [A338]

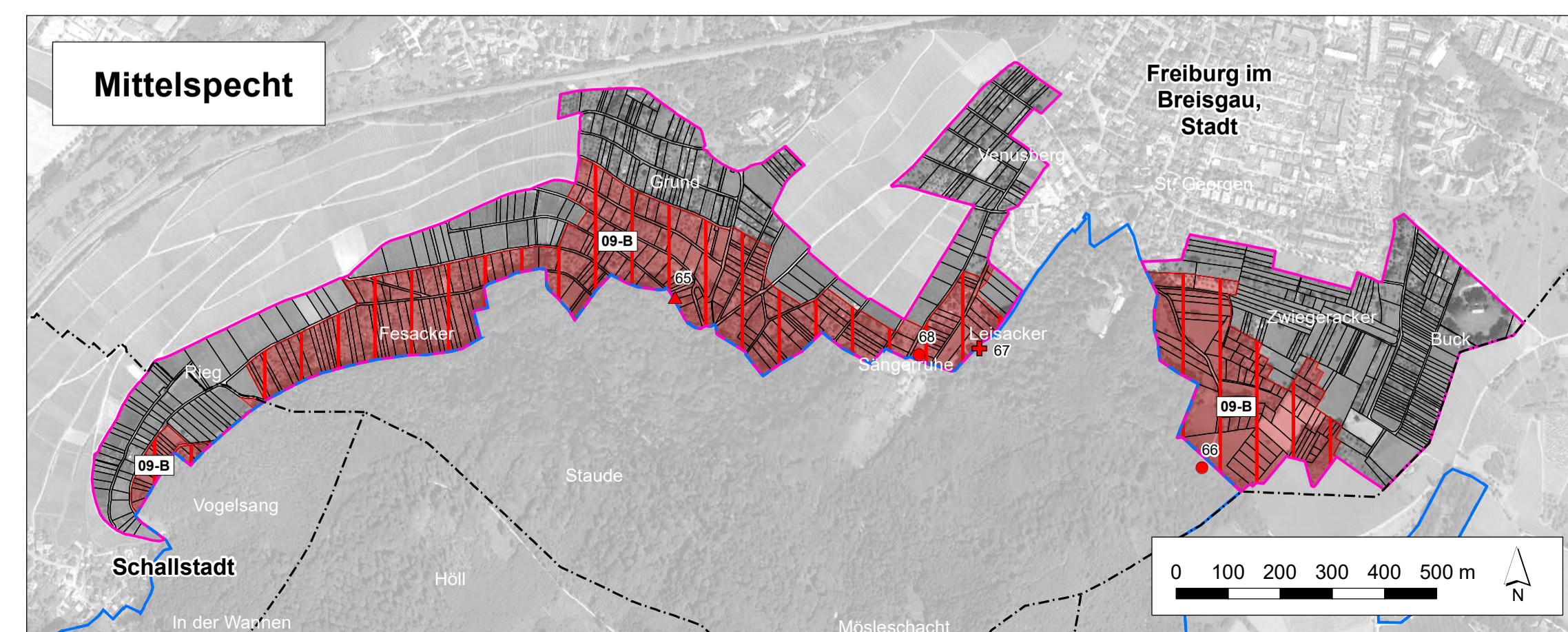
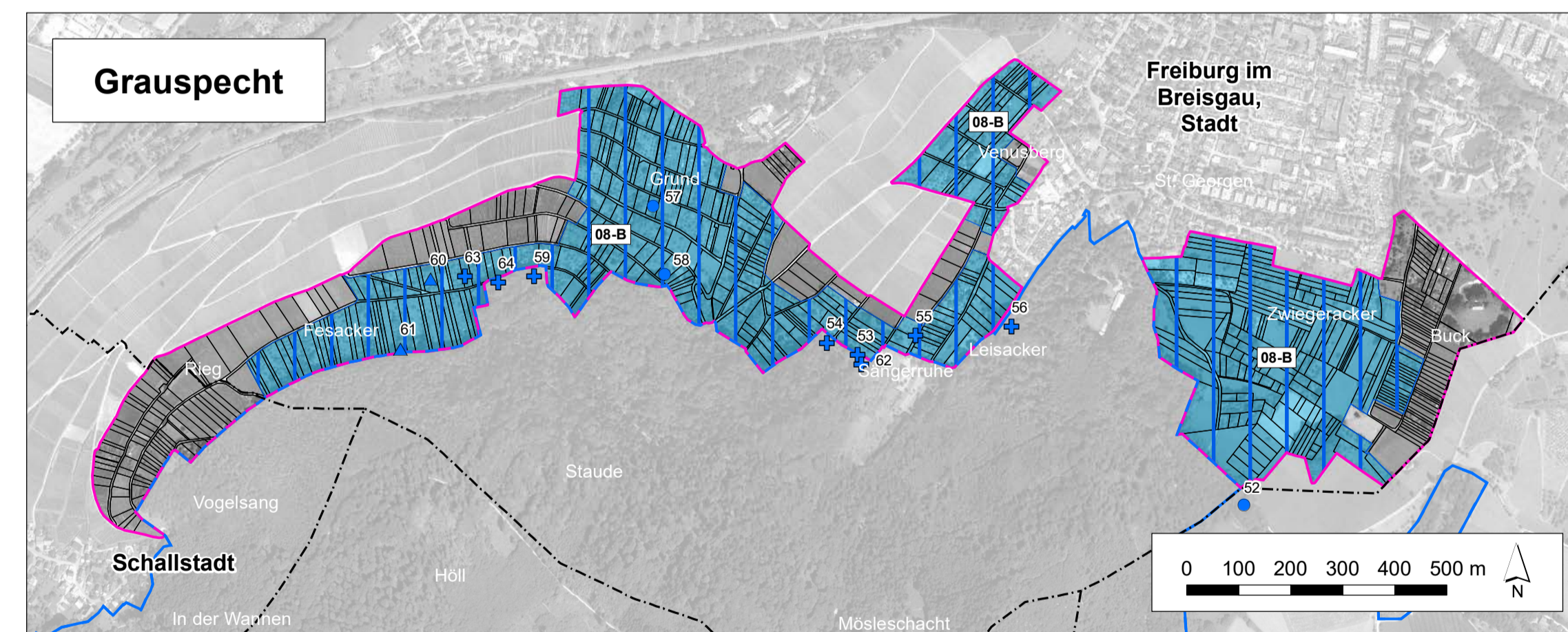
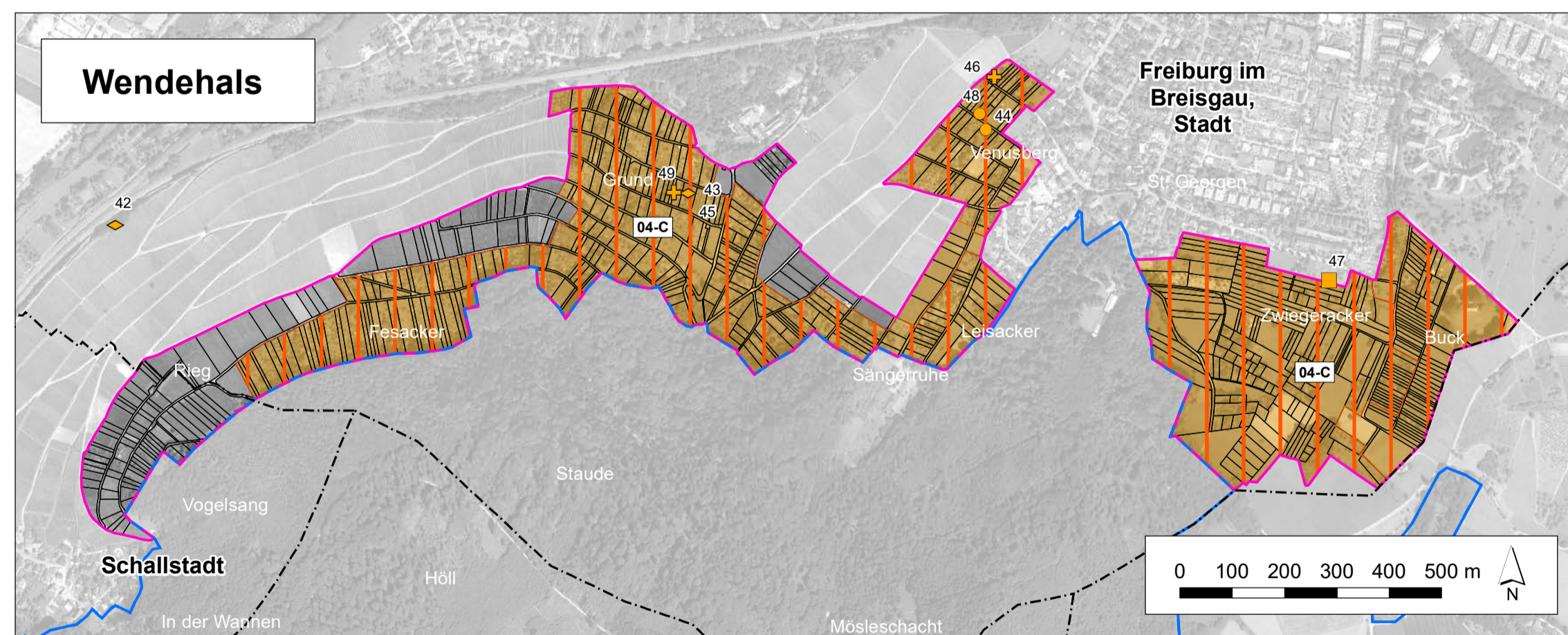
1. Bestand und Erhaltungsziele

Erhaltung der Vogelarten und Lebensstätten⁽¹⁾ in ihrem derzeitigen Zustand

- Lebensstätte**
- Artnachweis⁽²⁾**
- ✦ rufendes Männchen
 - ▲ Ruf
 - Artnachweis

2. Entwicklungsziele

- Verbesserung des Angebotes an Höhlenbäumen und des Tothholzangebots
- Verminderung von Störungen durch Freizeitnutzung



Neuntöter (*Lanius collurio*) [A338]

1. Bestand und Erhaltungsziele

Erhaltung der Vogelarten und Lebensstätten⁽¹⁾ in ihrem derzeitigen Zustand

- Lebensstätte**
- Artnachweis⁽²⁾**
- Revierzentrum
 - ✦ Reproduktionsnachweis (Männchen + 2 flügge Jungtiere)

2. Entwicklungsziele

- Verbesserung des Angebotes an Hecken und Gehölzrändern mit dorn- oder stachelbewehrten Gehölzarten

Natura 2000-Gebietsgrenzen

- Vogelschutzgebiet 8012-441 „Schönberg bei Freiburg“
- FFH-Gebiet 8012-342 „Schönberg mit Schwarzwaldhängen“

Sonstiges

- Flurstücke
- - - Gemeindegrenze

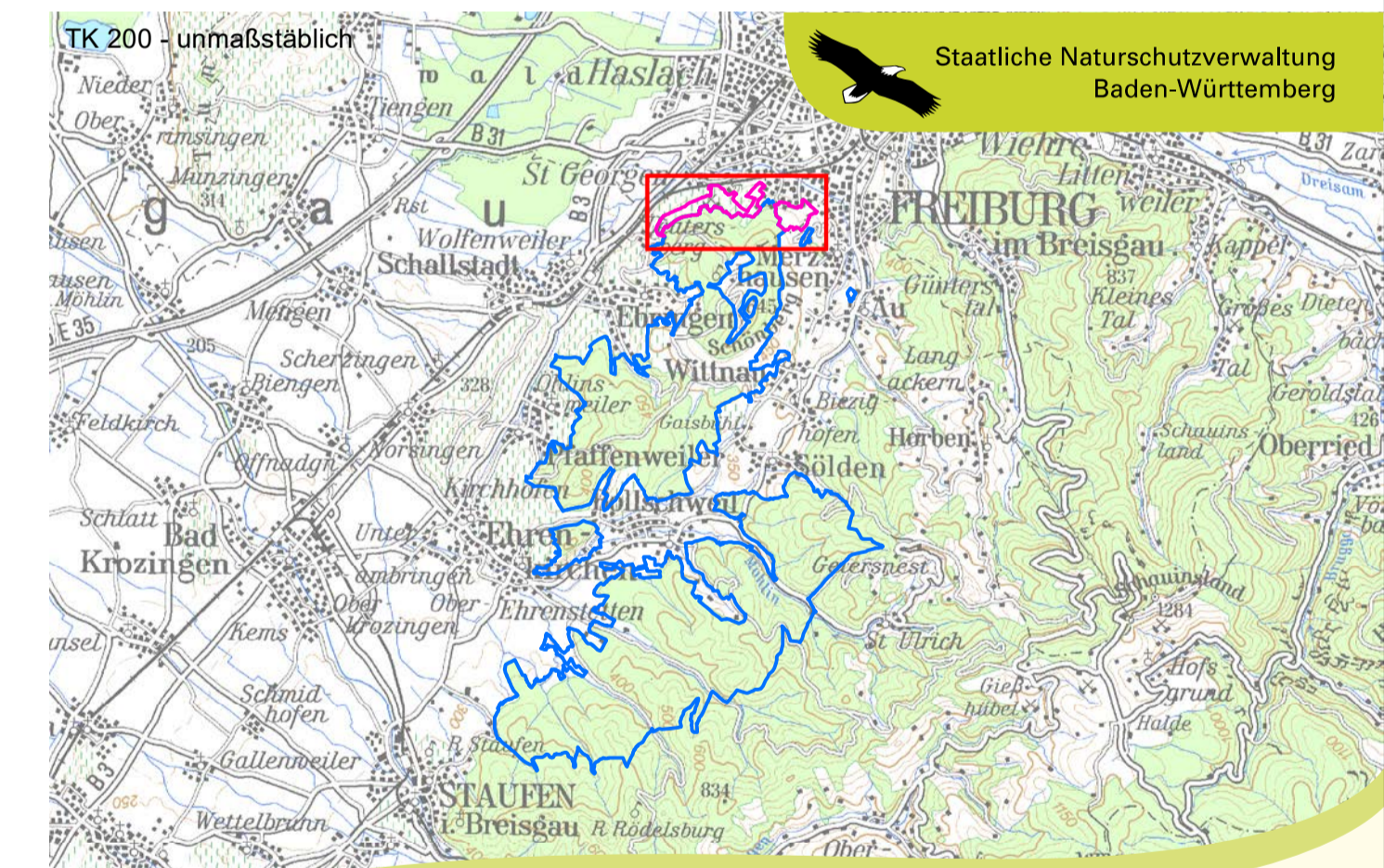
⁽¹⁾ Beschriftung Lebensstätten Vogelarten:

- 01-B** Beispiel: Nummer der Erfassungseinheit der Art und Erhaltungszustand
 01: Nummer der Erfassungseinheit (letzte zwei Ziffern)
 B: Erhaltungszustand: A = hervorragend, B = gut, C = durchschnittlich

⁽²⁾ Beschriftung Nachweise Vogelarten:

- 01: Nummer des Artnachweises (letzte zwei Ziffern)

Grundlage: Orthophoto 1:10.000 (DOP) und 1:200.000 (TK 200) Automatisierte Liegenschaftskarte (ALK)
 © Landesamt für Geoinformation und Landentwicklung Baden-Württemberg (www.lgl-bw.de) Az.: 2851.9-1/19



Managementplan für das
 FFH-Gebiet 8012-342 „Schönberg mit Schwarzwaldhängen“
 und das Vogelschutzgebiet 8012-441 „Schönberg bei Freiburg“



Bestands- und Zielekarte Vogelarten Karte 4

Bearbeiter IFÖ & WWL, Bad Krozingen
Gezeichnet Frank Armbruster
Gefertigt 23. November 2018
Stand Vogel-Kartierung 28. Juni 2016
Maßstab 1:5.000/1:10.000

