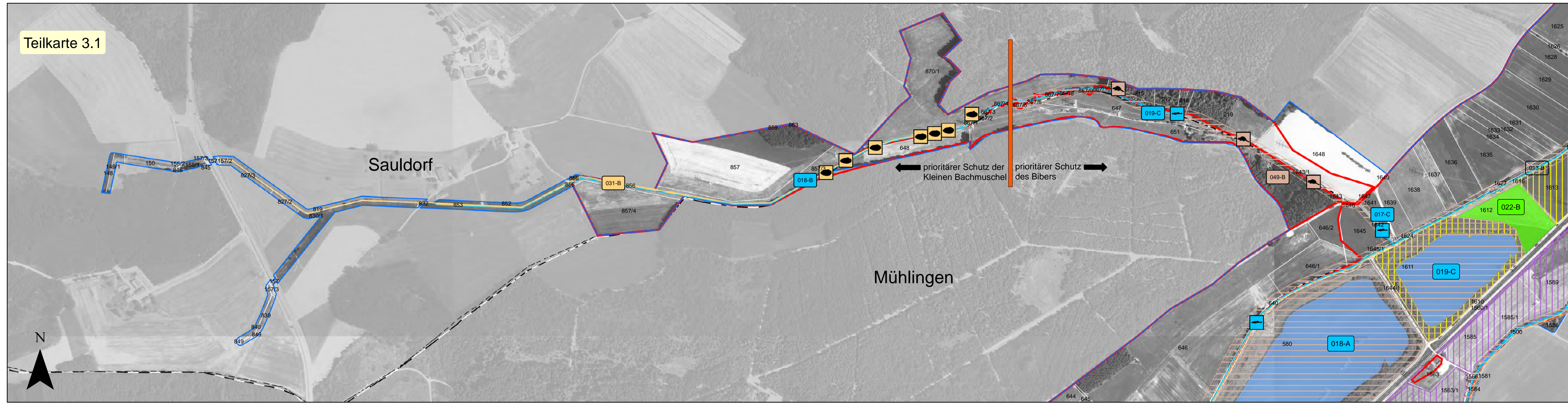


Natura 2000 MaP Ablach, Baggerseen und Waltere Moor



Lebensraumtypen: Bestand und Erhaltungsziele

Erhaltung der FFH-Lebensraumtypen in ihrem derzeitigem Zustand bzw. Aufwertung der verschlechterten Bestände

	3150	Natürliche nährstoffreiche Seen
	3260	Fließgewässer mit flutender Wasservegetation
	6510	Magere Flachland-Mähwiesen
	7140	Übergangs- und Schwingrasenmoore
	91E0*	Auenwälder mit Erle, Esche, Weide
	91D0*	Moorwälder
		* prioritäre Lebensraumtypen

007-A Nummer der Erfassungseinheit des Lebensraumtyps (letzte 3 Ziffern) und Erhaltungszustand (Farbgebung entspricht der Farbe der Art-Darstellung)
 W005-B Wald: Nummer der Erfassungseinheit des Lebensraumtyps (letzte 3 Ziffern) und Erhaltungszustand (Farbgebung entspricht der Farbe der Art-Darstellung)

A = Erhaltung in hervorragendem Zustand
 B = Erhaltung in gutem Zustand
 C = Erhaltung im durchschnittlichen Zustand

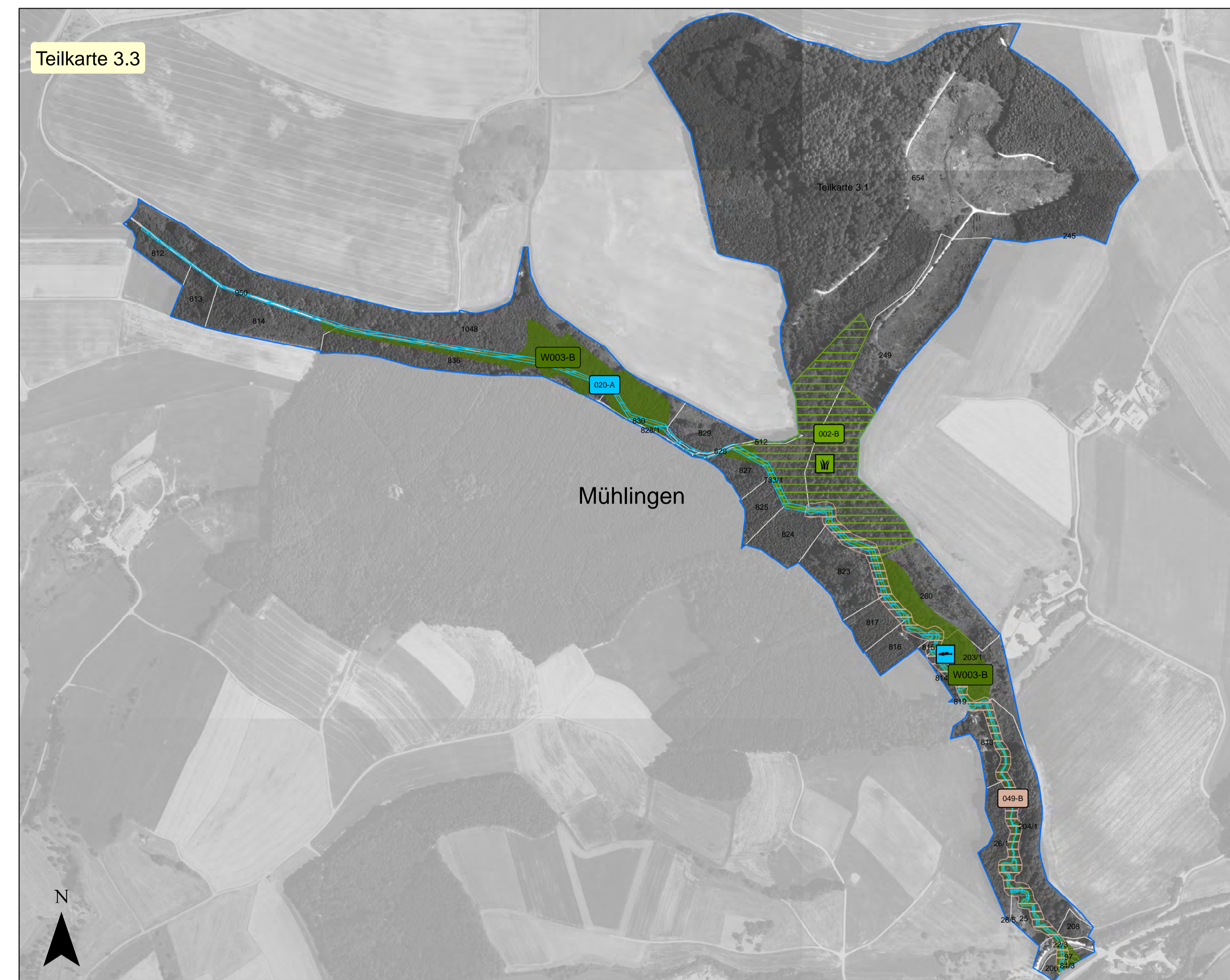
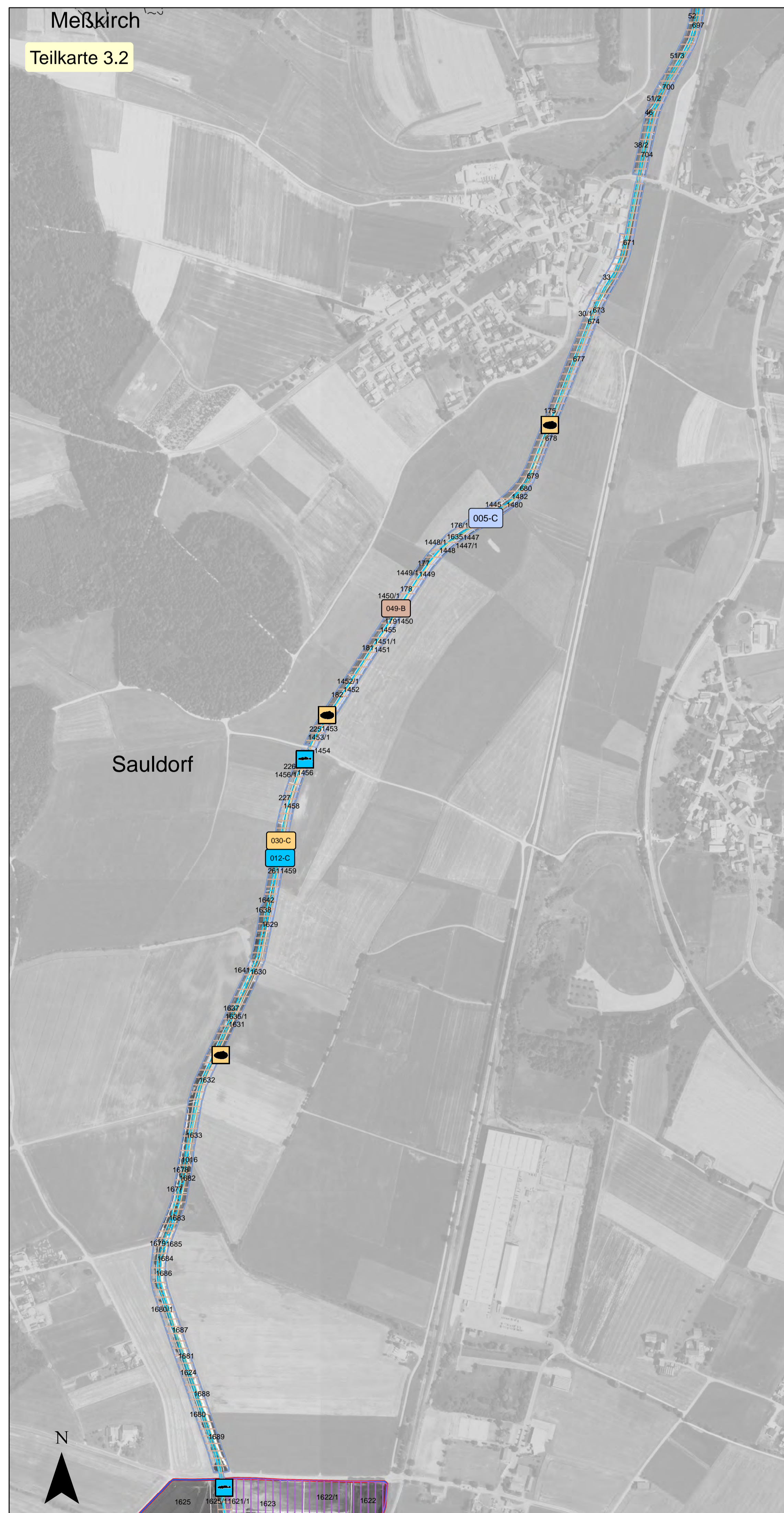
Arten: Bestand (Lebensstätten/Artfundpunkte) und Erhaltungsziele

Erhaltung der Population und ihrer Lebensstätten in ihrem derzeitigem Zustand bzw. Aufwertung der verschlechterten Population und ihrer Lebensstätten

		[1032] Kleine Flussmuschel (<i>Unio crassus</i>)
		[1163] Groppe (<i>Cottus gobio</i>)
		[1166] Kammolch (<i>Triturus cristatus</i>)
		[1193] Gelbbauchunke (<i>Bombina variegata</i>)
		[1337] Biber (<i>Castor fiber</i>)
		[1381] Grünes Besenmoos (<i>Dicranum viride</i>)
		[1393] Fimriglänzendes Sichelmoos (<i>Drepanocladus vermicosus</i>)

007-A Nummer der Erfassungseinheit der Lebensstätte (letzte 3 Ziffern) und Erhaltungszustand (Farbgebung entspricht der Farbe der Art-Darstellung)
 W005-B Wald: Nummer der Erfassungseinheit der Lebensstätte (letzte 3 Ziffern) und Erhaltungszustand (Farbgebung entspricht der Farbe der Art-Darstellung)

A = Erhaltung in hervorragendem Zustand
 B = Erhaltung in gutem Zustand
 C = Erhaltung im durchschnittlichen Zustand



Lebensraumtypen: Entwicklungsziele

Neuschaffung von Flächen mit FFH-Lebensraumtypen

	3260	Fließgewässer mit flutender Wasservegetation
	6510	Magere Flachland-Mähwiesen
	91E0*	Auenwälder mit Erle, Esche, Weide
	91D0*	Moorwälder
		* prioritäre Lebensraumtypen

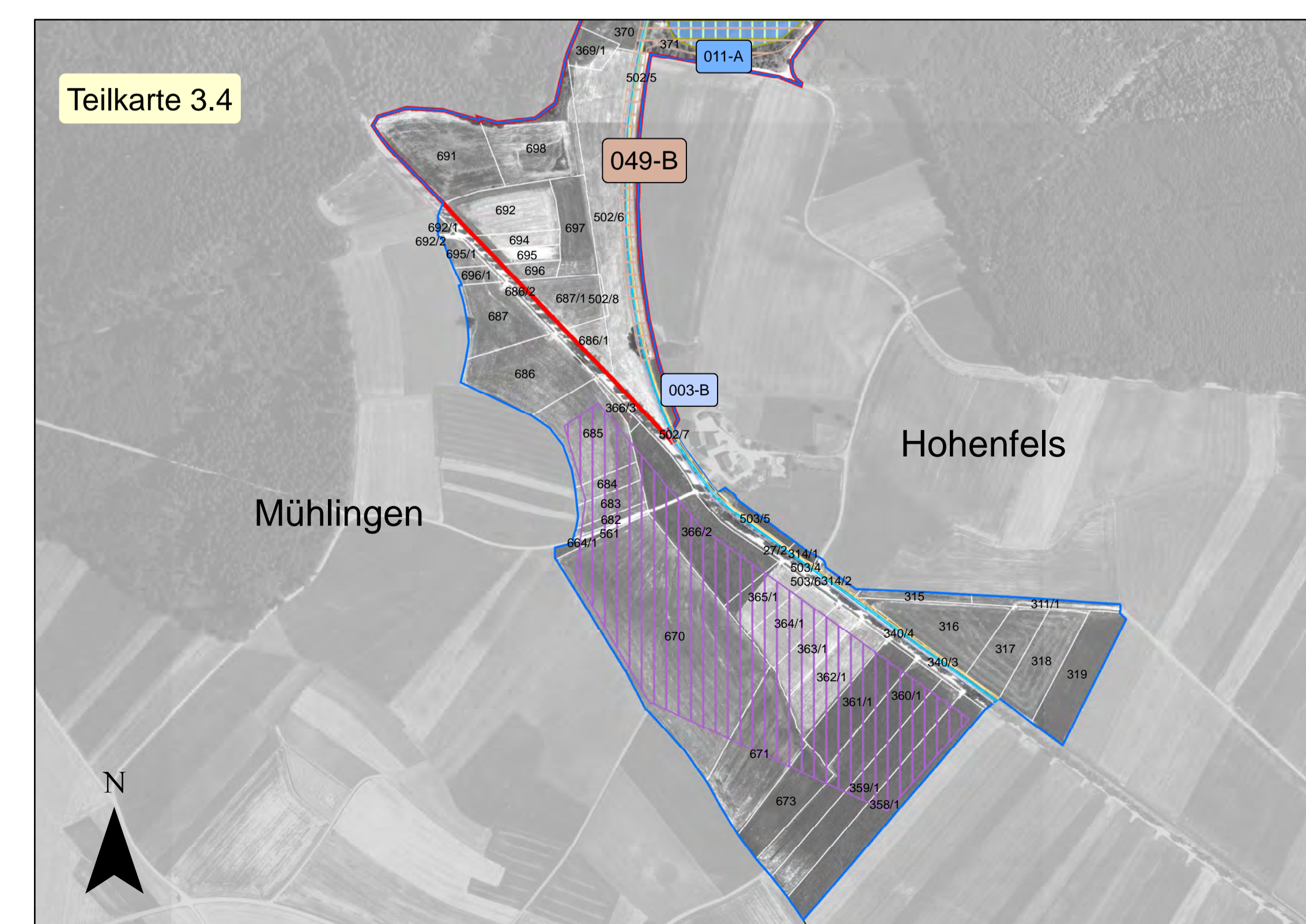
Ausführliche Erhaltungs- und Entwicklungsziele sind im Textteil formuliert

Insbesondere bezüglich der linienhaften Lebensraumtypen und Lebensstätten wird auch auf die digitalen Shapes im Naturschutz Informationssystem (NAIS) der LUBW bzw. auf der Daten-CD verwiesen.

Arten: Entwicklungsziele

Aufwertung bestehender Populationen und ihrer Lebensstätten, Neuschaffung von Lebensstätten bzw. Etablierung von Populationen

	[1032] Kleine Flussmuschel (<i>Unio crassus</i>)
	[1061] Dunkler Wiesenknopf-Ameisenbläuling (<i>Maculinea nausithous</i>)
	[1163] Groppe (<i>Cottus gobio</i>)
	[1166] Kammolch (<i>Triturus cristatus</i>)
	[1193] Gelbbauchunke (<i>Bombina variegata</i>)
	[1381] Grünes Besenmoos (<i>Dicranum viride</i>)

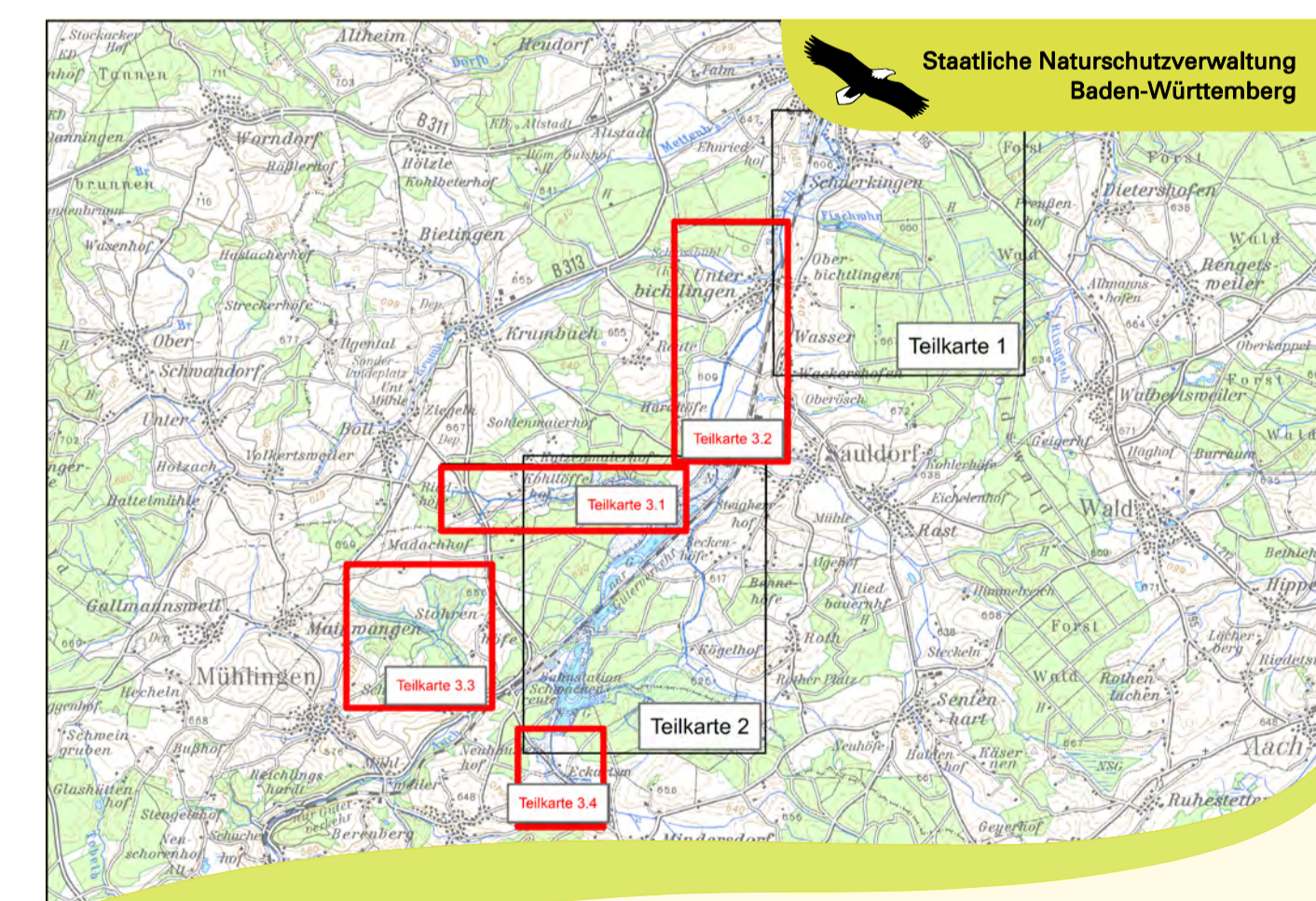
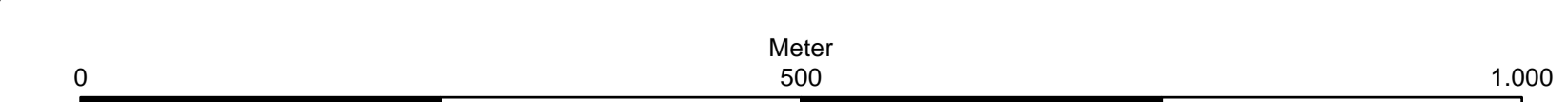


Grundlage:

Topographische Karte 1:100.000 (TK100)
 Orthophoto 1:10.000 (DOP)
 Automatisiertes Liegenschaftskataster (ALK)

© Landesamt für Geoinformation und Landentwicklung Baden-Württemberg (LGL) (www.lgl-bw.de) Az.: 2851.9-1/19

Schutzgebietskategorien	
	FFH-Gebietsgrenze 8020-341 Ablach, Baggerseen und Waltere Moor
	Naturschutzgebietsgrenze (NSG)
Verwaltungseinheiten	
	Flurstücke
	Gemarkungsgrenze
	Landkreisgrenze



Managementplan für das FFH-Gebiet 8020-341 Ablach, Baggerseen und Waltere Moor



Karte 2
Bestands- und Zielearten
Lebensraumtypen und Arten
 Teilkarten 3.1 bis 3.4

Bearbeiter: Planstatt Senner
 Gezeichnet: Hugelmann Philipp
 Fertigiert: 01.12.2018
 Stand der Offenland-Kartierungen: 2016-2017
 Maßstab: 1 : 5.000



gefördert mit Mitteln der EU

Baden-Württemberg
 REGIERUNGSPRÄSIDIUM FREIBURG