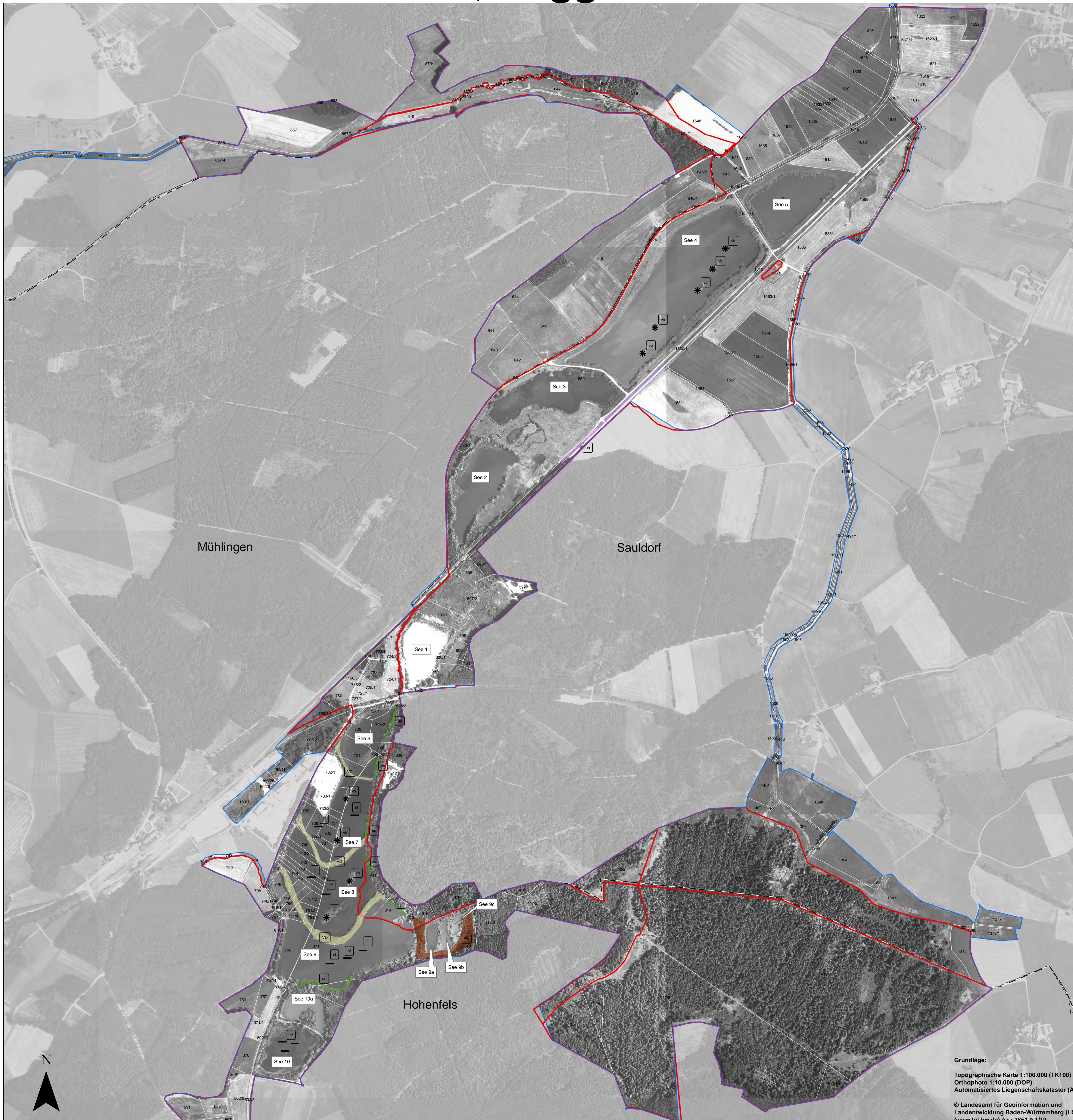


# Natura 2000 MaP Ablach, Baggerseen und Waltere Moor



## Empfehlungen für Maßnahmen zur Erhaltung

Signatur/Symbol	Maßn. Kürzel	Maßnahmen	Begünstigte Vogelart
	VD	Entbuschen der Querdämme, wird empfohlen, um die Schneise der gesamten Seerplatte wieder mehr zu öffnen und für Durchzügler attraktiv zu machen. Gehölze auf West- und Ostseite sollen zur Besucherlenkung verbleiben.	A052, A055, A056, A058
	EB	Niedrighalten der Gehölzstrukturen bei Seen 9abc: zu hoch werdende Bäume und zu dicht wechsende Sträucher sind regelmäßig auszulichten.	A338
<b>Maßnahmen ohne Darstellung im Plan</b>			
	FV	Flugverzicht bis zu 500 m über Waltere Moor: Sicherung der Lebensstätten vor Störungen während der Fortpflanzungszeit.	A030

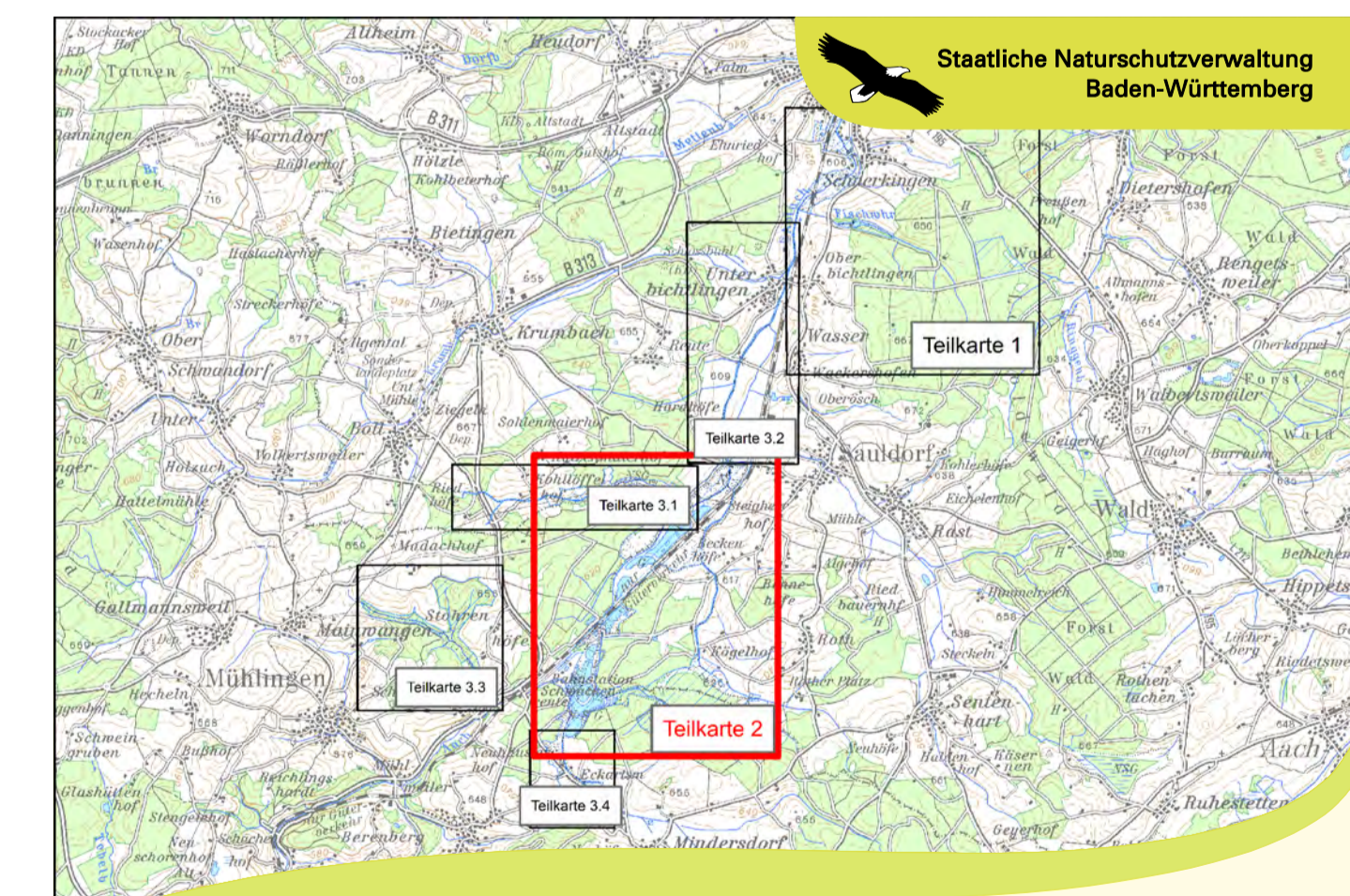
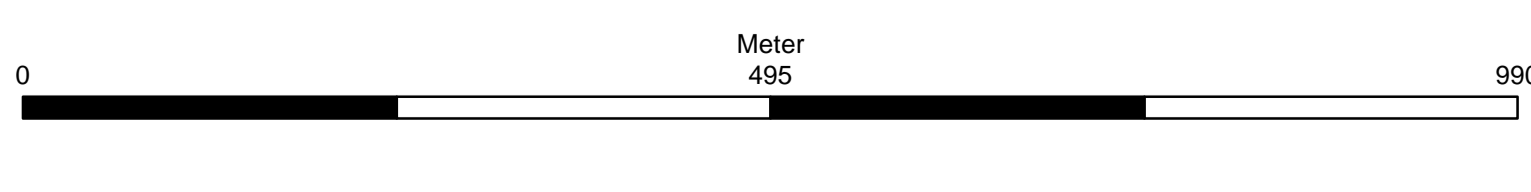
## Empfehlungen für Verbesserung der Lebensstätten

Signatur/Symbol	Maßn. Kürzel	Maßnahmen	Begünstigte Vogelart
	us	Entwicklung von vielfältigen Uferstrukturen: Abschnittsweise Pflege der Uferstrukturen zur Vermeidung von monotonen Schilbeständen.	A004, A058, A118
	ph	Entwicklung von dornenreichen Hecken: entlang des Bahndammes bei See 3 als Anstärkern und Bruthabitate für den Neuntöter.	A338
	nf	Ausbringen von Nistflößen: Versuchsartig sind Nistflöße auszubringen, um zu prüfen, ob es ansiedlungswillige Arten gibt, die die neuen Strukturen annehmen. Empfohlen werden schwimmende, sturmsichere und am Grund der Baggerseen befestigte Brufflöße.	A058, A142, A193
	vb	Freistellen der Brutinseln in See 4, 7 und 8: Durch Freilegung der Kiesinseln ist eine Wiederbesiedlung durch Limikolen sehr wahrscheinlich.	A136, A142, A193
<b>Maßnahmen ohne Darstellung im Plan</b>			
	aj	Anpassung der Jagdausübung bei den Schwackenreuter Seen	A004

## FFH-Code der Vogelarten im Schutzgebiet

FFH-Code	Art
A004	Zwergtaucher
A030	Schwarzstorch
A052	Krickente
A058	Kolibrente
A059	Tafelente
A118	Wasserralle
A142	Kiebitz
A338	Neuntöter

Schutzgebietskategorien	
	FFH-Gebietsgrenze 8020-341 Ablach, Baggerseen und Waltere Moor
	Naturschutzgebietsgrenze (NSG)
Verwaltungseinheiten	
	Flurstücke
	Gemarkungsgrenze
	Landkreisgrenze



**Managementplan**  
für das FFH-Gebiet 8020-341  
Ablach, Baggerseen und Waltere Moor

**Zusatzkarte Vögel**  
Maßnahmen

Bearbeiter Gezeichnet Gefertigt Stand der Offenland-Kartierungen Maßstab	Planstatt Senner Hugelmann Philipp 01.12.2018 2016-2017 1 : 5.000
---	---

gefördert mit Mitteln der EU

Baden-Württemberg  
REGIERUNGSPRÄSIDIUM FREIBURG