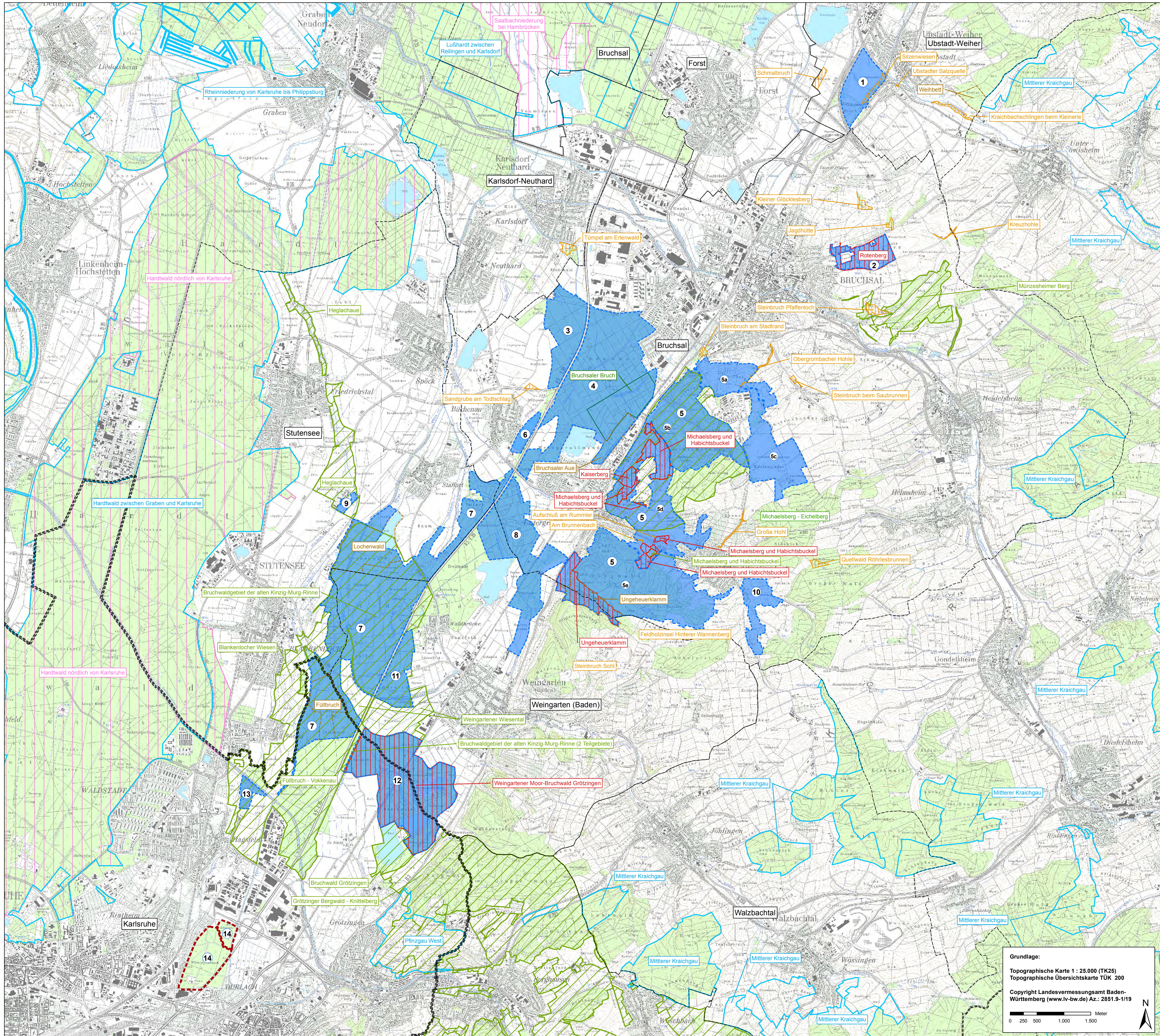


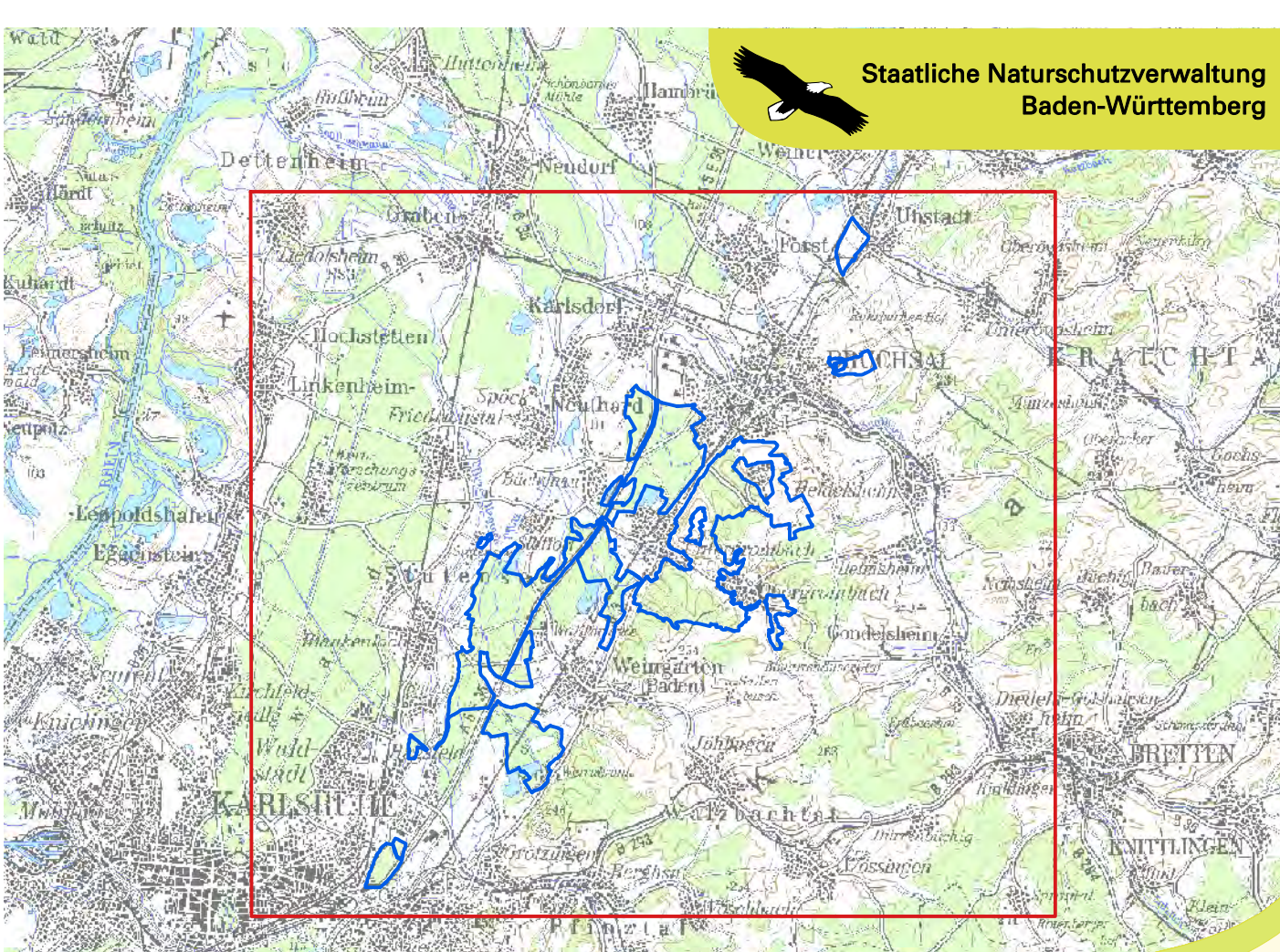
Natura 2000 - Managementplan 6917-311 "Kinzig-Murg-Rinne und Kraichgau bei Bruchsal"



- ### Schutzgebiete
- FFH-Gebiet 6917-311 "Kinzig-Murg-Rinne und Kraichgau bei Bruchsal"
 - weitere FFH-Gebiete
 - Landschaftsschutzgebiete (LSG)
 - Naturschutzgebiete (NSG) im FFH-Gebiet
 - Flächenhafte Naturdenkmäler (FND) im und um das FFH-Gebiet
 - Vogelschutzgebiete (VSG)
 - Bannwald
 - Schonwald
 - Erweiterungsvorschlag
 - Gemeindegrenzen
 - Kreisgrenzen

Teilgebiete des FFH-Gebietes 6917-311

1	Silzenwiesen bei Ubstadt-Weier
2	NSG Rotenberg bei Bruchsal
3	Waldgebiet Büchenauer Hardt West
4	Waldgebiet Büchenauer Hardt Ost
5	Kraichgau-Westrand Bruchsal - Untergrombach
5a	Offenland Weierberg südlich Bruchsal
5b	Waldgebiet Nährkopf - Eichelberg südlich Bruchsal
5c	Standortübungsplatz Bruchsal
5d	Michaelsberg bei Untergrombach und Umgebung
5e	Bergwald mit Umgebung und Ungeheuerklamm
6	Baggersee Büchenau
7	Waldgebiet Dolach - Niederwald - Unterfullbruch
8	Waldgebiet Eichich und Hauburgwiesen
9	Offenland bei Schloss Stutensee
10	Offenland südöstlich Obergrombach
11	Waldgebiet Dörnich westlich Weingarten
12	Weingartener Moor südwestlich Weingarten
13	Waldgebiet nördlich Hagsfeld
14	Waldgebiet Elmformenbruch in Karlsruhe (Erweiterungsvorschlag - aus fachlichen Gründen zwingend notwendig)



TÜK 200
1:180.000



Managementplan
für das FFH-Gebiet 6917-311
"Kinzig-Murg-Rinne und Kraichgau bei
Bruchsal"

Übersicht und Schutzgebiete

Bearbeiter: naturplan Dipl.-Geogr. C. Vogt-Rosendorf & Dr. B. Kanz
Gezeichnet: Dr. M. Fritsch
Geferigt: 10.12.2018
Stand der Kartierung: Oktober 2016
Maßstab: 1:25.000

Grundlage:
Topographische Karte 1 : 25.000 (TK25)
Topographische Übersichtskarte TÜK 200

Copyright Landesvermessungsamt Baden-Württemberg (www.lvv-bw.de) Az.: 2851.9-1/19

0 250 500 1.000 1.500 Meter

