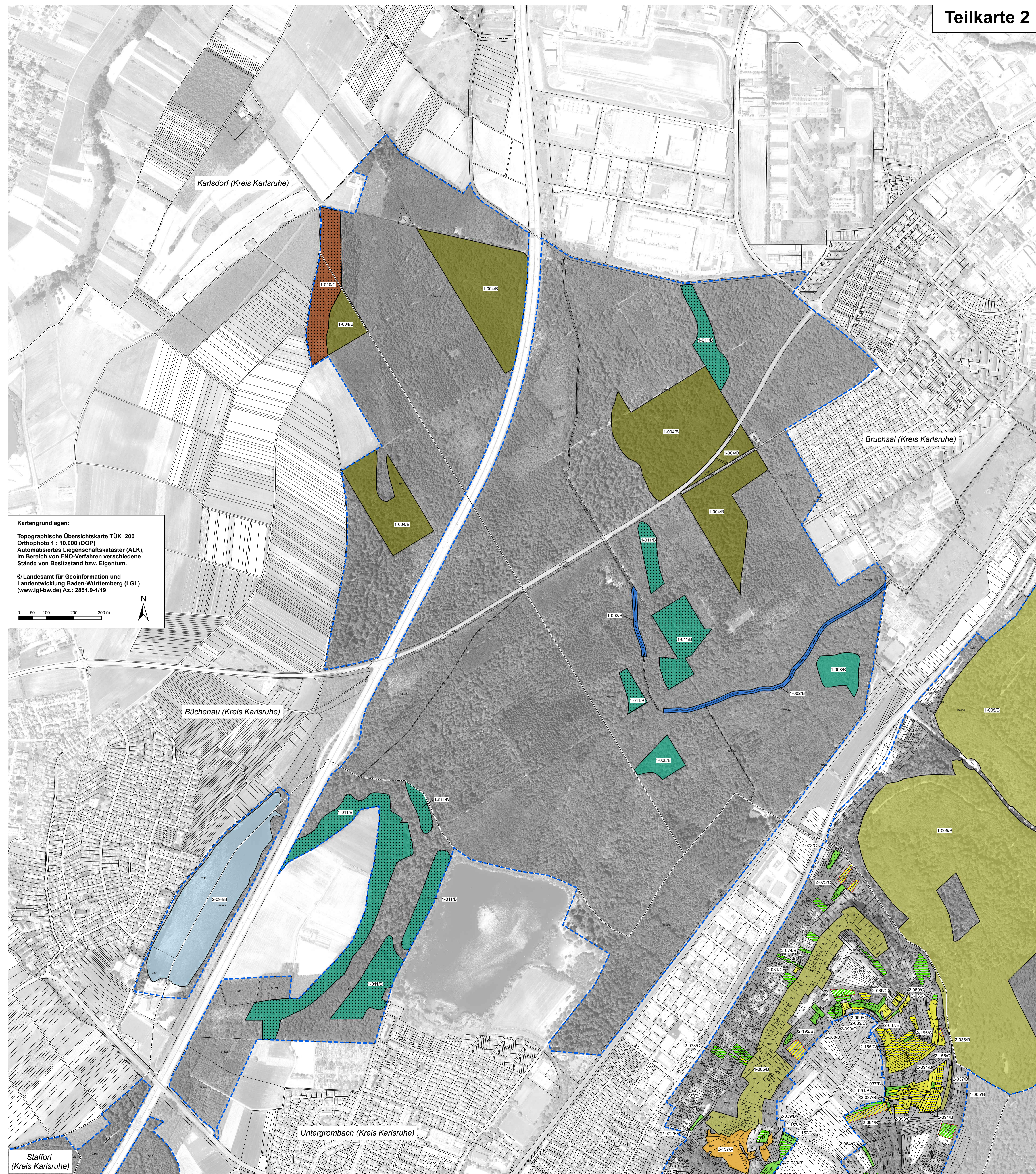


Natura 2000 - Managementplan 6917-311 "Kinzig-Murg-Rinne und Kraichgau bei Bruchsal"

Teilkarte 2



Kartengrundlagen:
 Topographische Übersichtskarte TÜK 200
 Orthophoto 1 : 10.000 (DOP)
 Automatisiertes Liegenschaftskataster (ALK),
 im Bereich von FNO-Verfahren verschiedene
 Stände von Besitzstand bzw. Eigentum.
 © Landesamt für Geoinformation und
 Landentwicklung Baden-Württemberg (LGL)
 (www.lgl-bw.de) Az.: 2851.9-1/19

Legende

Lebensraumtypen nach Anh. I FFH-Richtlinie

Gewässer	FFH-Code
Kalkreiche, nährstoffarme Stillgewässer mit Armeleuchteralgen	3140
Natürliche nährstoffreiche Seen	3150
Fließgewässer mit flutender Wasservegetation	3260

Felsen

Kalk-Pionierrasen / mit Kalkfelsen mit Felsspaltenvegetation	*6110, 8210
Kalkfelsen mit Felsspaltenvegetation	8210

Wiesen, Weiden und Magerrasen

Submediterrane Halbtrockenrasen (Mesobromion)	6212
desgl. Bestände mit bemerkenswerten Orchideen	*6212
Magere Flachland-Mähwiesen	6510

Wälder

Hainsimsen-Buchwälder	9110
Waldmeister-Buchwald	9130
Orchideen-Buchwald	9150
Orchideen-Buchwald / Labkraut-Eichen-Hainbuchwald	9150, 9170
Stemmier-Eichen-Hainbuchwald	9160
Schlucht- und Hangmischwälder	*9180
Bodensaure Eichenwälder auf Sandebenen	9190
Auenwälder mit Erle, Esche, Weide / Fließgewässer mit flutender Wasservegetation	*91E0, 3260

Beschriftung der Lebensraumtypen-Flächen:

2-111/C Erfassungseinheit / Erhaltungszustand
 Bewertung: A - hervorragender Erhaltungszustand
 B - guter Erhaltungszustand
 C - durchschnittlicher bis beschränkter Erhaltungszustand
 Endziffern der Datenbanknummer
 Bearbeiter: 1 = Waldmodul; 2 = MaP-Ersteller

Erhaltungsziele für Lebensraumtypen nach Anh. I FFH-Richtlinie
 Ziel ist der Erhalt von Lebensraumtyp-Flächen im bewerteten Zustand.
 als weitere Erhaltungsziele:

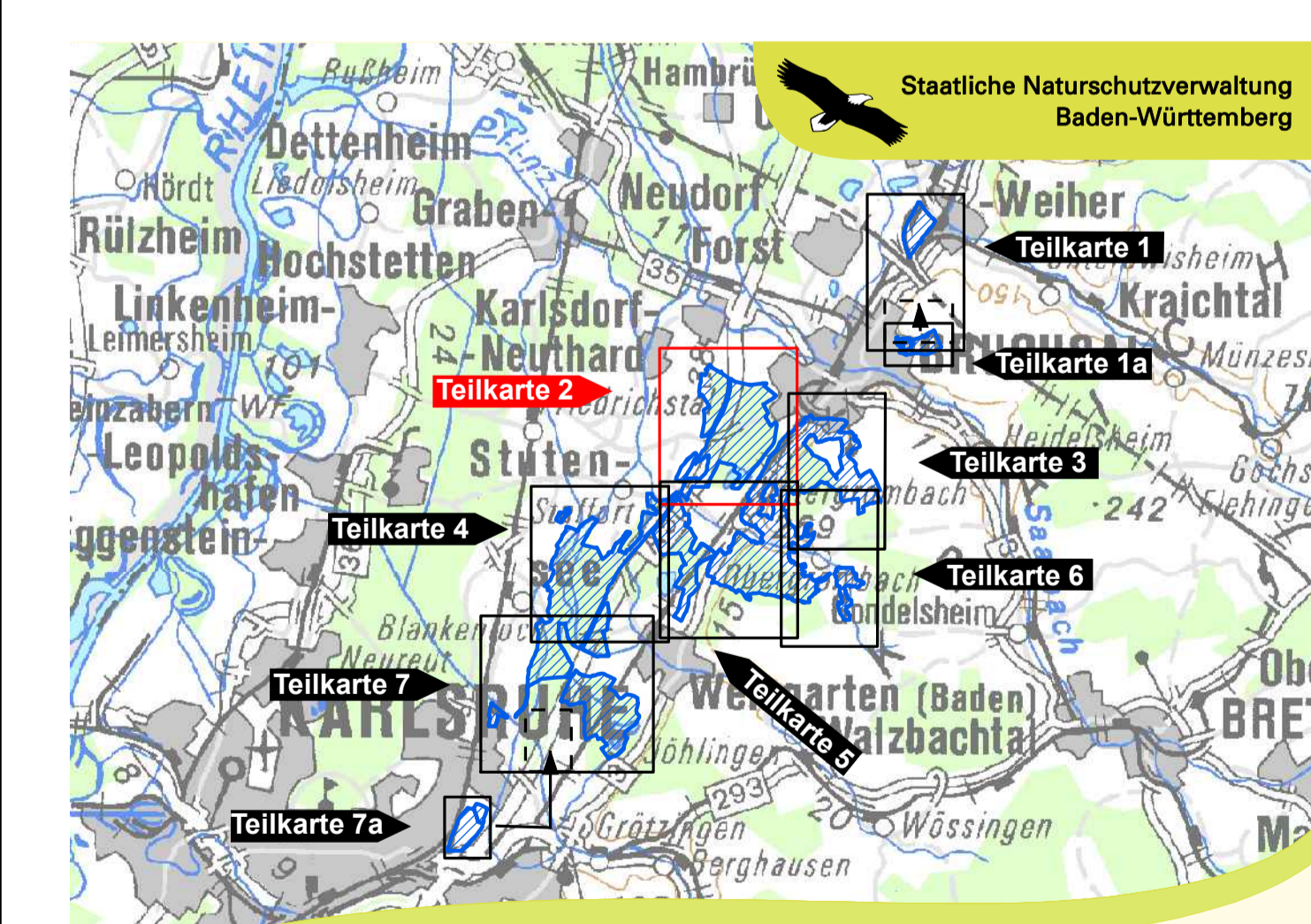
Wiederherstellung von Mageren Flachland-Mähwiesen	6510
Wiederherstellung von Submediterranen Halbtrockenrasen (Mesobromion)	6212
Wiederherstellung von desgl. Beständen mit bemerkenswerten Orchideen	*6212

Entwicklungsziele für Lebensraumtypen nach Anh. I FFH-Richtlinie

Verbesserung des Erhaltungszustandes vorhandener Lebensraumtypen (In Verbindung mit der jeweiligen Signatur des Lebensraumtyps, s.o.)	
Entwicklung von Mageren Flachland-Mähwiesen	6510
Entwicklung von Submediterranen Halbtrockenrasen (Mesobromion)	6212

FFH-Gebietsgrenze
 Gemarkungsgrenze (Beschriftung: Gemarkung (Kreis))
 Flurstücke mit Flurstücksnummer

Hinweis zur Legende:
 Da die Legende für alle Teilkarten gleichermaßen gilt, kann es sein, dass in dem jeweiligen Kartenausschnitt nicht alle Legendeneinheiten vorkommen.



TÜK 500
 1:180.000

**Managementplan
 für das FFH-Gebiet 6917-311
 "Kinzig-Murg-Rinne und
 Kraichgau bei Bruchsal"**

Bestands- und Zielekarte Lebensraumtypen Teilkarte 2

Bearbeiter	notulen Dipl.-Geogr. C. Vogt- Rosenhoff & Dr. B. Kanz
Gezeichnet	Dr. M. Frisch
Gefertigt	10.12.2018
Stand der Kartierung	Oktober 2017
Maßstab	1 : 5.000

