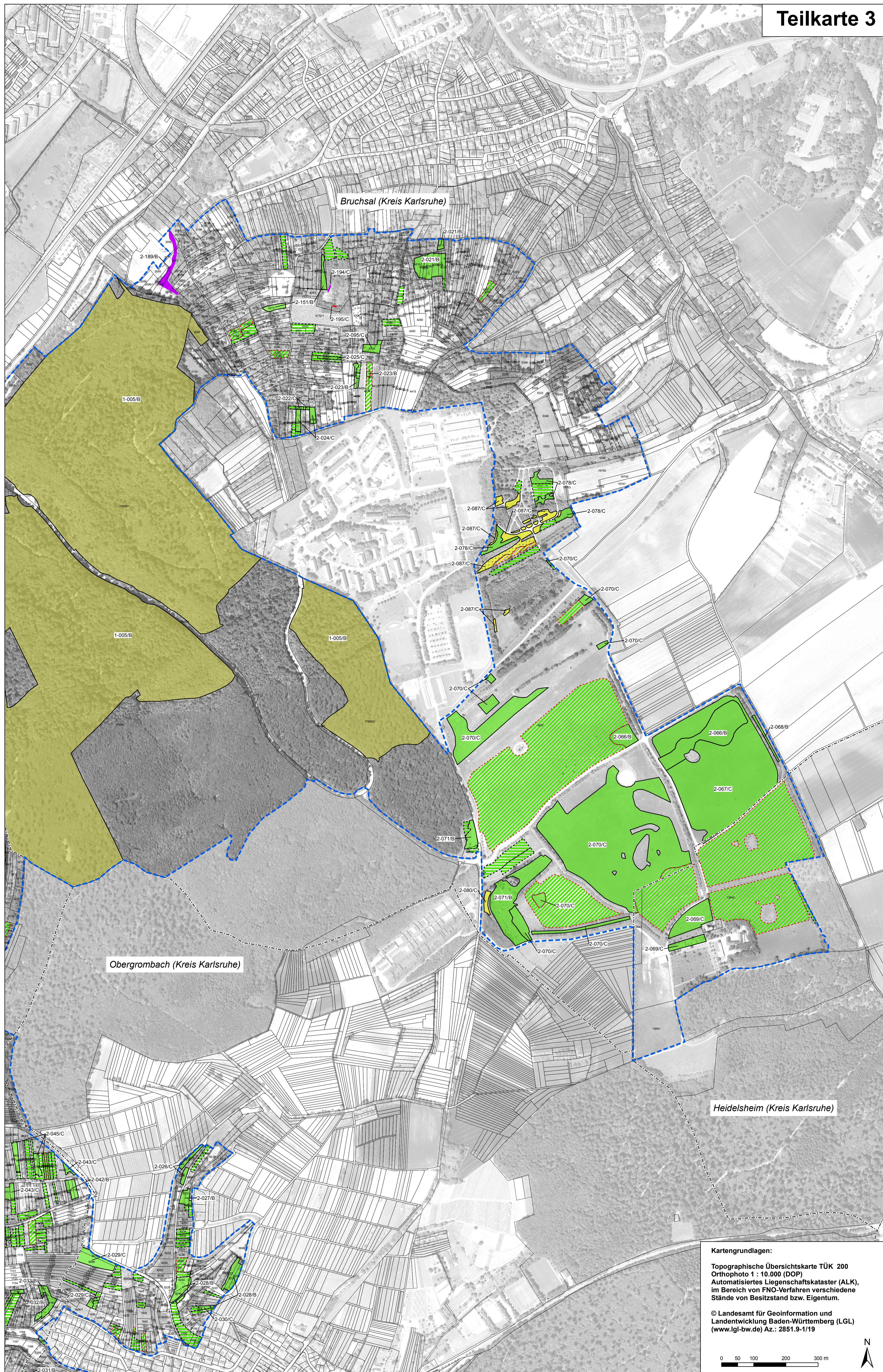


Natura 2000 - Managementplan 6917-311 "Kinzig-Murg-Rinne und Kraichgau bei Bruchsal"

Teilkarte 3



Legende

Lebensraumtypen nach Anh. I FFH-Richtlinie		FFH-Code
Gewässer		
	Kalkreiche, nährstoffarme Stillgewässer mit Armleuchteralgen	3140
	Natürliche nährstoffreiche Seen	3150
	Fließgewässer mit flutender Wasservegetation	3260
Felsen		
	Kalk-Pionierrasen / mit Kalkfelsen mit Felsspaltvegetation	*6110, 8210
	Kalkfelsen mit Felsspaltvegetation	8210
Wiesen, Weiden und Magerrasen		
	Submediterrane Halbtrockenrasen (Mesobromion)	6212
	desgl. Bestände mit bemerkenswerten Orchideen	*6212
	Magere Flachland-Mähwiesen	6510
Wälder		
	Hainsimsen-Buchenhäuser	9110
	Waldmeister-Buchenhäuser	9130
	Orchideen-Buchenhäuser	9150
	Orchideen-Buchenhäuser / Labkraut-Eichen-Hainbuchenwald	9150, 9170
	Sternmieren-Eichen-Hainbuchenwald	9160
	Schlucht- und Hangmischwälder	*9180
	Bodensaure Eichenwälder auf Sandebenen	9190
	Auenwälder mit Erle, Esche, Weide / Fließgewässer mit flutender Wasservegetation	*91E0, 3260

Beschriftung der Lebensraumtypen-Flächen:

	Erhaltungseinheit / Erhaltungszustand
	Bewertung: A - hervorragender Erhaltungszustand B - guter Erhaltungszustand C - durchschnittlicher bis beschränkter Erhaltungszustand
	Endziffern der Datenbanknummer
	Bearbeiter: 1 = Waldmodul; 2 = MaP-Ersteller

Erhaltungsziele für Lebensraumtypen nach Anh. I FFH-Richtlinie

Ziel ist der Erhalt von Lebensraumtyp-Flächen im bewerteten Zustand.

als weitere Erhaltungsziele:

	Wiederherstellung von Mageren Flachland-Mähwiesen	6510
	Wiederherstellung von Submediterranen Halbtrockenrasen (Mesobromion)	6212
	Wiederherstellung von desgl. Beständen mit bemerkenswerten Orchideen	*6212

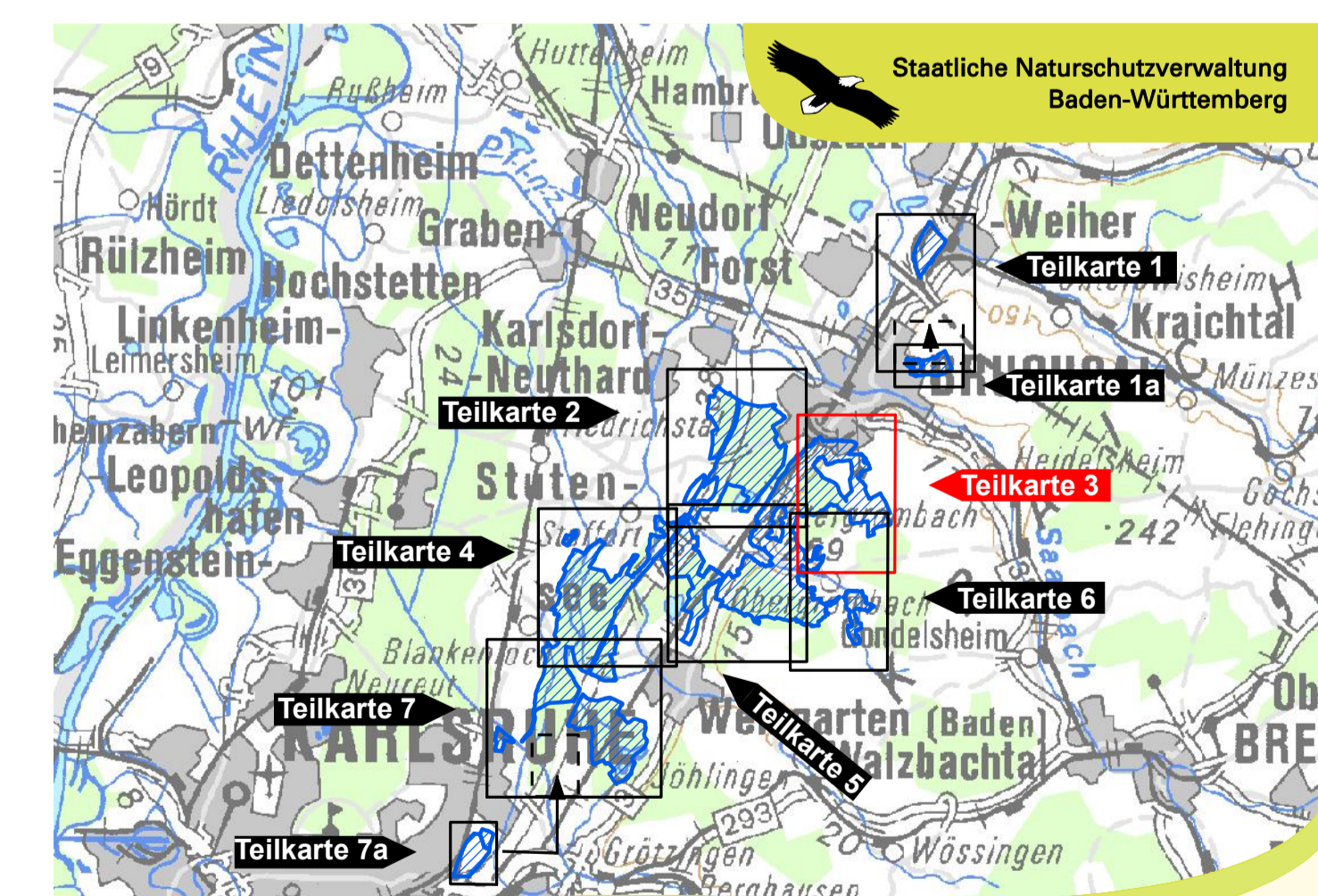
Entwicklungsziele für Lebensraumtypen nach Anh. I FFH-Richtlinie

Verbesserung des Erhaltungszustandes vorhandener Lebensraumtypen (in Verbindung mit der jeweiligen Signatur des Lebensraumtyps, s.o.)

	Entwicklung von Mageren Flachland-Mähwiesen	6510
	Entwicklung von Submediterranen Halbtrockenrasen (Mesobromion)	6212

	FFH-Gebietsgrenze
	Gemarkungsgrenze (Beschriftung: Gemarkung (Kreis))
	Flurstücke mit Flurstücksnummer

Hinweis zur Legende:
Da die Legende für alle Teilkarten gleichermaßen gilt, kann es sein, dass in dem jeweiligen Kartenausschnitt nicht alle Legendeneinheiten vorkommen.



TÜK 500
1:160.000

Managementplan
für das FFH-Gebiet 6917-311
"Kinzig-Murg-Rinne und
Kraichgau bei Bruchsal"



Bestands- und Zielekarte Lebensraumtypen Teilkarte 3

Bearbeiter	naturplan Dipl.-Geogr. C. Vogt-Rosenkötter & Dr. B. Kanz
Gezeichnet	Dr. M. Fritsch
Gefertigt	10.12.2018
Stand der Kartierung	Oktober 2017
Maßstab	1 : 5.000

Kartengrundlagen:

Topographische Übersichtskarte TÜK 200
Orthophoto 1 : 10.000 (DOP)
Automatisiertes Liegenschaftskataster (ALK),
im Bereich von FNO-Verfahren verschiedene
Stände von Besitzstand bzw. Eigentum.

© Landesamt für Geoinformation und
Landentwicklung Baden-Württemberg (LGL)
(www.lgl-bw.de) Az.: 2851.9-1/19

0 50 100 200 300 m



gefördert mit Mitteln der EU



Baden-Württemberg
REGIERUNGSPRÄSIDIUM KARLSRUHE