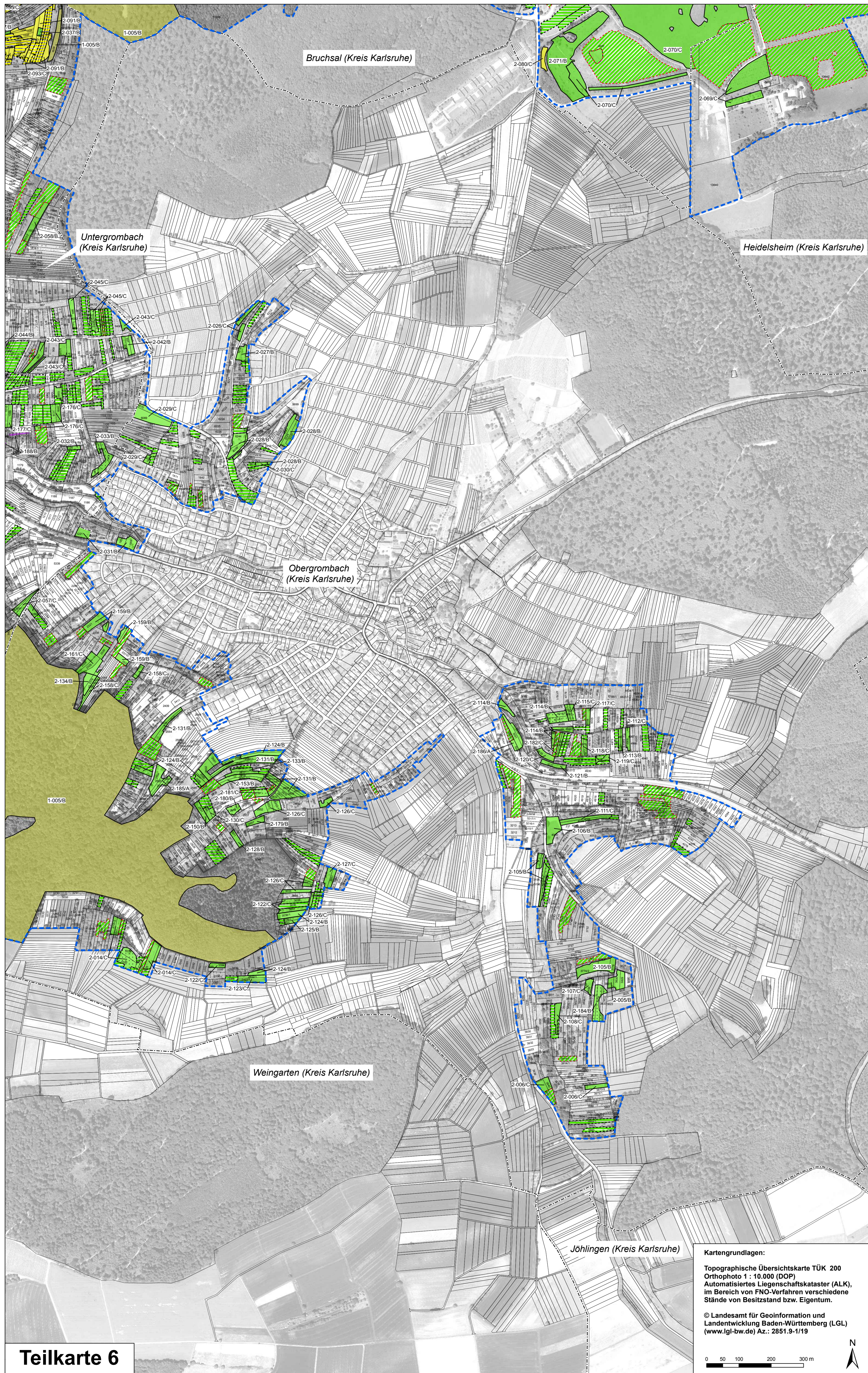


Natura 2000 - Managementplan 6917-311 "Kinzig-Murg-Rinne und Kraichgau bei Bruchsal"



Legende

Lebensraumtypen nach Anh. I FFH-Richtlinie		FFH-Code
Gewässer		
	Kalkreiche, nährstoffarme Stillgewässer mit Armeleuchteralgen	3140
	Natürliche nährstoffreiche Seen	3150
	Fließgewässer mit flutender Wasservegetation	3260
Felsen		
	Kalk-Pionierassen / mit Kalkfelsen mit Felsspaltenvegetation	*6110, 8210
	Kalkfelsen mit Felsspaltenvegetation	8210
Wiesen, Weiden und Magerrasen		
	Submediterrane Halbtrockenrasen (Mesobromion)	6212
	desgl. Bestände mit bemerkenswerten Orchideen	*6212
	Magere Flachland-Mähwiesen	6510
Wälder		
	Hainsimsen-Buchenwälder	9110
	Waldmeister-Buchenwald	9130
	Orchideen-Buchenwald	9150
	Orchideen-Buchenwald / Labkraut-Eichen-Hainbuchenwald	9150, 9170
	Sternmieren-Eichen-Hainbuchenwald	9160
	Schlucht- und Hangmischwälder	*9180
	Bodensaure Eichenwälder auf Sandebenen	9190
	Auenwälder mit Erle, Esche, Weide / Fließgewässer mit flutender Wasservegetation	*91E0, 3260

Beschriftung der Lebensraumtypen-Flächen:

2-111C Erfassungseinheit / Erhaltungszustand
 Bewertung: A - hervorragender Erhaltungszustand
 B - guter Erhaltungszustand
 C - durchschnittlicher bis beschränkter Erhaltungszustand
 Endziffern der Datenbanknummer
 Bearbeiter: 1 = Waldmodul; 2 = MaP-Ersteller

Erhaltungsziele für Lebensraumtypen nach Anh. I FFH-Richtlinie
 Ziel ist der Erhalt von Lebensraumtyp-Flächen im bewerteten Zustand.

als weitere Erhaltungsziele:

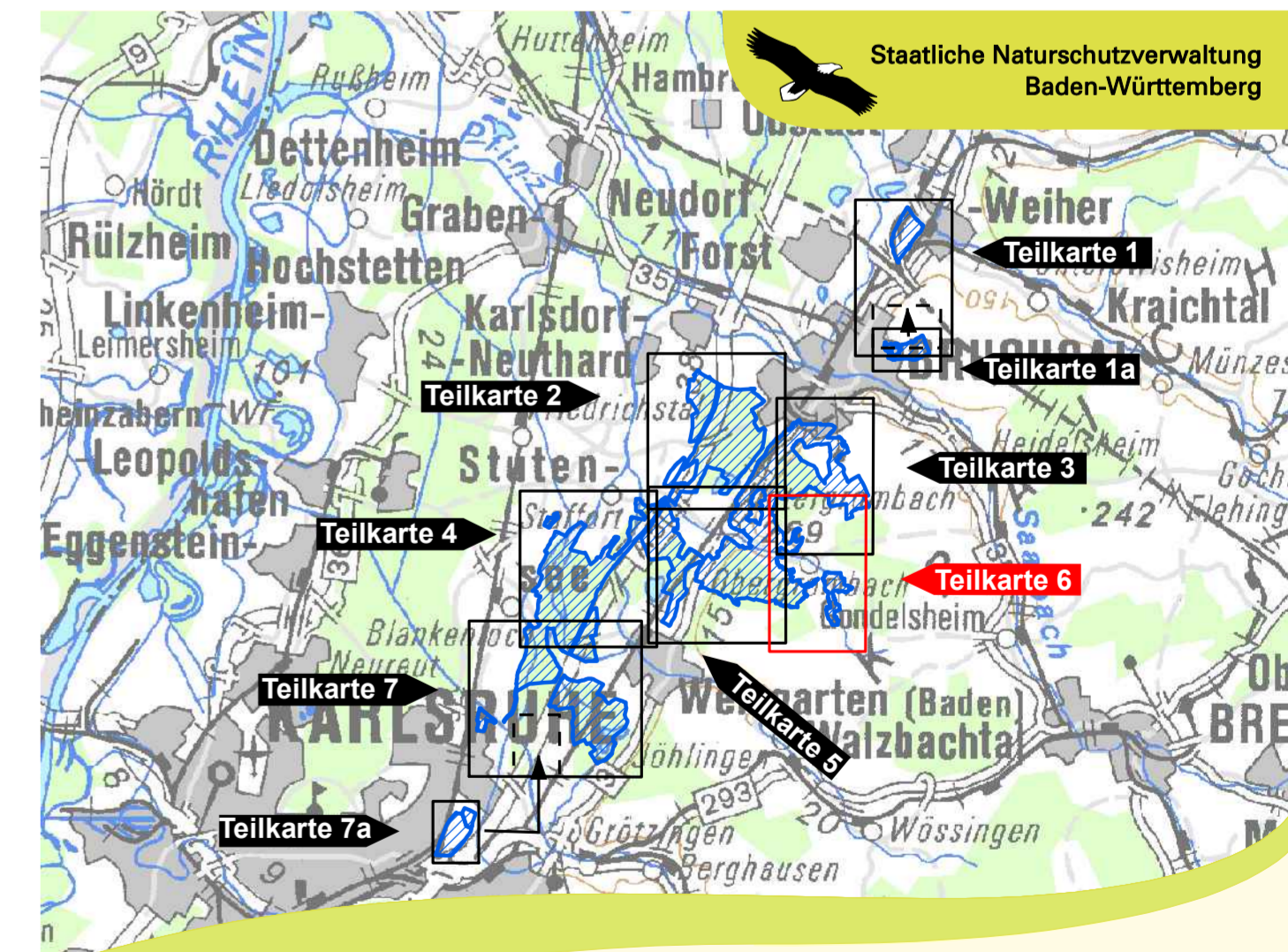
- Wiederherstellung von Mageren Flachland-Mähwiesen 6510
- Wiederherstellung von Submediterranen Halbtrockenrasen (Mesobromion) 6212
- Wiederherstellung von desgl. Beständen mit bemerkenswerten Orchideen *6212

Entwicklungsziele für Lebensraumtypen nach Anh. I FFH-Richtlinie

- Verbesserung des Erhaltungszustandes vorhandener Lebensraumtypen (in Verbindung mit der jeweiligen Signatur des Lebensraumtyps, s.o.)
- Entwicklung von Mageren Flachland-Mähwiesen 6510
- Entwicklung von Submediterranen Halbtrockenrasen (Mesobromion) 6212

FFH-Gebietsgrenze
 Gemarkungsgrenze (Beschriftung: Gemarkung (Kreis))
 Flurstücke mit Flurstücksnummer

Hinweis zur Legende:
 Da die Legende für alle Teilkarten gleichermaßen gilt, kann es sein, dass in dem jeweiligen Kartenausschnitt nicht alle Legendeneinheiten vorkommen.

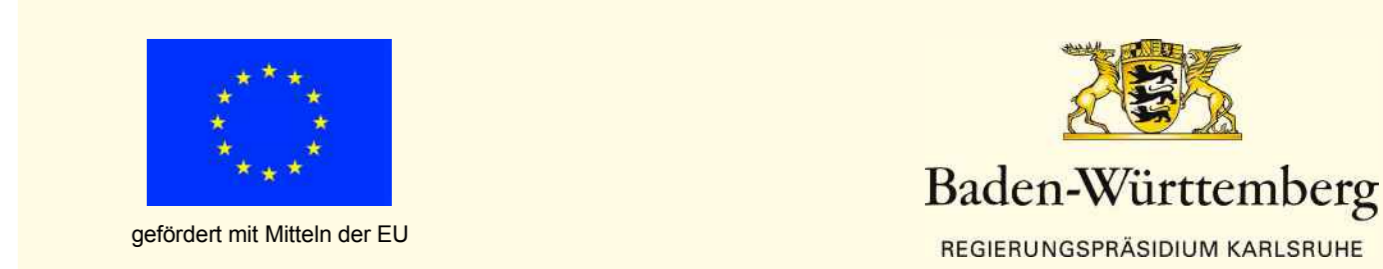


TÜK 500
 1:180.000

für das FFH-Gebiet 6917-311
 "Kinzig-Murg-Rinne und
 Kraichgau bei Bruchsal"

**Bestands- und Zielekarte
 Lebensraumtypen
 Teilkarte 6**

Bearbeiter: naturplan Dipl.-Geogr. C. Vogt-Rosendorff & Dr. B. Kanz
Gezeichnet: Dr. M. Fritsch
Gefertigt: 10.12.2018
Stand der Kartierung: Oktober 2017
Maßstab: 1 : 5.000



Kartengrundlagen:
 Topographische Übersichtskarte TÜK 200
 Orthophoto 1 : 10.000 (DOP)
 Automatisiertes Liegenschaftskataster (ALK),
 im Bereich von FNO-Verfahren verschiedene
 Stände von Besitzstand bzw. Eigentum.

© Landesamt für Geoinformation und
 Landentwicklung Baden-Württemberg (LGL)
 (www.lgl-bw.de) Az.: 2851.9-1/19

0 50 100 200 300 m

Teilkarte 6