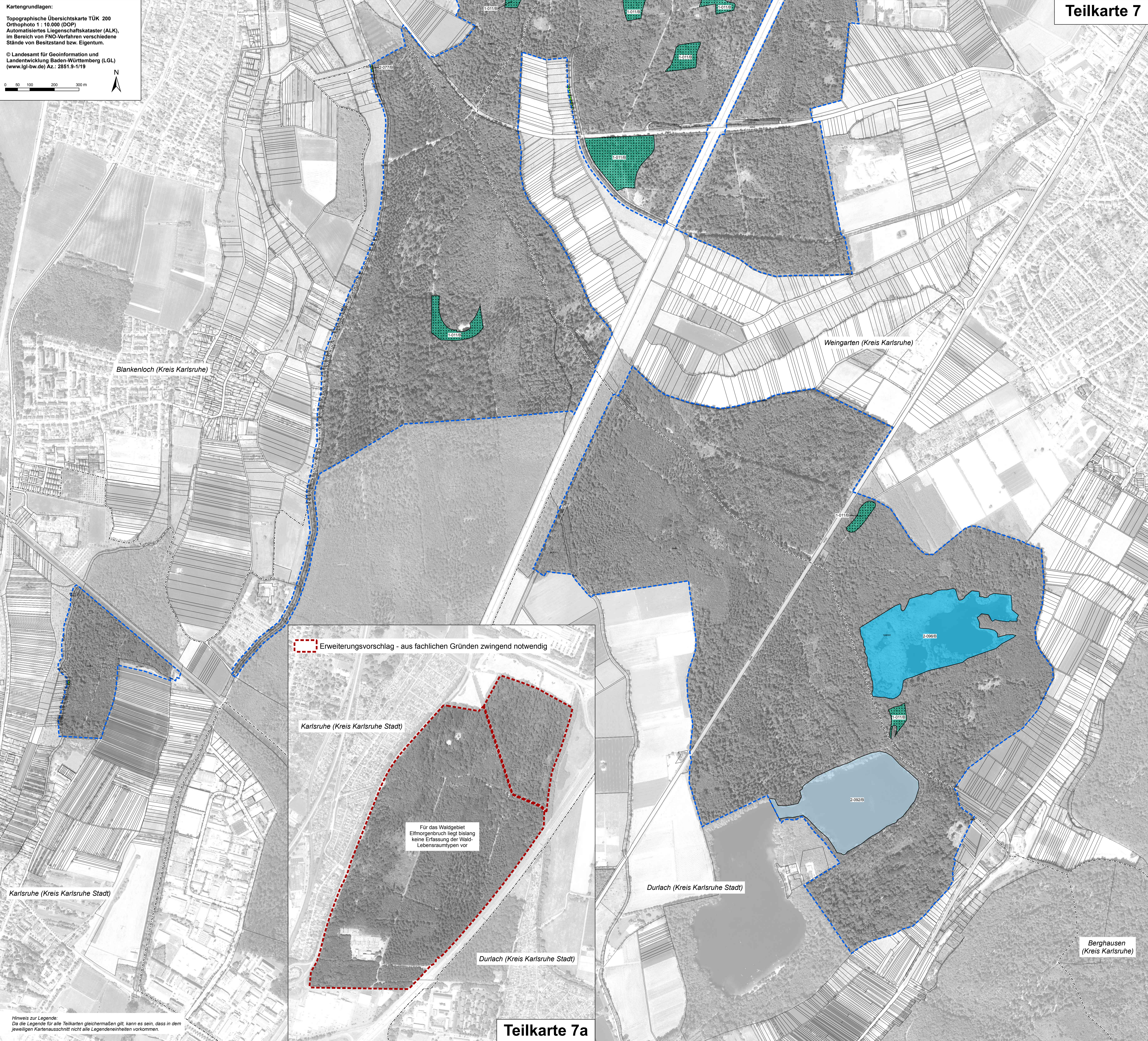
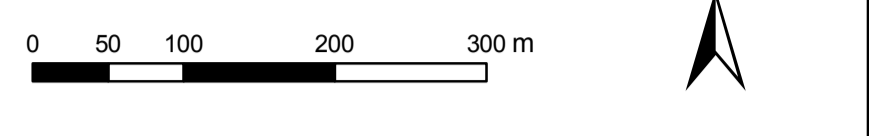


# Natura 2000 - Managementplan 6917-311 "Kinzig-Murg-Rinne und Kraichgau bei Bruchsal"

Teilkarte 7

Kartengrundlagen:  
 Topographische Übersichtskarte TÜK 200  
 Orthophoto 1 : 10.000 (DOP)  
 Automatisiertes Liegenschaftskaster (ALK),  
 im Bereich von FNO-Verfahren verschiedene  
 Stände von Besitzstand bzw. Eigentum.  
 © Landesamt für Geoinformation und  
 Landentwicklung Baden-Württemberg (LGL)  
 (www.lgl-bw.de) Az.: 2851.9-1/19



### Legende

Lebensraumtypen nach Anh. I FFH-Richtlinie		FFH-Code
<b>Gewässer</b>		
	Kalkreiche, nährstoffarme Stillgewässer mit Armluchteralgen	3140
	Natürliche nährstoffreiche Seen	3150
	Fließgewässer mit flutender Wasservegetation	3260
<b>Felsen</b>		
	Kalk-Florierasen / mit Kalkfelsen mit Feilspaltenvegetation	*6110, 6210
	Kalkfelsen mit Feilspaltenvegetation	8210
<b>Wiesen, Weiden und Magerrasen</b>		
	Submediterrane Halbtrockenrasen (Mesobromion)	6212
	desgl. Bestände mit bemerkenswerten Orchideen	*6212
	Magere Flachland-Mähwiesen	6510
<b>Wälder</b>		
	Hainsimsen-Buchenhäuser	9110
	Waldmeister-Buchenhäuser	9130
	Orchideen-Buchenhäuser	9150
	Orchideen-Buchenhäuser / Labkraut-Eichen-Hainbuchenwald	9150, 9170
	Stemmler-Eichen-Hainbuchenwald	9160
	Schlucht- und Hangmischwälder	*9180
	Bodensaure Eichenwälder auf Sandebenen	9190
	Auenwälder mit Erle, Esche, Weide / Fließgewässer mit flutender Wasservegetation	*91E0, 3260

Beschriftung der Lebensraumtypen-Flächen:  
 2-111/C Erfassungseinheit / Erhaltungszustand  
 Bewertung: A - hervorragender Erhaltungszustand  
 B - guter Erhaltungszustand  
 C - durchschnittlicher bis beschränkter Erhaltungszustand  
 Endziffern der Datenbanknummer  
 Bearbeiter: 1 = Waldmodul; 2 = MaP-Ersteller

**Erhaltungsziele für Lebensraumtypen nach Anh. I FFH-Richtlinie**  
 Ziel ist der Erhalt von Lebensraumtyp-Flächen im bewerteten Zustand.  
 als weitere Erhaltungsziele:

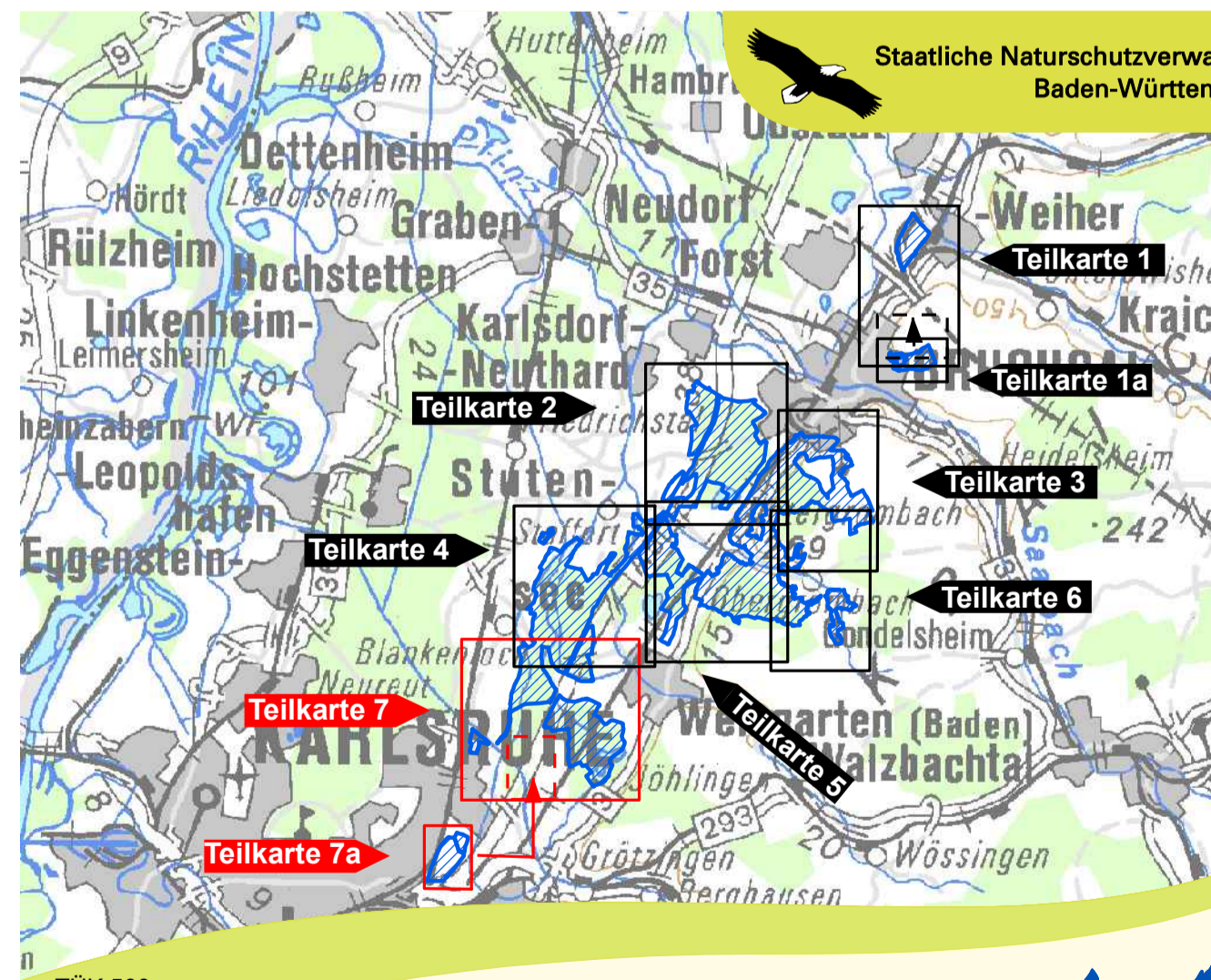
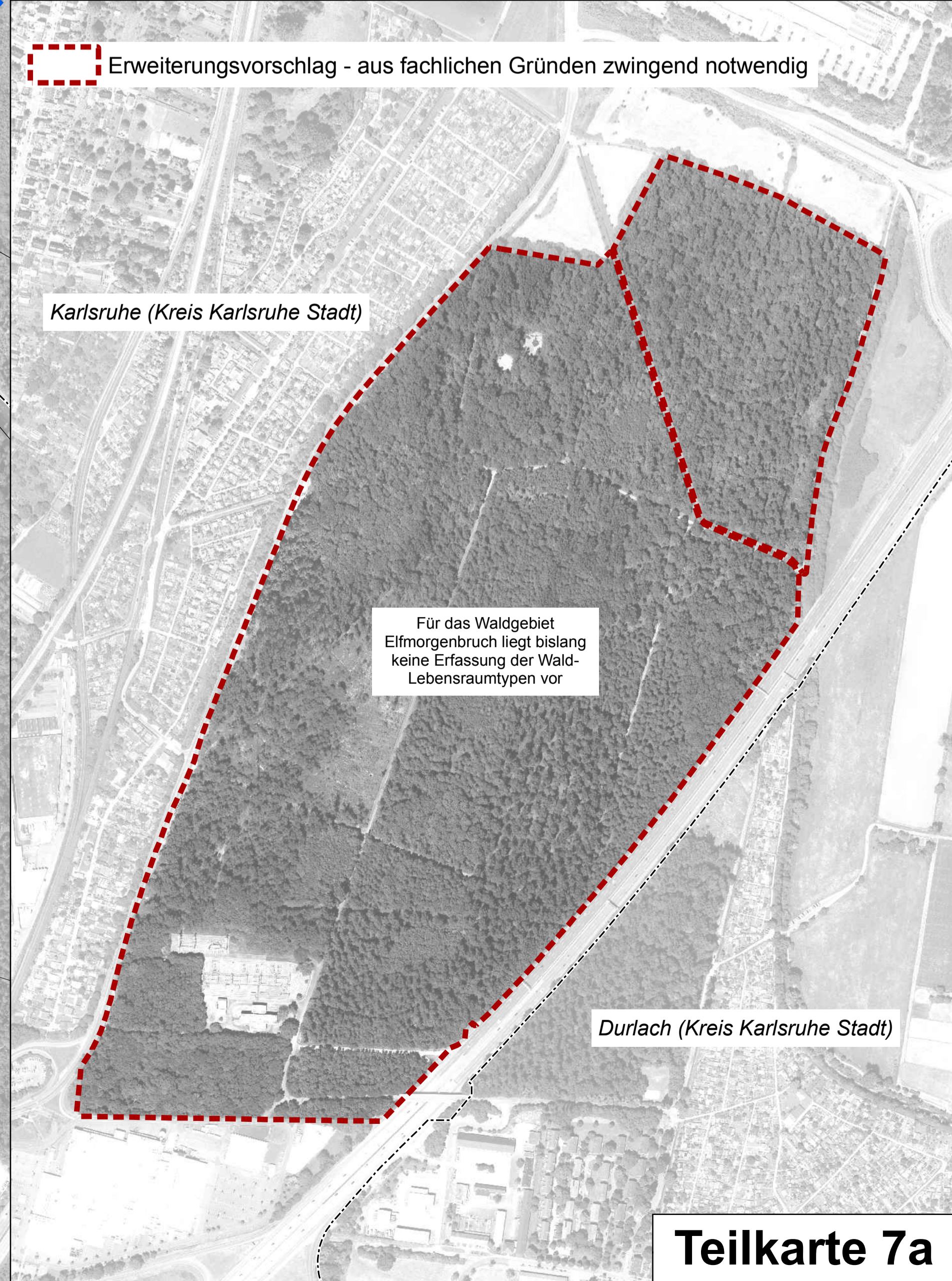
- Wiederherstellung von Mageren Flachland-Mähwiesen 6510
- Wiederherstellung von Submediterranen Halbtrockenrasen (Mesobromion) 6212
- Wiederherstellung von desgl. Beständen mit bemerkenswerten Orchideen \*6212

**Entwicklungsziele für Lebensraumtypen nach Anh. I FFH-Richtlinie**  
 (In Verbindung mit der jeweiligen Signatur des Lebensraumtyps, s.o.)

- Entwicklung von Mageren Flachland-Mähwiesen 6510
- Entwicklung von Submediterranen Halbtrockenrasen (Mesobromion) 6212

FFH-Gebietsgrenze Erweiterungsvorschlag  
 Gemarkungsgrenze (Beschriftung: Gemarkung (Kreis))  
 Flurstücke mit Flurstücksnummer

Hinweis zur Legende:  
 Da die Legende für alle Teilkarten gleichermaßen gilt, kann es sein, dass in dem jeweiligen Kartenausschnitt nicht alle Legendeneinheiten vorkommen.



Managementplan für das FFH-Gebiet 6917-311 "Kinzig-Murg-Rinne und Kraichgau bei Bruchsal"

Bestands- und Zielekarte Lebensraumtypen Teilkarte 7

Bearbeiter: nothelfer Dipl.-Geogr. C. Vogt-Rosendorf & Dr. B. Kanz  
 Gezeichnet: Dr. M. Fritsch  
 Gefertigt: 10.12.2018  
 Stand der Kartierung: Oktober 2017  
 Maßstab: 1 : 5.000