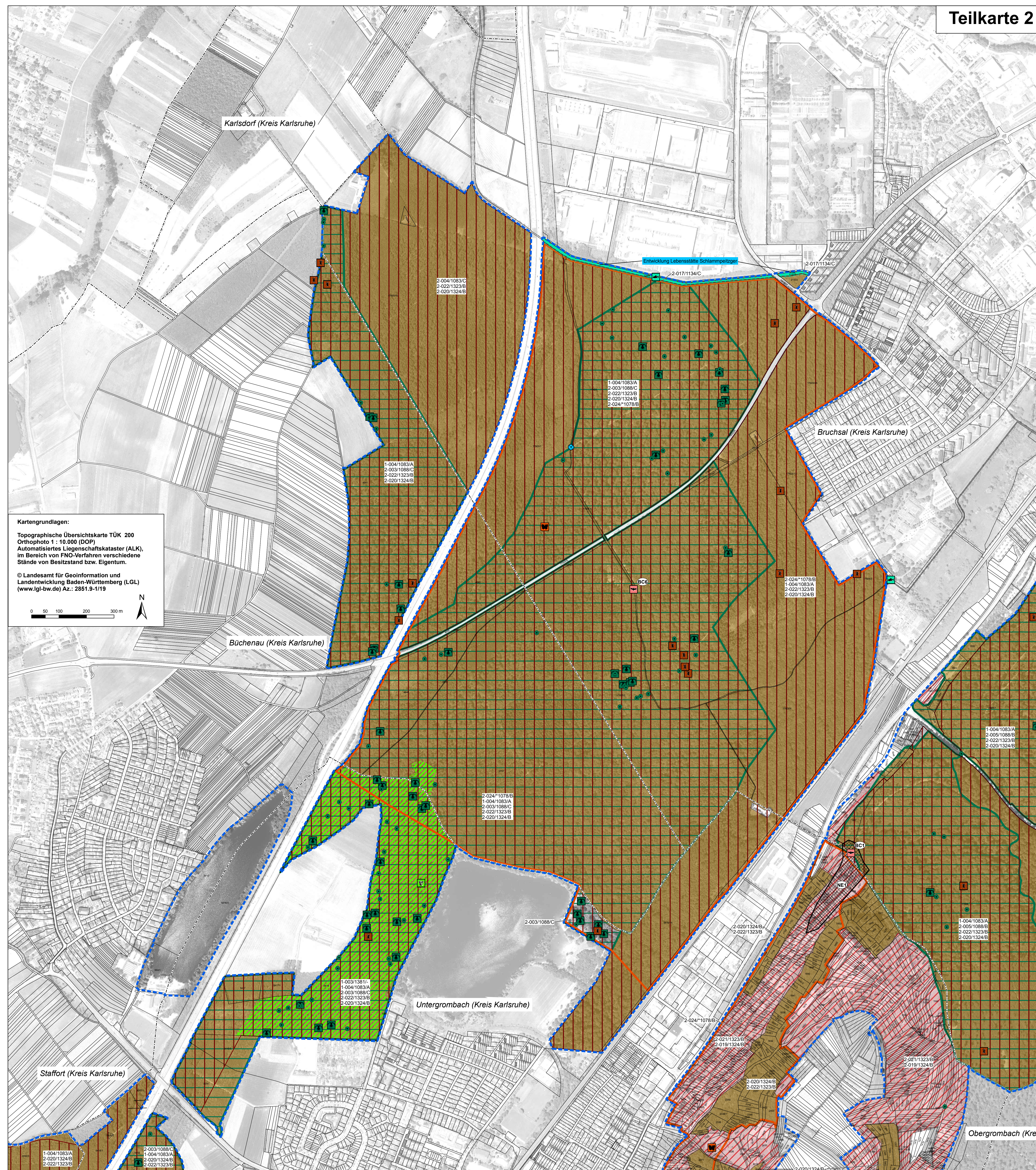


Natura 2000 - Managementplan 6917-311 "Kinzig-Murg-Rinne und Kraichgau bei Bruchsal"

Teilkarte 2



Kartengrundlagen:
 Topographische Übersichtskarte TÜK 200
 Orthophoto 1 : 10.000 (DOP)
 Automatisiertes Liegenschaftskataster (ALK),
 im Bereich von FNO-Verfahren verschiedene
 Stände von Besitzstand bzw. Eigentum.
 © Landesamt für Geoinformation und
 Landentwicklung Baden-Württemberg (LGL)
 (www.lgl-bw.de) Az.: 2851.9-1/19

Legende

Lebensstätten der Arten nach Anh. II FFH-Richtlinie_LEGNDE

Symbol	Artenname	FFH-Code
[Gelbes Quadrat]	Dunkler Wiesenkopf-Ameisenbläuling (<i>Maculinea nausithous</i>)	1061
[Orangeres Quadrat]	Spanische Flagge (<i>Callimorpha quadripunctaria</i>)	*1078
[Rotes Quadrat]	Hirschkäfer (<i>Lucanus cervus</i>)	1083
[Gelbes Quadrat]	Eremit (<i>Osmoderma eremita</i>)	*1084
[Lila Quadrat]	Scharlachkäfer (<i>Cucujus cinnaberinus</i>)	1086
[Grünes Quadrat]	Heldbock (<i>Cerambyx cerdo</i>)	1088
[Blaueres Quadrat]	Bitterling (<i>Rhodeus sericeus amarus</i>)	1134
[Cyanes Quadrat]	Schlammpeitzger (<i>Misgurnus fossilis</i>)	1145
[Violetes Quadrat]	Kammolch (<i>Triturus cristatus</i>)	1166
[Gelbes Quadrat]	Gelbbauchunke (<i>Bombina orientalis</i>)	1193
[Rotes Quadrat]	Bechsteinfledermaus (<i>Myotis bechsteinii</i>); Jagdlebensräume Offenland	1323
[Rotes Quadrat]	Großes Mausohr (<i>Myotis myotis</i>); Jagdlebensräume Offenland	1324
[Rotes Quadrat]	Bechsteinfledermaus (<i>Myotis bechsteinii</i>); Großes Mausohr (<i>Myotis myotis</i>); Jagdlebensräume Wald	1323, 1324
[Grünes Quadrat]	Grünes Besenmoos (<i>Dicranum viride</i>)	1381

Beschreibung der Lebensstätten-Flächen:

2-001/1061/C

Bewertung: A - hervorragender Erhaltungszustand
 B - guter Erhaltungszustand
 C - durchschnittlicher bis beschränkter Erhaltungszustand

Artcode
 Endziffern der Datenbanknummer
 Bearbeiter: 1 = Waldmodul, 2 = MaP-Ersteller oder LUBW-Modul

Nachweise von Arten nach Anh. II FFH-Richtlinie im FFH-Gebiet

Symbol	Artenname	Code
[Gelbes Quadrat]	Dunkler Wiesenkopf-Ameisenbläuling (<i>Maculinea nausithous</i>)	1061
[Orangeres Quadrat]	Spanische Flagge (<i>Callimorpha quadripunctaria</i>)	*1078
[Rotes Quadrat]	Hirschkäfer (<i>Lucanus cervus</i>)	1083
[Gelbes Quadrat]	Eremit (<i>Osmoderma eremita</i>) Brutbäume; [Gelbes Quadrat] Verdachtsbäume	*1084
[Lila Quadrat]	Scharlachkäfer, Brutbäume (<i>Cucujus cinnaberinus</i>)	1086
[Grünes Quadrat]	Heldbock (<i>Cerambyx cerdo</i>) Brutbäume; [Grünes Quadrat] Verdachtsbäume	1088
[Blaueres Quadrat]	Bitterling (<i>Rhodeus sericeus amarus</i>)	1134
[Cyanes Quadrat]	Schlammpeitzger (<i>Misgurnus fossilis</i>)	1145
[Violetes Quadrat]	Kammolch (<i>Triturus cristatus</i>)	1166
[Gelbes Quadrat]	Gelbbauchunke (<i>Bombina orientalis</i>)	1193
[Rotes Quadrat]	Bechsteinfledermaus (<i>Myotis bechsteinii</i>)	1323
[Rotes Quadrat]	Batorder-Nachweise	1324
[Rotes Quadrat]	Großes Mausohr (<i>Myotis myotis</i>) Batorder-Nachweise	1324
[Grünes Quadrat]	Grünes Besenmoos (<i>Dicranum viride</i>)	1381

[Rotes Quadrat] Hinweis zur Lage einer Wochenstube (Großes Mausohr) außerhalb des FFH-Gebietes (Kath. Kirche Weingarten)

Erhaltungsziele für Arten nach Anh. II FFH-Richtlinie

Ziel ist der Erhalt der Lebensstätten im bewerteten Zustand.

Entwicklungsziele für Arten nach Anh. II FFH-Richtlinie

[Grünes Quadrat] Entwicklung weiterer Lebensstätten des Bitterlings
 [Cyanes Quadrat] Entwicklung weiterer Lebensstätten des Schlammpeitzgers

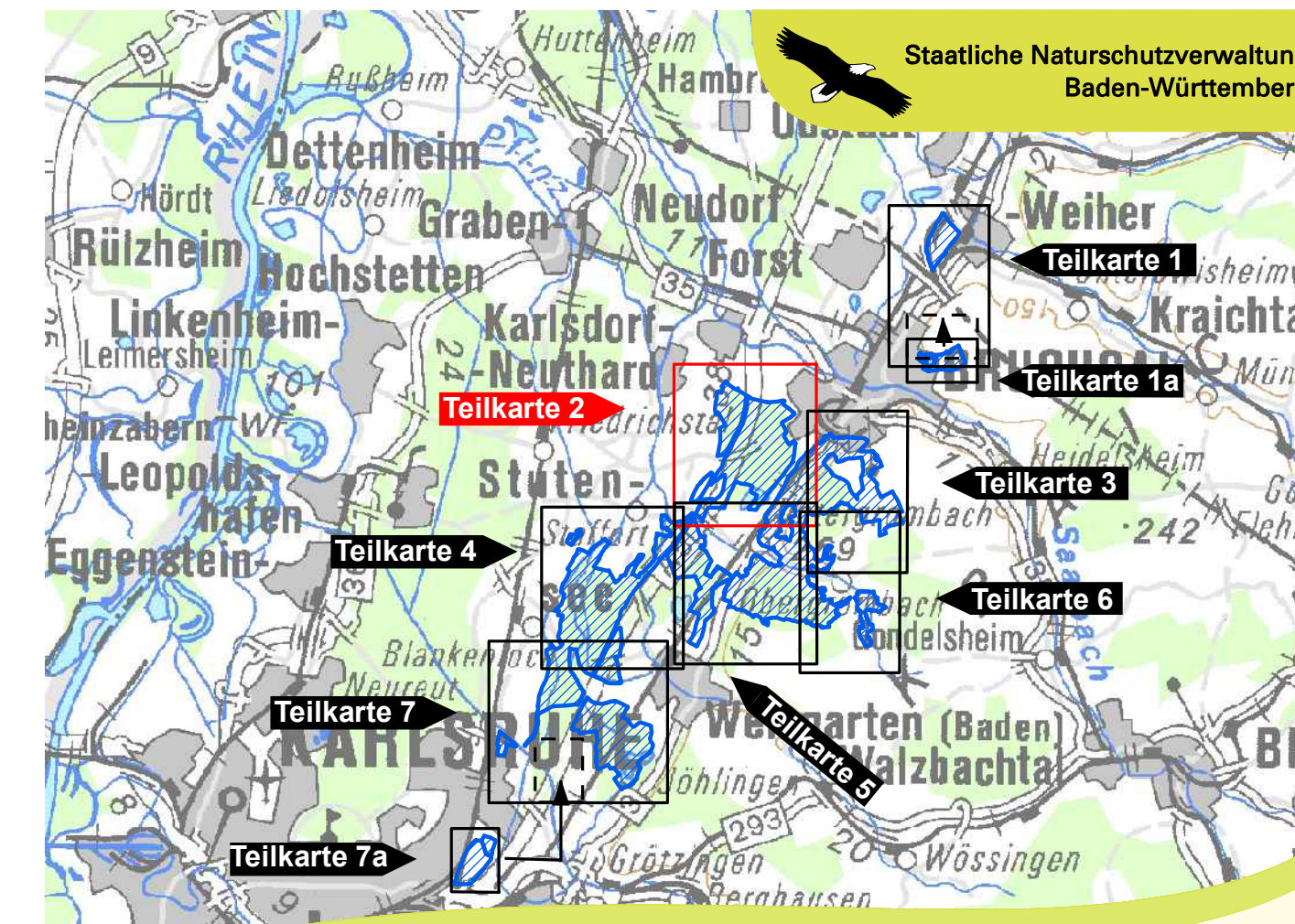
Das Ziel der Entwicklung weiterer Lebensstätten gilt außerdem beim **Heldbock**, beim **Scharlachkäfer** und beim **Eremit** für die gesamte Waldkulisse außerhalb ihrer bestehenden Lebensstätten, beim **Eremit** zusätzlich für die gesamte Offenlandkulisse. Ausgenommen sind dabei jeweils die Teilgebiete Silzenwiesen bei Ubstadt-Weiher, NSG Rotenberg bei Bruchsal, Baggersee Büchenau und Offenland südöstlich Obergrombach. Das Ziel der Verbesserung des Erhaltungszustandes gilt jeweils für alle bestehenden Lebensstätten von **Dunkler Wiesenkopf-Ameisenbläuling**, **Hirschkäfer**, **Grünes Besenmoos**, **Eremit** und **Scharlachkäfer** sowie für die Wald-Lebensstätten von **Bechsteinfledermaus** und **Großem Mausohr**.

Probestellen und Befischungstrecken

[Gelbes Quadrat] Probestellen Kammolch ohne Nachweise
 [Cyanes Quadrat] Probestellen Gelbbauchunke ohne Nachweise
 [Blaueres Quadrat] Probestellen Schlammpeitzger ohne Nachweise
 [Rotes Quadrat] Befischungstrecken für den Bitterling im Rahmen der MaP-Erstellung
 [Rotes Quadrat] Automat. Lautaufzeichnung Fledermause über Batcorder (BC)
 [Rotes Quadrat] Netzfangsstandorte Fledermause (NE)

[Blau gestrichelte Linie] FFH-Gebietsgrenze
 [Schwarze gestrichelte Linie] Gemarkungsgrenze (Beschriftung: Gemarkung (Kreis))
 [Graue gestrichelte Linie] Flurstücke mit Flurstücksnummer

Hinweis zur Legende: Da die Legende für alle Teilkarten gleichermaßen gilt, kann es sein, dass in dem jeweiligen Kartenausschnitt nicht alle Legendeinheiten vorkommen.



TÜK 200
 1:100.000

Managementplan für das FFH-Gebiet 6917-311 "Kinzig-Murg-Rinne und Kraichgau bei Bruchsal"

noturplan Dipl.-Geogr. C. Vogt-Rosenkötter & Dr. B. Kanz
 Dr. M. Fritsch
 10.12.2018

NATURA 2000

Bestands- und Zielekarte Arten nach Anh. II FFH-Richtlinie

Teilkarte 2

Bearbeiter: noturplan Dipl.-Geogr. C. Vogt-Rosenkötter & Dr. B. Kanz
 Gezeichnet: Dr. M. Fritsch
 Gefertigt: 10.12.2018
 Stand der Kartierung: Oktober 2016
 Maßstab: 1 : 5.000