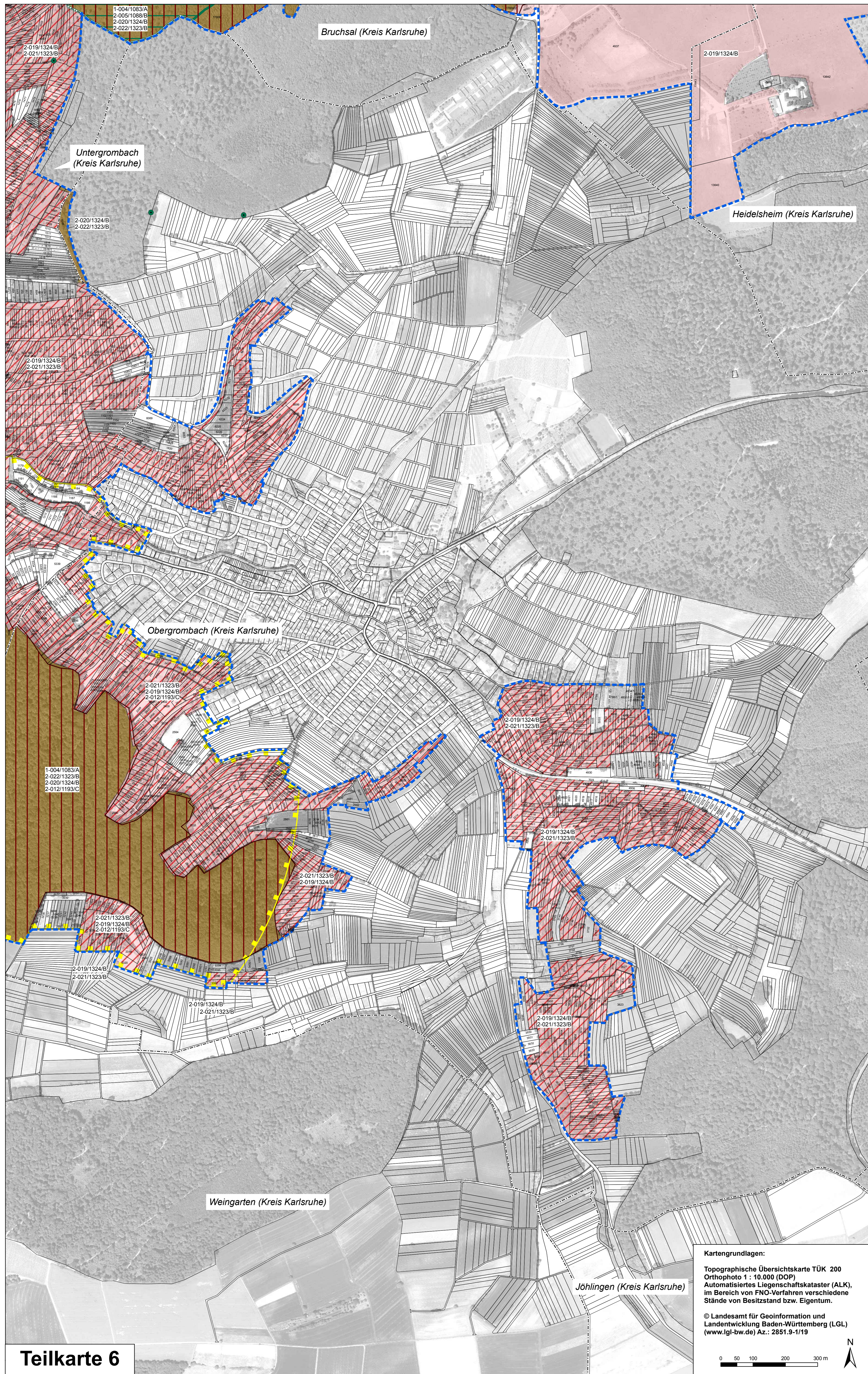


# Natura 2000 - Managementplan 6917-311 "Kinzig-Murg-Rinne und Kraichgau bei Bruchsal"



### Legende

#### Lebensstätten der Arten nach Anh. II FFH-Richtlinie\_LEGENDE

Symbol	Artname	FFH-Code
	Dunkler Wiesenknopf-Ameisenbläuling ( <i>Maculinea nausithous</i> )	1061
	Spanische Flagge ( <i>Callimorpha quadripunctaria</i> )	*1078
	Hirschkäfer ( <i>Lucanus cervus</i> )	1083
	Eremit ( <i>Osmoderma eremita</i> )	*1084
	Scharlachkäfer ( <i>Cucujus cinnaberinus</i> )	1086
	Heldbock ( <i>Cerambyx cerdo</i> )	1088
	Bitterling ( <i>Rhodeus sericeus amarus</i> )	1134
	Schlammpeitzger ( <i>Misgurnus fossilis</i> )	1145
	Kammolch ( <i>Triturus cristatus</i> )	1166
	Gelbbauchunke ( <i>Bombina orientalis</i> )	1193
	Bechsteinfledermaus ( <i>Myotis bechsteinii</i> ); Jagdlebensräume Offenland	1323
	Großes Mausohr ( <i>Myotis myotis</i> ); Jagdlebensräume Offenland	1324
	Bechsteinfledermaus ( <i>Myotis bechsteinii</i> ), Großes Mausohr ( <i>Myotis myotis</i> ); Jagdlebensräume Wald	1323, 1324
	Grünes Besenmoos ( <i>Dicranum viride</i> )	1381

**Beschriftung der Lebensstätten-Flächen:**

2-001/1061/C

Bewertung: A - hervorragender Erhaltungszustand  
B - guter Erhaltungszustand  
C - durchschnittlicher bis beschränkter Erhaltungszustand

Artcode  
Endziffern der Datenbanknummer  
Bearbeiter: 1 = Waldmodul, 2 = MaP-Ersteller oder LUBW-Modul

#### Nachweise von Arten nach Anh. II FFH-Richtlinie im FFH-Gebiet

	Dunkler Wiesenknopf-Ameisenbläuling ( <i>Maculinea nausithous</i> )	1061		
	Spanische Flagge ( <i>Callimorpha quadripunctaria</i> )	*1078		
	Hirschkäfer ( <i>Lucanus cervus</i> )	1083		
	Eremit ( <i>Osmoderma eremita</i> ) Brutbäume;	Verdachtsbäume	*1084	
	Scharlachkäfer, Brutbäume ( <i>Cucujus cinnaberinus</i> )		Verdachtsbäume	1086
	Heldbock ( <i>Cerambyx cerdo</i> ) Brutbäume;	Verdachtsbäume	1088	
	Bitterling ( <i>Rhodeus sericeus amarus</i> )		1134	
	Schlammpeitzger ( <i>Misgurnus fossilis</i> )		1145	
	Kammolch ( <i>Triturus cristatus</i> )		1166	
	Gelbbauchunke ( <i>Bombina orientalis</i> )		1193	
	Bechsteinfledermaus ( <i>Myotis bechsteinii</i> ) Batcorder-Nachweise	Netzfänge	1323	
	Großes Mausohr ( <i>Myotis myotis</i> ) Batcorder-Nachweise		1324	
	Grünes Besenmoos ( <i>Dicranum viride</i> )		1381	

Hinweis zur Lage einer Wochenstube (Großes Mausohr) außerhalb des FFH-Gebietes (Kath. Kirche Weingarten)

#### Erhaltungsziele für Arten nach Anh. II FFH-Richtlinie

Ziel ist der Erhalt der Lebensstätten im bewerteten Zustand.

#### Entwicklungsziele für Arten nach Anh. II FFH-Richtlinie

- Entwicklung weiterer Lebensstätte des Bitterlings
- Entwicklung weiterer Lebensstätte des Schlammpeitzgers

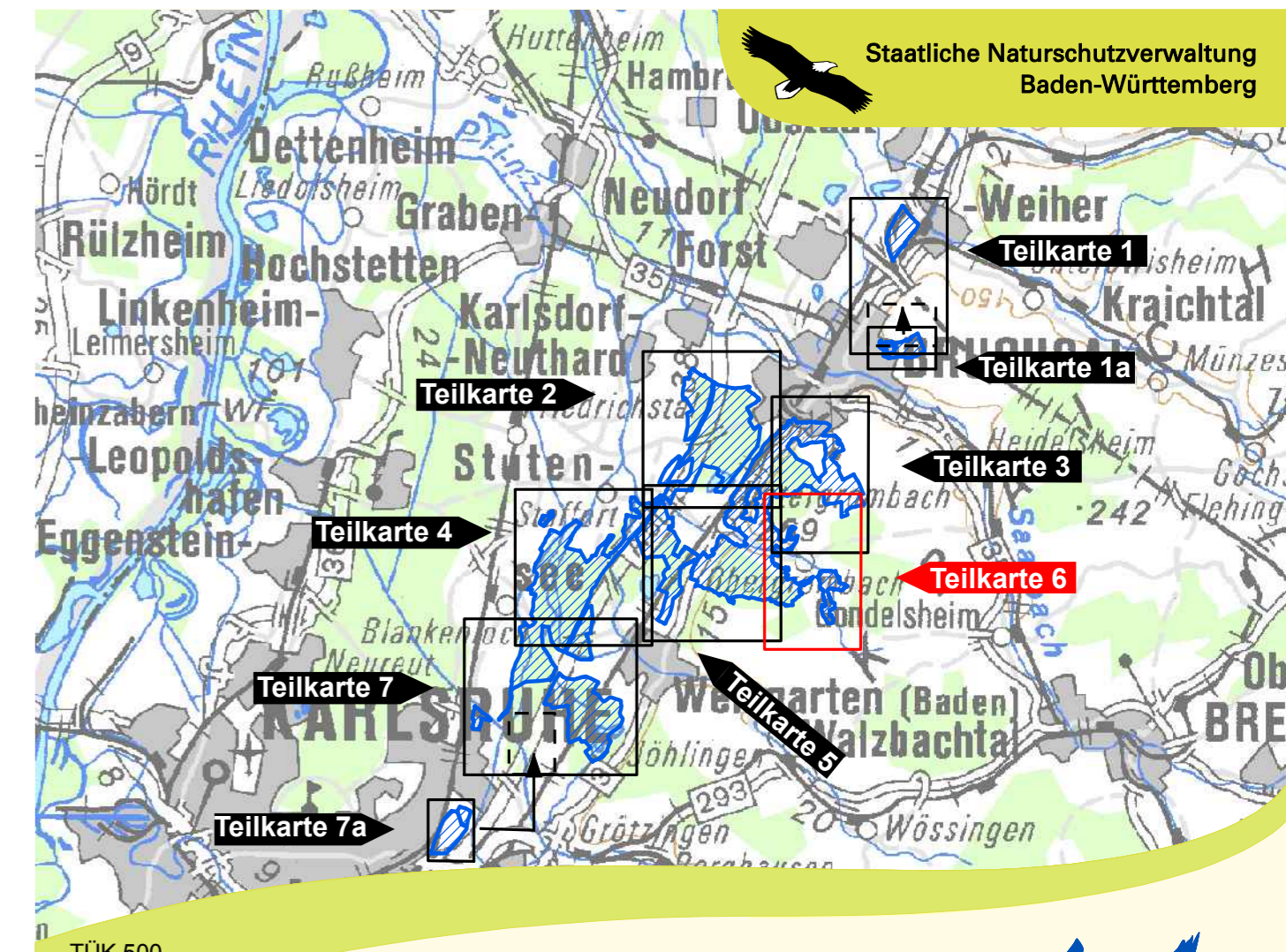
Das Ziel der Entwicklung weiterer Lebensstätten gilt außerdem beim Heldbock, beim Scharlachkäfer und beim Eremit für die gesamte Waldkulisse außerhalb ihrer bestehenden Lebensstätten, beim Eremit zusätzlich für die gesamte Offenlandkulisse. Ausgenommen sind dabei jeweils die Teilgebiete Silzenwiesen bei Ubstadt-Weiher, NSG Rotenberg bei Bruchsal, Baggersee Büchenau und Offenland südöstlich Obergrömbach. Das Ziel der Verbesserung des Erhaltungszustandes gilt jeweils für alle bestehenden Lebensstätten von Dunkler Wiesenknopf-Ameisenbläuling, Hirschkäfer, Grünes Besenmoos, Eremit und Scharlachkäfer sowie für die Wald-Lebensstätten von Bechsteinfledermaus und Großem Mausohr.

#### Probestellen und Befischungstrecken

- Probestellen Kammolch ohne Nachweise
- Probestellen Gelbbauchunke ohne Nachweise
- Probestellen Schlammpeitzger ohne Nachweise
- Befischungstrecken für den Bitterling im Rahmen der MaP-Erstellung
- Automat. Lautaufzeichnung Fledermause über Batcorder (BC)
- Netzfangstandorte Fledermäuse (NE)

- FFH-Gebietsgrenze
- Gemarkungsgrenze (Beschriftung: Gemarkung (Kreis))
- Flurstücke mit Flurstücksnummer

Hinweis zur Legende: Da die Legende für alle Teilkarten gleichermaßen gilt, kann es sein, dass in dem jeweiligen Kartenausschnitt nicht alle Legendeneinheiten vorkommen.



TÜK 500  
1:180.000

**Managementplan**  
für das FFH-Gebiet 6917-311  
"Kinzig-Murg-Rinne und  
Kraichgau bei Bruchsal"

**Bestands- und Zielekarte**  
Arten nach Anh. II FFH-Richtlinie  
Teilkarte 6

Bearbeiter	naturplan Dipl.-Geogr. C. Vogt-Rosendorf & Dr. B. Kanz
Gezeichnet	Dr. M. Fritsch
Gefertigt	10.12.2018
Stand der Kartierung	Oktober 2016
Maßstab	1:5.000

**Kartengrundlagen:**  
Topographische Übersichtskarte TÜK 200  
Orthophoto 1:10.000 (DOP)  
Automatisiertes Liegenschaftskataster (ALK),  
im Bereich von FNO-Verfahren verschiedene  
Stände von Besitzstand bzw. Eigentum.

© Landesamt für Geoinformation und  
Landentwicklung Baden-Württemberg (LGL)  
(www.lgl-bw.de) Az.: 2851.9-1/19

0 50 100 200 300 m

**Teilkarte 6**