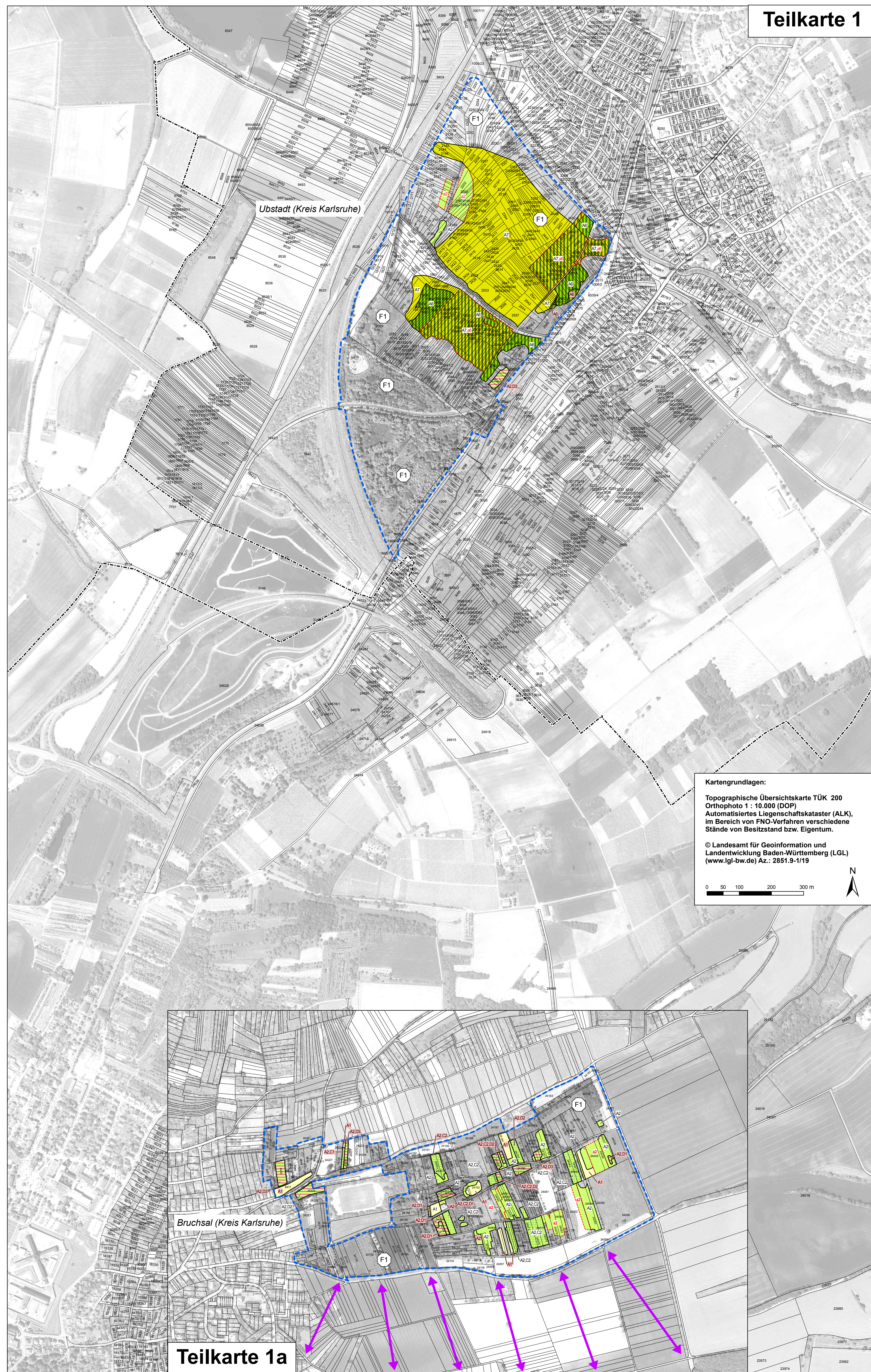


# Natura 2000 - Managementplan 6917-311 "Kinzig-Murg-Rinne und Kraichgau bei Bruchsal"



Teilkarte 1

Teilkarte 1a

**Kartengrundlagen:**  
 Topographische Übersichtskarte TÜK 200  
 Orthophoto 1 : 10.000 (DOP)  
 Automatisiertes Liegenschaftskataster (ALK),  
 im Bereich von FNO-Verfahren verschiedene  
 Stände von Besitzstand bzw. Eigentum.  
 © Landesamt für Geoinformation und  
 Landentwicklung Baden-Württemberg (LGL)  
 (www.lgl-bw.de) Az.: 2851.9-1/19

Signatur	Erhaltungs- maßnahme	Signatur	Entwick- lungsmaß- nahme	Kürzel und Bezeichnung der Maßnahme: Großbuchstaben für Erhaltungsmaßnahme / rot Kleinbuchstaben für Entwicklungsmaßnahme [jeckige Klammern für Maßnahmenempfehlung außerhalb]	Selbstver- weis zum Textteil	betreffende Schutzgüter
<b>A. Mahd in Grünland- und Magerrasen-Lebensräumen</b>						
		A1/a1		Vorübergehend 3-schürige Mahd zur Ausmagerung, erste Mahd ab 01.05., später Übergang zu A2	S. 117 / S. 153	LRT 6510
		A2/a2		Extensive 2-schürige Mahd mit Abräumen, erste Mahd i.d.R. Anfang Juni bis Ende Juni	S. 118 / S. 153	LRT 6510
		A3/a3		Sommer- oder Herbstmahd mit Abräumen als jährliche 1-schürige Pflegemaßnahme	S. 119 / S. 154	LRT 6212, 6512, 6510
		A4/a4		Zusätzliche frühe Pflegemaßnahme im Juni über mehrere Jahre	S. 121 / S. 154	LRT 6212, 6512, 6510
		A5		Manuelles Ausmähen von wärmeliebenden Säumen unter lichten Kiefernstand, jährlich oder alle 2 bis 3 Jahre	S. 122	*6212
		A6/a6		Extensive 2-schürige Mahd mit Abräumen, Mahdtermine Anfang Juni und Mitte September, Altgrasstreifen in geringem Umfang belassen	S. 123 / S. 155	Art 1061, LRT 6510
		A7		Mosaik aus extensiver 1- bis 2-schüriger Mahd mit Abräumen und Altgrasstreifen, in wesentlichen Teilen keine Mahd zwischen Mitte Juni und Mitte September	S. 124	Art 1061
<b>B. Beweidung in Grünland- und Magerrasen-Lebensräumen</b>						
		B1/b1		Extensive Beweidung von Magerrasen und Heiden mit Schafen, Ziegen und anderen geeigneten Wiederkäuern	S. 125 / S. 155	LRT 6212, 6512, 6510
		B2/b2		Mähweide bzw. angepasste Beweidung, ohne Düngung und Zufütterung	S. 126 / S. 156	LRT 6510
<b>C. Flankierende Maßnahmen für Offenland-Lebensräumen</b>						
		C1/c1		Pufferung zu angrenzenden Ackerflächen	S. 127 / S. 156	LRT 6510
		C2/c2		Anpassung der Grünlandnutzung hinsichtlich Nutzungszeltpunkt und Nutzungsweise	S. 128 / S. 157	LRT 6510
		C3/c3		Optimierung des Weidemanagements	S. 129 / S. 157	LRT 6212, 6510
		C4/c4		Vermeidung bzw. Verminderung von Störungen durch Garten- bzw. Freizeitnutzung	S. 130 / S. 158	LRT 6212, 6510
		C5		Mahdgutaufrag zur Wiederherstellung von Wiesen nach Umbruch	S. 130	LRT 6510
<b>D. Maßnahmen zur Offenhaltung / Zurückdrängung von Gehölzen</b>						
		D1/d1		Entfernung von Initialverbuchung und niedriger Gehölzkeuzen	S. 131 / S. 158	LRT *6110, 6212, *6212, 6510, 6210
		D2/d2		Auslichten von Baumbeständen, Zurückdrängen von Gehölzrändern oder beschattenden Gehölzen	S. 132 / S. 159	LRT 6212, 6510
		D3/d3		Flächige, z.T. bereits ältere Verbuchung entfernen (Erstmaßnahme), danach mehrjährige Folgepflege	S. 133 / S. 159	LRT *6110, 6212, *6212, 6510, 6210
		D4		Entfernung gepflanzter Gehölze in Magerrasen und Grünland	S. 134	LRT 6212, 6510
<b>E. Maßnahmen für Gewässer-Lebensräume und gewässergebundene Arten</b>						
		E1		Anlage von Laichgewässern für den Kammmolch	S. 134	Art 1166
		E2		Anlage von Laichgewässern für die Gelbbauchunke	S. 135	Art 1193
		E3		Räumung von stehenden, waldrandnahen Gräben	S. 136	Art 1166
		E4		Mosaikhafte Räumung der Verbindungsgräben zur Pflanz	S. 137	Art 1166, 1145
		E5		Extensive, mosaikhafte Gewässerunterhaltung am Alte Bach und am Hartgraben	S. 137	Art 1134, 1145
		E6		Anpassung der fischereilichen Nutzung von Baggerseen	S. 138	LRT 3140
		E7		Begrenzung bzw. Verminderung der Belastung von Baggerseen durch Freizeitnutzung	S. 139	LRT 3140
		E8		Erichtung einer permanenten Amphibienleitanlage an der B3 zwischen Untergombach und Weingarten	S. 169	Art 1166, 1193
		E9		Extensivierung landwirtschaftlicher Nutzung, Sicherung u. Entwicklung von Amphibienkomplexen bei Werabronn und süd. Untergombach	S. 170	LRT 3140, 3150, Art 1166, 1193, 1145
		E10		Extensive Nutzung von Ackerhabitat mit Laichgewässern der Gelbbauchunke	S. 171	Art 1193
		e11		Wiederherstellung der Durchgängigkeit von Fließgewässern an Querbauwerken	S. 160	Art 1134, 1145
		e12		Reduzierung der Gewässerbelastung des Hartgrabens	S. 160	Art 1134
		e13		Anlage eines Feldgehölzes zur Pufferung des Buchenauer Baggersees	S. 161	LRT 3140
<b>F. Maßnahmen für Offenland-Jagdlebensräume und Quartiere von Fledermäusen und für die Spanische Flagge</b>						
		F1/f1		Erhaltung bzw. Entwicklung geeigneter Grünland- und Gehölzlebensräume als Quartier- und Jagdhabitate sowie als Leitlinien für Fledermäuse	S. 139 / S. 160	Art 1323, 1324
		F2		Angepasste Pflege von staudenreichen Säumen und Schonung bei Wegenunterhaltungsmaßnahmen	S. 140	Art *1078
		F3		Erhaltung und Kontrolle der Wochenstube und eines Ausweichquartiers des Großen Mausohrs in Weingarten	S. 172	Art 1324
		F4		Sicherung und Kontrolle ehemaliger Wochenstube, Verbesserung der Einflugmöglichkeiten in potenziellen Mausohr-Quartieren in Untergombach	S. 173	Art 1324
		F5		Verbesserung der Anbindung der Lebensstätte der Bechsteinfledermaus an Waldflächen	S. 174	Art 1323
<b>G. Maßnahmen für Waldlebensräume und Waldarten bzw. holzbewohnende Arten</b>						
		G1/ g1/ g1		Erhaltung und nachhaltige Sicherung bzw. Verbesserung geeigneter Waldlebensräume als Quartier- und Jagdlebensräume für Fledermäuse	S. 141 / S. 163 / S. 175 / S. 176	Art 1323, 1324
		G2		Dereizt keine Maßnahmen – Entwicklung beobachten	S. 144	LRT 3260, 9180
		G3		Beibehaltung Naturnaher Waldwirtschaft	S. 144	LRT 9110, 9130, Art 1083, 1381
		G4/g4		Belassen bzw. Erhöhung der Anteile von Alt- und Totholz	S. 145 / S. 164	LRT 9110, 9130, 9150, 9160, 9170, 9180, 9190, Art 1083, 1381
		G5/g5		Stabilisierung bzw. Erhöhung der Anteile standorttreuer Arten (vor allem Eiche) in der Verjüngung	S. 146 / S. 165	LRT 9160, 9170, 9190, Art 1083
		G6		Durchführung schutzgebietsbezogener Maßnahmen nach der Schutzverordnung	S. 147	LRT 3260, 9110, 9130, 9150, 9160, 9180
		G7		Keine Maßnahmen – Prozessschutz im Bannwald	S. 147	LRT 3260, 9160

Signatur	Erhaltungs- maßnahme	Signatur	Entwick- lungsmaß- nahme	Kürzel und Bezeichnung der Maßnahme: Großbuchstaben für Erhaltungsmaßnahme / rot Kleinbuchstaben für Entwicklungsmaßnahme [jeckige Klammern für Maßnahmenempfehlung außerhalb]	Selbstver- weis zum Textteil	betreffende Schutzgüter
<b>G. Maßnahmen für Waldlebensräume und Waldarten bzw. holzbewohnende Arten</b>						
		G8		Verstärkung jagdlicher Maßnahmen	S. 148	LRT *6212, 6212, 9110, 9130, 9150, 9160, 9170, 9180, 9190, Art 1083
		G9		Beseitigung von Abfällen in einem Eichen-Hainbuchenwald	S. 149	LRT 9160
		G10/ g10		Erhaltung und allmähliche Kronenfreistellung von Brut- und Brutverdrängungsbaum des Heidebocks, Erhöhung des Eichenanteils	S. 149 / S. 177	Art 1088
		G11		Erhaltung von Altbäumen, Verjüngung und Pflege von Eichen	S. 151	Art 1088, 1094
		G12		Erhaltung von zukünftig durch den Heidebock besiedelbaren Eichen	S. 151	Art 1088
		g13/ g13		Erhaltung und Nachpflanzung von Weichholz-Altbäumen (insbesondere Pappel)	S. 165 / S. 177 / S. 178	Art 1086
		g14		Förderung standorttreuer Baumarten, Entnahme standortfremder Baumarten	S. 166	LRT 3260, 9160, 9170, 9180, Art 1083, 1381
		g15		Neophytenbekämpfung durch Förderung des Nebenstandes, manuelles Entfernen oder Mahd	S. 167	LRT 9160
		g16/ g16		Belassen großkröniger Laubbäume bzw. Eichen, Erhöhung des Stielenanteils	S. 167 / S. 178	Art 1088, 1094
		g17/ g17		Förderung und (künstliche) Entwicklung von großkrönigen Laubbäumen und von Großhöhlenbäumen	S. 168 / S. 179	Art *1084

Die Entwicklungsmaßnahmen g13, g16 und g17 werden für die gesamte Waldkulisse vorgeschlagen, Maßnahme g17 auch für die gesamte Offenlandkulisse, ausgenommen sind dabei die Teilgebiete Sittenwiesen bei Ubstadt-Weiher, NSG Rotenberg bei Bruchsal, Baggersee Büchenau und Offenland südöstlich Obergombach. Die Maßnahme F1 wird für die gesamte Offenlandkulisse ohne Ausnahme von Teilgebieten vorgeschlagen.

Maßnahmen zur Wiederherstellung von Lebensräumen - diese gehören zu den Erhaltungsmaßnahmen - sind an ihrer rot unterlegten Beschriftung erkennbar.

je nach Beschriftung in Kombination mit anderen Maßnahmen gleicher Signatur

**Codes der Lebensraumtypen (LRT) nach Anhang I der FFH-Richtlinie:**

3140	Kalkreiche, nährstoffarme Stillgewässer mit Armeleuchteralgen
3150	Natürliche nährstoffreiche Seen
3260	Fließgewässer mit flutender Wasservegetation
*6110	Kalk-Pionierassen
6212	Submediterrane Halbtrockenrasen (Mesobromion)
*6212	Submed. Halbtrockenrasen, Bestände mit bemerkenswerten Orchideen
6510	Magere Flachland-Mähwiesen
8210	Kalkfelsen mit Feilspaltenvegetation
9110	Hainsimsen-Buchenwald
9130	Waldmeister-Buchenwald
9150	Orchideen-Buchenwälder
9160	Sternmieren-Eichen-Hainbuchenwald
9170	Laubkraut-Eichen-Hainbuchenwald
*9180	Schlucht- und Hangmischwälder
9190	Bodensaure Eichenwälder auf Sandebenen
*91E0	Auwälder mit Erle, Esche, Weide

\* = prioritäre Lebensraumtypen

**Codes der Arten nach Anhang II der FFH-Richtlinie:**

1061	Dunkler Wiesenknopf-Ameisenbläuling ( <i>Maculinea nausithous</i> )
*1078	Spanische Flagge ( <i>Callimorpha quadripunctaria</i> )
1083	Hirschkäfer ( <i>Lucanus cervus</i> )
*1084	Eremit ( <i>Osmodroma eremita</i> )
1086	Scharlachkäfer ( <i>Cucujus cinnaberinus</i> )
1088	Heidebock ( <i>Cerambyx cerno</i> )
1134	Bitterling ( <i>Rhodeus sericeus amarus</i> )
1145	Schlammpeitzger ( <i>Misgurnus fossilis</i> )
1166	Kammolch ( <i>Triturus cristatus</i> )
1193	Gelbbauchunke ( <i>Bombina variegata</i> )
1323	Bechsteinfledermaus ( <i>Myotis bechsteinii</i> )
1324	Großes Mausohr ( <i>Myotis myotis</i> )
1381	Grünes Besenmoos ( <i>Dicranum viride</i> )

\* = prioritäre Arten

**Legende:**

- FFH-Gebietsgrenze
- Gemarkungsgrenze (Beschriftung: Gemarkung (Kreis))
- Flurstücke mit Flurstücksnummer

Hinweis zur Legende:  
Da die Legende für alle Teilkarten gleichermaßen gilt, kann es sein, dass in dem jeweiligen Kartenausschnitt nicht alle Legendenelemente vorkommen.

**Managementplan für das FFH-Gebiet 6917-311 "Kinzig-Murg-Rinne und Kraichgau bei Bruchsal"**

**Maßnahmenempfehlungen Teilkarte 1**

Bearbeiter: neturplan Dipl.-Geogr. C. Vogl-Rosenfort & Dr. B. Kanz  
 Gezeichnet: Dr. M. Fritsch  
 Gefertigt: 10.12.2018  
 Stand der Kartierung: Oktober 2016  
 Maßstab: 1:5.000

Bearbeitet von: neturplan  
 Gezeichnet von: Dr. M. Fritsch  
 Gefertigt am: 10.12.2018  
 Stand der Kartierung: Oktober 2016  
 Maßstab: 1:5.000