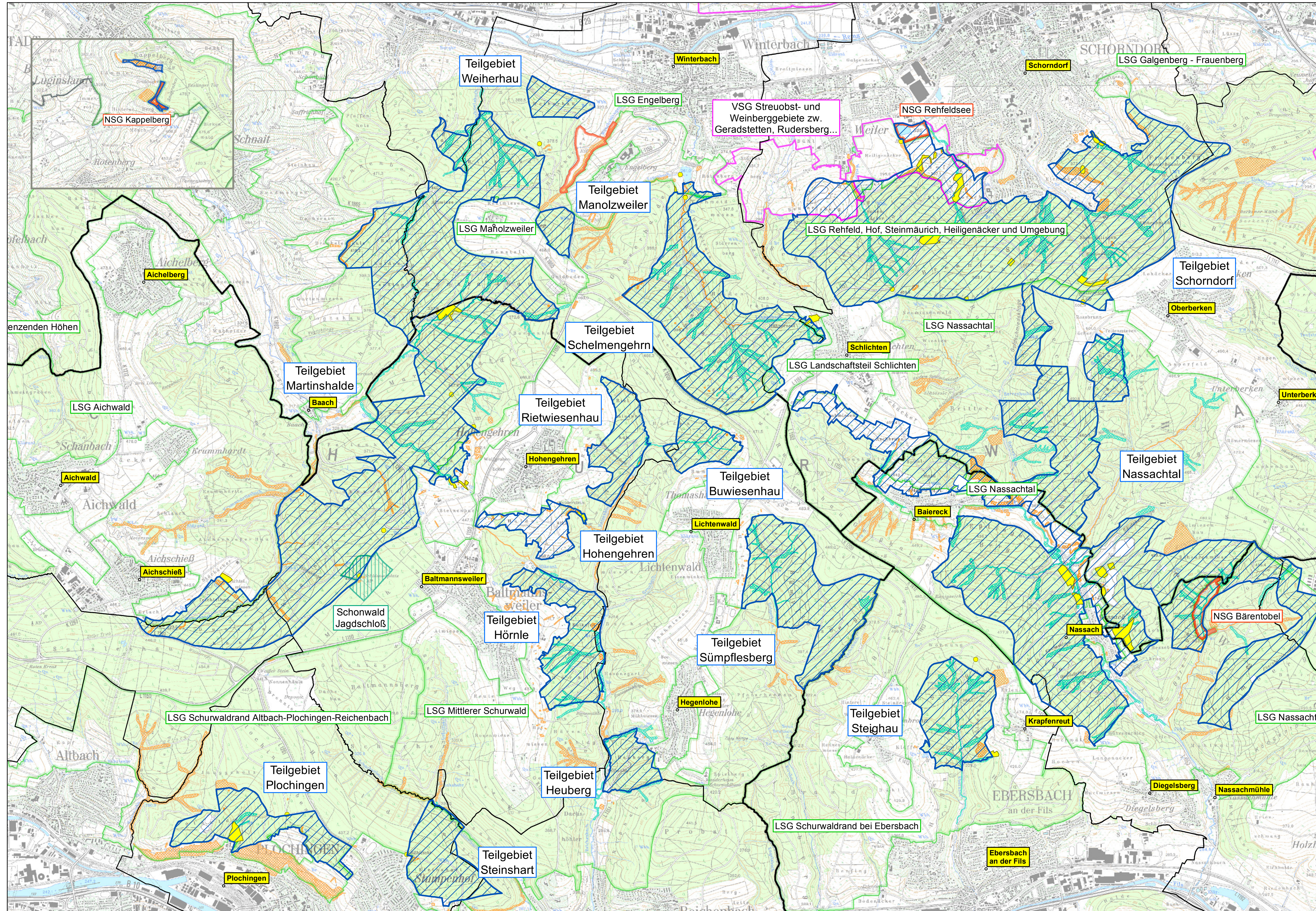


# Natura-2000-Managementplan 7222-341 „Schurwald“

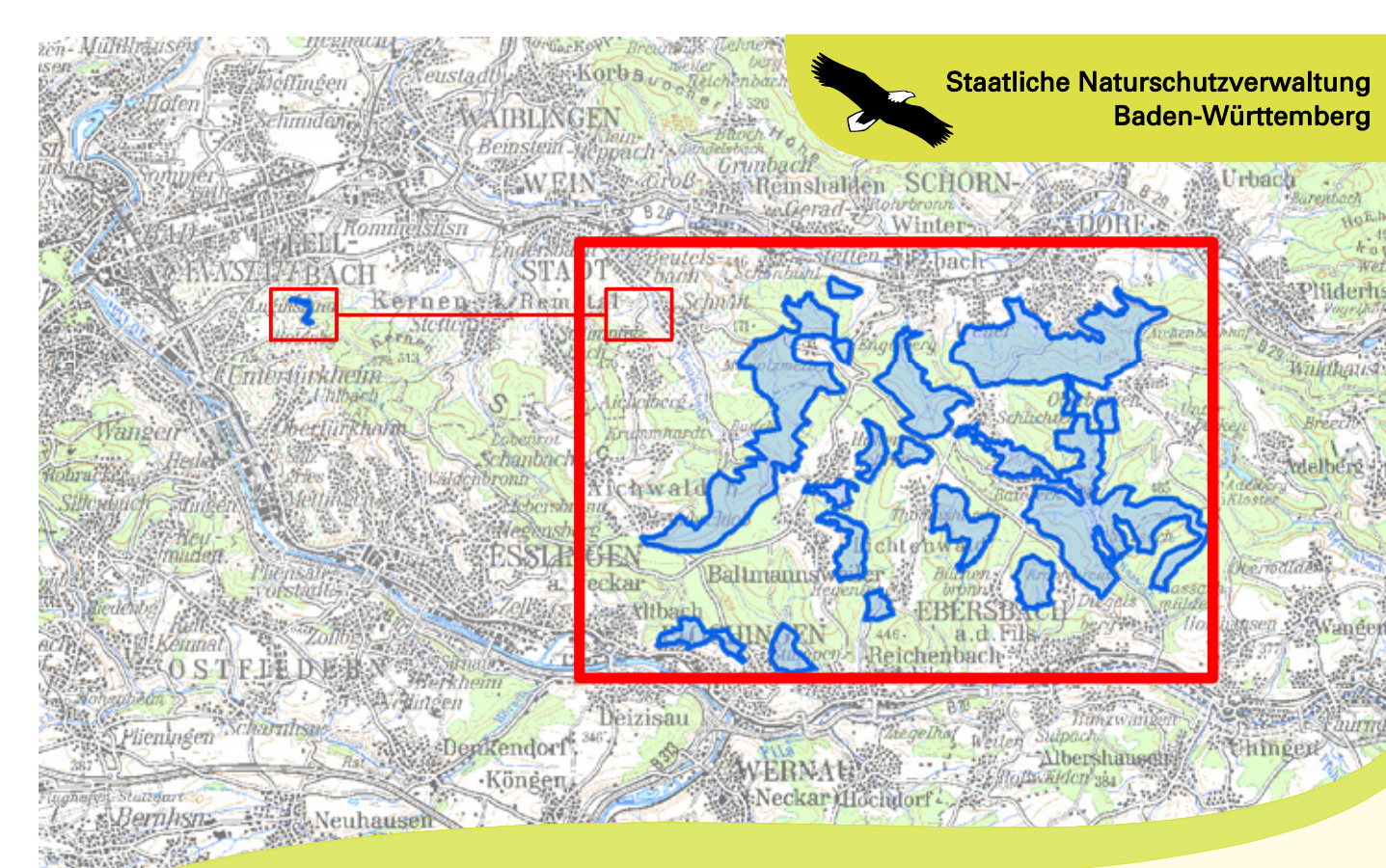
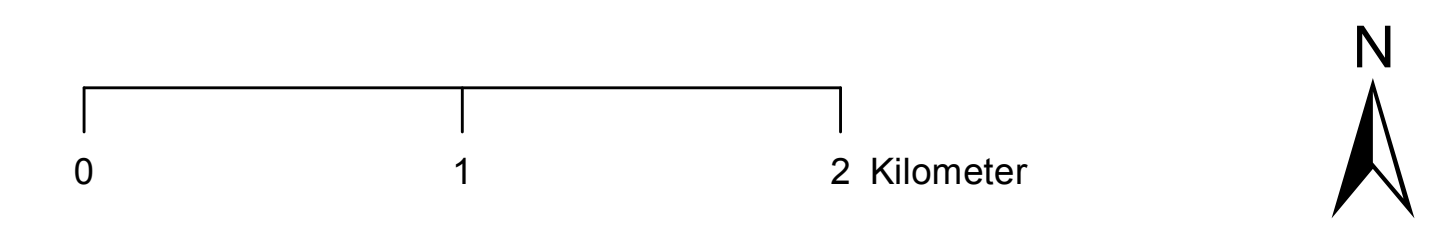


- Schutzgebiete**
- FFH-Gebiet 7222-341 „Schurwald“
  - Vogelschutzgebiet 7123-441 „Streuobst- und Weinberggebiete zw. Geradstetten, Rudersberg...“
  - Naturschutzgebiet
  - Naturdenkmal (Einzelgebilde bzw. flächenhaft)\*
  - Landschaftsschutzgebiet\*
  - Biotop nach § 33 NatSchG bzw. § 30 BNatSchG\*
  - Biotop nach § 30 LWaldG\*
  - Schonwald


\* Auf der Karte sind nur solche Objekte dargestellt, die sich ganz oder teilweise mit dem FFH-Gebiet überschneiden

- Verwaltungsgrenzen**
- Gemeindegrenze
  - Landkreisgrenze

Grundlage:  
 Topographische Karte 1 : 25.000 (TK25)  
 © Landesamt für Geoinformation und  
 Landentwicklung Baden-Württemberg  
 (www.lv-bw.de) A.z.: 2851.9-1/19



Managementplan für das FFH-Gebiet 7222-341 „Schurwald“




**Übersicht**  
 Schutzgebiete und Verwaltungsgrenzen

Bearbeiter	PAN GmbH, München
Gezeichnet	Patrick Guderitz
Gefertigt	28. August 2018
Stand der Kartierung	September 2016
Maßstab	1 : 20.000