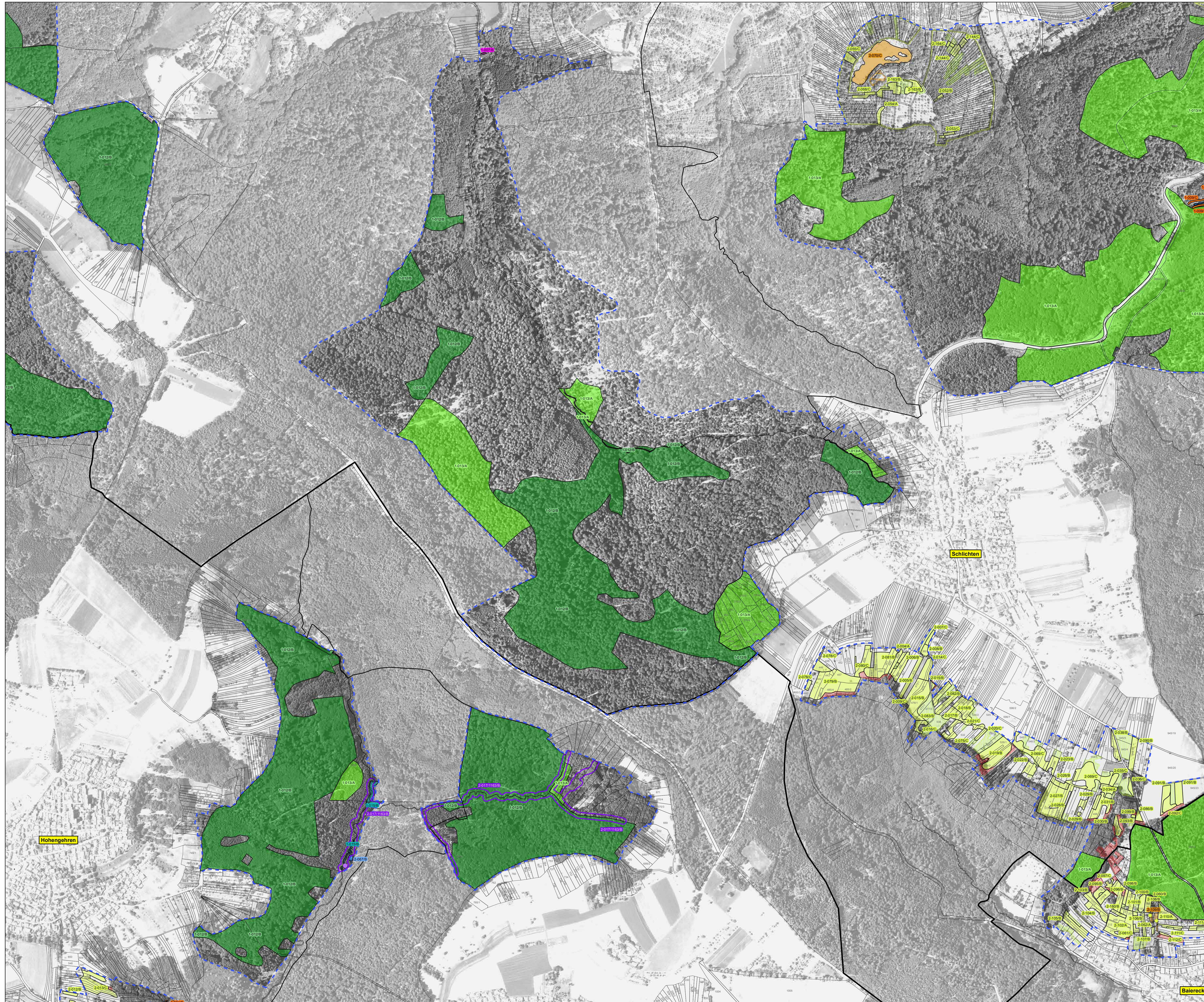


# Natura-2000-Managementplan 7222-341 „Schurwald“



## Legende

### Lebensraumtypen nach Anhang I der FFH-Richtlinie

- Natürliche nährstoffreiche Seen
- Fließgewässer mit flutender Wasservegetation
- Trockene Heiden
- Kalk-Magerrasen
- Feuchte Hochstaudenfluren
- Magere Flachland-Mähwiesen
- Magere Flachland-Mähwiesen im Nebenbogen
- Kalktuffquellen
- Kalkreiche Niedermoore
- Silikatfelsen mit Felsspaltvegetation
- Höhlen und Balmen
- Hänsimsen-Buchenwälder
- Waldmeister-Buchenwälder
- Schlucht- und Hangmischwälder
- Auenwälder mit Erle, Esche, Weide

### LRT-Code

- 3150
- 3260
- 4030
- 6210
- 6430
- 6510
- 6510
- \*7220
- 7230
- 8220
- 8310
- 9110
- 9130
- \*9180
- \*91E0

### Lebensstätten von Arten nach Anhang II der FFH-Richtlinie

- Gruppe (*Cottus gobio*) 1163
- Artfundpunkt Gruppe 1163
- Steinkrebs (*Austropotamobius torrentium*) 1093\*
- Artfundpunkt Steinkrebs 1093\*

### Beschriftung der Lebensstätten

2-0181163C Nummer der Erfassungseinheit/Art-Code/Erhaltungszustand  
 Ziffer vor dem Bindestrich = Anfangsziffer der Datenbanknummer (1 = Waldmodul, 2 = MaP-Ersteller)  
 Ziffern nach dem Bindestrich = Endziffern der Datenbanknummer

**Erhaltungszustand**  
 A = hervorragend  
 B = gut  
 C = mittel bis schlecht

### Beschriftung der Lebensraumtyp-Flächen

2-020C Nummer der Erfassungseinheit/Erhaltungszustand  
 Ziffer vor dem Bindestrich = Anfangsziffer der Datenbanknummer (1 = Waldmodul, 2 = MaP-Ersteller)  
 Ziffern nach dem Bindestrich = Endziffern der Datenbanknummer

**Erhaltungszustand**  
 A = hervorragend  
 B = gut  
 C = mittel bis schlecht

### Erhaltungsziele für Lebensraumtypen nach Anhang I der FFH-Richtlinie

Für die Lebensraumtyp-Flächen entsprechen die Erhaltungsziele dem derzeitigen Erhaltungszustand auf der Ebene von Erfassungseinheiten (siehe „Bewertung der Lebensraumtyp-Flächen“ oben).

#### Weiteres Erhaltungsziel

#### Wiederherstellung von Mageren Flachland-Mähwiesen [6510]

- innerhalb von 6 Jahren voraussichtlich möglich
- innerhalb von 6 Jahren voraussichtlich nicht möglich

### Entwicklungsziele für Lebensraumtypen nach Anhang I der FFH-Richtlinie

- Entwicklung von Wasserpflanzenbeständen (Natürliche nährstoffreiche Seen [3150])
- Entwicklung eines weiteren Kalk-Magerrasens [6210]
- Entwicklung weiterer Flachland-Mähwiesen [6510]
- Suchraum zur Entwicklung weiterer Flachland-Mähwiesen [6510]
- Entwicklung eines weiteren Kalk-Niedermoorbestandes [7230]

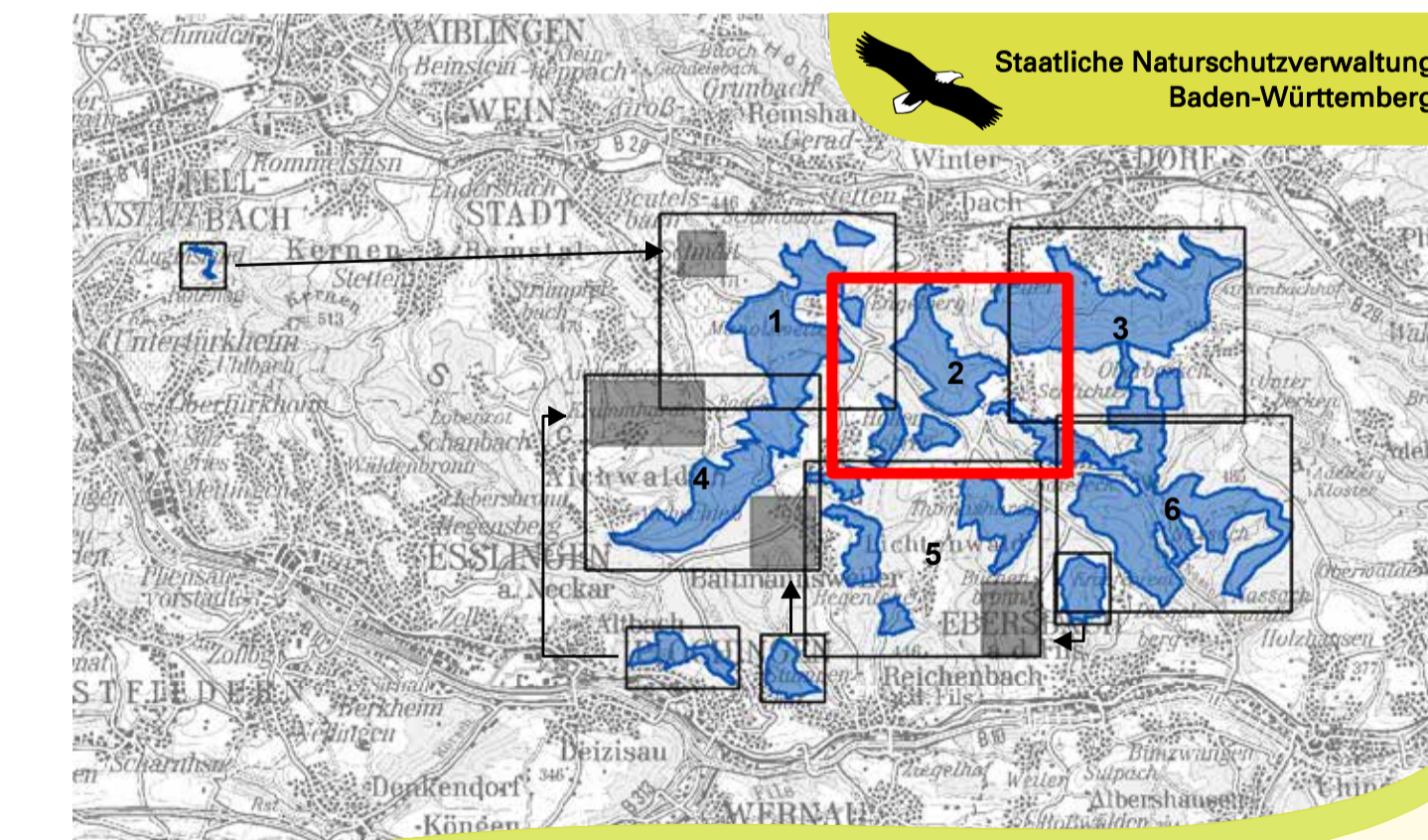
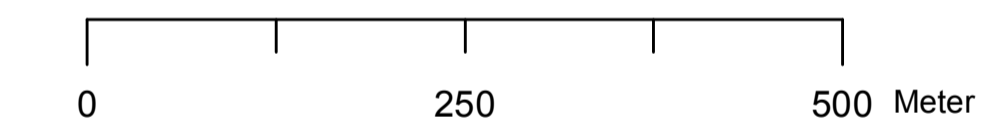
Die im Textteil formulierten Entwicklungsziele zur Verbesserung des derzeitigen Zustands von Lebensraumtyp-Flächen finden sich auf der Karte „Maßnahmen“ als Entwicklungsmaßnahmen wieder. Auf der vorliegenden Karte sind sie nicht dargestellt.

#### Außengrenze FFH-Gebiet

- Flurstück mit Nummer (sofern darstellbar)
- Gemeindegrenze
- Landkreisgrenze

#### Grundlage:

Orthophoto 1 : 10.000 (DOP)  
 Automatisiertes Liegenschaftskataster (ALK)  
 © Landesamt für Geoinformation und Landentwicklung Baden-Württemberg  
 (www.lv-bw.de) Az.: 2851.9-1/19



Managementplan für das FFH-Gebiet 7222-341 „Schurwald“  
**NATURA 2000**

### Bestand und Ziele I Lebensraumtypen und Arten nach Anhang II der FFH-Richtlinie

Blatt 2

**Bearbeiter** PAN GmbH, München  
**Gezeichnet** Patrick Guderitz  
**Gefertigt** 28. August 2018  
**Stand der Kartierung** September 2016  
**Maßstab** 1 : 5.000