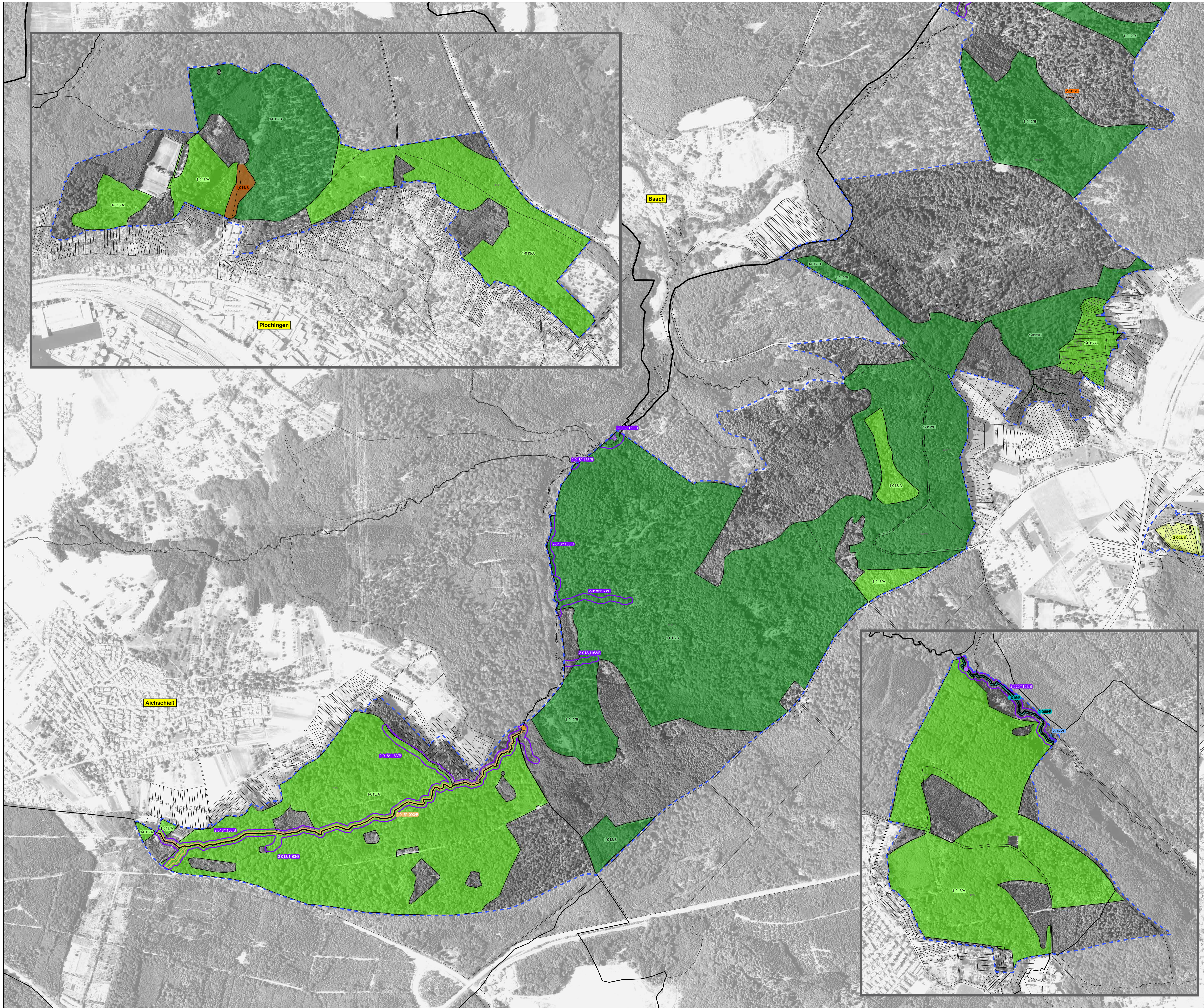


Natura-2000-Managementplan 7222-341 „Schurwald“



Legende

Lebensraumtypen nach Anhang I der FFH-Richtlinie	LRT-Code	Lebensstätten von Arten nach Anhang II der FFH-Richtlinie	Art-Code
Natürliche nährstoffreiche Seen	3150	Gruppe (<i>Cottus gobio</i>)	1163
Fließgewässer mit flutender Wasservegetation	3260	Artfundpunkt Gruppe	1163
Trockene Heiden	4030	Steinkrebs (<i>Austropotamobius torrentium</i>)	1093*
Kalk-Magerrasen	6210	Artfundpunkt Steinkrebs	1093*
Feuchte Hochstaudenfluren	6430		
Magere Flachland-Mähwiesen	6510		
Magere Flachland-Mähwiesen im Nebenbogen	6510		
Kalktuffquellen	*7220		
Kalkreiche Niedermoore	7230		
Silikatfelsen mit Felsspaltenvegetation	8220		
Höhlen und Balmen	8310		
Hänsimsen-Buchwälder	9110		
Waldmeister-Buchwälder	9130		
Schlucht- und Hangmischwälder	*9180		
Auenwälder mit Erle, Esche, Weide	*91E0		

Beschriftung der Lebensraumtyp-Flächen
 z.B. 2020C Nummer der Erfassungseinheit/Erhaltungszustand
 Ziffer vor dem Bindestrich = Anfangsziffer der Datenbanknummer (1 = Waldmodul, 2 = MaP-Ersteller)
 Ziffern nach dem Bindestrich = Endziffern der Datenbanknummer

Erhaltungszustand
 A = hervorragend
 B = gut
 C = mittel bis schlecht

Erhaltungsziele für Lebensraumtypen nach Anhang I der FFH-Richtlinie
 Für die Lebensraumtyp-Flächen entsprechen die Erhaltungsziele dem derzeitigen Erhaltungszustand auf der Ebene von Erfassungseinheiten (siehe „Bewertung der Lebensraumtyp-Flächen“ oben).

Weiteres Erhaltungsziel

Wiederherstellung von Mageren Flachland-Mähwiesen [6510]
 innerhalb von 6 Jahren voraussichtlich möglich
 innerhalb von 6 Jahren voraussichtlich nicht möglich

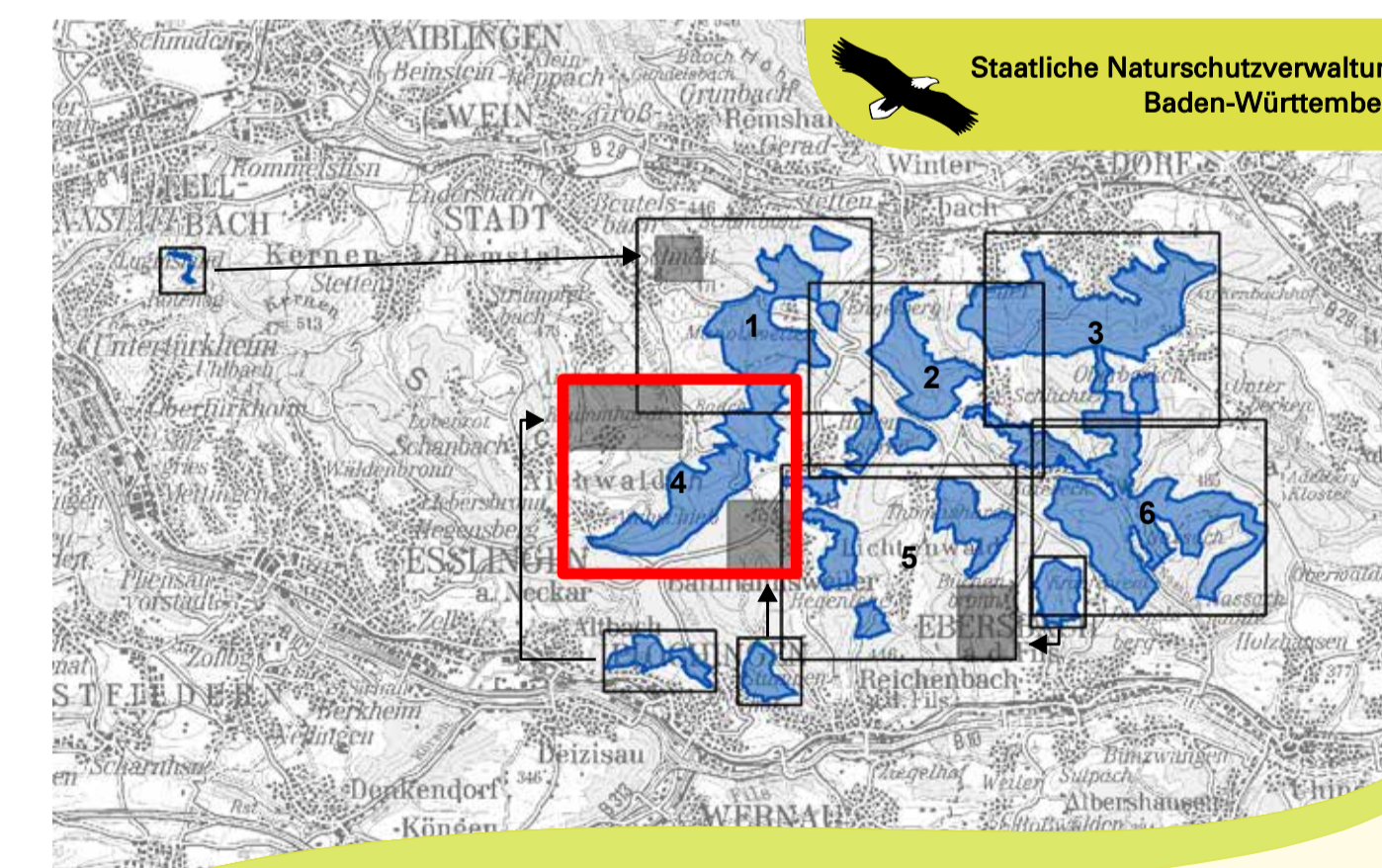
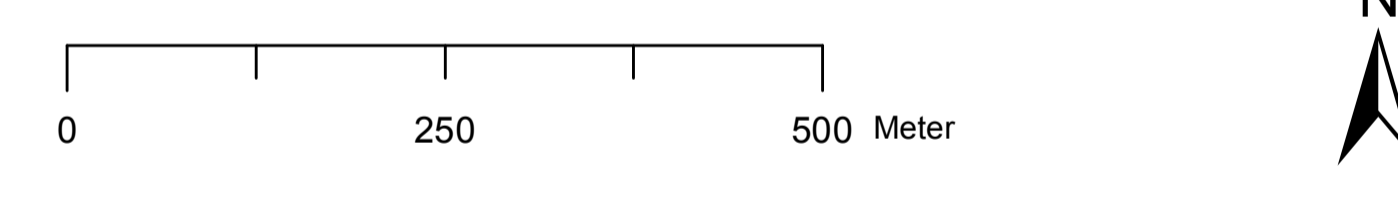
Entwicklungsziele für Lebensraumtypen nach Anhang I der FFH-Richtlinie

- Entwicklung von Wasserpflanzenbeständen (Natürliche nährstoffreiche Seen [3150])
- Entwicklung eines weiteren Kalk-Magerrasens [6210]
- Entwicklung weiterer Flachland-Mähwiesen [6510]
- Suchraum zur Entwicklung weiterer Flachland-Mähwiesen [6510]
- Entwicklung eines weiteren Kalk-Niedermoorbestandes [7230]

Die im Textteil formulierten Entwicklungsziele zur Verbesserung des derzeitigen Zustands von Lebensraumtyp-Flächen finden sich auf der Karte „Maßnahmen“ als Entwicklungsmaßnahmen wieder. Auf der vorliegenden Karte sind sie nicht dargestellt.

 Außengrenze FFH-Gebiet
 Flurstück mit Nummer (sofern darstellbar)
 Gemeindegrenze
 Landkreisgrenze

Grundlage:
 Orthophoto 1 : 10.000 (DOP)
 Automatisiertes Liegenschaftskataster (ALK)
 © Landesamt für Geoinformation und Landentwicklung Baden-Württemberg
 (www.lv-bw.de) Az.: 2851.9-1/19



Managementplan für das FFH-Gebiet 7222-341 „Schurwald“
NATURA 2000

Bestand und Ziele I Lebensraumtypen und Arten nach Anhang II der FFH-Richtlinie

Blatt 4

Bearbeiter PAN GmbH, München
Gezeichnet Patrick Guderitz
Stand der Kartierung 28. August 2018
Maßstab September 2016
 1 : 5.000