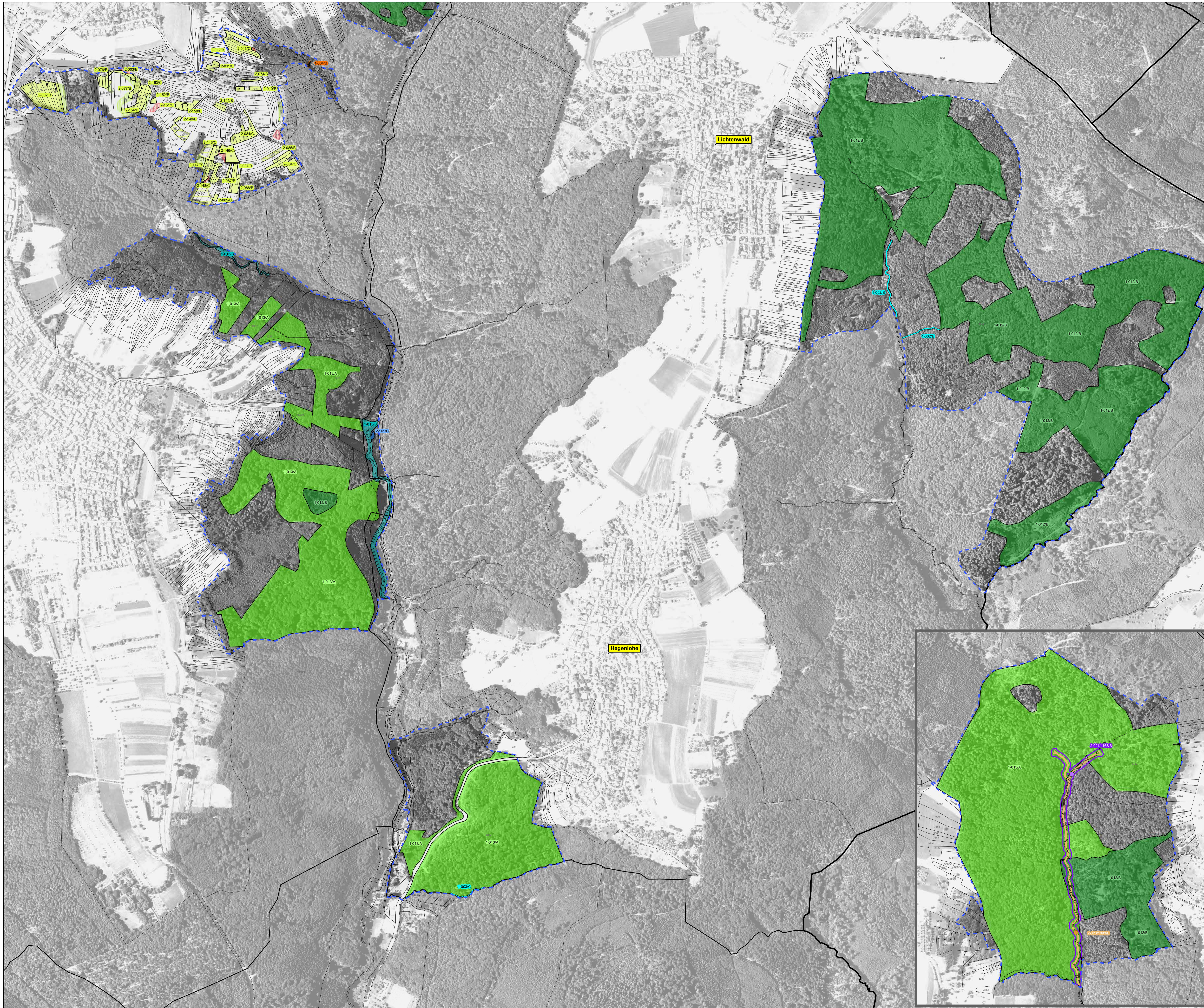


Natura-2000-Managementplan 7222-341 „Schurwald“



Legende

Lebensraumtypen nach Anhang I der FFH-Richtlinie

- Natürliche nährstoffreiche Seen
- Fließgewässer mit flutender Wasservegetation
- Trockene Heiden
- Kalk-Magerrasen
- Feuchte Hochstaudenfluren
- Magere Flachland-Mähwiesen
- Magere Flachland-Mähwiesen im Nebenbogen
- Kalktuffquellen
- Kalkreiche Niedermoore
- Silikatfelsen mit Felsspaltvegetation
- Höhlen und Balmen
- Hänsimsen-Buchwälder
- Waldmeister-Buchwälder
- Schlucht- und Hangmischwälder
- Auenwälder mit Erle, Esche, Weide

LRT-Code

- 3150
- 3260
- 4030
- 6210
- 6430
- 6510
- 6510
- *7220
- 7230
- 8220
- 8310
- 9110
- 9130
- *9180
- *91E0

Lebensstätten von Arten nach Anhang II der FFH-Richtlinie

- Gruppe (*Cottus gobio*) 1163
- Artfundpunkt Gruppe 1163
- Steinkrebs (*Austropotamobius torrentium*) 1093*
- Artfundpunkt Steinkrebs 1093*

Beschriftung der Lebensstätten

z-0181163C Nummer der Erfassungseinheit/Art-Code/Erhaltungszustand
 Ziffer vor dem Bindestrich = Anfangsziffer der Datenbanknummer (1 = Waldmodul, 2 = MaP-Ersteller)
 Ziffern nach dem Bindestrich = Endziffern der Datenbanknummer

Erhaltungszustand
 A = hervorragend
 B = gut
 C = mittel bis schlecht

Beschriftung der Lebensraumtyp-Flächen

z-0201C Nummer der Erfassungseinheit/Erhaltungszustand
 Ziffer vor dem Bindestrich = Anfangsziffer der Datenbanknummer (1 = Waldmodul, 2 = MaP-Ersteller)
 Ziffern nach dem Bindestrich = Endziffern der Datenbanknummer

Erhaltungszustand
 A = hervorragend
 B = gut
 C = mittel bis schlecht

Erhaltungsziele für Lebensraumtypen nach Anhang I der FFH-Richtlinie

Für die Lebensraumtyp-Flächen entsprechen die Erhaltungsziele dem derzeitigen Erhaltungszustand auf der Ebene von Erfassungseinheiten (siehe „Bewertung der Lebensraumtyp-Flächen“ oben).

Weiteres Erhaltungsziel

- Wiederherstellung von Mageren Flachland-Mähwiesen [6510]
 innerhalb von 6 Jahren voraussichtlich möglich
- innerhalb von 6 Jahren voraussichtlich nicht möglich

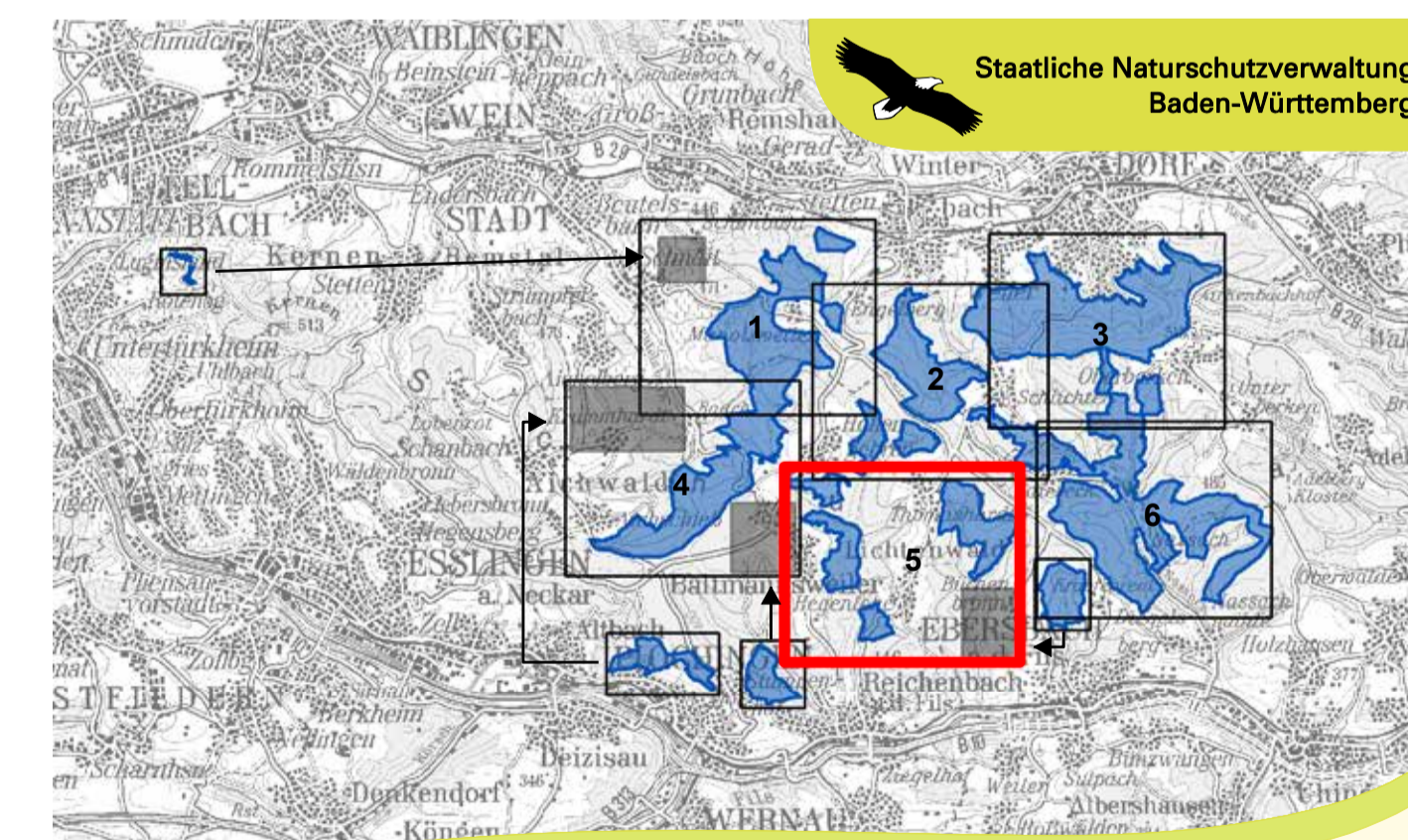
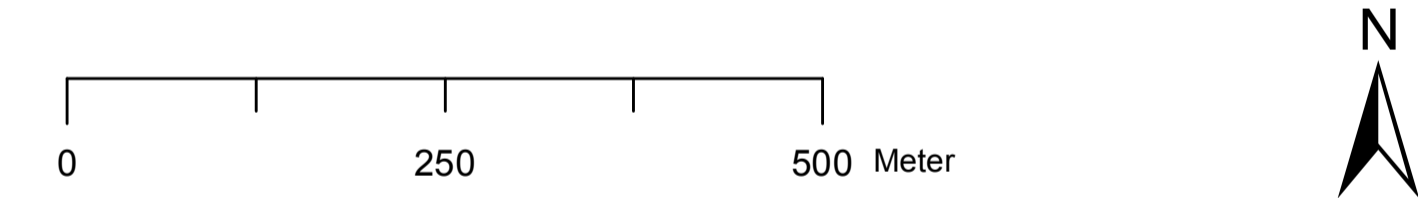
Entwicklungsziele für Lebensraumtypen nach Anhang I der FFH-Richtlinie

- Entwicklung von Wasserpflanzenbeständen (Natürliche nährstoffreiche Seen [3150])
- Entwicklung eines weiteren Kalk-Magerrasens [6210]
- Entwicklung weiterer Flachland-Mähwiesen [6510]
- Suchraum zur Entwicklung weiterer Flachland-Mähwiesen [6510]
- Entwicklung eines weiteren Kalk-Niedermoorbestandes [7230]

Die im Textfeld formulierten Entwicklungsziele zur Verbesserung des derzeitigen Zustands von Lebensraumtyp-Flächen finden sich auf der Karte „Maßnahmen“ als Entwicklungsmaßnahmen wieder. Auf der vorliegenden Karte sind sie nicht dargestellt.

- Außengrenze FFH-Gebiet
- Flurstück mit Nummer (sofern darstellbar)
- Gemeindegrenze
- Landkreisgrenze

Grundlage:
 Orthophoto 1 : 10.000 (DOP)
 Automatisiertes Liegenschaftskataster (ALK)
 © Landesamt für Geoinformation und Landentwicklung Baden-Württemberg
 (www.lv-bw.de) Az.: 2851.9-1/19



Managementplan für das FFH-Gebiet 7222-341 „Schurwald“
 Staatliche Naturschutzverwaltung Baden-Württemberg
 NATURA 2000

Bestand und Ziele I Lebensraumtypen und Arten nach Anhang II der FFH-Richtlinie

Blatt 5

Bearbeiter PAN GmbH, München
Gezeichnet Patrick Guderitz
Gefertigt 28. August 2018
Stand der Kartierung September 2016
Maßstab 1 : 5.000