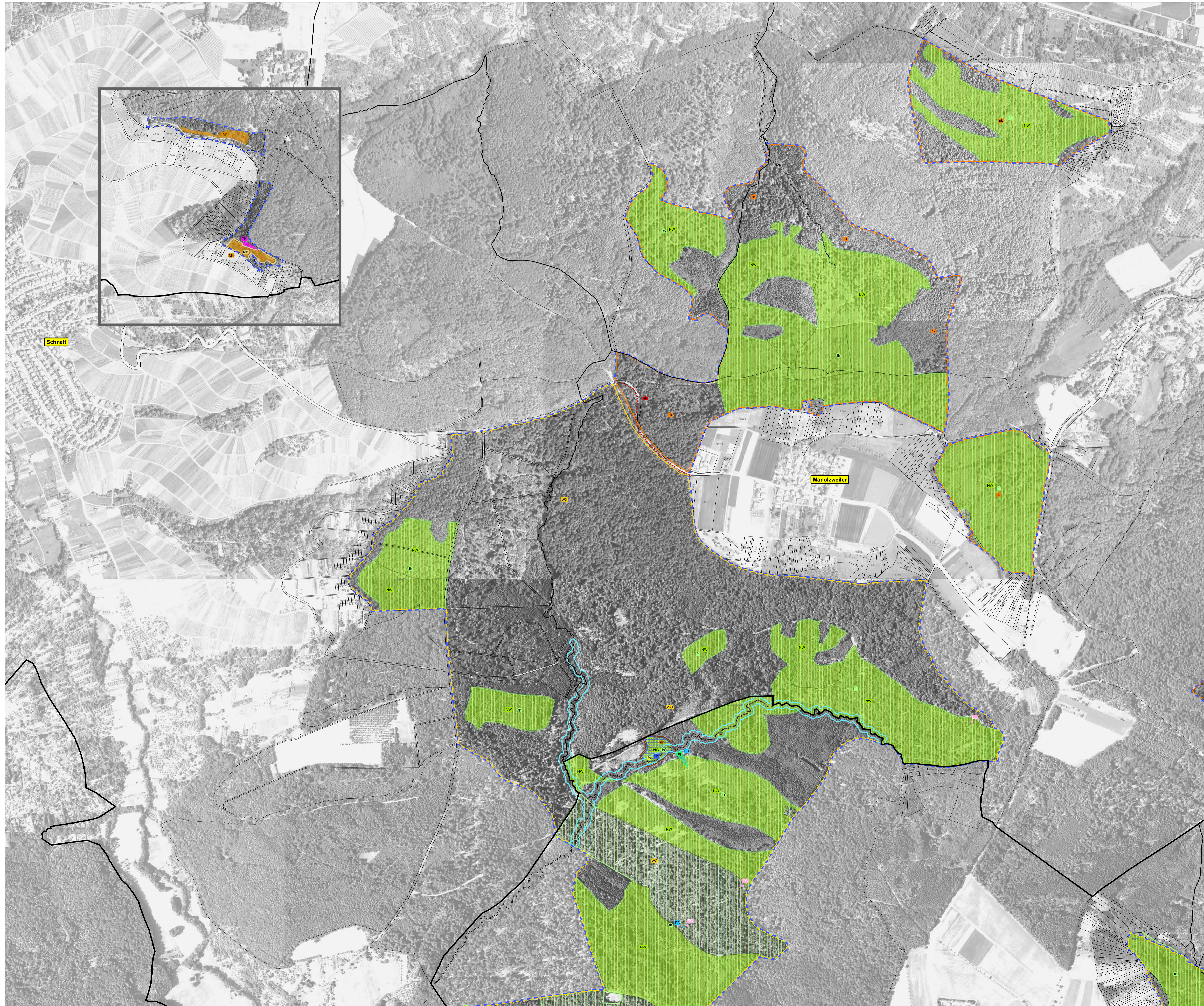


Natura-2000-Managementplan 7222-341 „Schurwald“



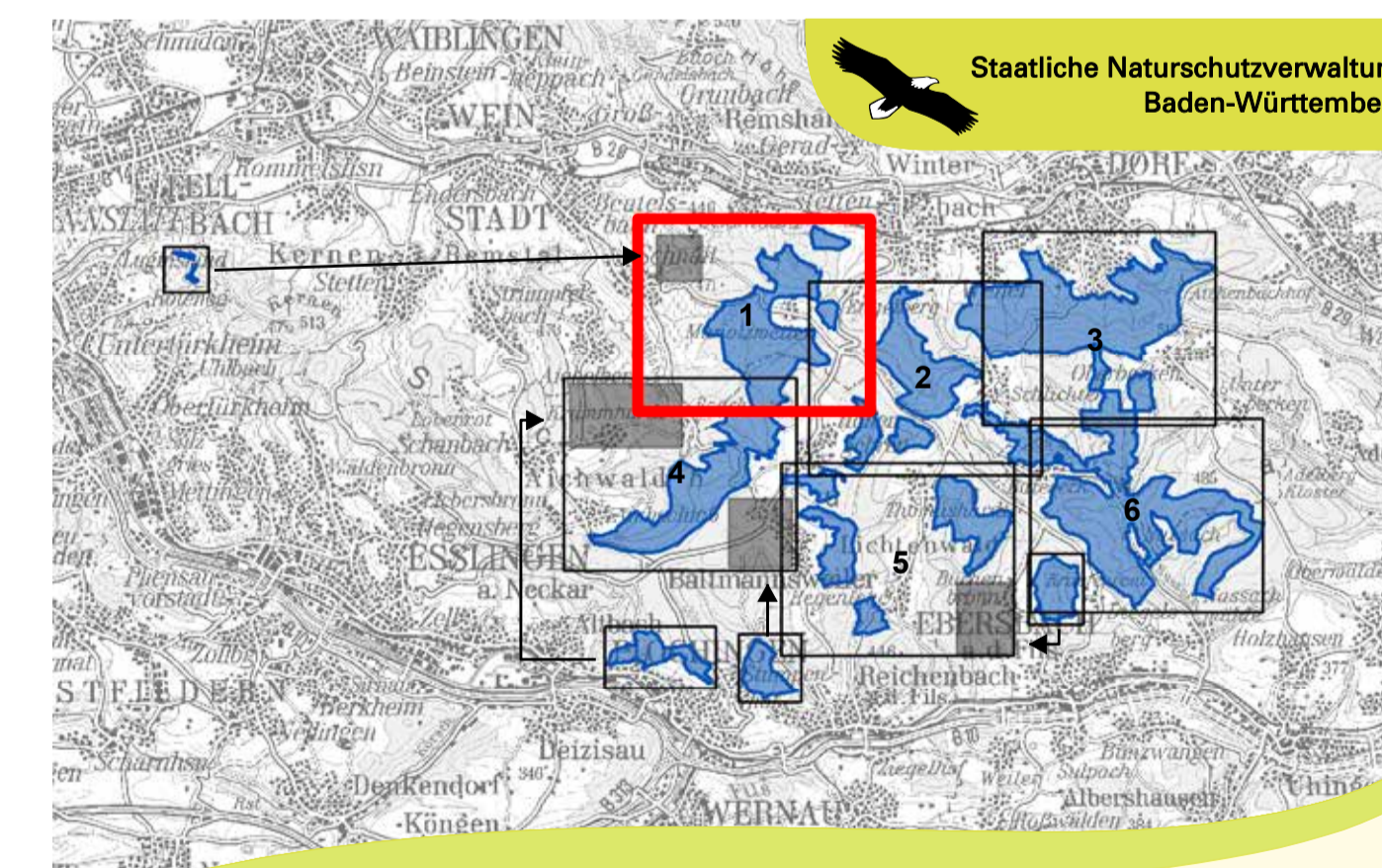
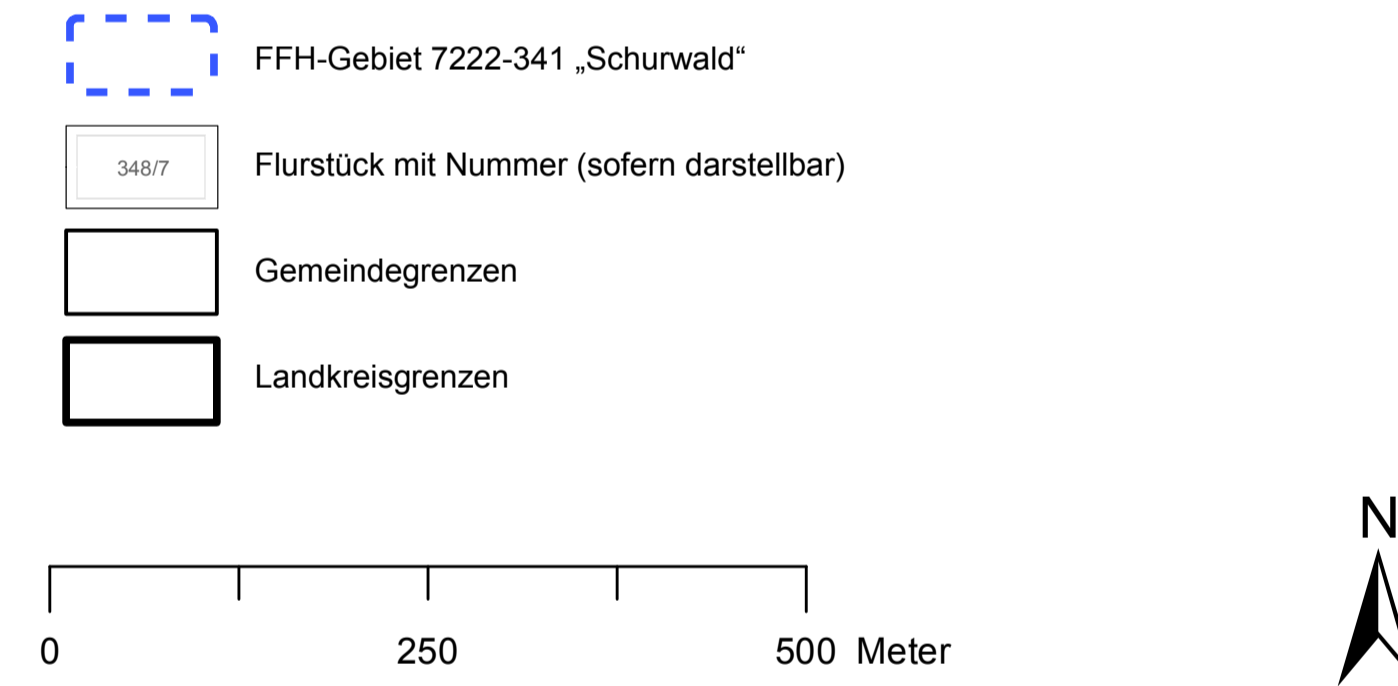
Legende

Erhaltungsmaßnahmen

- Mahd mit Abräumen
 Für alle mit Maßnahme M1 oder M2 belegten Flächen gilt:
 • Stickstoffdüngung bevorzugt mit Festmist
 • Bodenbearbeitung nur nach Einzelabstimmung
- M1 Zweischürige Mahd mit Abräumen; 1. Schnitt i. d. R. ab Anfang Juni; angepasste Düngung
 M2 Wie M1, aber stark reduzierte Düngung
 Maßnahmen M1 und M2 auf Mahwiesen-Wiederherstellungsfächen (sofern LRT 6510 innerhalb von sechs Jahren wiederherstellbar)
- M1 bis M2: [6510] Magere Flachland-Mähwiesen
 Für alle mit Maßnahme M3 oder M4 belegten Flächen gilt:
 • Stickstoff-Düngung muss generell unterbleiben
- M3 Einschürige Herbst-Mahd mit Abräumen; frühestens Anfang September
 M4 Einschürige Hochsommer-Mahd mit Abräumen; ab Mitte Juli bis Anfang August
 [6212] Kalk-Magerasen
- Sonstige Maßnahmen auf Grünland
 M5 Einmalige (Frühjahrs-) Mahd (nach Bedarf)
 [7230] Kalkreiche Niedermoore, [6212] Kalk-Magerasen
 BW Beweidung mit Weidepflege (nach Bedarf)
 [6212] Kalk-Magerasen
 SU Entfernung von Sukzessionsaufwuchs
 [6212] Kalk-Magerasen
 TH Pflege der Trockenen Heide (nach Bedarf)
 [4030] Trockene Heiden
- Weitere Maßnahmen im Wald und Offenland
 NW Beibehaltung der naturnahen Waldwirtschaft
 [9110] Hanfweiden-Buchenwald, [9120] Waldmeister-Buchenwald, [9180] Schlicht- und Hangschwälder, [91E0] Auenwälder mit Erle, Esche, Weide, [1083] Hirschkäfer, [1381] Grünes Besenmoos
 EB Entwicklung beobachten
 [3150] Natürliche nährstoffreiche Seen, [2080] Fließgewässer mit flutender Wasservegetation, [6430] Feuchte Hochstaudenfluren, [7220] Kalkflutquellen, [8220] Silikalfelsen mit Felsspaltenvegetation, [8310] Höhlen und Bänne
 HY Schließung von Gräben
 [7230] Kalkreiche Niedermoore, [91E0] Auenwälder mit Erle, Esche, Weide
 EK Erhaltung extensiv genutzter Kulturlandschaft, besonders Streuwiesen
 [1083] Hirschkäfer, [1324] Großes Mausohr
- Maßnahmen in und an Gewässern
 WG Wiederherstellung und Neuschaffung von Stillgewässern
 [1166] Kammloch, [1193] Gelbbauchunke
 ES Erhaltung und Optimierung natürlicher nährstoffreicher Seen
 [3150] Natürliche nährstoffreiche Seen, [1183] Gelbbauchunke
 SF Sicherung naturnaher Fließgewässer
 [1093] Steinkrebs, [1163] Groppe
 EG Erhaltung und Optimierung von Kleingewässern
 [1166] Kammloch, [1193] Gelbbauchunke
 • Randlich auslichten
 • Sicherung des aktuellen Zustands
 • Vorsichtige Teilentlandung
 • Randlich auslichten mit vorsichtiger Teilentlandung
- Nicht dargestellt (da die Maßnahme das gesamte FFH-Gebiet umfasst)
 SW Erhaltung eines Mosaiks aus Lichtungen, Schlagfluren und krautreichen Waldrändern
 [1078] Spansche Flagge
 ER Eremit Erhaltungsmaßnahmen FFH-Gebiet
 [1084] Eremit

Entwicklungsmaßnahmen

- Maßnahmen im Offenland
 m6 Mahd der Feuchten Hochstaudenfluren
 [6430] Feuchte Hochstaudenfluren
 m7 Weitere Mähwiesen entwickeln
 [6510] Magere Flachland-Mähwiesen
 m7 Suchraum zur Entwicklung weiterer Mähwiesen
 [6510] Magere Flachland-Mähwiesen
 m8 Entwicklung eines weiteren Kalk-Magerasens
 [6210] Naturnahe Kalk-Magerasen
 m9 Entwicklung eines weiteren Kalkreichen Niedermoors
 [7230] Kalkreiche Niedermoore
 vo Verbesserte Vernetzung im Offenland
 [1083] Hirschkäfer
- Maßnahmen in und an Gewässern
 es Entwicklung natürlicher nährstoffreicher Seen
 [3150] Natürliche nährstoffreiche Seen
 nk Neuschaffung von Kleingewässern
 [1166] Kammloch, [1193] Gelbbauchunke
 tq Schutzzone Turfquelle
 [7220] Kalkflutquellen
- Maßnahmen im Wald
 fb Förderung standortheimischer Baumarten bei der Waldpflege
 [9180] Schlicht- und Hangschwälder, [91E0] Auenwälder mit Erle, Esche, Weide
 fh Förderung von Habitatstrukturen
 [9110] Hanfweiden-Buchenwald, [9130] Waldmeister-Buchenwald, [9180] Schlicht- und Hangschwälder, [91E0] Auenwälder mit Erle, Esche, Weide, [1083] Hirschkäfer, [1381] Grünes Besenmoos
 vr Verbirdsdruck reduzieren
 [9180] Schlicht- und Hangschwälder, [91E0] Auenwälder mit Erle, Esche, Weide
 ee Maßnahmen zur Stabilisierung und Erhöhung der Eichenanteile
 [1083] Hirschkäfer
- Sonstige Entwicklungsmaßnahmen
 fz Regelung von Freizeitnutzungen und Besucherlenkung
 [8220] Silikalfelsen mit Felsspaltenvegetation, [8310] Höhlen und Bänne
 nb Neophytenbekämpfung (innerhalb LRT-Teilbereich)
 [9130] Waldmeister-Buchenwald, [91E0] Auenwälder mit Erle, Esche, Weide
 vb Verringerung der Barrierewirkung von stark befahrenen Straßen
 [1166] Kammloch, [1193] Gelbbauchunke
 mf Maßnahmen zur Gewässerreinigung
 [91E0] Auenwälder mit Erle, Esche, Weide
- Nicht dargestellt (da die Maßnahme das gesamte FFH-Gebiet umfasst)
 ef Optimierung und Entwicklung naturnaher Fließgewässer
 [1093] Steinkrebs, [1163] Groppe
 et Eremit Entwicklungsmaßnahme FFH-Gebiet
 [1084] Eremit
- Nicht dargestellt (da die Maßnahme außerhalb des FFH-Gebiets liegt)
 ea Dringender Maßnahmenbedarf für Fläche außerhalb des FFH-Gebiets
 [1084] Eremit



Grundlage:

Orthophoto 1 : 10.000 (DOP)
 Automatisiertes Liegenschaftskataster (ALK)
 © Landesamt für Geoinformation und
 Landentwicklung Baden-Württemberg
 (www.lv-bw.de) Az.: 2851.9-1/19

Maßnahmen

Blatt 1

Bearbeiter	PAN GmbH, München
Gezeichnet	Patrick Guderitz
Gefertigt	28. August 2018
Stand der Kartierung	September 2016
Maßstab	1 : 5.000