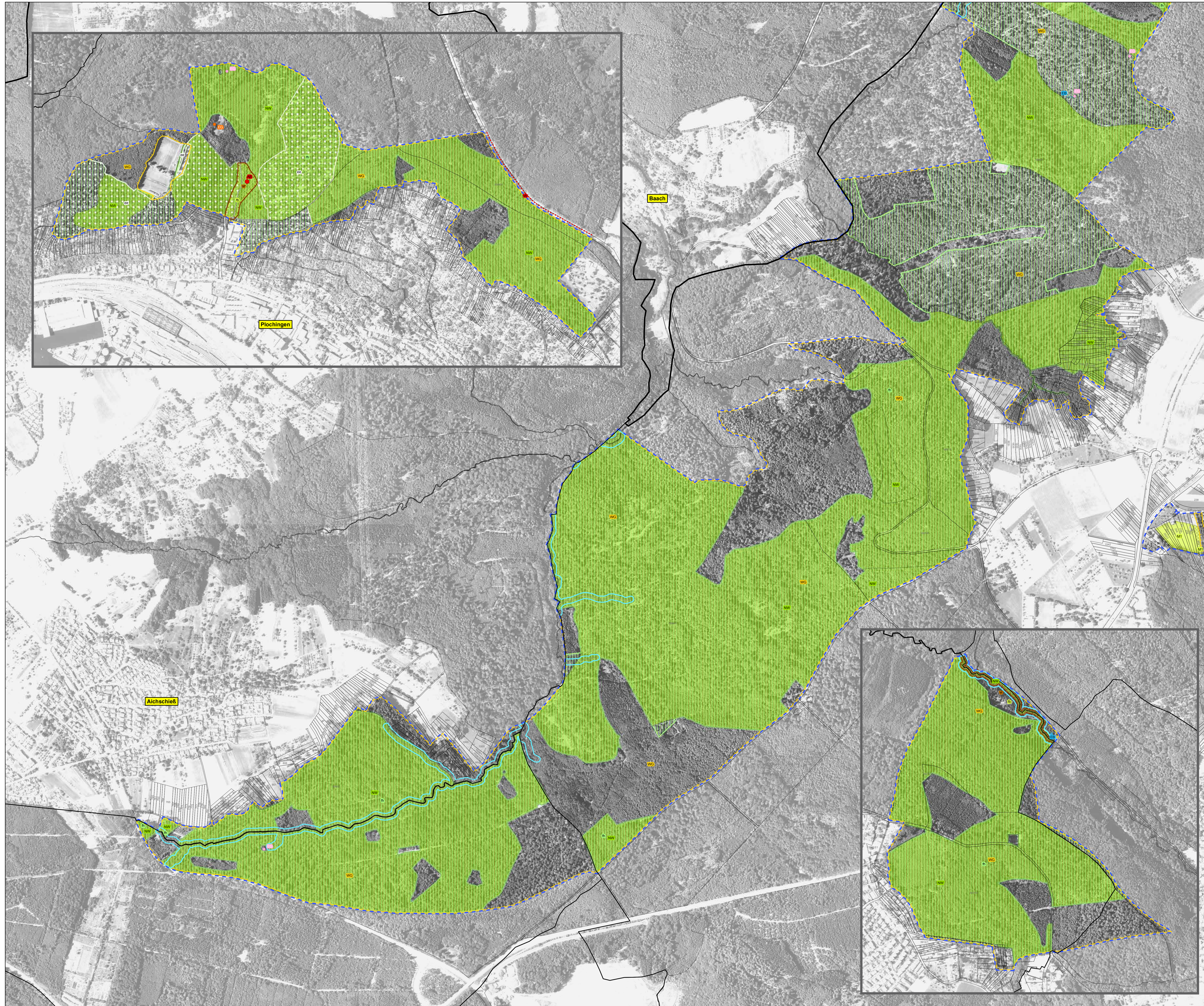


Natura-2000-Managementplan 7222-341 „Schurwald“



Legende

Erhaltungsmaßnahmen

- Mahd mit Abräumen
- Für alle mit Maßnahme M1 oder M2 belegten Flächen gilt:
 - Stickstoffdüngung bevorzugt mit Festmist
 - Bodenbearbeitung nur nach Einzelabstimmung
- M1 Zweischürige Mahd mit Abräumen; 1. Schnitt i. d. R. ab Anfang Juni; angepasste Düngung
- M2 Wie M1, aber stark reduzierte Düngung
- Maßnahme M1 und M2 auf Mahwiesen-Wiederherstellungsfächen (sofern LRT 6510 innerhalb von sechs Jahren wiederherstellbar)
- M3 bis M2: [6510] Magere Flachland-Mähwiesen
- Für alle mit Maßnahme M3 oder M4 belegten Flächen gilt:
 - Stickstoff-Düngung muss generell unterbleiben
- M3 Einschürige Herbst-Mahd mit Abräumen; frühestens Anfang September
- M4 Einschürige Hochsommer-Mahd mit Abräumen; ab Mitte Juli bis Anfang August
- Sonstige Maßnahmen auf Grünland
- M5 Einmalige (Frühjahrs-) Mahd (nach Bedarf)
- BW Beweidung mit Weidepflege (nach Bedarf)
- SU Entfernung von Sukzessionsaufwuchs
- TH Pflege der Trockenen Heide (nach Bedarf)
- Weitere Maßnahmen im Wald und Offenland
- NW Beibehaltung der naturnahen Waldwirtschaft
- EB Entwicklung beobachten
- HY Schließung von Gräben
- EK Erhaltung extensiv genutzter Kulturlandschaft, besonders Streuwiesen

Maßnahmen in und an Gewässern

- WG Wiederherstellung und Neuschaffung von Stillgewässern
- ES Erhaltung und Optimierung natürlicher nährstoffreicher Seen
- SF Sicherung naturnaher Fließgewässer
- EG Erhaltung und Optimierung von Kleingewässern
- SW Erhaltung eines Mosaiks aus Lichtungen, Schlagfluren und krautreichen Waldrändern
- ER Eremit Erhaltungsmaßnahmen FFH-Gebiet

Nicht dargestellt

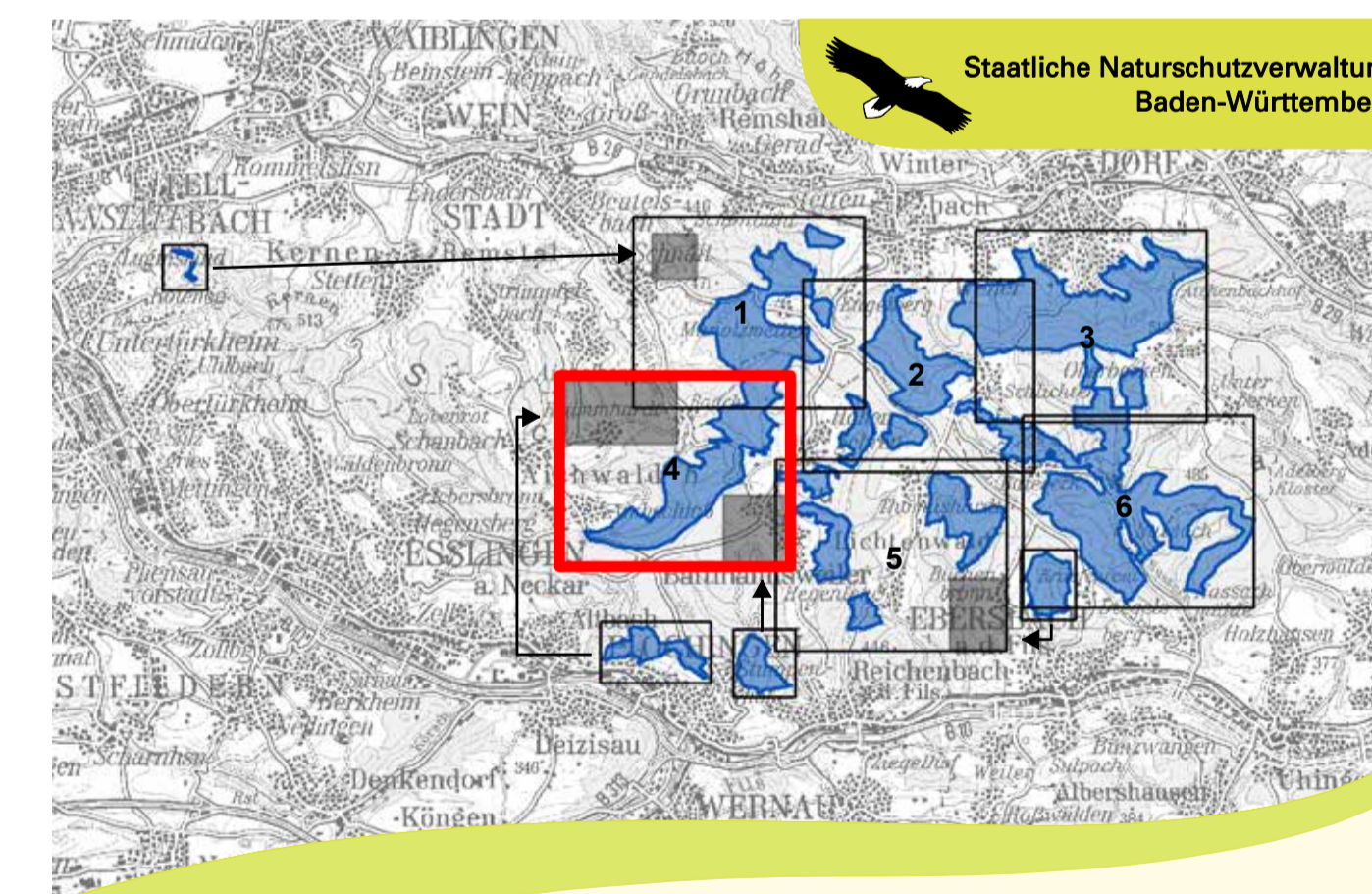
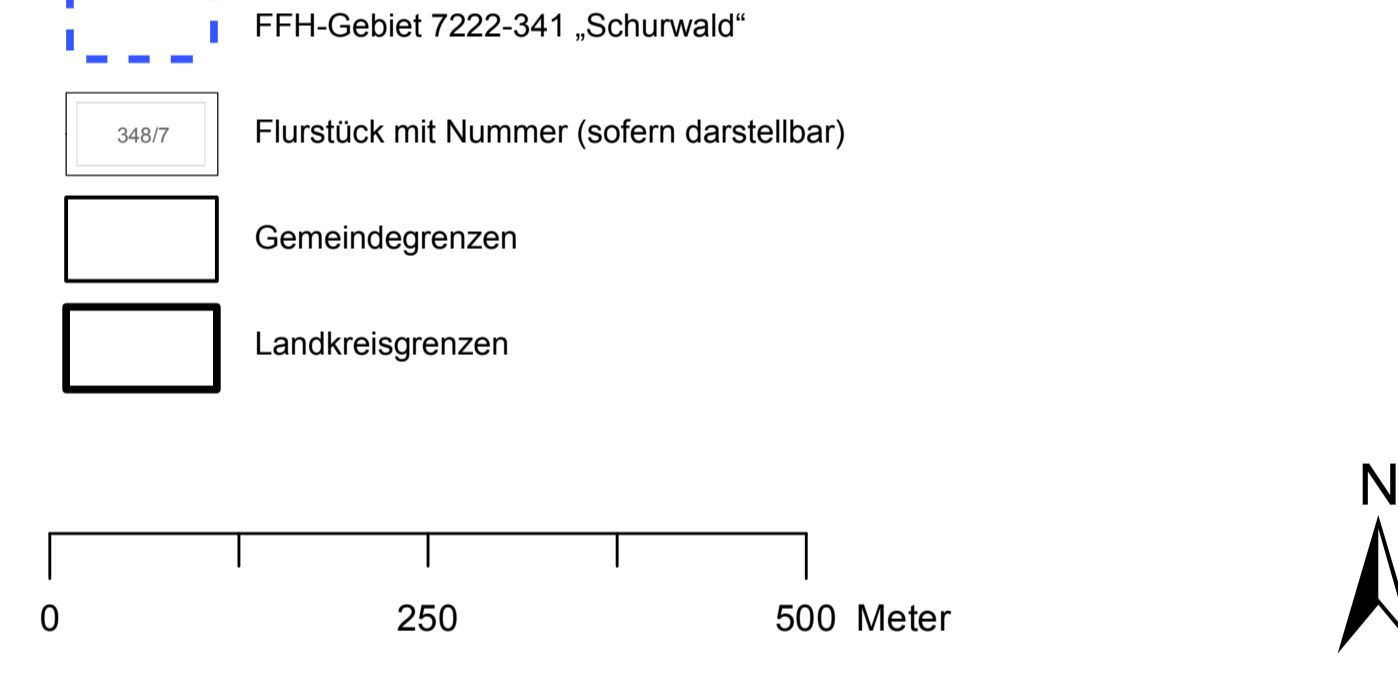
- (da die Maßnahme das gesamte FFH-Gebiet umfasst)
- SW Erhaltung eines Mosaiks aus Lichtungen, Schlagfluren und krautreichen Waldrändern
- [*1078] Spansche Flagge
- ER Eremit Erhaltungsmaßnahmen FFH-Gebiet
- [*1084] Eremit

Entwicklungsmaßnahmen

- Maßnahmen im Offenland
- m6 Mahd der Feuchten Hochstaudenfluren
- m7 Weitere Mähwiesen entwickeln
- m7 Suchraum zur Entwicklung weiterer Mähwiesen
- m8 Entwicklung eines weiteren Kalk-Magerrasens
- m9 Entwicklung eines weiteren Kalkreichen Niedermoores
- vo Verbesserte Vernetzung im Offenland
- Maßnahmen in und an Gewässern
- es Entwicklung natürlicher nährstoffreicher Seen
- nk Neuschaffung von Kleingewässern
- tq Schutzzone Turfquelle
- Maßnahmen im Wald
- fb Förderung standortheimischer Baumarten bei der Waldpflege
- fh Förderung von Habitatstrukturen
- vr Verbißdruck reduzieren
- ee Maßnahmen zur Stabilisierung und Erhöhung der Eichenanteile
- Sonstige Entwicklungsmaßnahmen
- fz Regelung von Freizeitnutzungen und Besucherlenkung
- nb Neophytenbekämpfung (innerhalb LRT-Teilbereich)
- vb Verringerung der Barrierewirkung von stark befahrenen Straßen
- mf Maßnahmen zur Gewässerreinigung

Nicht dargestellt

- (da die Maßnahme das gesamte FFH-Gebiet umfasst)
- ef Optimierung und Entwicklung naturnaher Fließgewässer
- et Eremit Entwicklungsmaßnahme FFH-Gebiet
- (da die Maßnahme außerhalb des FFH-Gebiets liegt)
- ea Dringender Maßnahmenbedarf für Fläche außerhalb des FFH-Gebiets



Grundlage:

Orthophoto 1 : 10.000 (DOP)
 Automatisiertes Liegenschaftskaster (ALK)
 © Landesamt für Geoinformation und Landentwicklung Baden-Württemberg
 (www.lv-bw.de) Az.: 2851.9-1/19

Managementplan für das FFH-Gebiet 7222-341 „Schurwald“

Maßnahmen

Blatt 4

Bearbeiter	PAN GmbH, München
Gezeichnet	Patrick Guderitz
Gefertigt	28. August 2018
Stand der Kartierung	September 2016
Maßstab	1 : 5.000