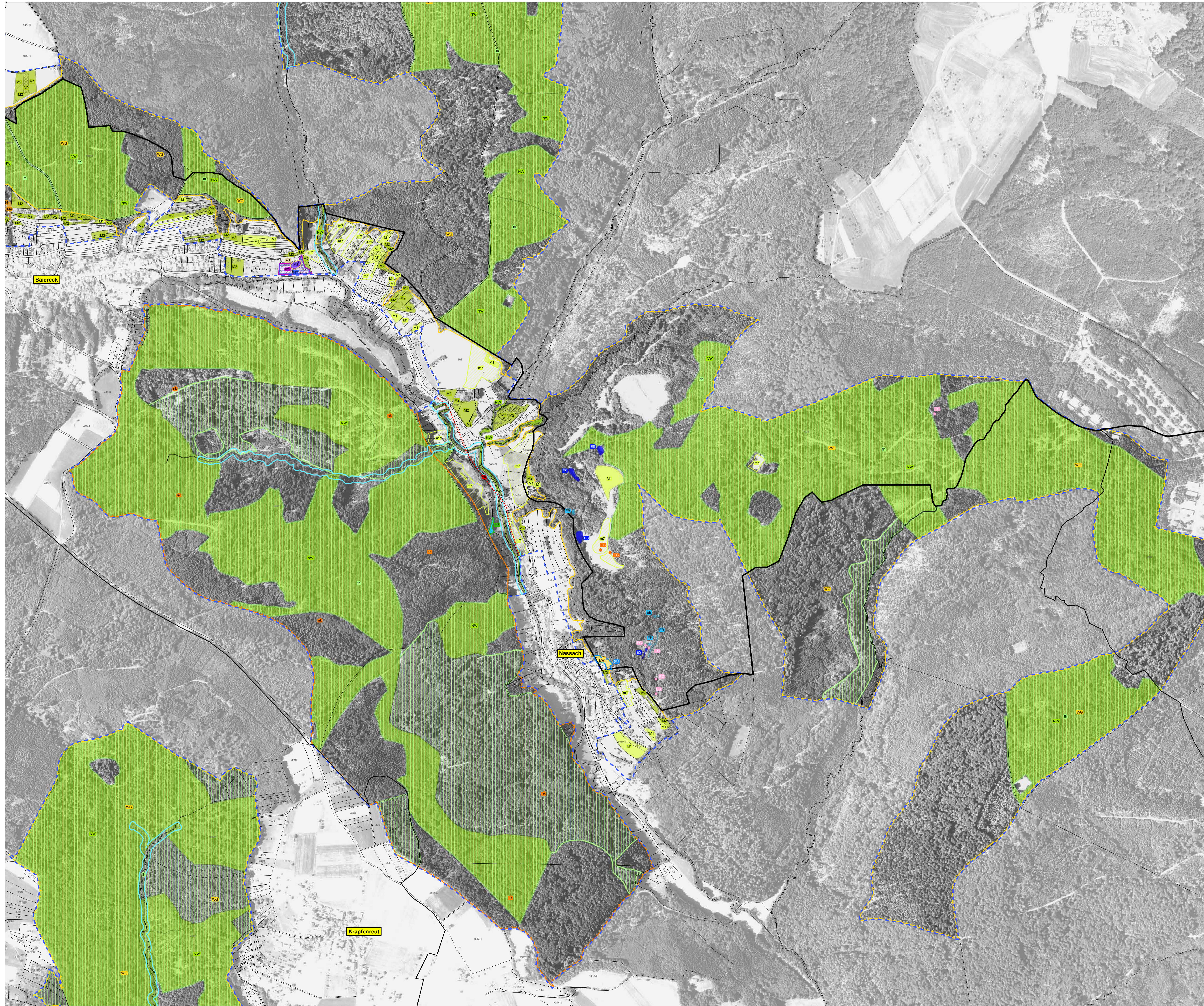


Natura-2000-Managementplan 7222-341 „Schurwald“

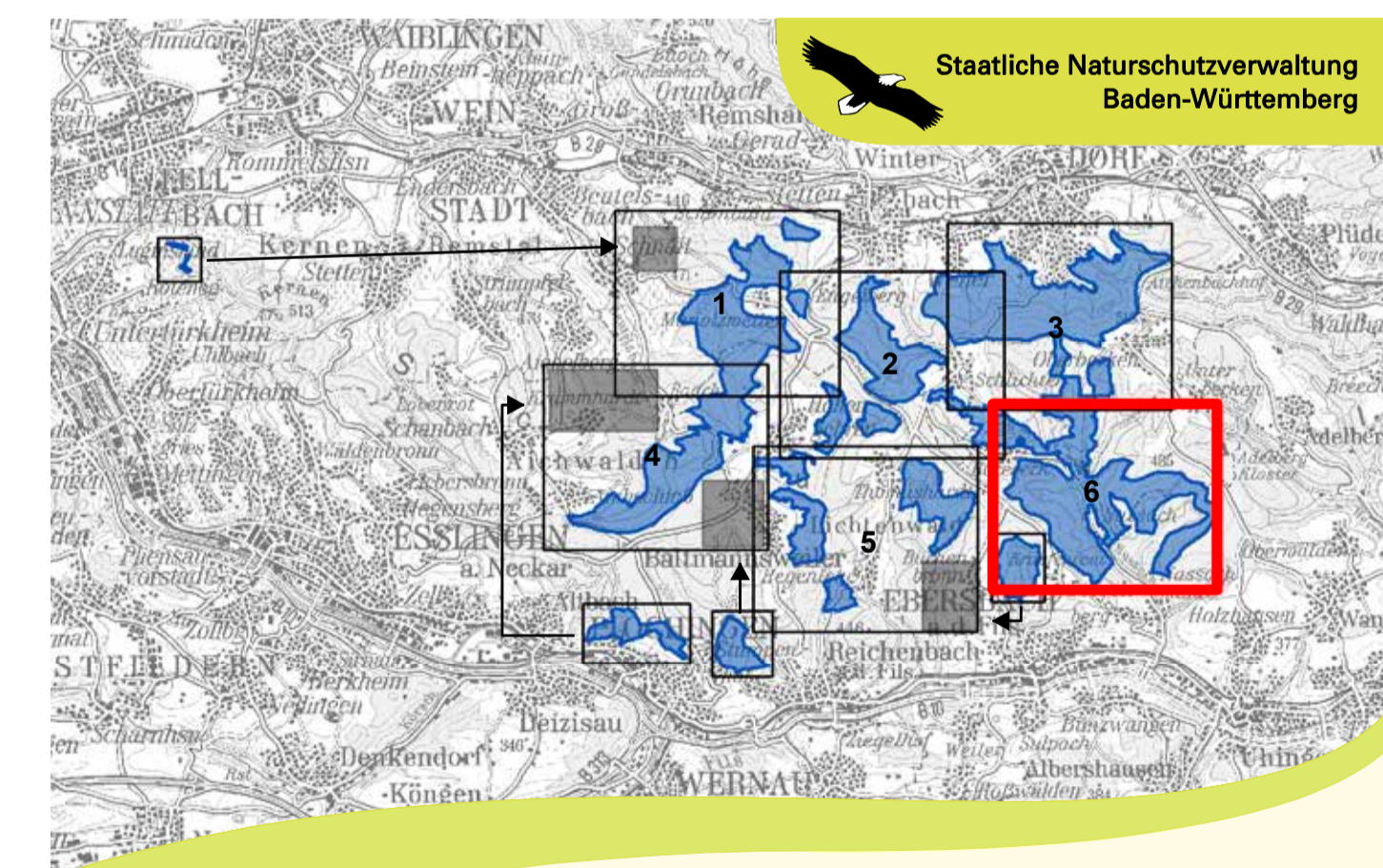


Legende

- Erhaltungsmaßnahmen**
- Mahd mit Abräumen
 - Für alle mit Maßnahme M1 oder M2 belegten Flächen gilt:
 - Stickstoffdüngung bevorzugt mit Festmist
 - Bodenbearbeitung nur nach Einzelabstimmung
 - M1 Zweischürige Mahd mit Abräumen; 1. Schnitt i. d. R. ab Anfang Juni; angepasste Düngung
 - M2 Wie M1, aber stark reduzierte Düngung
 - Maßnahme M1 und M2 auf Mahwiesen-Wiederherstellungsfächen (sofern LRT 6510 innerhalb von sechs Jahren wiederherstellbar)
 - M1 bis M2; 6510) Magere Flachland-Mähwiesen
 - Für alle mit Maßnahme M3 oder M4 belegten Flächen gilt:
 - Stickstoff-Düngung muss generell unterbleiben
 - M3 Einschürige Herbst-Mahd mit Abräumen; frühestens Anfang September
 - M4 Einschürige Hochsommer-Mahd mit Abräumen; ab Mitte Juli bis Anfang August
 - M4; 6212) Kalk-Magerasen
- Sonstige Maßnahmen auf Grünland**
- M5 Einmalige (Frühjahrs-) Mahd (nach Bedarf)
 - BW Beweidung mit Weidepflege (nach Bedarf)
 - SU Entfernung von Sukzessionsaufwuchs
 - TH Pflege der Trockenen Heide (nach Bedarf)
- Weitere Maßnahmen im Wald und Offenland**
- NW Beibehaltung der naturnahen Waldwirtschaft
 - EB Entwicklung beobachten
 - HY Schließung von Gräben
 - EK Erhaltung extensiv genutzter Kulturlandschaft, besonders Streuwiesen
- Maßnahmen in und an Gewässern**
- WG Wiederherstellung und Neuschaffung von Stillgewässern
 - ES Erhaltung und Optimierung natürlicher nährstoffreicher Seen
 - SF Sicherung naturnaher Fließgewässer
 - EG Erhaltung und Optimierung von Kleingewässern
- Nicht dargestellt (da die Maßnahme das gesamte FFH-Gebiet umfasst)**
- SW Erhaltung eines Mosaiks aus Lichtungen, Schlagfluren und krautreichen Waldrändern
 - ER Eremit Erhaltungsmaßnahmen FFH-Gebiet
- Entwicklungsmaßnahmen**
- Maßnahmen im Offenland**
- m6 Mahd der Feuchten Hochstaudenfluren
 - m7 Weitere Mähwiesen entwickeln
 - m7 Suchraum zur Entwicklung weiterer Mähwiesen
 - m8 Entwicklung eines weiteren Kalk-Magerasens
 - m9 Entwicklung eines weiteren Kalkreichen Niedermoores
 - vo Verbesserte Vernetzung im Offenland
- Maßnahmen in und an Gewässern**
- es Entwicklung natürlicher nährstoffreicher Seen
 - nk Neuschaffung von Kleingewässern
 - tq Schutzzone Tuffquelle
- Maßnahmen im Wald**
- fb Förderung standortheimischer Baumarten bei der Waldpflege
 - fh Förderung von Habitatstrukturen
 - vr Verbleibsschutz reduzieren
 - ee Maßnahmen zur Stabilisierung und Erhöhung der Eichenanteile
- Sonstige Entwicklungsmaßnahmen**
- fz Regelung von Freizeitnutzungen und Besucherlenkung
 - nb Neophytenbekämpfung (innerhalb LRT-Teilbereich)
 - vb Verringerung der Barrierewirkung von stark befahrenen Straßen
 - mf Maßnahmen zur Gewässerreinigung
- Nicht dargestellt (da die Maßnahme außerhalb des FFH-Gebiets liegt)**
- ef Optimierung und Entwicklung naturnaher Fließgewässer
 - et Eremit Entwicklungsmaßnahme FFH-Gebiet
 - ea Dringender Maßnahmenbedarf für Fläche außerhalb des FFH-Gebiets
- FFH-Gebiet 7222-341 „Schurwald“**
- 348/7 Flurstück mit Nummer (sofern darstellbar)
 - Gemeindegrenzen
 - Landkreisgrenzen
- 0 250 500 Meter

Grundlage:

Orthophoto 1 : 10.000 (DOP)
 Automatisiertes Liegenschaftskataster (ALK)
 © Landesamt für Geoinformation und
 Landentwicklung Baden-Württemberg
 (www.lv-bw.de) Az.: 2851.9-1/19



Managementplan für das FFH-Gebiet 7222-341 „Schurwald“



Maßnahmen

Blatt 6

Bearbeiter PAN GmbH, München
 Gezeichnet Patrick Guderitz
 Gefertigt 28. August 2018
 Stand der Kartierung September 2016
 Maßstab 1 : 5.000