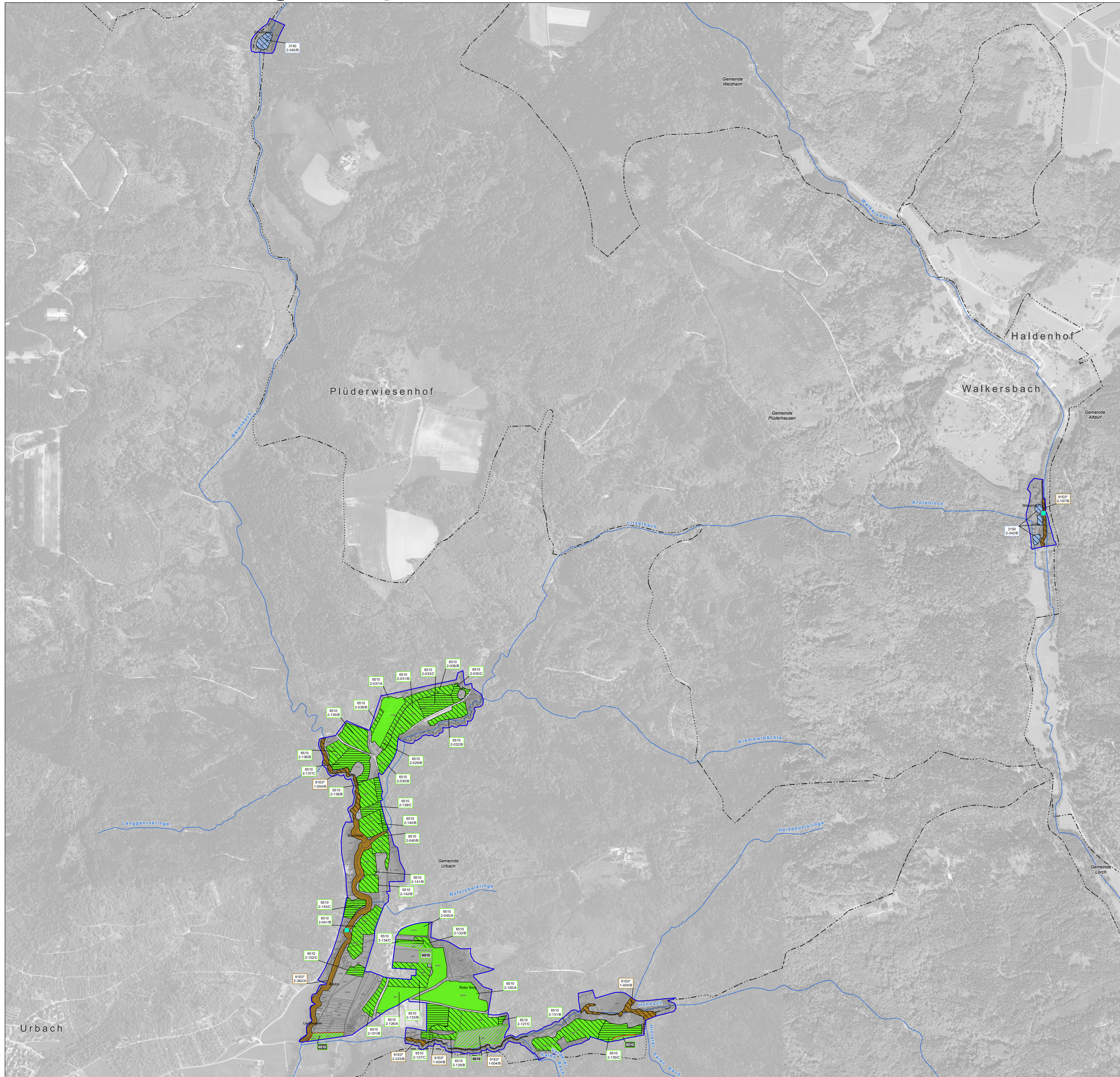


Natura 2000-Managementplan



Lebensraumtypen – Bestand, Erhaltungs- und Entwicklungsziele

Lebensraumtypen	FFH-Code
Natürliche nährstoffreiche Seen	3150
Fließgewässer mit flutender Wasservegetation	3260
Schlammige Flusssufer mit Pionierv egetation	3270
Artenreiche Borstgrasrasen	6230*
Pfeifengraswiesen	6410
Feuchte Hochstaudenfluren	6430/31
Magere Flachland-Mähwiesen	6510
Übergangs- und Schwingrasenmoore	7140
Kalktuffquellen	7220*
Kalkreiche Niedermoore	7230
Silikatfelsen mit Felspaltvegetation	8220
Waldmeister-Buchenwald	9130
Schlucht- und Hangmischwälder	9180*
Auenwälder mit Erle, Esche, Weide	91E0*

Kleinflächige Lebensraumtypen innerhalb anderer Lebensraumtypen (Darstellung generalisiert, nicht lagegenau)	FFH-Code
Fließgewässer mit flutender Wasservegetation	3260
Schlammige Flusssufer mit Pionierv egetation	3270
Feuchte Hochstaudenfluren	6430/31
Höhlen und Balmen	8310
Auenwälder mit Erle, Esche, Weide	91E0*

Kleinflächige Lebensraumtypen in isolierter Lage (Darstellung generalisiert, nicht lagegenau)	FFH-Code
Natürliche nährstoffreiche Seen	3150
Feuchte Hochstaudenfluren	6430/31
Kalktuffquellen	7220*
Kalkreiche Niedermoore	7230

Erhaltungsziele von Lebensraumtypen	FFH-Code
Erhaltung des bestehenden LRTs in hervorragendem Zustand (A)	
Erhaltung des bestehenden LRTs in gutem Zustand (B)	
Erhaltung des bestehenden LRTs in durchschnittlichem Zustand (C)	
Wiederherstellung des Lebensraumtyps Magere Flachland-Mähwiesen	6510

Entwicklungsziele von Lebensraumtypen	FFH-Code
Neuschaffung des Lebensraumtyps Natürliche nährstoffreiche Seen	3150
Neuschaffung des Lebensraumtyps Artenreiche Borstgrasrasen	6230*
Neuschaffung des Lebensraumtyps Pfeifengraswiesen	6410
Neuschaffung des Lebensraumtyps Feuchte Hochstaudenfluren	6430/31
Neuschaffung des Lebensraumtyps Magere Flachland-Mähwiesen	6510
Neuschaffung des Lebensraumtyps Auenwälder mit Erle, Esche, Weide	91E0*

Entwicklungsziele zur Optimierung des derzeitigen Zustands werden kartografisch nicht dargestellt. Diese sind im Textteil formuliert.

Erläuterung der Beschriftung

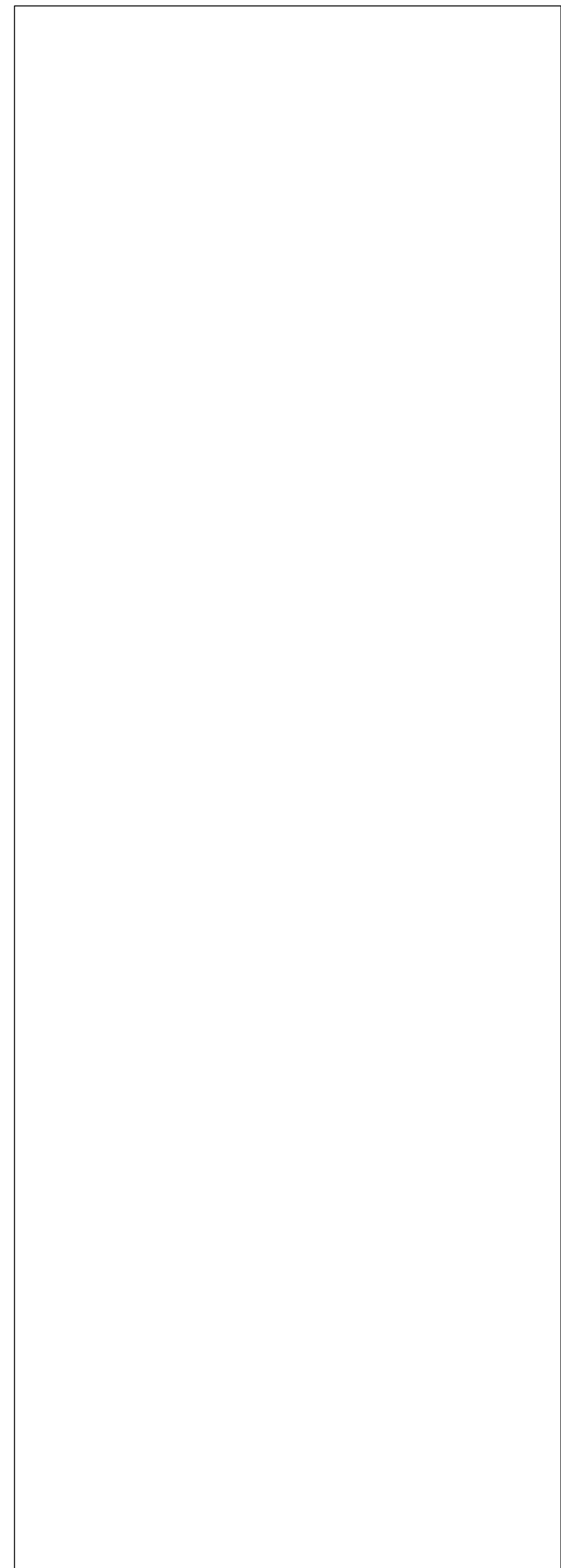
2-111C Erfassungseinheit / Erhaltungszustand
 Bewertung: A - hervorragender Erhaltungszustand
 B - guter Erhaltungszustand
 C - durchschnittlicher bis beschränkter Erhaltungszustand
 Endziffern der Datenbanknummer
 Bearbeiter: 1 = Waldmodul; 2 = MaP-Ersteller

6510 FFH-Code der Entwicklungsflächen
 6510 FFH-Code der Wiederstellungsflächen

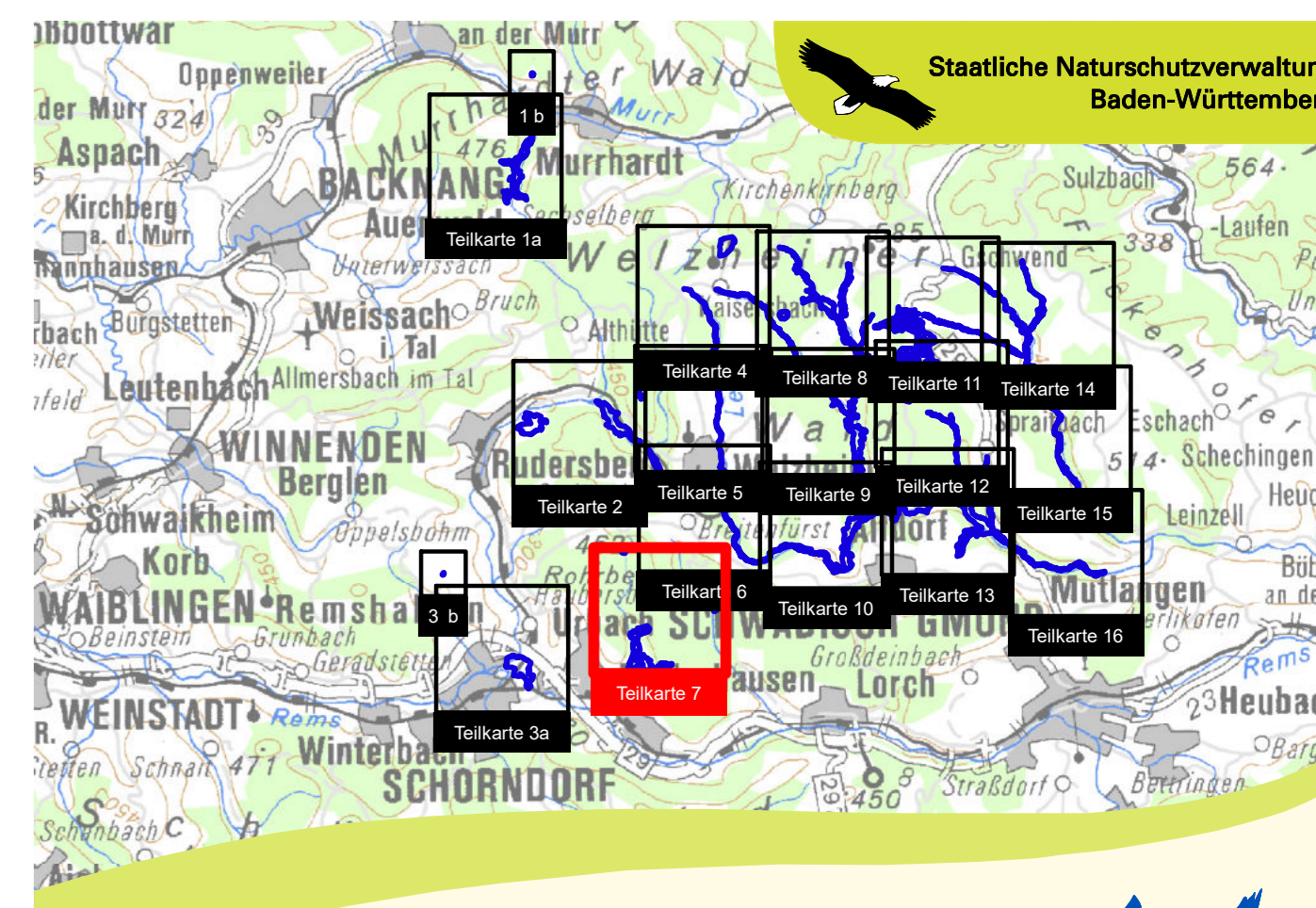
* = prioritäre Lebensraumtypen
 LRT = Lebensraumtyp

Sonstiges

- Grenze des FFH-Gebiets
- Flurstücksgrenze
- Gemeindegrenze
- Fließgewässer (nicht lagegenau)



Kartengrundlage:
 Topographische Karte (UK500), Orthophoto (DOP), Automatisiertes Liegenschaftskataster (ALK)
 © Landesamt für Geoinformation und Landentwicklung Baden-Württemberg (LGL)
 (www.lgl-bw.de) Az.: 2851.9-119



Managementplan für das FFH-Gebiet
 7123-341 „Weizheimer Wald“

**Bestands- und Zielekarte
 Lebensraumtypen der FFH-Richtlinie**
 Teilkarte 7

Bearbeiter: Tier- und Landschaftsökologie Dr. J. Deuschle
 Gezeichnet: B. Sc. S. Storm
 Gefertigt: 08.02.2019
 Stand der Kartierung: 2015
 Maßstab: 1:5.000

Baden-Württemberg
 REGIERUNGSPRÄSIDIUM STUTTGART

NATURA 2000