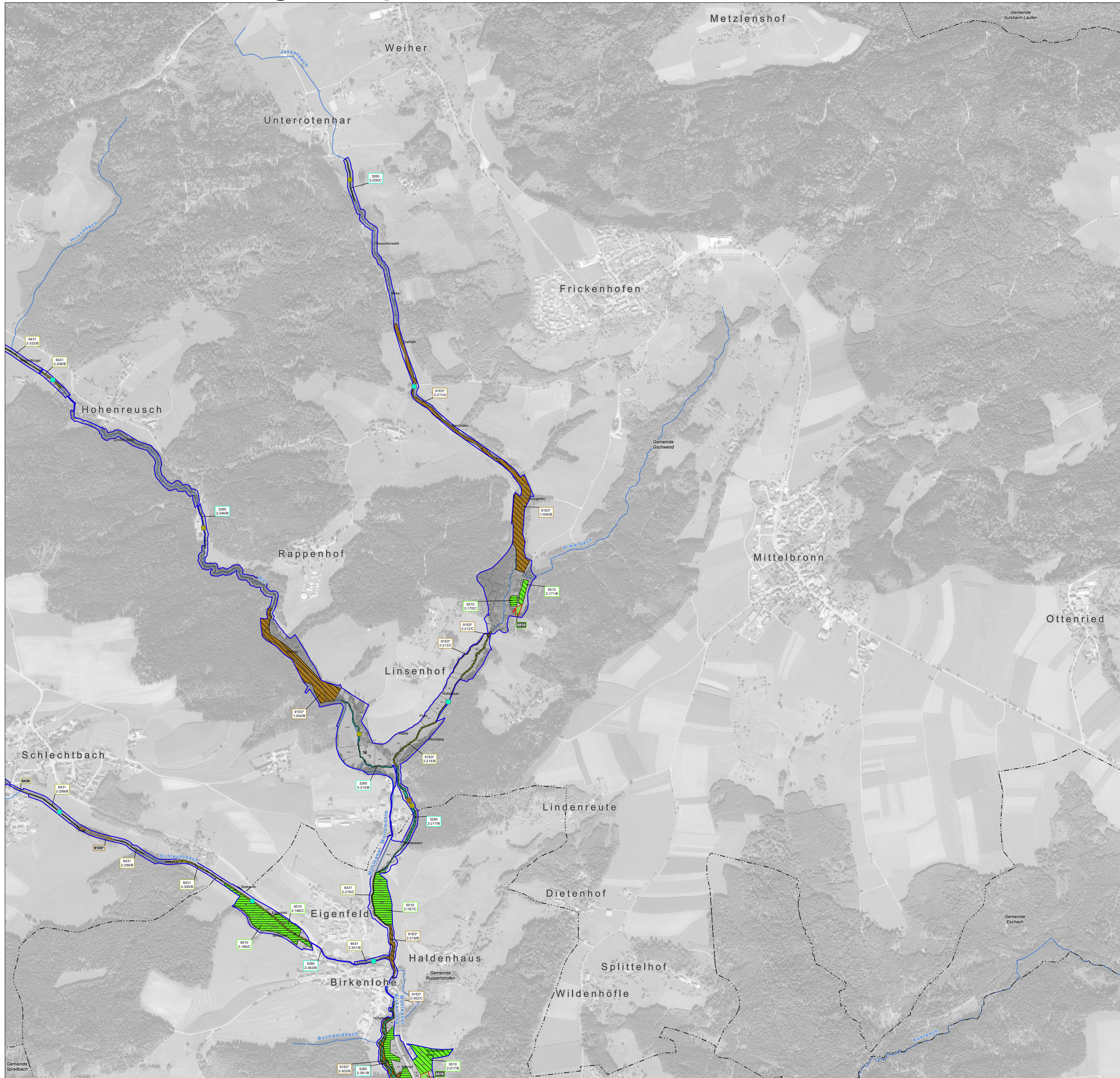


Natura 2000-Managementplan



Lebensraumtypen – Bestand, Erhaltungs- und Entwicklungsziele

| Lebensraumtypen | FFH-Code |
|--|----------|
| Natürliche nährstoffreiche Seen | 3150 |
| Fließgewässer mit flutender Wasservegetation | 3260 |
| Schlammige Flusssufer mit Pioniervegetation | 3270 |
| Artenreiche Borstgrasrasen | 6230* |
| Pfeifengraswiesen | 6410 |
| Feuchte Hochstaudenfluren | 6430/31 |
| Magere Flachland-Mähwiesen | 6510 |
| Übergangs- und Schwingrasenmoore | 7140 |
| Kalktuffquellen | 7220* |
| Kalkreiche Niedermoore | 7230 |
| Silikatfelsen mit Felspaltvegetation | 8220 |
| Waldmeister-Buchenwald | 9130 |
| Schlucht- und Hangmischwälder | 9180* |
| Auenwälder mit Erle, Esche, Weide | 91E0* |

Kleinflächige Lebensraumtypen innerhalb anderer Lebensraumtypen (Darstellung generalisiert, nicht lagegenau)

| Lebensraumtypen | FFH-Code |
|--|----------|
| Fließgewässer mit flutender Wasservegetation | 3260 |
| Schlammige Flusssufer mit Pioniervegetation | 3270 |
| Feuchte Hochstaudenfluren | 6430/31 |
| Höhlen und Balmen | 8310 |
| Auenwälder mit Erle, Esche, Weide | 91E0* |

Kleinflächige Lebensraumtypen in isolierter Lage (Darstellung generalisiert, nicht lagegenau)

| Lebensraumtypen | FFH-Code |
|---------------------------------|----------|
| Natürliche nährstoffreiche Seen | 3150 |
| Feuchte Hochstaudenfluren | 6430/31 |
| Kalktuffquellen | 7220* |
| Kalkreiche Niedermoore | 7230 |

Erhaltungsziele von Lebensraumtypen

| Erhaltungsziel | FFH-Code |
|--|----------|
| Erhaltung des bestehenden LRTs in hervorragendem Zustand (A) | |
| Erhaltung des bestehenden LRTs in gutem Zustand (B) | |
| Erhaltung des bestehenden LRTs in durchschnittlichem Zustand (C) | |
| Wiederherstellung des Lebensraumtyps Magere Flachland-Mähwiesen | 6510 |

Entwicklungsziele von Lebensraumtypen

| Entwicklungsziel | FFH-Code |
|---|----------|
| Neuschaffung des Lebensraumtyps Natürliche nährstoffreiche Seen | 3150 |
| Neuschaffung des Lebensraumtyps Artenreiche Borstgrasrasen | 6230* |
| Neuschaffung des Lebensraumtyps Pfeifengraswiesen | 6410 |
| Neuschaffung des Lebensraumtyps Feuchte Hochstaudenfluren | 6430/31 |
| Neuschaffung des Lebensraumtyps Magere Flachland-Mähwiesen | 6510 |
| Neuschaffung des Lebensraumtyps Auenwälder mit Erle, Esche, Weide | 91E0* |

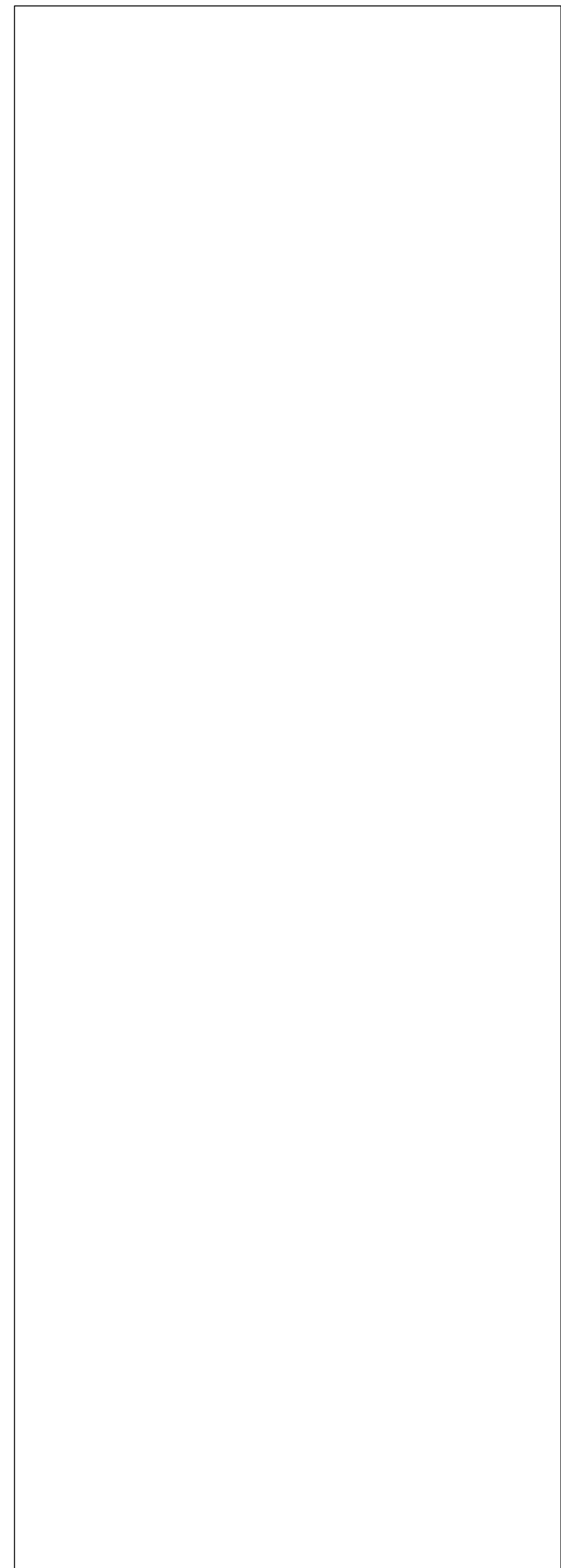
Entwicklungsziele zur Optimierung des derzeitigen Zustands werden kartografisch nicht dargestellt. Diese sind im Textteil formuliert.

Erläuterung der Beschriftung

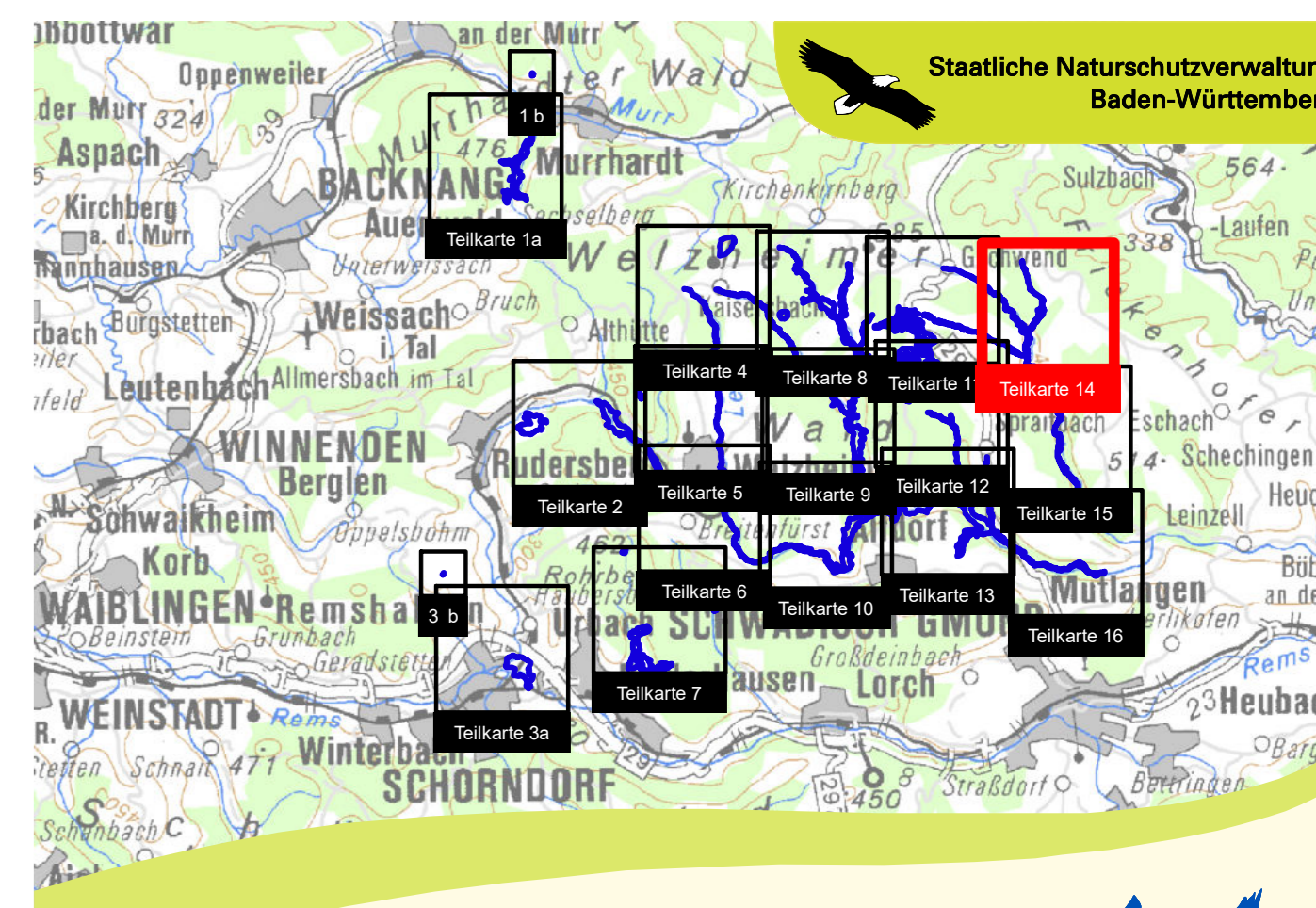
2-111C Erfassungseinheit / Erhaltungszustand
 Bewertung: A - hervorragender Erhaltungszustand
 B - guter Erhaltungszustand
 C - durchschnittlicher bis beschränkter Erhaltungszustand
 Endziffern der Datenbanknummer
 Bearbeiter: 1 = Waldmodul; 2 = MaP-Ersteller
 6510 FFH-Code der Entwicklungsflächen
 6510 FFH-Code der Wiederherstellungsflächen

Sonstiges

- Grenze des FFH-Gebiets
- Flurstücksgrenze
- Gemeindegrenze
- Fließgewässer (nicht lagegenau)



Kartengrundlage:
 Topographische Karte (UK500), Orthophoto (DOP), Automatisiertes Liegenschaftskaster (ALK)
 © Landesamt für Geoinformation und Landentwicklung Baden-Württemberg (LGL)
 (www.lgl-bw.de) Az.: 2851.9-119



Managementplan für das FFH-Gebiet
 7123-341 „Weizheimer Wald“

**Bestands- und Zielekarte
 Lebensraumtypen der FFH-Richtlinie**
 Teilkarte 14

Bearbeiter: Tier- und Landschaftsökologie Dr. J. Deuschle
 Gezeichnet: B. Sc. S. Sturm
 Gefertigt: 08.02.2019
 Stand der Kartierung: 2015
 Maßstab: 1:5.000

Baden-Württemberg
 REGIERUNGSPRÄSIDIUM STUTTGART

NATURA 2000