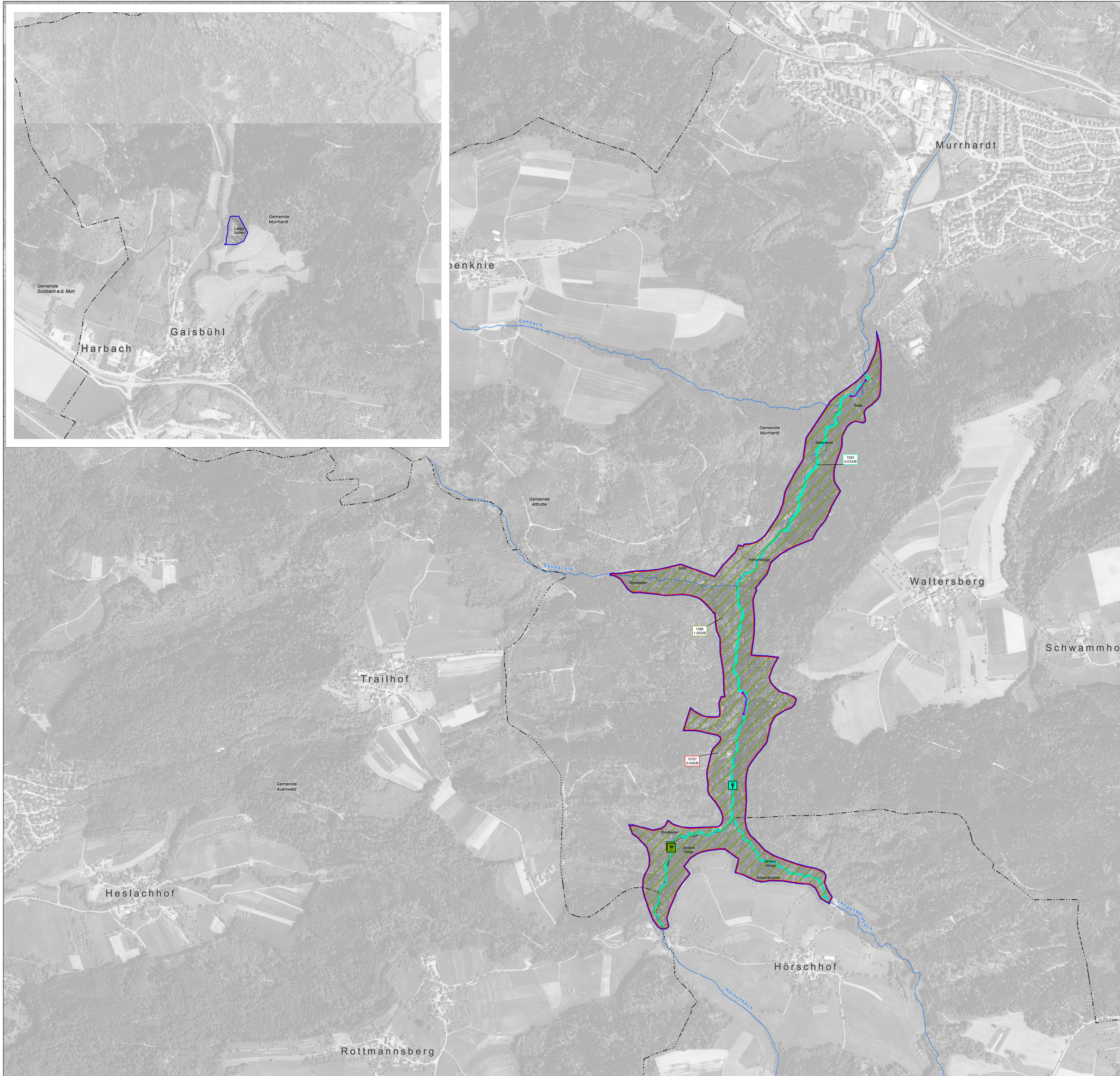


Natura 2000-Managementplan



Arten – Bestand, Erhaltungs- und Entwicklungsziele

Lebensstätten von Arten		FFH-Code
	Grüne Flussjungfer (<i>Ophiogomphus cecilia</i>)	1037
	Großer Feuerfalter (<i>Lycaena dispar</i>)	1060
	Dunkler Wiesenkopf-Ameisen-Bläuling (<i>Maculinea nausithous</i>)	1061
	Spanische Flagge (<i>Callimorpha quadripunctaria</i>)	1078*
	Steinkrebs (<i>Austropotamobius torrentium</i>)	1093*
	Bachneunauge (<i>Lampetra planeri</i>)	1096
	Bitterling (<i>Rhodeus sericeus amarus</i>)	1134
	Groppe (<i>Cottus gobio</i>)	1163
	Kammolch (<i>Triturus cristatus</i>)	1166
	Gelbbauchunke (<i>Bombina variegata</i>)	1193
	Grünes Koboldmoos (<i>Buxbaumia viridis</i>)	1386
	Firnigglänzendes Sichelmoos (<i>Drepanocladus vermicosus</i>)	1393
	Europäischer Dünfarn (<i>Trichomanes speciosum</i>)	1421
	Befischungstrecke von Bachneunauge (<i>Lampetra planeri</i>) und Groppe (<i>Cottus gobio</i>)	

Einzelachweise von Arten		FFH-Code
	Grüne Flussjungfer (<i>Ophiogomphus cecilia</i>)	1037
	Großer Feuerfalter (<i>Lycaena dispar</i>)	1060
	Dunkler Wiesenkopf-Ameisen-Bläuling (<i>Maculinea nausithous</i>)	1061
	Spanische Flagge (<i>Callimorpha quadripunctaria</i>)	1078*
	Steinkrebs (<i>Austropotamobius torrentium</i>)	1093*
	Bachneunauge (<i>Lampetra planeri</i>)	1096
	Bitterling (<i>Rhodeus sericeus amarus</i>)	1134
	Groppe (<i>Cottus gobio</i>)	1163
	Kammolch (<i>Triturus cristatus</i>)	1166
	Gelbbauchunke (<i>Bombina variegata</i>)	1193
	Grünes Koboldmoos (<i>Buxbaumia viridis</i>)	1386
	Firnigglänzendes Sichelmoos (<i>Drepanocladus vermicosus</i>)	1393
	Europäischer Dünfarn (<i>Trichomanes speciosum</i>)	1421

Erhaltungs- und Entwicklungsziele für Arten		FFH-Code
	Wiederherstellung der Fließgewässerdurchgängigkeit (Bachneunauge <i>Lampetra planeri</i> und Groppe <i>Cottus gobio</i>)	1096, 1163
	Erhaltung der Funktion als Krebsperre (Steinkrebs <i>Austropotamobius torrentium</i>)	1093
	Entwicklung der LS des Dunklen Wiesenkopf-Ameisen-Bläulings (<i>Maculinea nausithous</i>)	1061
	Entwicklung der LS des Steinkrebises (<i>Austropotamobius torrentium</i>)	1093
	Entwicklung der LS des Kammolchs (<i>Triturus cristatus</i>) und der Gelbbauchunke (<i>Bombina variegata</i>)	1166, 1193
	Entwicklung der LS des Firnigglänzenden Sichelmooses (<i>Drepanocladus vermicosus</i>)	1393

Erhaltung der Populationen und ihrer einzelnen LS in ihrem derzeitigen Erhaltungszustand.
Entwicklungsziele zur Optimierung des derzeitigen Zustandes der LS werden kartografisch nicht dargestellt. Diese sind im Textfeld formuliert.

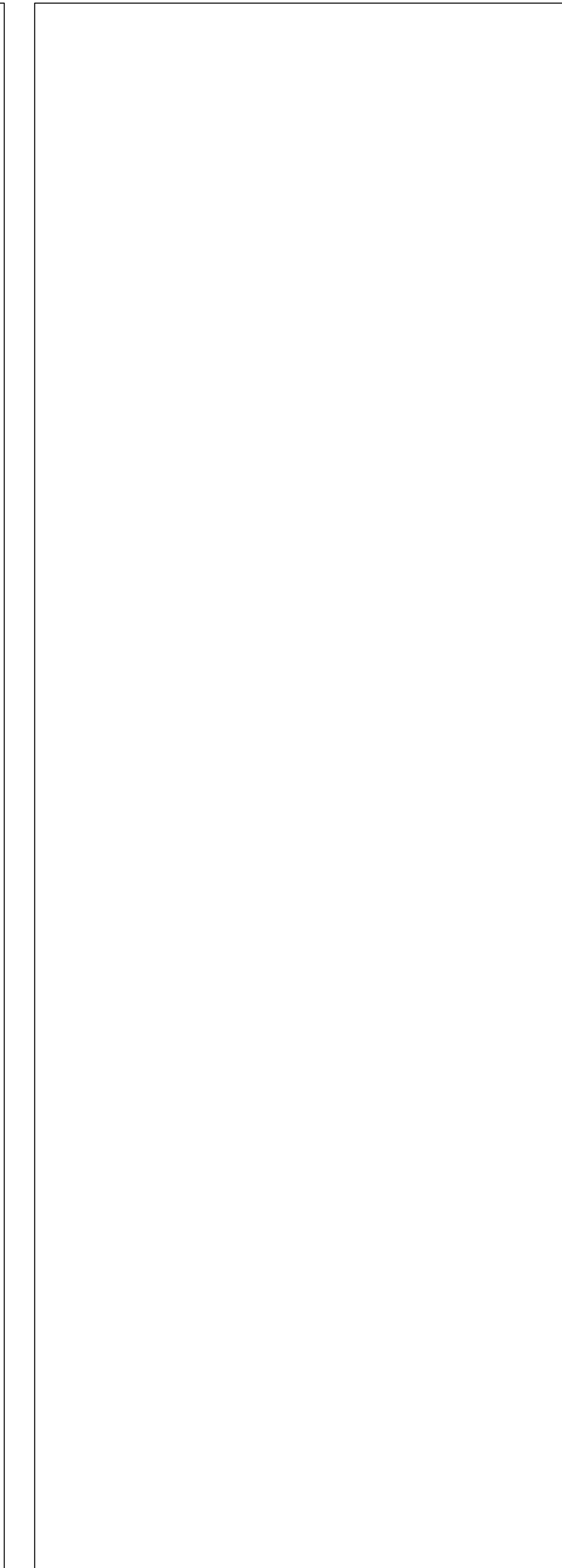
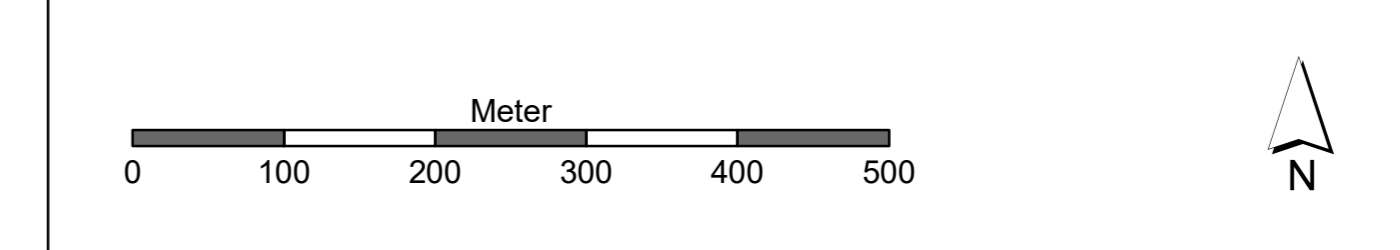
Erläuterung der Beschriftung

	Erfassungseinheit / Erhaltungszustand
	Bewertung: A - hervorragender Erhaltungszustand
	B - guter Erhaltungszustand
	C - durchschnittlicher bis beschränkter Erhaltungszustand
	Endziffern der Datenbanknummer
	Bearbeiter: 1 = Waldmodul; 2 = MaP-Ersteller

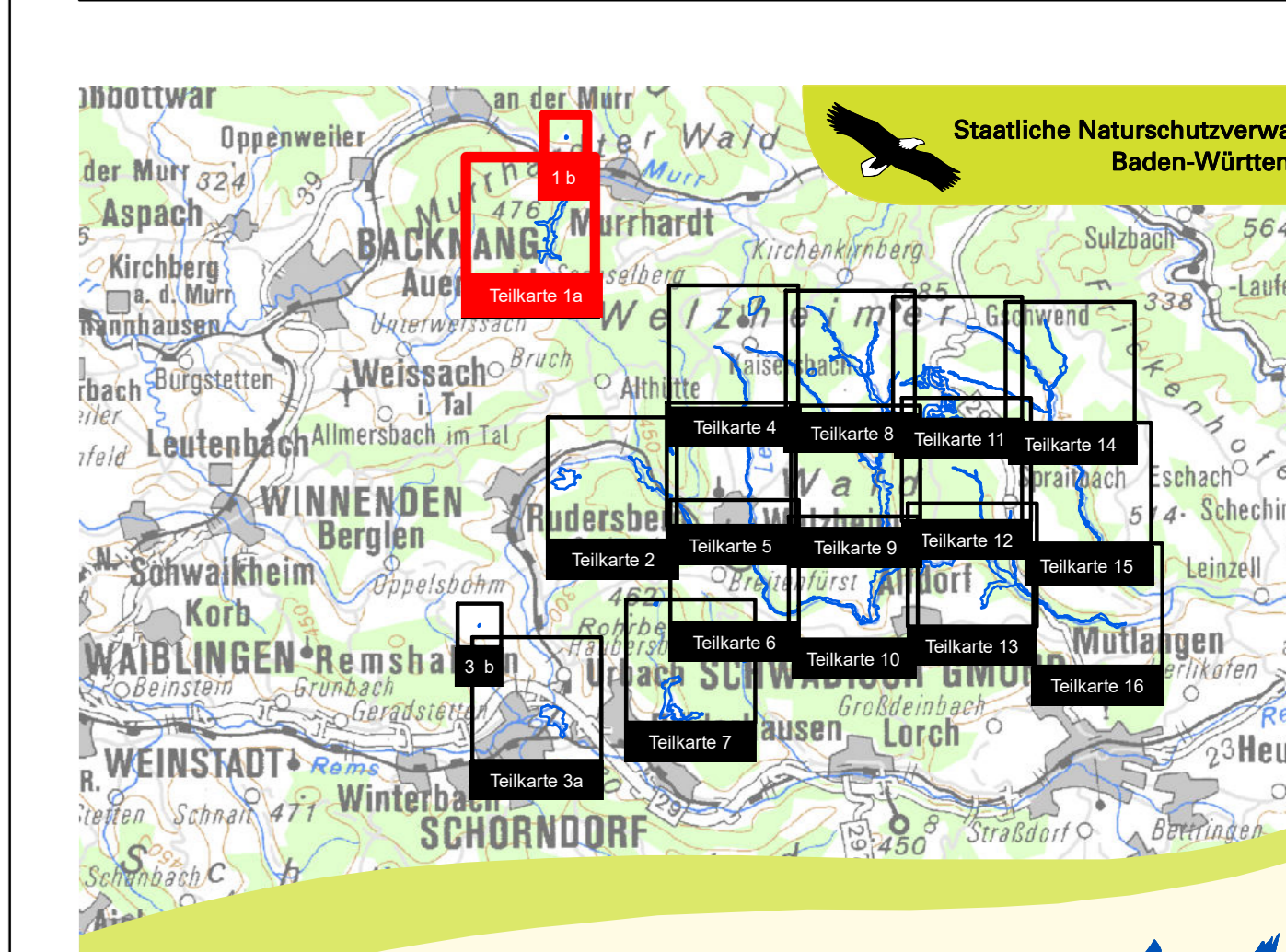
* = prioritäre Arten
LS = Lebensstätte

Sonstiges

- Grenze des FFH-Gebiets
- Flurstücksgrenze
- Gemeindegrenze
- Fließgewässer



Kartengrundlage:
Topographische Karte (UK500), Orthophoto (DOP), Automatisiertes Liegenschaftskataster (ALK)
© Landesamt für GeoInformation und Landentwicklung Baden-Württemberg (LGL)
(www.lgl-bw.de) Az.: 2851.9-119



Managementplan für das FFH-Gebiet
7123-341 „Welzheimer Wald“

**Bestands- und Zielekarte
Arten der FFH-Richtlinie**
Teilkarte 1

Bearbeiter: Tier- und Landschaftsökologie Dr. J. Deuschle
Gezeichnet: B. Sc. S. Storm
Gefertigt: 08.02.2019
Stand der Kartierung: 2015
Maßstab: 1:5.000

Baden-Württemberg
REGIERUNGSPRÄSIDIUM STUTTGART