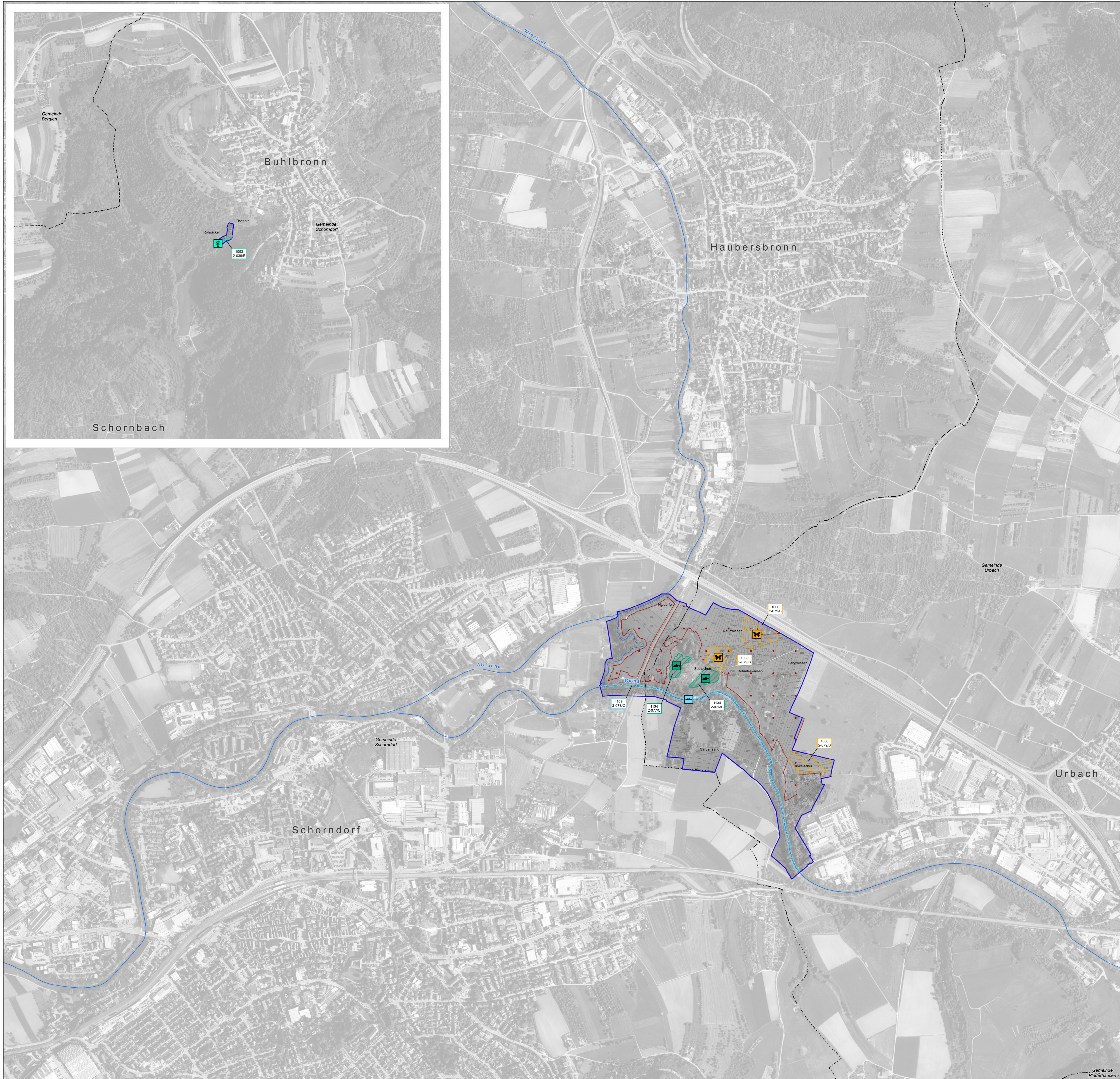


Natura 2000-Managementplan



Arten – Bestand, Erhaltungs- und Entwicklungsziele

Lebensstätten von Arten	FFH-Code
Grüne Flussjungfer (<i>Ophiogomphus cecilia</i>)	1037
Großer Feuerfalter (<i>Lycæna dispar</i>)	1060
Dunkler Wiesenknopf-Ameisen-Bläuling (<i>Maculinea nausithous</i>)	1061
Spanische Flagge (<i>Callimorpha quadripunctaria</i>)	1078*
Steinkrebs (<i>Austropotamobius torrentium</i>)	1093*
Bachneunauge (<i>Lampetra planeri</i>)	1096
Bitterling (<i>Rhodeus sericeus amarus</i>)	1134
Gropppe (<i>Cottus gobio</i>)	1163
Kammmolch (<i>Triturus cristatus</i>)	1166
Gelbbauchunke (<i>Bombina variegata</i>)	1193
Grünes Koboldmoos (<i>Buxbaumia viridis</i>)	1386
Firmisglänzendes Sichelmoos (<i>Drepanocladus vermicosus</i>)	1393
Europäischer Dünffarn (<i>Trichomanes speciosum</i>)	1421
Befuchungsstrecke von Bachneunauge (<i>Lampetra planeri</i>) und Gropppe (<i>Cottus gobio</i>)	

Einzelachweise von Arten	FFH-Code
Grüne Flussjungfer (<i>Ophiogomphus cecilia</i>)	1037
Großer Feuerfalter (<i>Lycæna dispar</i>)	1060
Dunkler Wiesenknopf-Ameisen-Bläuling (<i>Maculinea nausithous</i>)	1061
Spanische Flagge (<i>Callimorpha quadripunctaria</i>)	1078*
Steinkrebs (<i>Austropotamobius torrentium</i>)	1093*
Bachneunauge (<i>Lampetra planeri</i>)	1096
Bitterling (<i>Rhodeus sericeus amarus</i>)	1134
Gropppe (<i>Cottus gobio</i>)	1163
Kammmolch (<i>Triturus cristatus</i>)	1166
Gelbbauchunke (<i>Bombina variegata</i>)	1193
Grünes Koboldmoos (<i>Buxbaumia viridis</i>)	1386
Firmisglänzendes Sichelmoos (<i>Drepanocladus vermicosus</i>)	1393
Europäischer Dünffarn (<i>Trichomanes speciosum</i>)	1421

Erhaltungs- und Entwicklungsziele für Arten	FFH-Code
Wiederherstellung der Fließgewässerdurchgängigkeit (Bachneunauge <i>Lampetra planeri</i> und Gropppe <i>Cottus gobio</i>)	1096, 1163
Erhaltung der Funktion als Krebsperre (Steinkrebs <i>Austropotamobius torrentium</i>)	1093
Entwicklung der LS des Dunklen Wiesenknopf-Ameisen-Bläulings (<i>Maculinea nausithous</i>)	1061
Entwicklung der LS des Steinkrebises (<i>Austropotamobius torrentium</i>)	1093
Entwicklung der LS des Kammmolchs (<i>Triturus cristatus</i>) und der Gelbbauchunke (<i>Bombina variegata</i>)	1166, 1193
Entwicklung der LS des Firmisglänzenden Sichelmooses (<i>Drepanocladus vermicosus</i>)	1393

Erhaltung der Populationen und ihrer einzelnen LS in ihrem derzeitigen Erhaltungszustand.
Entwicklungsziele zur Optimierung des derzeitigen Zustandes der LS werden kartographisch nicht dargestellt. Diese sind im Textteil formuliert.

Erläuterung der Beschriftung

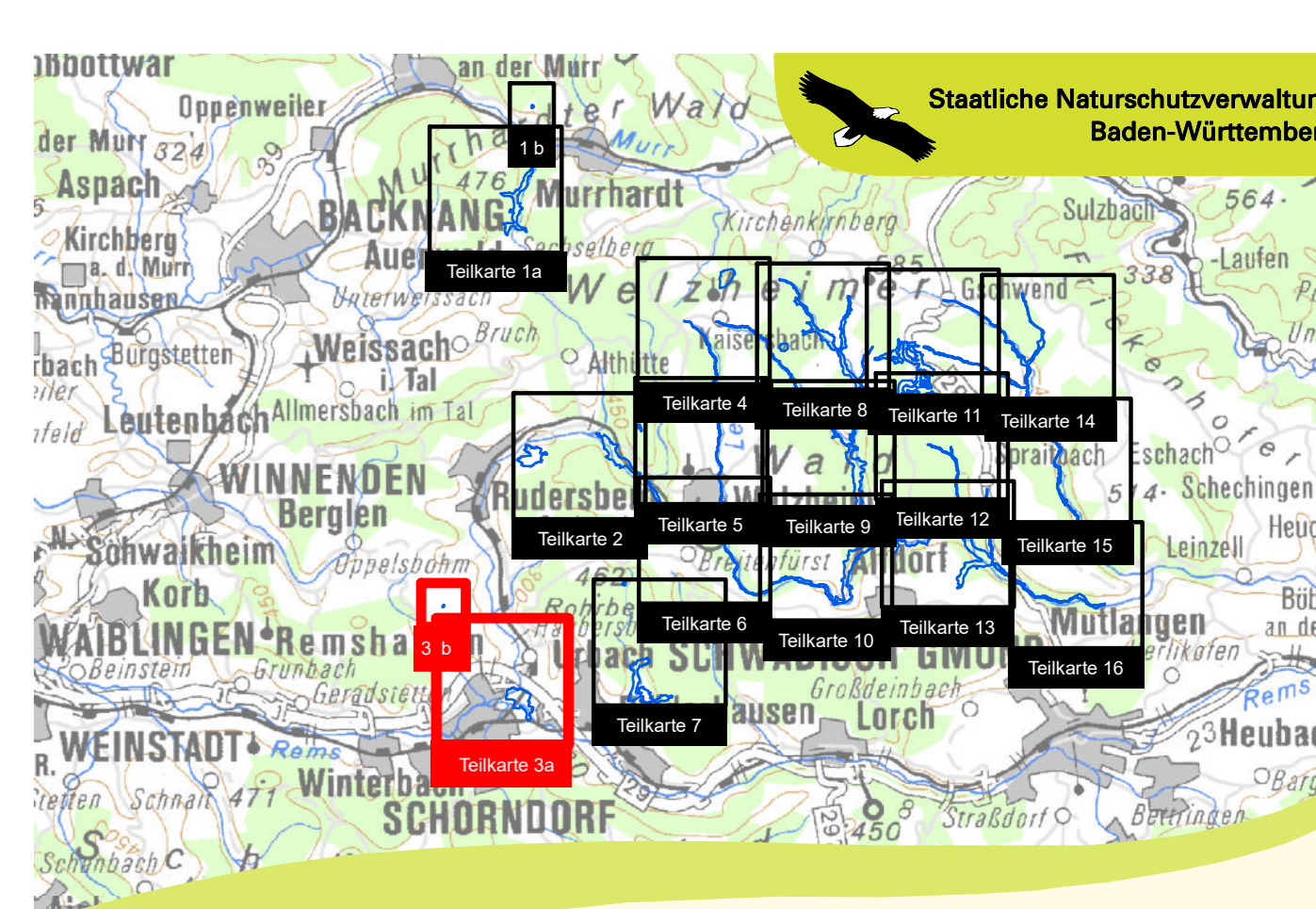
Erfassungseinheit / Erhaltungszustand	
Bewertung: A - hervorragender Erhaltungszustand	
B - guter Erhaltungszustand	
C - durchschnittlicher bis beschränkter Erhaltungszustand	
Endziffern der Datenbanknummer	
Bearbeiter: 1 = Waldmodul; 2 = MaP-Ersteller	

* = prioritäre Arten
LS = Lebensstätte

Sonstiges

Grenze des FFH-Gebiets	
Flurstücksgrenze	
Gemeindegrenze	
Fließgewässer	

Kartengrundlage:
Topographische Karte (UK500), Orthophoto (DOP), Automatisiertes Liegenschaftskataster (ALK)
© Landesamt für GeoInformation und Landentwicklung Baden-Württemberg
(www.lgl-bw.de) Az.: 2851.9-119



Managementplan für das FFH-Gebiet
7123-341 „Welzheimer Wald“

**Bestands- und Zielekarte
Arten der FFH-Richtlinie**
Teilkarte 3

Bearbeiter	Tier- und Landschaftsökologie Dr. J. Deuschle
Gezeichnet	B. Sc. S. Storm
Gefertigt	08.02.2019
Stand der Kartierung	2015
Maßstab	1:5.000