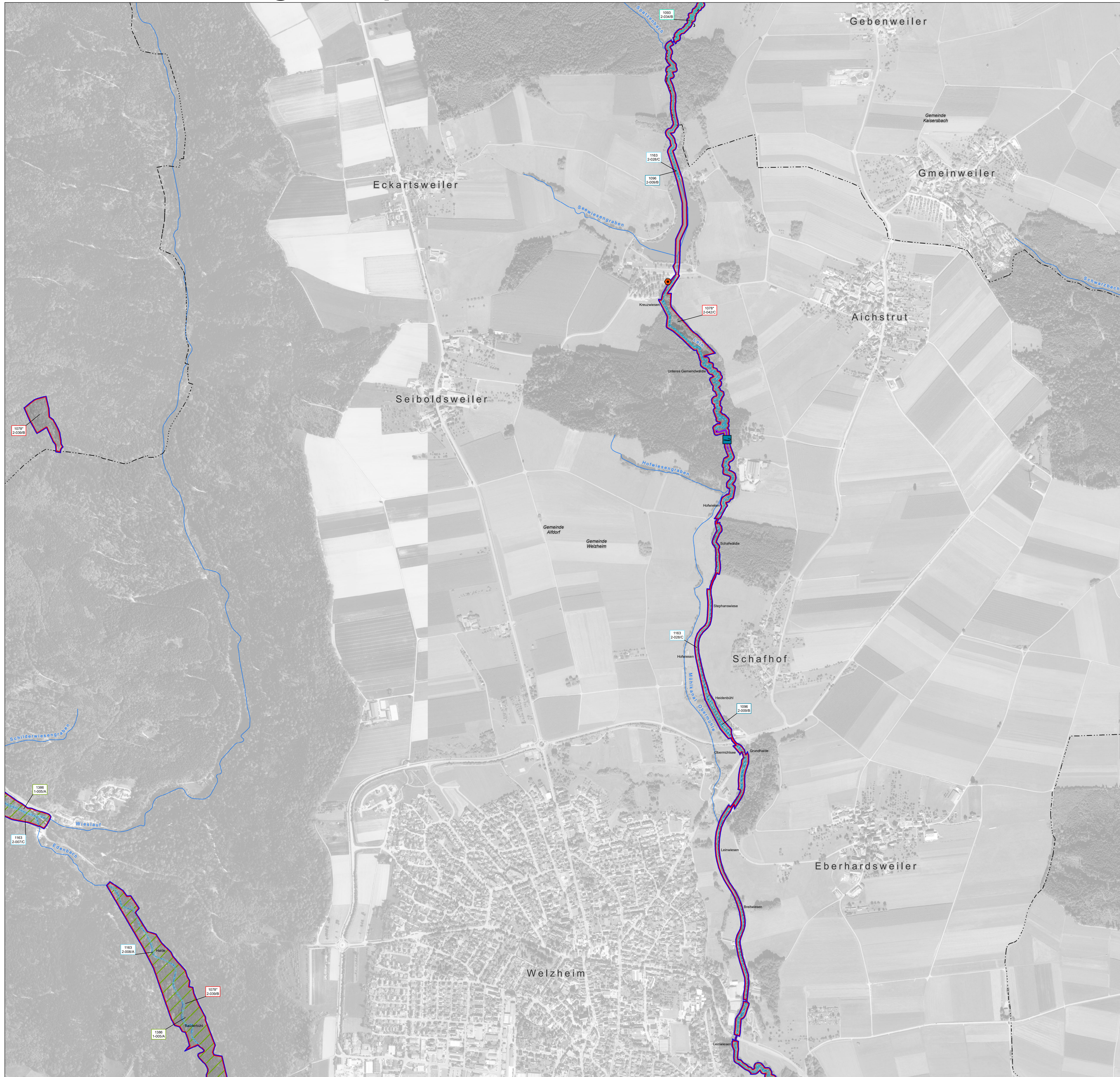


Natura 2000-Managementplan



Arten – Bestand, Erhaltungs- und Entwicklungsziele

Lebensstätten von Arten	FFH-Code
Grüne Flussjungfer (<i>Ophiogomphus cecilia</i>)	1037
Großer Feuerfalter (<i>Lycæna dispar</i>)	1060
Dunkler Wiesenkopf-Ameisen-Bläuling (<i>Maculinea nausithous</i>)	1061
Spanische Flagge (<i>Callimorpha quadripunctaria</i>)	1078*
Steinkrebs (<i>Austropotamobius torrentium</i>)	1093*
Bachneunauge (<i>Lampetra planeri</i>)	1096
Bitterling (<i>Rhodeus sericeus amarus</i>)	1134
Groppe (<i>Cottus gobio</i>)	1163
Kammmolch (<i>Triturus cristatus</i>)	1166
Gelbbauchunke (<i>Bombina variegata</i>)	1193
Grünes Koboldmoos (<i>Buxbaumia viridis</i>)	1386
Finnisglänzendes Sichelmoos (<i>Drepanocladus vermicosus</i>)	1393
Europäischer Dünfarn (<i>Trichomanes speciosum</i>)	1421
Befestigungsstrecke von Bachneunauge (<i>Lampetra planeri</i>) und Groppe (<i>Cottus gobio</i>)	

Einzelachweise von Arten	FFH-Code
Grüne Flussjungfer (<i>Ophiogomphus cecilia</i>)	1037
Großer Feuerfalter (<i>Lycæna dispar</i>)	1060
Dunkler Wiesenkopf-Ameisen-Bläuling (<i>Maculinea nausithous</i>)	1061
Spanische Flagge (<i>Callimorpha quadripunctaria</i>)	1078*
Steinkrebs (<i>Austropotamobius torrentium</i>)	1093*
Bachneunauge (<i>Lampetra planeri</i>)	1096
Bitterling (<i>Rhodeus sericeus amarus</i>)	1134
Groppe (<i>Cottus gobio</i>)	1163
Kammmolch (<i>Triturus cristatus</i>)	1166
Gelbbauchunke (<i>Bombina variegata</i>)	1193
Grünes Koboldmoos (<i>Buxbaumia viridis</i>)	1386
Finnisglänzendes Sichelmoos (<i>Drepanocladus vermicosus</i>)	1393
Europäischer Dünfarn (<i>Trichomanes speciosum</i>)	1421

Erhaltungs- und Entwicklungsziele für Arten	FFH-Code
Wiederherstellung der Fließgewässerdurchgängigkeit (Bachneunauge <i>Lampetra planeri</i> und Groppe <i>Cottus gobio</i>)	1096, 1163
Erhaltung der Funktion als Krebsperre (Steinkrebs <i>Austropotamobius torrentium</i>)	1093
Entwicklung der LS des Dunklen Wiesenkopf-Ameisen-Bläulings (<i>Maculinea nausithous</i>)	1061
Entwicklung der LS des Steinkrebises (<i>Austropotamobius torrentium</i>)	1093
Entwicklung der LS des Kammmolchs (<i>Triturus cristatus</i>) und der Gelbbauchunke (<i>Bombina variegata</i>)	1166, 1193
Entwicklung der LS des Finnisglänzenden Sichelmooses (<i>Drepanocladus vermicosus</i>)	1393

Erhaltung der Populationen und ihrer einzelnen LS in ihrem derzeitigen Erhaltungszustand.
Entwicklungsziele zur Optimierung des derzeitigen Zustandes der LS werden kartografisch nicht dargestellt. Diese sind im Textteil formuliert.

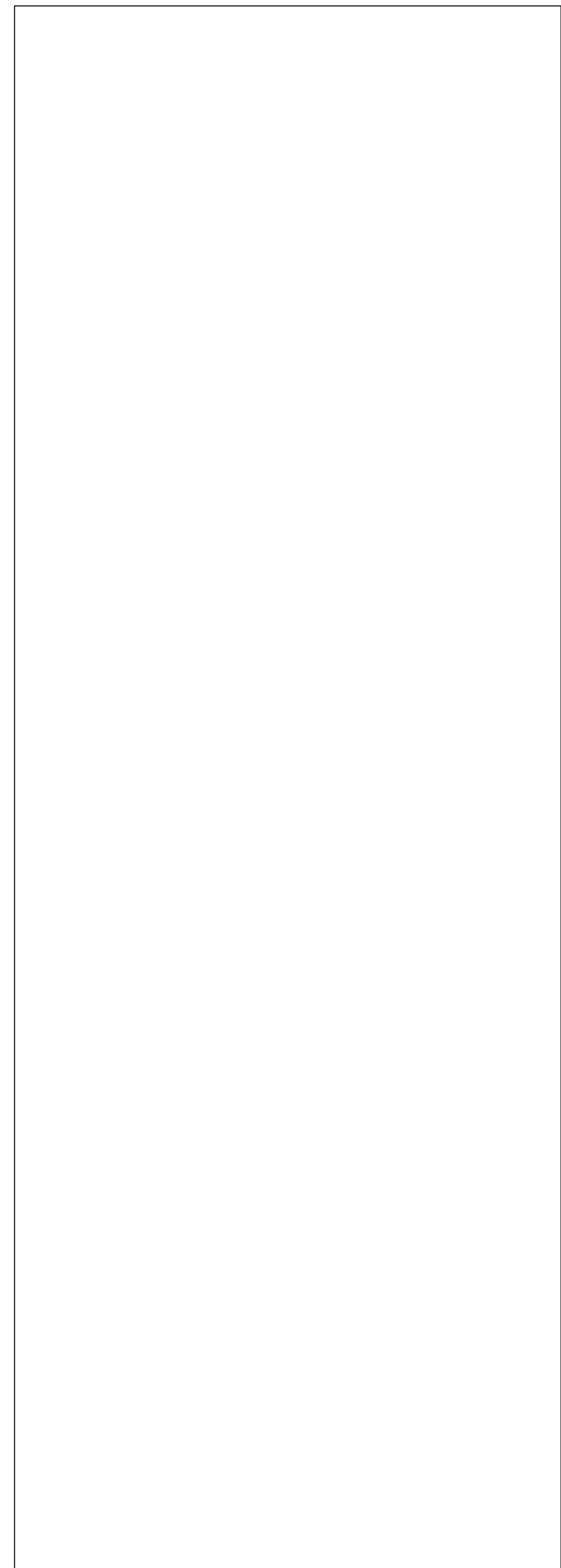
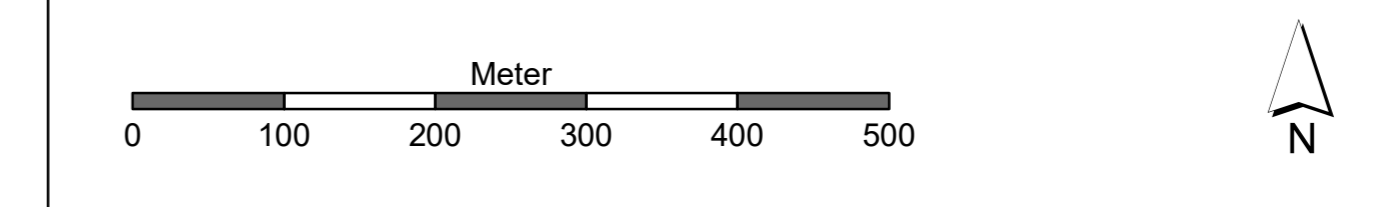
Erläuterung der Beschriftung

Erfassungseinheit / Erhaltungszustand
Bewertung: A - hervorragender Erhaltungszustand
B - guter Erhaltungszustand
C - durchschnittlicher bis beschränkter Erhaltungszustand
Endziffern der Datenbanknummer
Bearbeiter: 1 = Waldmodul; 2 = MaP-Ersteller

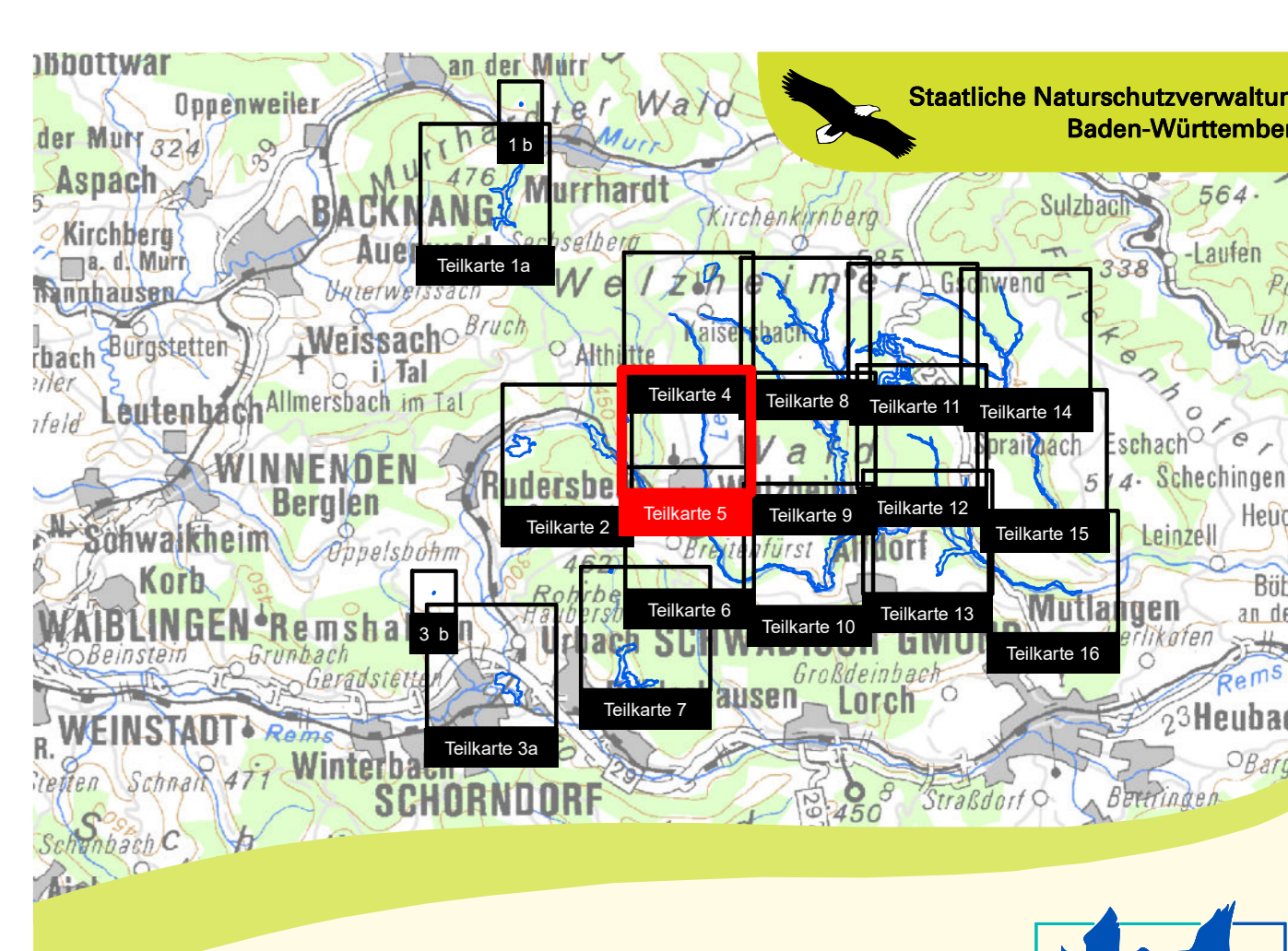
* = prioritäre Arten
LS = Lebensstätte

Sonstiges

Grenze des FFH-Gebiets
Flurstücksgrenze
Gemeindegrenze
Fließgewässer



Kartengrundlage:
Topographische Karte (UK500), Orthophoto (DOP), Automatisiertes Liegenschaftskaster (ALK)
© Landesamt für GeoInformation und Landentwicklung Baden-Württemberg (LGL)
(www.lgl-bw.de) Az.: 2851.9-119



Managementplan für das FFH-Gebiet
7123-341 „Welzheimer Wald“

**Bestands- und Zielekarte
Arten der FFH-Richtlinie**
Teilkarte 5

Bearbeiter	Tier- und Landschaftsökologie Dr. J. Deuschle
Gezeichnet	B. Sc. S. Storm
Gefertigt	08.02.2019
Stand der Kartierung	2015
Maßstab	1:5.000