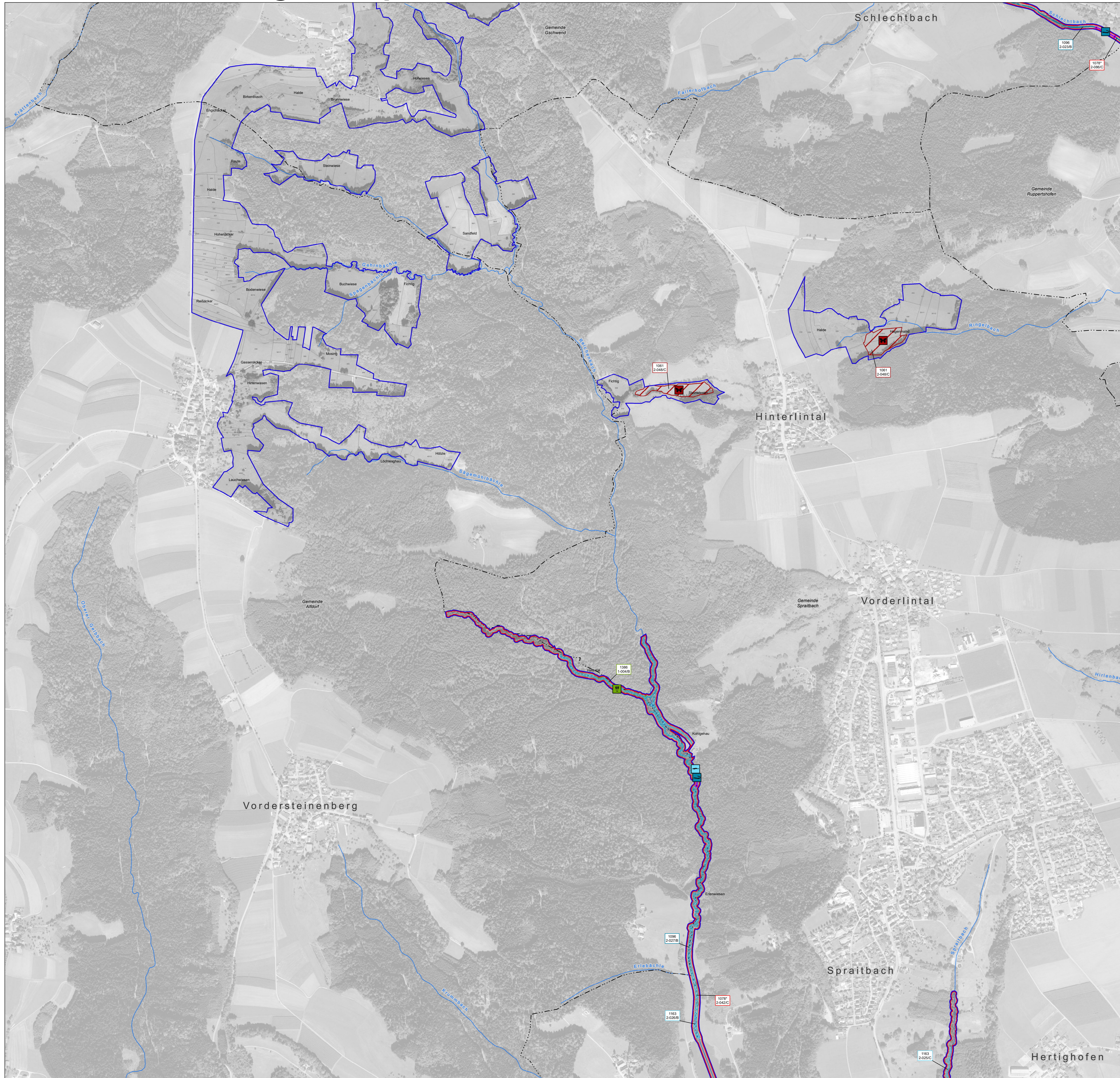


# Natura 2000-Managementplan



### Arten – Bestand, Erhaltungs- und Entwicklungsziele

Lebensstätten von Arten		FFH-Code
	Grüne Flussjungfer ( <i>Ophiogomphus cecilia</i> )	1037
	Großer Feuerfalter ( <i>Lycæna dispar</i> )	1060
	Dunkler Wiesenkopf-Ameisen-Bläuling ( <i>Maculinea nausithous</i> )	1061
	Spanische Flagge ( <i>Callimorpha quadripunctaria</i> )	1078*
	Steinkrebs ( <i>Austropotamobius torrentium</i> )	1093*
	Bachneunauge ( <i>Lampetra planeri</i> )	1096
	Bitterling ( <i>Rhodeus sericeus amarus</i> )	1134
	Groppe ( <i>Cottus gobio</i> )	1163
	Kammolch ( <i>Triturus cristatus</i> )	1166
	Gelbbauchunke ( <i>Bombina variegata</i> )	1193
	Grünes Koboldmoos ( <i>Buxbaumia viridis</i> )	1386
	Firnigläzendes Sichelmoos ( <i>Drepanocladus vermicosus</i> )	1393
	Europäischer Dünnpilz ( <i>Trichomanes speciosum</i> )	1421
	Befischungstrecke von Bachneunauge ( <i>Lampetra planeri</i> ) und Groppe ( <i>Cottus gobio</i> )	

Einzelnachweise von Arten		FFH-Code
	Grüne Flussjungfer ( <i>Ophiogomphus cecilia</i> )	1037
	Großer Feuerfalter ( <i>Lycæna dispar</i> )	1060
	Dunkler Wiesenkopf-Ameisen-Bläuling ( <i>Maculinea nausithous</i> )	1061
	Spanische Flagge ( <i>Callimorpha quadripunctaria</i> )	1078*
	Steinkrebs ( <i>Austropotamobius torrentium</i> )	1093*
	Bachneunauge ( <i>Lampetra planeri</i> )	1096
	Bitterling ( <i>Rhodeus sericeus amarus</i> )	1134
	Groppe ( <i>Cottus gobio</i> )	1163
	Kammolch ( <i>Triturus cristatus</i> )	1166
	Gelbbauchunke ( <i>Bombina variegata</i> )	1193
	Grünes Koboldmoos ( <i>Buxbaumia viridis</i> )	1386
	Firnigläzendes Sichelmoos ( <i>Drepanocladus vermicosus</i> )	1393
	Europäischer Dünnpilz ( <i>Trichomanes speciosum</i> )	1421

Erhaltungs- und Entwicklungsziele für Arten		FFH-Code
	Wiederherstellung der Fließgewässerdurchgängigkeit (Bachneunauge <i>Lampetra planeri</i> und Groppe <i>Cottus gobio</i> )	1096, 1163
	Erhaltung der Funktion als Krebsperre (Steinkrebs <i>Austropotamobius torrentium</i> )	1093
	Entwicklung der LS des Dunklen Wiesenkopf-Ameisen-Bläulings ( <i>Maculinea nausithous</i> )	1061
	Entwicklung der LS des Steinkrebises ( <i>Austropotamobius torrentium</i> )	1093
	Entwicklung der LS des Kammolchs ( <i>Triturus cristatus</i> ) und der Gelbbauchunke ( <i>Bombina variegata</i> )	1166, 1193
	Entwicklung der LS des Firnigläzendes Sichelmooses ( <i>Drepanocladus vermicosus</i> )	1393

Erhaltung der Populationen und ihrer einzelnen LS in ihrem derzeitigen Erhaltungszustand.  
Entwicklungsziele zur Optimierung des derzeitigen Zustandes der LS werden kartografisch nicht dargestellt. Diese sind im Textteil formuliert.

### Erläuterung der Beschriftung

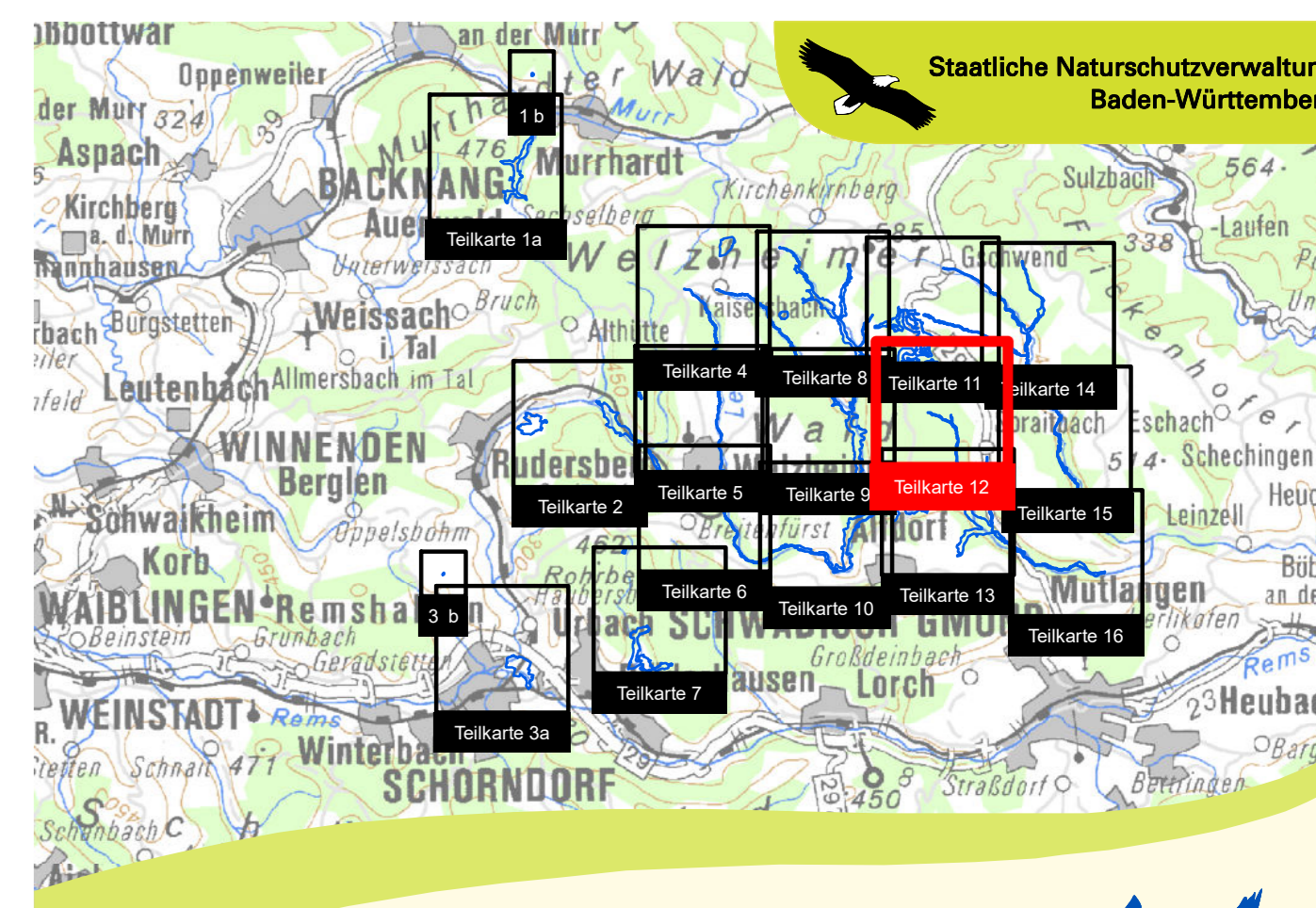
Erfassungseinheit / Erhaltungszustand  
 Bewertung: A - hervorragender Erhaltungszustand  
 B - guter Erhaltungszustand  
 C - durchschnittlicher bis beschränkter Erhaltungszustand  
 Endziffern der Datenbanknummer  
 Bearbeiter: 1 = Waldmodul; 2 = MaP-Ersteller

\* = prioritäre Arten  
 LS = Lebensstätte

### Sonstiges

- Grenze des FFH-Gebiets
- Flurstücksgrenze
- Gemeindegrenze
- Fließgewässer

Kartengrundlage:  
 Topographische Karte (UK500), Orthophoto (DOP), Automatisiertes Liegenschaftskataster (ALK)  
 © Landesamt für Geoinformation und Landentwicklung Baden-Württemberg (LGL)  
 www.lgl-bw.de Az.: 2851.9-119



Managementplan für das FFH-Gebiet  
 7123-341 „Welzheimer Wald“

**Bestands- und Zielekarte  
 Arten der FFH-Richtlinie**  
 Teilkarte 12

Bearbeiter: Tier- und Landschaftsökologie Dr. J. Deuschle  
 Gezeichnet: B. Sc. S. Storm  
 Gefertigt: 08.02.2019  
 Stand der Kartierung: 2015  
 Maßstab: 1:5.000